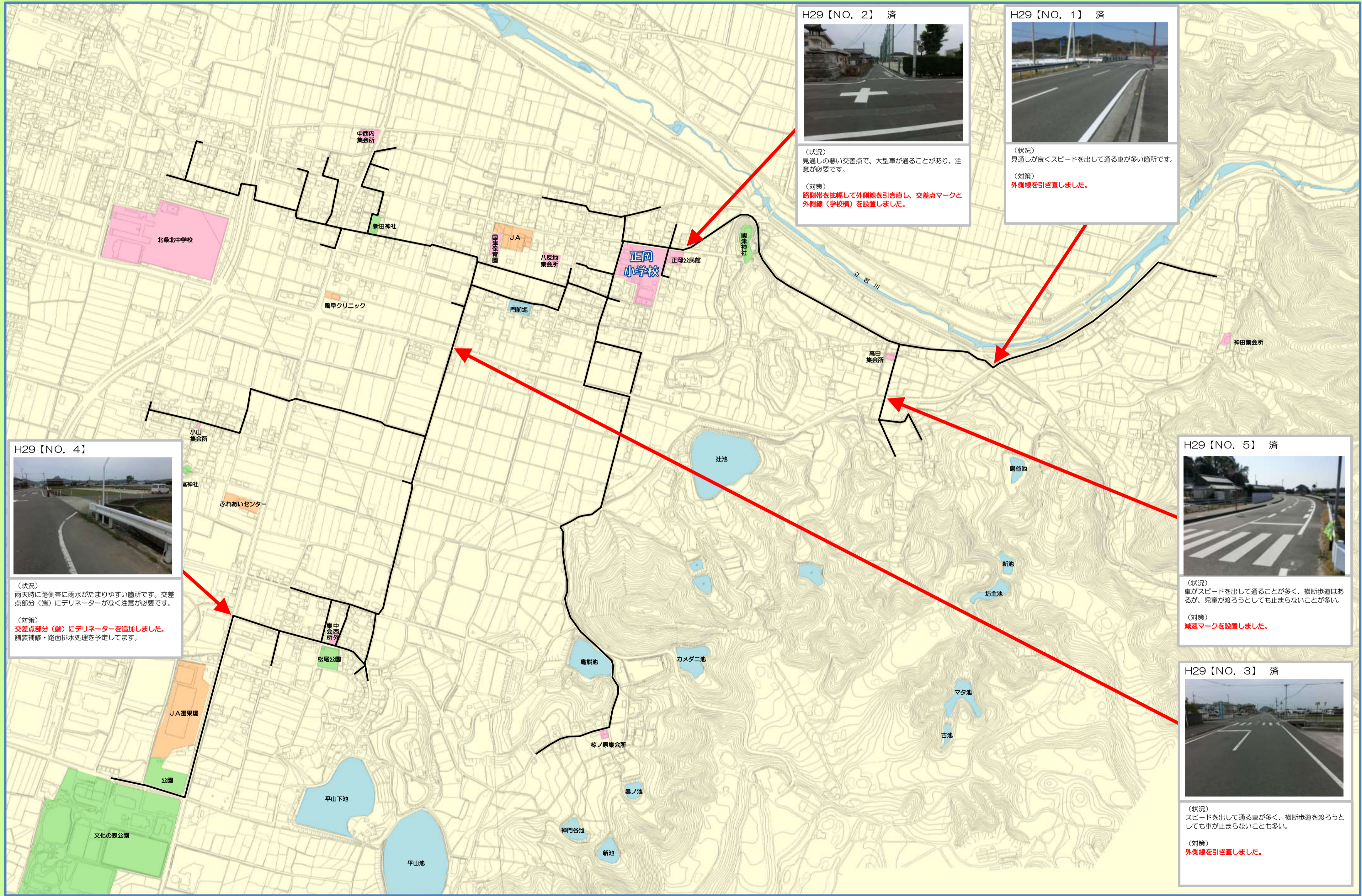


# 通学路合同点検対策箇所図（正岡小学校）



H29【NO. 2】 済



(状況)  
見通しの悪い交差点で、大型車が通ることがあり、注意が必要です。

(対策)  
路側帯を拡幅して外側線を引き直し、交差点マークと外側線（学校横）を設置しました。

H29【NO. 1】 済



(状況)  
見通しが良くスピードを出して通る車が多い箇所です。

(対策)  
外側線を引き直しました。

H29【NO. 4】



(状況)  
雨天時に路側帯に雨水がたまりやすい箇所です。交差点部分（端）にデリネーターがご注意ください。

(対策)  
交差点部分（端）にデリネーターを追加しました。舗装補修・路面排水処理を予定しています。

H29【NO. 5】 済



(状況)  
車がスピードを出して通ることが多く、横断歩道はあるが、児童が渡るうとしても止まらないことが多い。

(対策)  
減速マークを設置しました。

H29【NO. 3】 済



(状況)  
スピードを出して通る車が多く、横断歩道を渡るうとしても車が止まらないことも多い。

(対策)  
外側線を引き直しました。