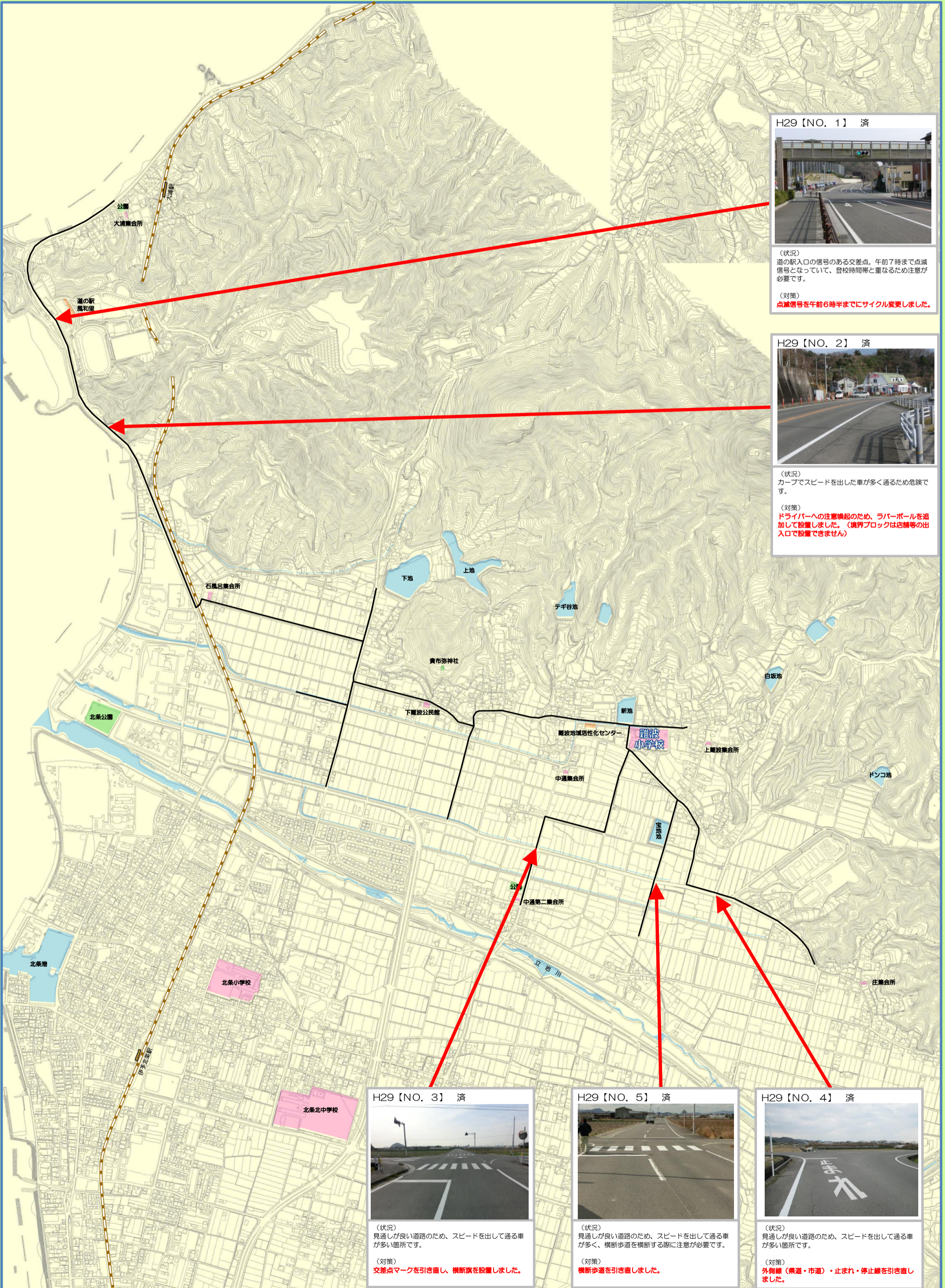


# 通学路合同点検対策箇所図（難波小学校）



**H29【NO. 1】 済**



(状況)  
道の駅入口の信号のある交差点。午前7時まで点滅信号となっていて、登校時間帯と重なるため注意が必要です。

(対策)  
点滅信号を午前6時半までにサイクル変更しました。

**H29【NO. 2】 済**



(状況)  
カーブでスピードを出した車が多く通るため危険です。

(対策)  
ドライバーへの注意喚起のため、ラバーポールを追加して設置しました。(境界ブロックは店舗等の出入口で設置できません)

**H29【NO. 3】 済**



(状況)  
見通しが良い道路のため、スピードを出して通る車が多い箇所です。

(対策)  
交差点マークを引き直し、横断旗を設置しました。

**H29【NO. 5】 済**



(状況)  
見通しが良い道路のため、スピードを出して通る車が多く、横断歩道を横断する際に注意が必要です。

(対策)  
横断歩道を引き直しました。

**H29【NO. 4】 済**



(状況)  
見通しが良い道路のため、スピードを出して通る車が多い箇所です。

(対策)  
外側線(県道・市道)・止まれ・停止線を引き直しました。