

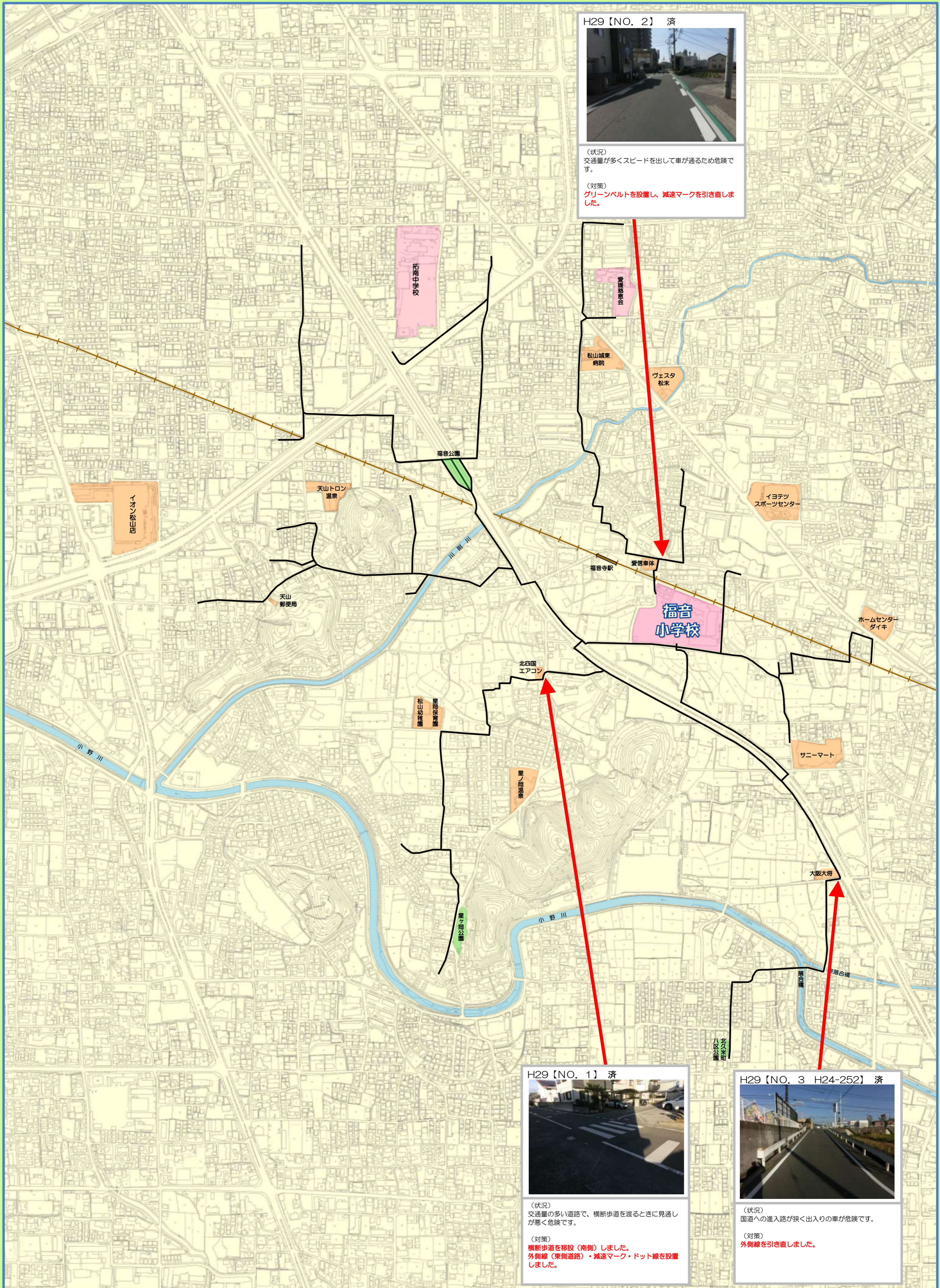
# 通学路合同点検対策箇所図（福音小学校）

H29【NO. 2】 済



（状況）  
交通量が多くスピードを出して車が通るため危険です。

（対策）  
グリーンバルトを設置し、減速マークを引き直しました。



H29【NO. 1】 済



（状況）  
交通量の多い道路で、横断歩道を渡るときに見通しが悪く危険です。

（対策）  
横断歩道を移設（南側）しました。  
外側線（東側道路）・減速マーク・ドット線を設置しました。

H29【NO. 3 H24-252】 済



（状況）  
国道への進入路が狭く出入りの車が危険です。

（対策）  
外側線を引き直しました。