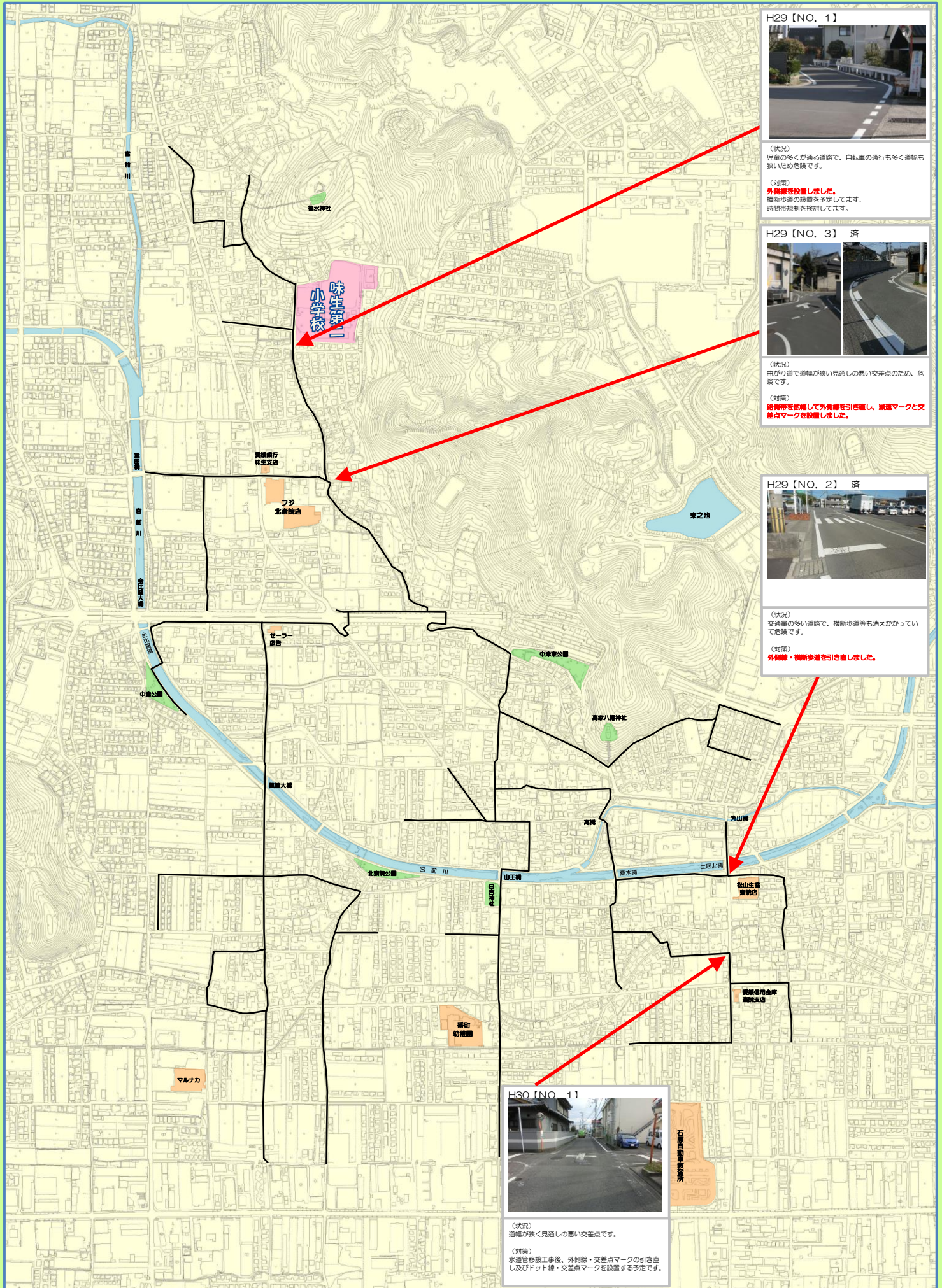


通学路合同点検対策箇所図（味生第二小学校）



H29【NO. 1】

(状況)
児童の多くが通る道路で、自転車の通行も多く道幅も狭いため危険です。

(対策)
外側線を設置しました。
横断歩道の設置を予定しています。
時間帯規制を検討します。

H29【NO. 3】 済

(状況)
曲がり道で道幅が狭い見通しの悪い交差点のため、危険です。

(対策)
路側線を拡張して外側線を引き直し、減速マークと交差点マークを設置しました。

H29【NO. 2】 済

(状況)
交通量の多い道路で、横断歩道等も消えかかっていて危険です。

(対策)
外側線・横断歩道を引き直しました。

H30【NO. 1】

(状況)
道幅が狭く見通しの悪い交差点です。

(対策)
水道管移設工事後、外側線・交差点マークの引き直し及びドット線・交差点マークを設置する予定です。

石原自衛隊事務所