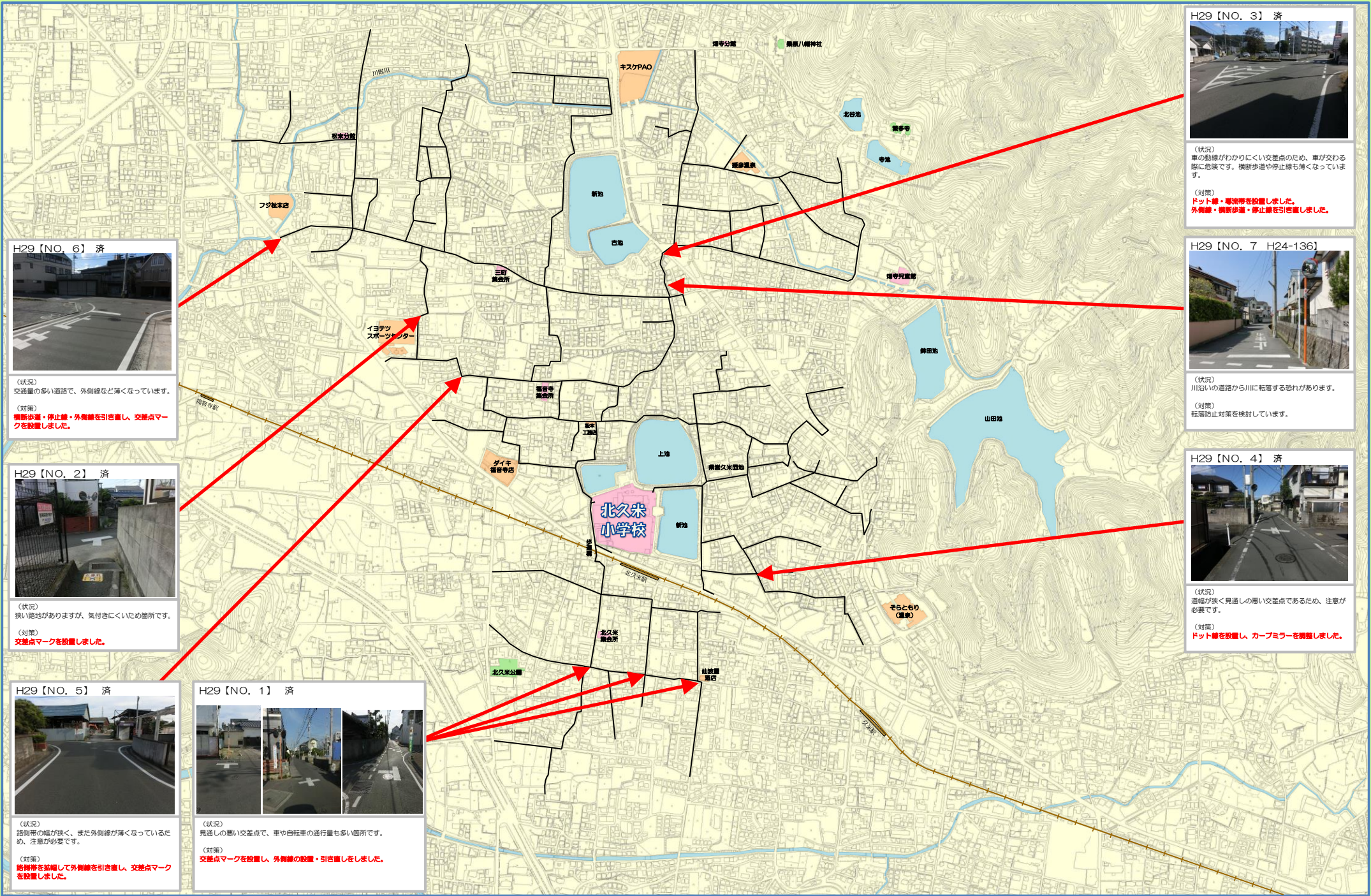


通学路合同点検対策箇所図（北久米小学校）



H29【NO. 3】 済



（状況）
車の動線がわかりにくい交差点のため、車が交わる際に危険です。横断歩道や停止線も薄くなっています。

（対策）
ドット線・専流帯を設置しました。
外側線・横断歩道・停止線を引き直しました。

H29【NO. 7 H24-136】



（状況）
川沿いの道路から川に転落する恐れがあります。

（対策）
転落防止対策を検討しています。

H29【NO. 4】 済



（状況）
通幅が狭く見通しの悪い交差点であるため、注意が必要です。

（対策）
ドット線を設置し、カーブミラーを設置しました。

H29【NO. 6】 済



（状況）
交通量の多い道路で、外側線が薄くなっています。

（対策）
横断歩道・停止線・外側線を引き直し、交差点マークを設置しました。

H29【NO. 21】 済



（状況）
狭い路地がありますが、気づきにくい箇所です。

（対策）
交差点マークを設置しました。

H29【NO. 5】 済



（状況）
路側帯の幅が狭く、また外側線が薄くなっているため、注意が必要です。

（対策）
路側帯を拡張して外側線を引き直し、交差点マークを設置しました。

H29【NO. 1】 済



（状況）
見通しの悪い交差点で、車や自転車の通行量も多い箇所です。

（対策）
交差点マークを設置し、外側線の設置・引き直しをしました。