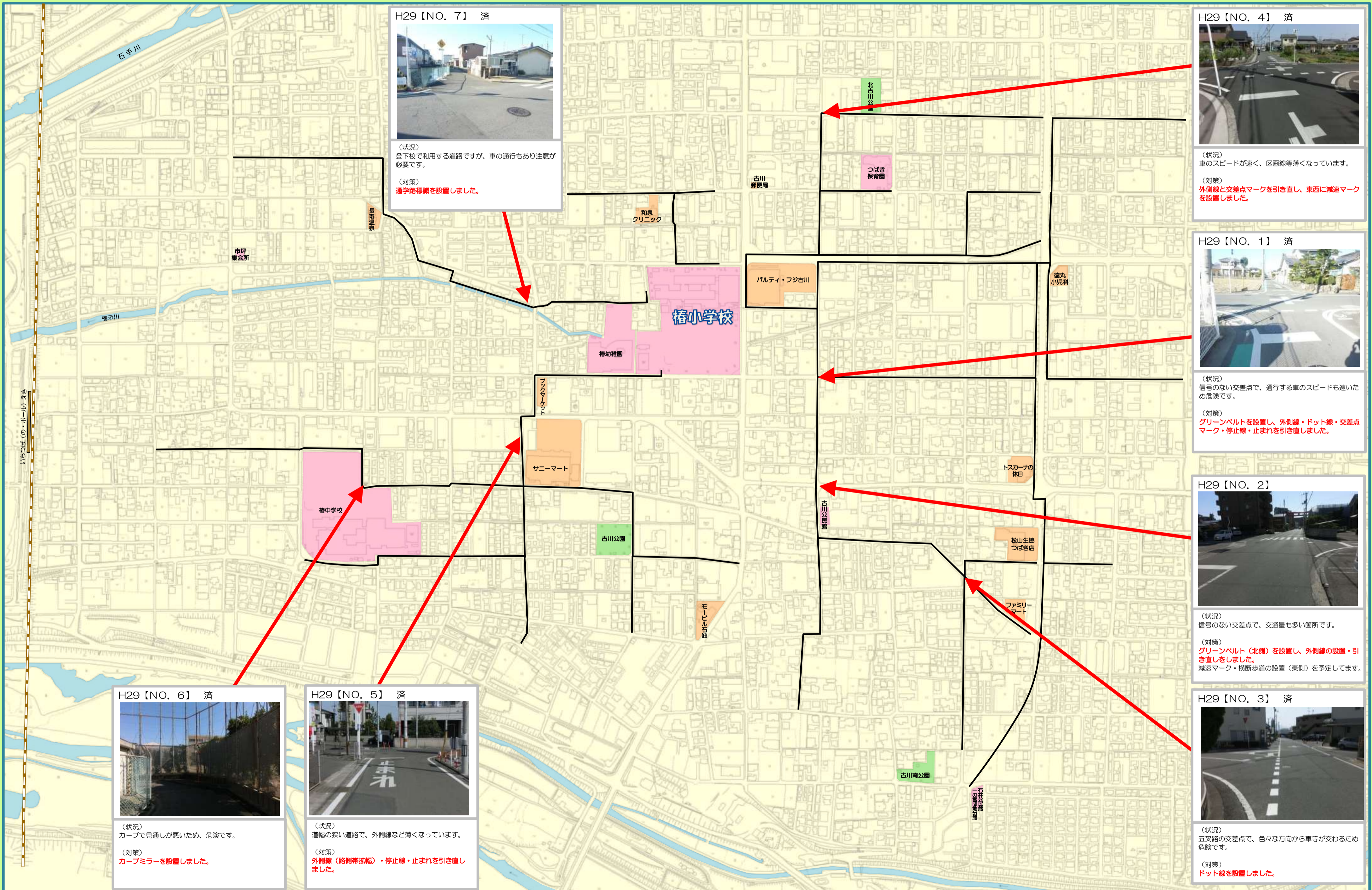


通学路合同点検対策箇所図（椿小学校）



H29【NO. 7】 済



(状況)
登下校で利用する道路ですが、車の通行もあり注意が必要です。

(対策)
通学路標識を設置しました。

H29【NO. 4】 済



(状況)
車のスピードが速く、区画線等薄くなっています。

(対策)
外側線と交差点マークを引き直し、東西に減速マークを設置しました。

H29【NO. 1】 済



(状況)
信号のない交差点で、通行する車のスピードも速いため危険です。

(対策)
グリーンパルトを設置し、外側線・ドット線・交差点マーク・停止線・止まれを引き直しました。

H29【NO. 2】



(状況)
信号のない交差点で、交通量も多い箇所です。

(対策)
グリーンパルト（北側）を設置し、外側線の設置・引き直しをしました。
減速マーク・横断歩道の設置（東側）を予定しています。

H29【NO. 3】 済



(状況)
五叉路の交差点で、色々な方向から車等が交わるため危険です。

(対策)
ドット線を設置しました。

H29【NO. 6】 済



(状況)
カーブで見通しが悪いため、危険です。

(対策)
カーブミラーを設置しました。

H29【NO. 5】 済



(状況)
道幅の狭い道路で、外側線などが薄くなっています。

(対策)
外側線（路側帯拡幅）・停止線・止まれを引き直しました。