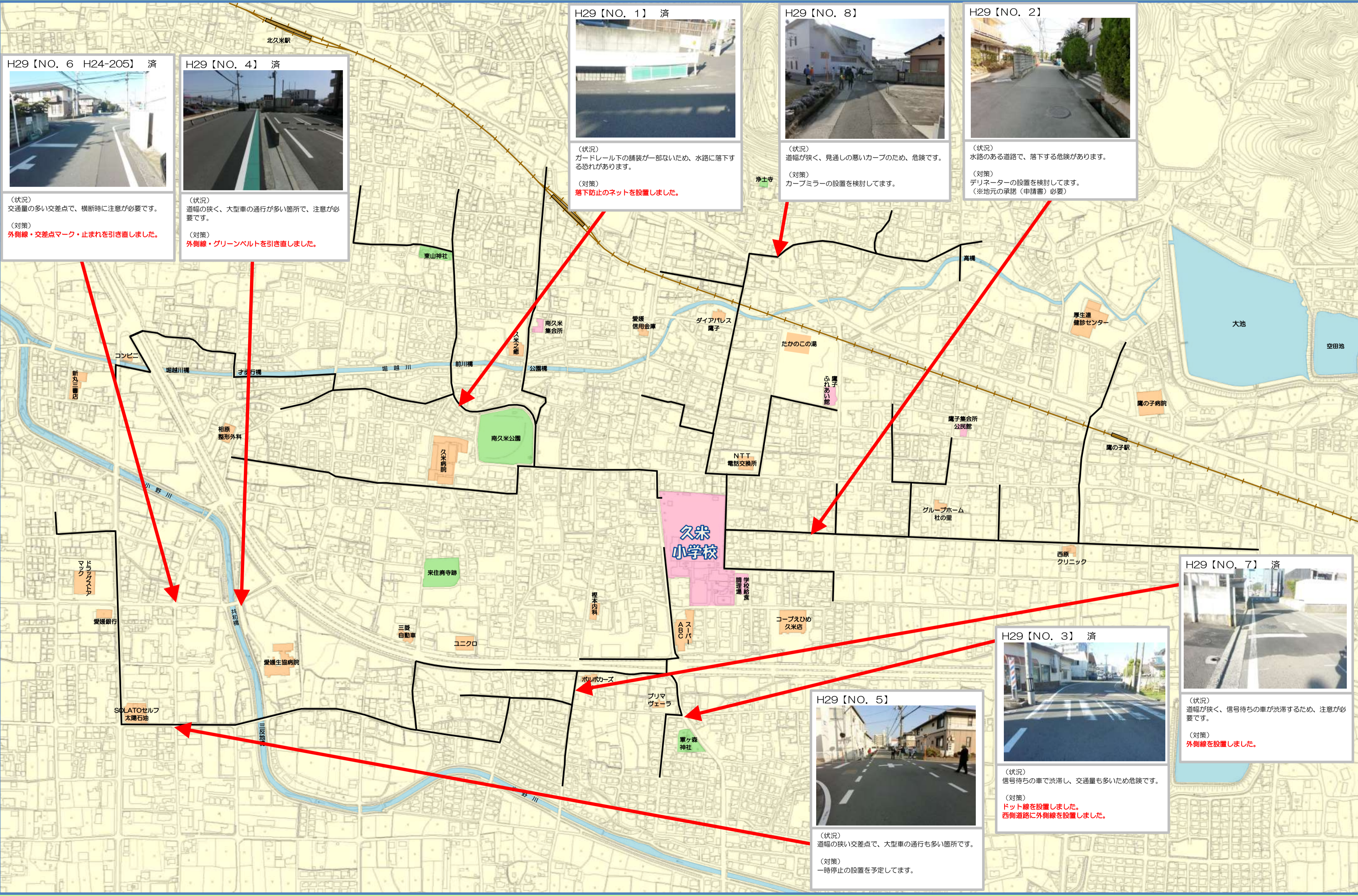


通学路合同点検対策箇所図（久米小学校）



H29【NO. 6】 H24-205 済



(状況)
交通量の多い交差点で、横断時に注意が必要です。
(対策)
外側線・交差点マーク・止まれを引き直しました。

H29【NO. 4】 済



(状況)
道幅の狭く、大型車の通行が多い箇所、注意が必要です。
(対策)
外側線・グリーンパルトを引き直しました。

H29【NO. 1】 済



(状況)
ガードレール下の舗装が一部ないため、水路に落下する恐れがあります。
(対策)
落下防止のネットを設置しました。

H29【NO. 8】



(状況)
道幅が狭く、見通しの悪いカーブのため、危険です。
(対策)
カーブミラーの設置を検討しています。

H29【NO. 2】



(状況)
水路のある道路で、落下する危険があります。
(対策)
デリネーターの設置を検討しています。
(※地元の承諾(申請書)必要)

H29【NO. 7】 済



(状況)
道幅が狭く、信号待ちの車が渋滞するため、注意が必要です。
(対策)
外側線を設置しました。

H29【NO. 3】 済



(状況)
信号待ちの車で渋滞し、交通量も多いため危険です。
(対策)
ドット線を設置しました。
西側道路に外側線を設置しました。

H29【NO. 5】



(状況)
道幅の狭い交差点で、大型車の通行も多い箇所です。
(対策)
一時停止の設置を予定しています。