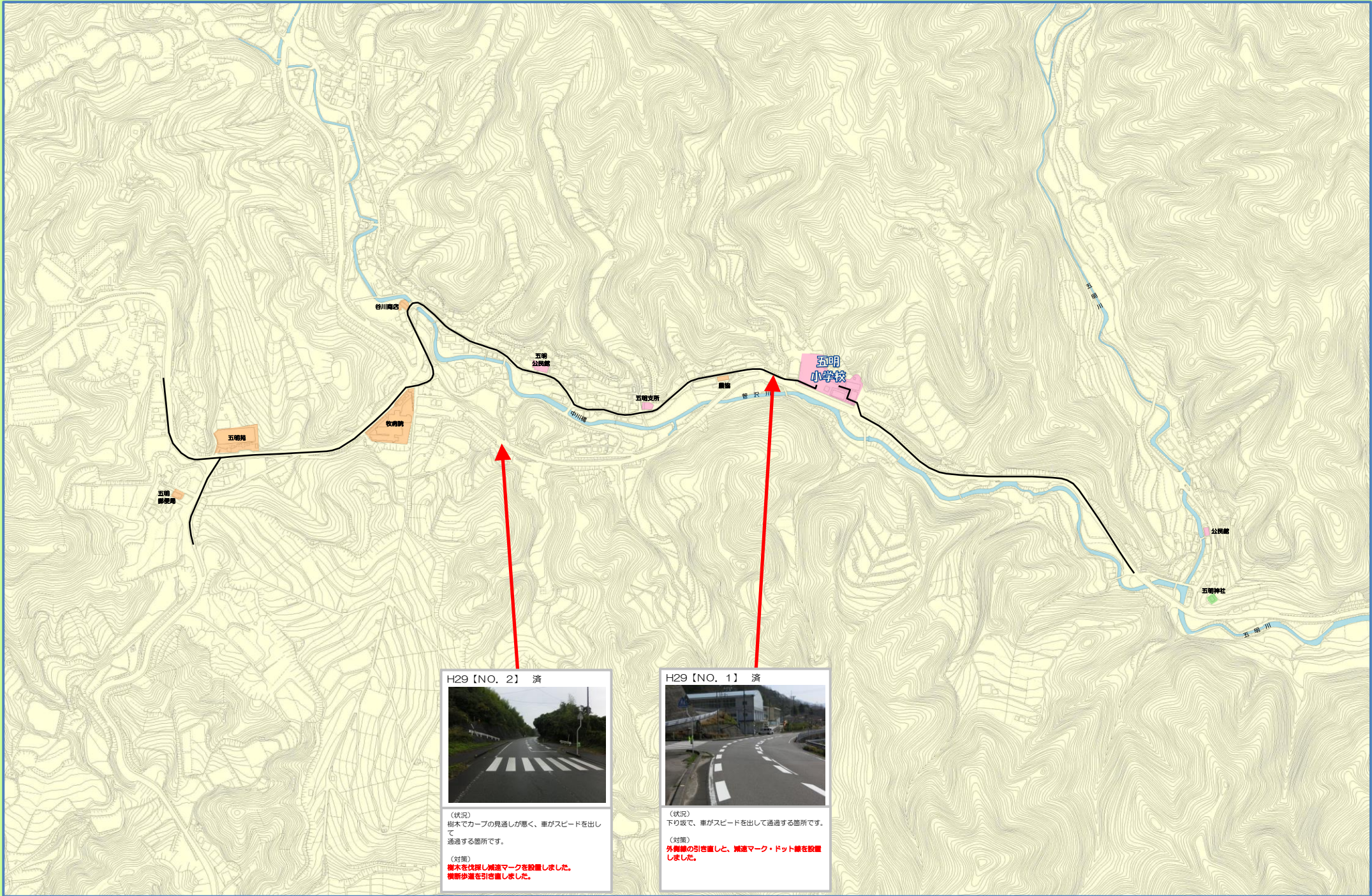


通学路合同点検対策箇所図（五明小学校）



H29 [NO. 2] 済



（状況）
樹木でカーブの見通しが悪く、車がスピードを出して通過する箇所です。

（対策）
樹木を伐採し減速マークを設置しました。
横断歩道を引き直しました。

H29 [NO. 1] 済



（状況）
下り坂で、車がスピードを出して通過する箇所です。

（対策）
外側線の引き直しと、減速マーク・ドット線を設置しました。