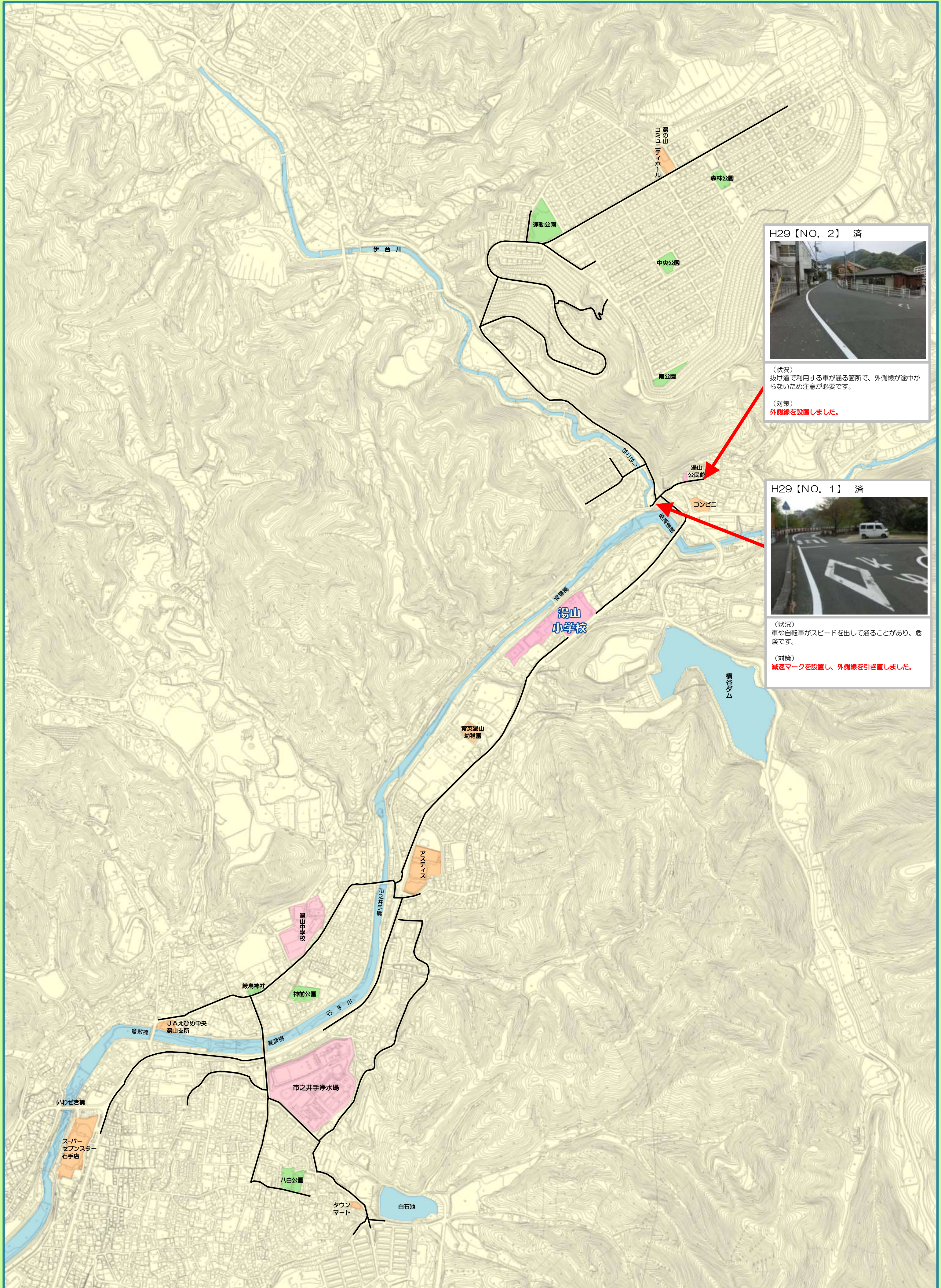


通学路合同点検対策箇所図（湯山小学校）



H29【NO. 2】 済

(状況)
抜け道で利用する車を通る箇所、外側線が途中からないため注意が必要です。

(対策)
外側線を設置しました。

H29【NO. 1】 済

(状況)
車や自転車がスピードを出して通ることがあり、危険です。

(対策)
減速マークを設置し、外側線を引き直しました。