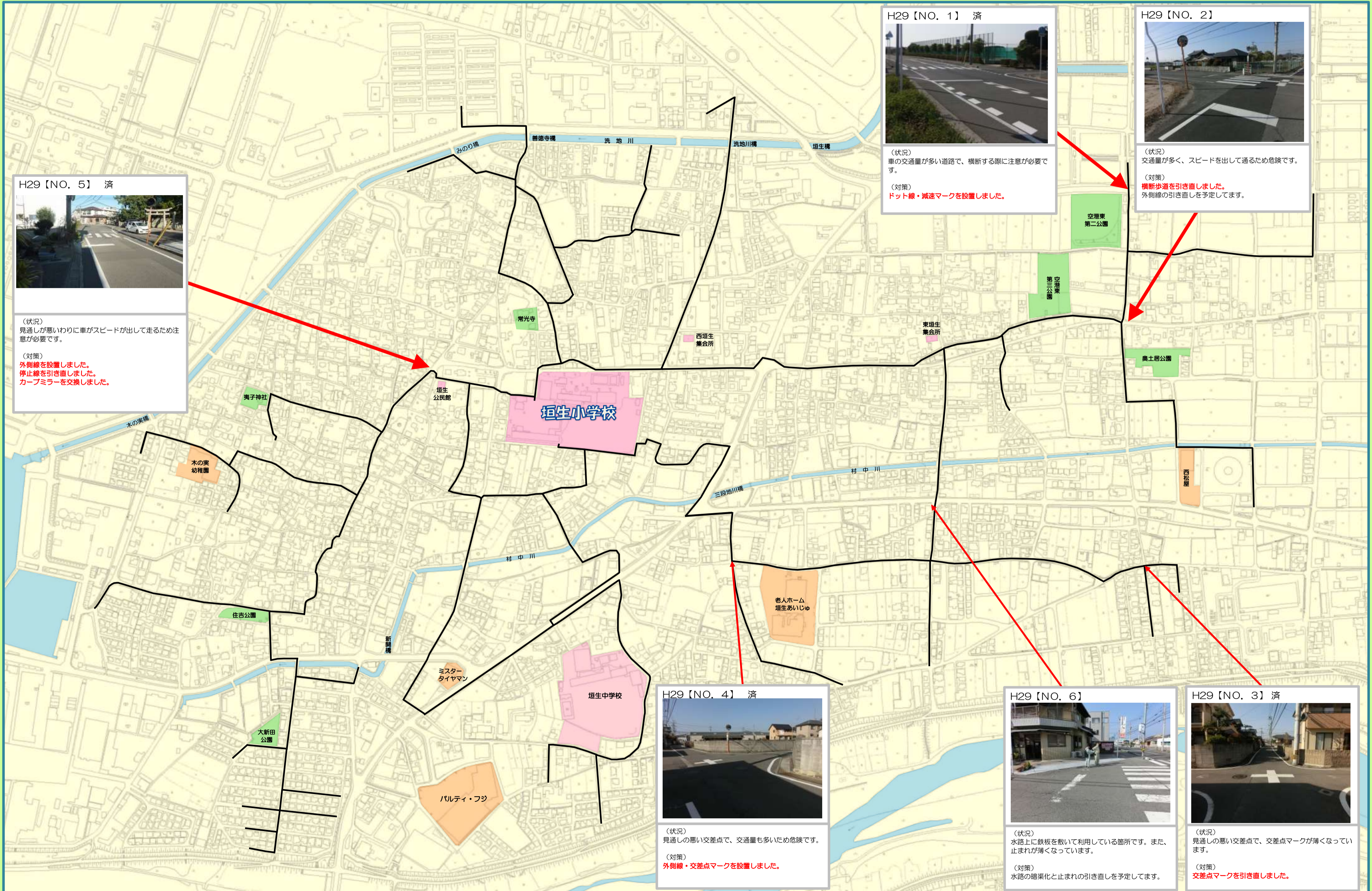


# 通学路合同点検対策箇所図（垣生小学校）



**H29【NO. 5】 済**

(状況)  
見通しが悪いわりに車がスピードが出て走るため注意が必要です。

(対策)  
外側線を設置しました。  
停止線を引き直しました。  
カーブミラーを交換しました。

**H29【NO. 1】 済**

(状況)  
車の交通量が多い道路で、横断する際に注意が必要です。

(対策)  
ドット線・減速マークを設置しました。

**H29【NO. 2】**

(状況)  
交通量が多く、スピードを出して通るため危険です。

(対策)  
横断歩道を引き直しました。  
外側線の引き直しを予定しています。

**H29【NO. 4】 済**

(状況)  
見通しの悪い交差点で、交通量も多いため危険です。

(対策)  
外側線・交差点マークを設置しました。

**H29【NO. 6】**

(状況)  
水路上に鉄板を敷いて利用している箇所です。また、止まれが薄くなっています。

(対策)  
水路の暗渠化と止まれの引き直しを予定しています。

**H29【NO. 3】 済**

(状況)  
見通しの悪い交差点で、交差点マークが薄くなっています。

(対策)  
交差点マークを引き直しました。