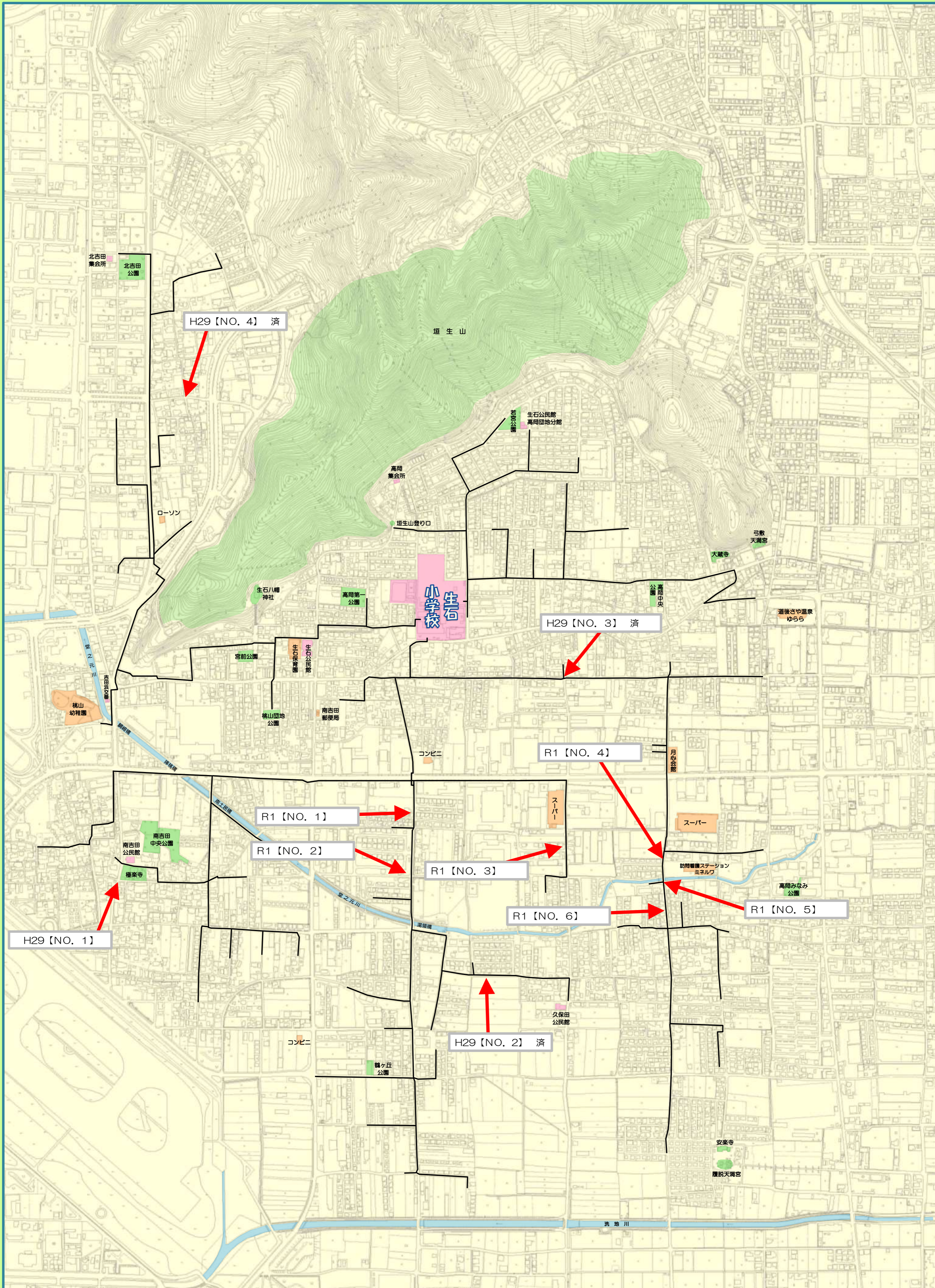


通学路合同点検対策箇所図 (生石小学校)



H29年度

H29【NO. 1】



(状況)
交通量の多い道路で、カーブで見通しが悪いため、横断歩道を横断する場合も注意が必要です。

(対策)
減速マークの設置を予定しています。

H29【NO. 2】 済



(状況)
水路のある道路で、落下する恐れがあります。

(対策)
外側線を設置（水路側）しました。

H29【NO. 3】 済



(状況)
登下校時の交通量が多く道幅も狭いため、危険です。

(対策)
外側線・交差点マーク・ドット線を設置し、止まれを直しました。

H29【NO. 4】 済



(状況)
新空港通りから抜け道として利用する車が多く、道幅も狭いため、危険です。

(対策)
外側線・交差点マークを引き直しました。横断歩道予告マークの引き直しについては一時停止とまれ文字があるので補修しない。

R1年度

R1【NO. 1】



(状況)
道幅が狭く歩道のない箇所があります。

(対策)
グリーンベルトの設置と外側線を直す予定です。

R1【NO. 2】



(状況)
道幅が狭く歩道のない箇所があります。

(対策)
グリーンベルト・ドット線の設置と外側線を直す予定です。

R1【NO. 3】



(状況)
側溝部分に転落する危険性があります。

(対策)
側溝にテリネーターの設置と外側線を直す予定です。

R1【NO. 4】



(状況)
道幅が狭く歩道のない箇所が続きます。

(対策)
グリーンベルトの設置と外側線を直す予定です。

R1【NO. 5】



(状況)
橋のガードレールについて、川のフェンスとの間に隙間があり転落の危険性があります。

(対策)
ガードレールを取り替え、長さの長い物にする予定です。

R1【NO. 6】



(状況)
道幅が狭く歩道のない箇所が続きます。

(対策)
グリーンベルト・外側線・交差点マークを設置する予定です。