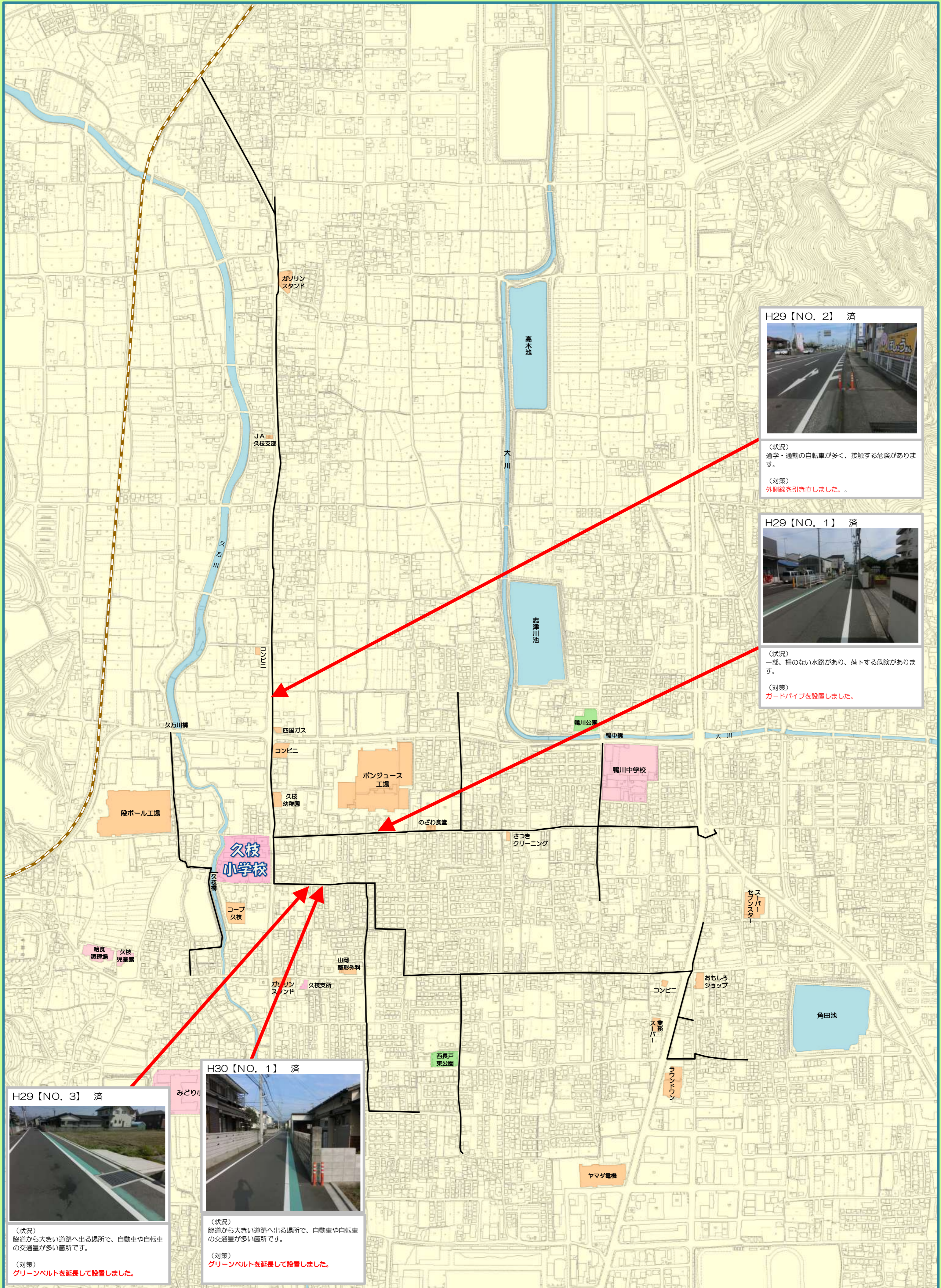


通学路合同点検対策箇所図（久枝小学校）



H29 [NO. 2] 済

(状況)
通学・通勤の自転車が多く、接触する危険があります。

(対策)
外側線を引き直しました。

H29 [NO. 1] 済

(状況)
一部、柵のない水路があり、落下する危険があります。

(対策)
ガードパイプを設置しました。

H30 [NO. 1] 済

(状況)
脇道から大きい道路へ出る場所で、自動車や自転車の交通量が多い箇所です。

(対策)
グリーンベルトを延長して設置しました。

H29 [NO. 3] 済

(状況)
脇道から大きい道路へ出る場所で、自動車や自転車の交通量が多い箇所です。

(対策)
グリーンベルトを延長して設置しました。