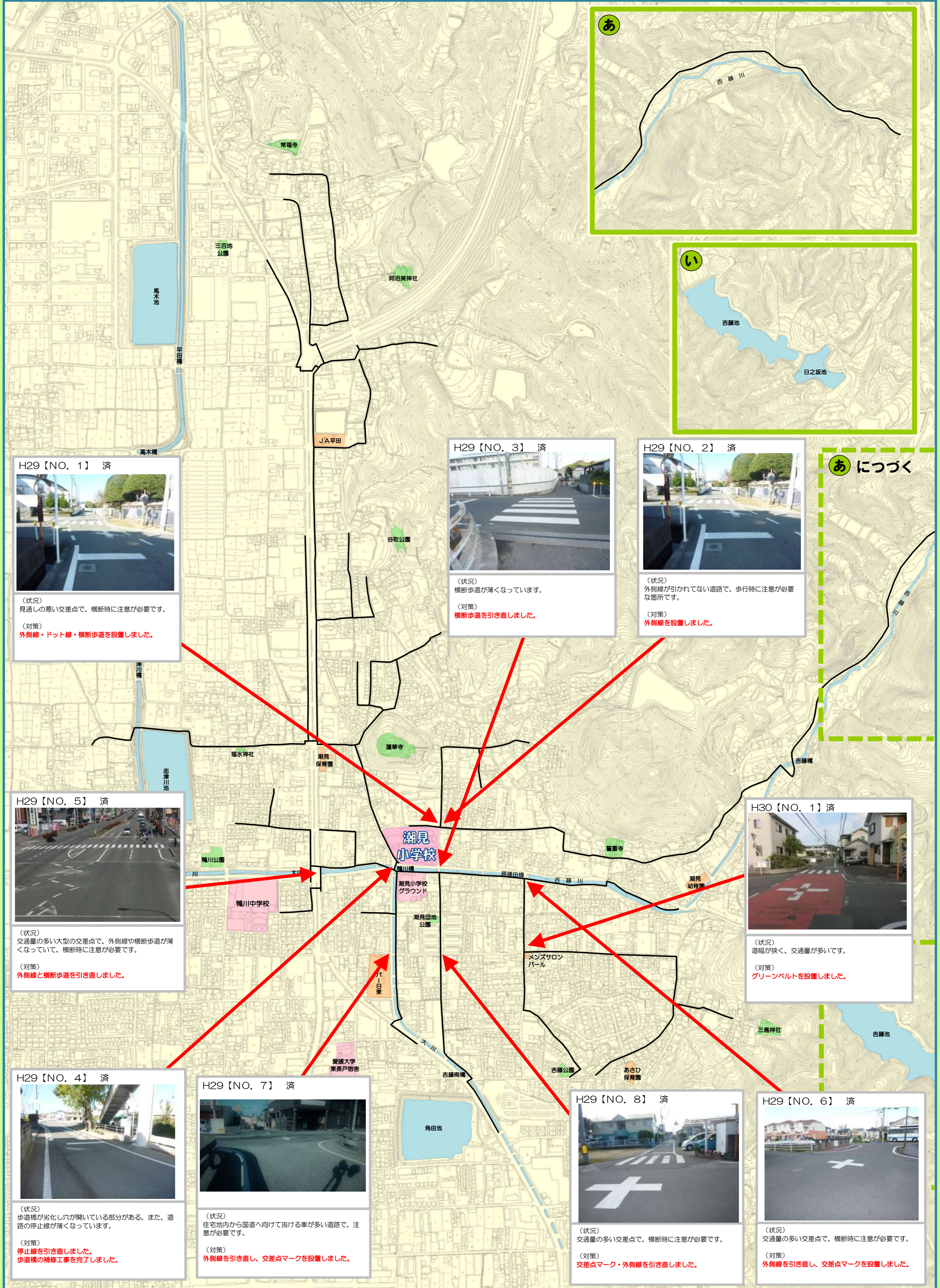


# 通学路合同点検対策箇所図（潮見小学校）



あ につづく

H29【NO. 1】 済

(状況)  
見通しの悪い交差点で、横断時に注意が必要です。

(対策)  
外側線・ドット線・横断歩道を設置しました。

H29【NO. 3】 済

(状況)  
横断歩道が薄くなっています。

(対策)  
横断歩道を引き直しました。

H29【NO. 2】 済

(状況)  
外側線が引かれていない道路で、歩行時に注意が必要な箇所です。

(対策)  
外側線を設置しました。

H29【NO. 5】 済

(状況)  
交通量の多い大型の交差点で、外側線や横断歩道が薄くなっています。横断時に注意が必要です。

(対策)  
外側線と横断歩道を引き直しました。

H30【NO. 1】 済

(状況)  
道幅が狭く、交通量が多いです。

(対策)  
グリーンベルトを設置しました。

H29【NO. 4】 済

(状況)  
歩道橋が劣化し穴が開いている部分がある。また、道路の停止線が薄くなっています。

(対策)  
停止線を引き直しました。歩道橋の補修工事を完了しました。

H29【NO. 7】 済

(状況)  
住宅地内から国道へ向けて抜ける車が多い道路で、注意が必要です。

(対策)  
外側線を引き直し、交差点マークを設置しました。

H29【NO. 8】 済

(状況)  
交通量の多い交差点で、横断時に注意が必要です。

(対策)  
交差点マーク・外側線を引き直しました。

H29【NO. 6】 済

(状況)  
交通量の多い交差点で、横断時に注意が必要です。

(対策)  
外側線を引き直し、交差点マークを設置しました。