

# 保健衛生年報

令和5年版

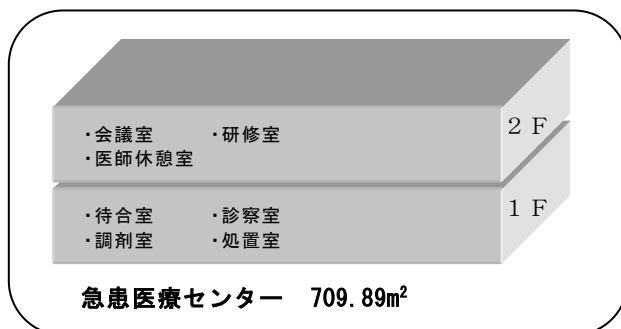
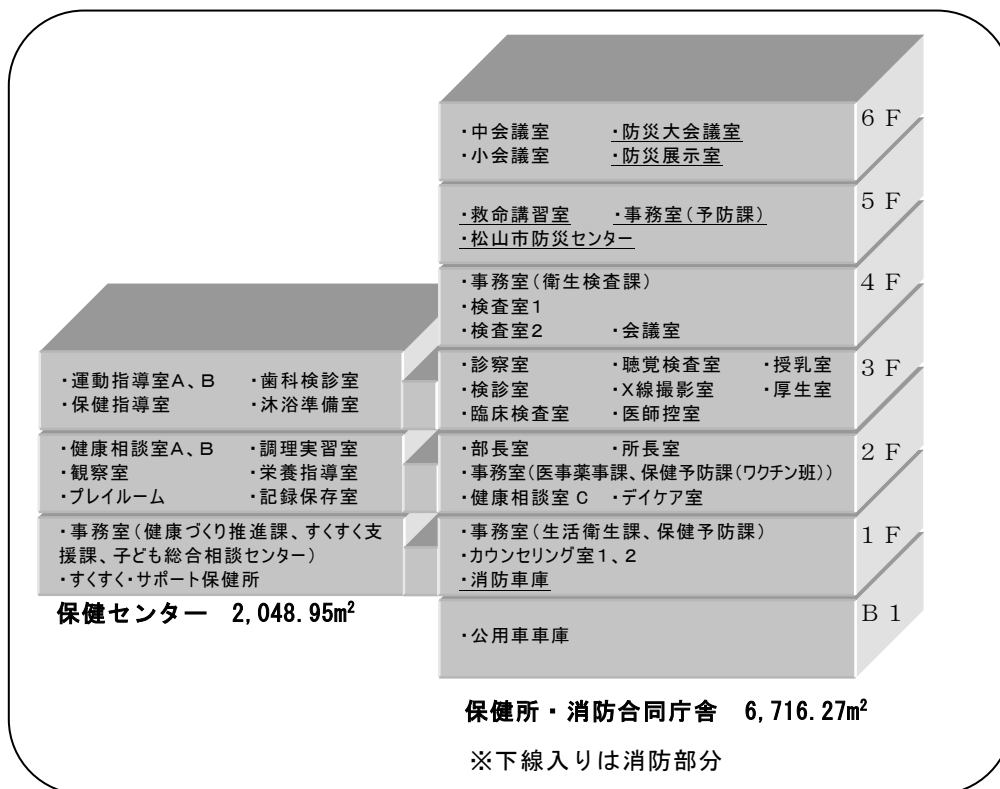
(令和4年度統計)

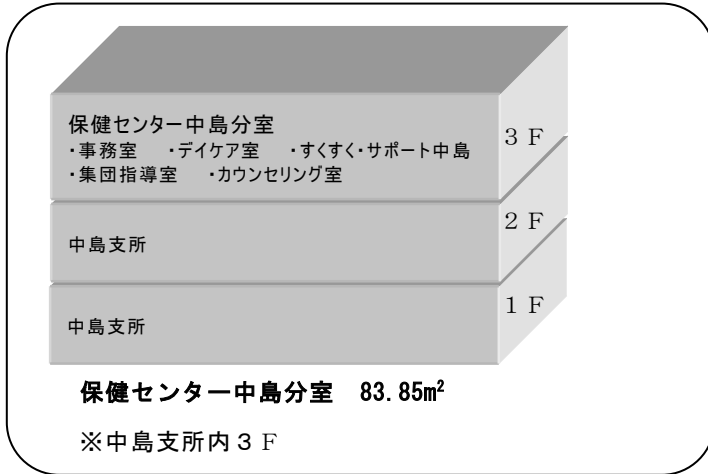
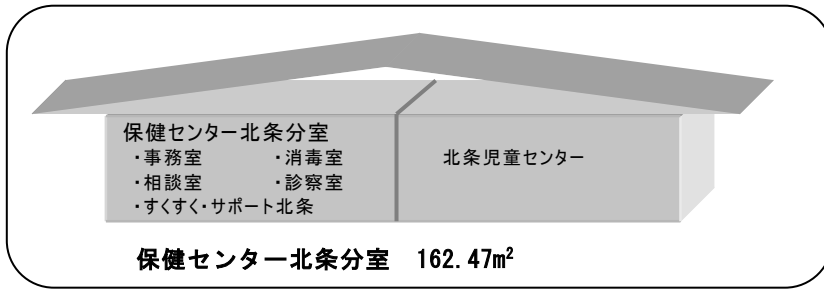
松山市保健所

## 松山市保健所・消防合同庁舎施設概要

所在地	松山市萱町六丁目30番地5
敷地面積	5,661.38㎡
規模及び構造	鉄筋コンクリート一部鉄骨造地上6階地下1階建
所在地	来庁者用駐車場71台
延床面積	6,716.27㎡
保健所部分	4,500.85㎡(67.01%)
消防部分	2,215.42㎡(32.99%)
建設費	約2,260,000,000円 (内国庫補助金261,600,000円)
工期	平成10年10月1日～平成12年2月29日
業務開始日	平成12年3月27日(月)

## 保健所等庁舎案内図(令和5年4月1日現在)





# 目 次

## 第1章 総論

### 1. 松山市の概況

- (1) 位置・地形・気候 ..... 1
- (2) 面積・人口・世帯数 ..... 1
- (3) 人口と世帯数の推移 ..... 1

### 2. 保健所の概要

- (1) 沿革 ..... 2
- (2) 機構 ..... 2
- (3) 職員配置 ..... 4
- (4) 事務分掌 ..... 6
- (5) 予算 ..... 10
- (6) 関係施設 ..... 14
- (7) 附属機関 ..... 15

## 第2章 人口動態

- 1. 総覧 ..... 19
- 2. 出生 ..... 20
- 3. 死亡 ..... 22
- 4. 死産 ..... 26
- 5. 周産期死亡 ..... 26
- 6. 婚姻 ..... 27
- 7. 離婚 ..... 27
- 参考 人口動態統計について ..... 28

## 第3章 事業

### 1. 医事・薬事

- (1) 病院等監視指導事業 ..... 29
- (2) 薬局等監視指導事業 ..... 33
- (3) 医療関係施設等監視指導事業 ..... 35
- (4) 毒物劇物監視指導事業 ..... 35
- (5) 衛生検査所精度管理事業 ..... 36
- (6) 医療安全支援センター運営事業 ..... 37
  - ①患者の声相談窓口 ..... 37
  - ②松山市医療安全推進協議会 ..... 38
  - ③市内病院リスクマネージャー及び相談担当者等情報交換会 ..... 39
  - ④医療安全対策講習会 ..... 39
  - ⑤市民への啓発活動 ..... 40
- (7) 島しょ部航路運賃助成事業 ..... 40

## 2. 健康づくり

(1) 生涯健康づくり推進事業	41
① 松山市健康増進計画推進懇談会	41
② ヘルスボランティア養成研修会	41
③ 地区組織育成・支援	42
④ 出前健康教育	42
⑤ 禁煙・受動喫煙防止対策啓発事業	43
⑥ 松山市健康マイレージ事業	44
⑦ 松山市健康づくり応援パートナー登録事業	44
⑧ 手洗い・うがい・歯みがき推進事業	45
(2) 栄養・食育推進	45
① 栄養相談	45
② 栄養指導	46
③ 国民健康・栄養調査	46
④ 食環境整備	46
⑤ 食育推進	47
⑥ 地区組織育成・支援	48
松山市の委託事業（再掲）	48

## 3. 母子保健

(1) 令和4年度 松山市母子保健システム	49
(2) 地区組織育成・支援	49
(3) 母子健康手帳交付	49
(4) 妊婦一般健康診査及び新生児聴覚検査、乳児一般健康診査（医療機関委託）	51
① 妊婦一般健康診査	51
② 不安を抱える妊婦への分娩前PCR検査事業	52
③ 新生児聴覚検査	52
④ 産婦健康診査	53
⑤ 乳児一般健康診査	54
(5) 1歳6か月児健康診査	55
(6) 3歳児健康診査	58
(7) マタニティライフの過ごし方（オンライン育児講座）	61
(8) パパ・ママのための教室	61
(9) 離乳食講座	62
(10) 子どもの食物アレルギー講座	62
(11) 思春期健康教育	62
(12) 母子保健訪問指導	63
(13) 産後ケア事業	64
(14) 里帰り困難妊産婦への育児支援サービス費用助成事業	64
(15) 多胎妊産婦等サポート事業（令和4年度新規事業）	65
(16) すくすく相談・モグモグ相談	65

(17) 育児相談（オンライン活用）	66
(18) 発達相談	66
(19) なかよし教室	67
(20) かんがるークラブ	69
(21) 5歳児相談	70
(22) 遺伝相談	70
(23) 未熟児養育医療	71
(24) 自立支援医療（育成医療）	72
(25) 小児慢性特定疾病対策	73
① 小児慢性特定疾病医療費助成事業	73
② 小児慢性特定疾病児童等自立支援事業	73
③ 小児慢性特定疾病児日常生活用具給付事業	73
(26) 特定不妊治療費助成事業	75
(27) 一般不妊治療費助成事業	76
(28) 不妊専門相談窓口	76

#### 4. 健康増進

##### (1) 健康増進対策

① 健康教育	77
② 健康相談	77
③ 高齢者健康づくり支援事業(地域支援事業の一般介護予防事業として実施)	78
④ がん検診	79
⑤ 生活保護受給者への健康診査実施事業	82
⑥ 18歳からの健診事業	82
⑦ 特定健康診査・特定保健指導	83
⑧ 訪問指導	84

#### 5. 歯科保健

(1) 歯科保健事業	85
① 子どものための歯科相談事業	85
【歯っぴーはみがき教室】	85
【夏休み!!歯っぴーはみがき教室～永久歯編～】	85
【親子歯みがき教室】	86
【みんなでオンラインむし歯予防教室】	86
【夏休み!!オンライン歯っぴーはみがき教室～永久歯編～】	86
【オンライン親子むし歯予防教室】	87
【令和4年度松山市親と子のよい歯のコンクール】	87
② 8020 すこやか歯科健診	88
【口腔ケア研修会】	88
③ 節目歯周病検診事業	89
④ 個別妊婦歯科健康診査事業	90
【オンライン育児講座～プレママのお口のケア】	90

## 6. 精神保健福祉

(1) 精神保健福祉制度	91
① 精神障害者保健福祉手帳交付	91
② 自立支援医療（精神通院医療）	91
(2) 精神保健福祉に関する普及啓発活動	91
(3) 精神保健相談	92
① 相談事業	92
② 精神保健福祉事業（家族教室）	93
③ 精神障害者地域移行・地域定着支援事業	93
(4) 社会復帰、社会参加を促進するための事業	94
(5) ひきこもり対策事業	94
① ひきこもり相談窓口	94
② 関係機関との連携	94
③ KHJ 愛媛県「こまどりの会」（家族会）について	94
(6) 在宅生活を支援するための事業	95
① 精神障がい者・難病患者等総合支援事業	95
② グループホーム	96
(7) 地区組織	96
① 家族会	96
(8) 自殺対策事業	97
① 連携に関すること	97
② 周知・啓発に関すること	98
③ 人材育成に関すること	99
④ 相談に関すること	99

## 7. 難病対策

(1) 難病医療費等助成事業	101
① 特定医療費（指定難病）受給者証所持者数	101
(2) 難病患者地域支援対策推進事業	104
① 難病対策地域協議会	104
② 事例検討会（実務者レベル）	104
③ 相談事業（来所・電話）	105
④ 訪問事業	107
⑤ 訪問相談員育成事業	108
⑥ 難病医療相談事業	108

## 8. 感染症対策

(1) 感染症対策事業	109
(2) 結核対策	110
登録患者の状況	110
(3) エイズ対策事業	113
① エイズ相談	113

② 普及啓発事業	113
1) HIV 検査普及週間	113
2) エイズキャンペーン	113
3) 世界エイズデー関連事業	114
4) エイズ教育	114
③ 松山市エイズ対策推進懇話会の設置	114
④ エイズ対策セミナー	114
(4) 肝炎ウイルス検査事業	115
(5) 風しん抗体検査事業	115
(6) 予防接種事業	116
① 実施結果	116
② 実施方法	118
(7) 新型コロナウイルスワクチン接種事業	119
9. 被爆者対策	120
10. 地域保健活動	
(1) 地域保健活動	121
(2) 電話・来所相談	122
(3) 令和4年度保健所学生実習受入状況	123
11. 救急医療体制	
(1) 救急医療体制組織図	124
(2) 救急医療体制	125
12. 生活衛生	
(1) 生活衛生監視指導事業	126
(2) 特定建築物監視指導事業	126
(3) 温泉営業施設監視指導事業	126
(4) 浄化槽届出受付事業	126
13. 食品衛生	
(1) 食品衛生監視指導事業	127
(2) 食品等検査事業	130
(3) 食中毒対策事業	131
(4) 食品衛生推進員の設置	133
(5) 食品衛生協力員事業	133
(6) 食鳥検査事業	134
14. 狂犬病予防および動物愛護事業	
(1) 狂犬病予防対策	135
(2) 動物愛護および管理事業	135
(3) 衛生害虫等駆除業務	138
① ユスリカ（不快害虫）駆除対策	138



② 緊急時等における消毒対策	138
15. 斎場・水道施設	
(1) 斎場	139
(2) 水道施設の指導・監督事業	139
16. 検査	
(1) 受託検査	140
① 食品等受託検査事業	140
② 保菌受託検査事業	140
(2) 行政検査	140
保健予防課所管事業	140
① 感染症対策事業	140
② エイズ等特定感染症対策事業	141
生活衛生課所管事業	141
① 食品等収去事業	141
② 食中毒対策事業	142
③ 家庭用品衛生指導事業	142
④ 生活衛生監視指導事業	143
(3) 精度管理	143
精度管理調査事業	143
(4) 主要備品の保有状況	144
(5) 研修会・学会等への参加	145

# 第1章 総論

1. 松山市の概況
2. 保健所の概要

# 第1章 総論

## 1. 松山市の概況

### (1) 位置・地形・気候

松山市は愛媛県のほぼ中央部、東経 132 度 46 分、北緯 33 度 50 分（松山市役所）に位置している。東は西日本の最高峰石鎚を擁する四国山地を背景とし、西は波静かな瀬戸内海国立公園を望む。平野部には、1 級河川重信川、石手川が東西に流れ、これを囲んで沖積層からなる地味肥沃な松山平野が広がる。また、市内には松山城のある丘陵を中心に、南北にはゆるやかな山地丘陵が散在している。気候は瀬戸内海気候に属し、温暖で自然災害も極めて少なく、絶好の自然条件を備えている。これら地理的条件に恵まれ、県庁所在地として政治・経済の中心地として、さらに、四国最大の拠点都市として大きな役割を担っている。

### (2) 面積・人口・世帯数

松山市保健所は、松山市全体を管轄しており、令和 4 年 10 月 1 日現在の管内面積は 429.35k m<sup>2</sup>で、愛媛県の面積の 7.56%にあたる。

令和 5 年 1 月 1 日現在の松山市管内の人口は、505,304 人、世帯数は 243,491 世帯である。

### (3) 人口と世帯数の推移

（各年 10 月 1 日）

年次	人口	男	女	世帯数	高齢化率
12 *	473,379	223,519	249,860	192,537	15.9%
17 *	514,937	242,463	272,474	216,160	19.1%
22 *	517,231	241,586	275,645	224,178	21.7%
23	517,102	241,357	275,745	226,162	21.9%
24	516,856	241,172	275,684	227,780	22.7%
25	516,514	241,097	275,417	229,634	23.6%
26	516,459	241,057	275,402	231,716	24.5%
27 *	514,865	241,656	273,209	230,509	25.9%
28	513,691	240,957	272,734	232,021	26.1%
29	512,604	240,365	272,239	233,596	26.7%
30	510,963	239,553	271,410	234,885	27.2%
令和元年	509,139	238,698	270,441	236,293	27.6%
2 *	511,192	240,292	270,900	241,234	27.3%
3	505,379	237,109	268,270	239,436	28.4%
4	505,948	237,665	268,283	243,541	28.6%

注 人口・男・女・世帯数について、\*印の年次の値は国勢調査結果の値、その他の年次の値は推計人口の値。  
注 高齢化率について、\*印の年次の値は国勢調査結果の値から、その他の年次の値は住民基本台帳登録人口の値から算定。高齢化率=65歳以上人口/総人口\*100（小数点第二位を四捨五入）  
注 推計人口は直近の国勢調査結果を基に、住民基本台帳の出生・死亡・転出入等を加減した人口。  
注 平成17年に北条市及び中島町を編入合併している。

## 2. 保健所の概要

### (1) 沿革

- 昭和61年 保健業務の拠点として保健センターを開設。
- 平成 7年 保健所準備事務局を設置、保健所開設に向けて準備を開始。
- 平成 9年 政令により保健所政令市の指定を受ける。(9月25日 官報告示)
- 平成10年 松山市が保健所政令市へ移行したことにより、4月1日松山市保健所を開設。  
市庁舎第3別館、保健センター、環境衛生検査センターで分担し、業務を開始。
- 平成12年 萱町六丁目の新庁舎へ移転。  
中核市移行と併せて、地域保健対策推進の拠点となる。
- 平成17年 旧北条市、中島町との合併により、北条、中島地区の既設保健センターを北条分室、中島分室として設置。
- 平成19年 保健センター中島分室が、中島支所3階へ移転。(2月移転)
- 平成21年 はなみずきセンターに南部児童センターと併設し、保健センター南部分室を設置。(12月20日)
- 平成28年 保健センター北条分室を改修し、北条児童センターとの複合施設として設置。  
(7月共用開始)
- 平成31年 保健所・消防合同庁舎4階を改修し、衛生検査センターと統合。(4月1日)

### (2) 機構

本市においては、保健行政と福祉行政の連携を図り、市民のニーズに的確に対応するため、平成9年4月に保健部と福祉部を統合し、保健福祉部を設置したところであり、平成10年4月に開設した松山市保健所は保健福祉部の所管となっている。

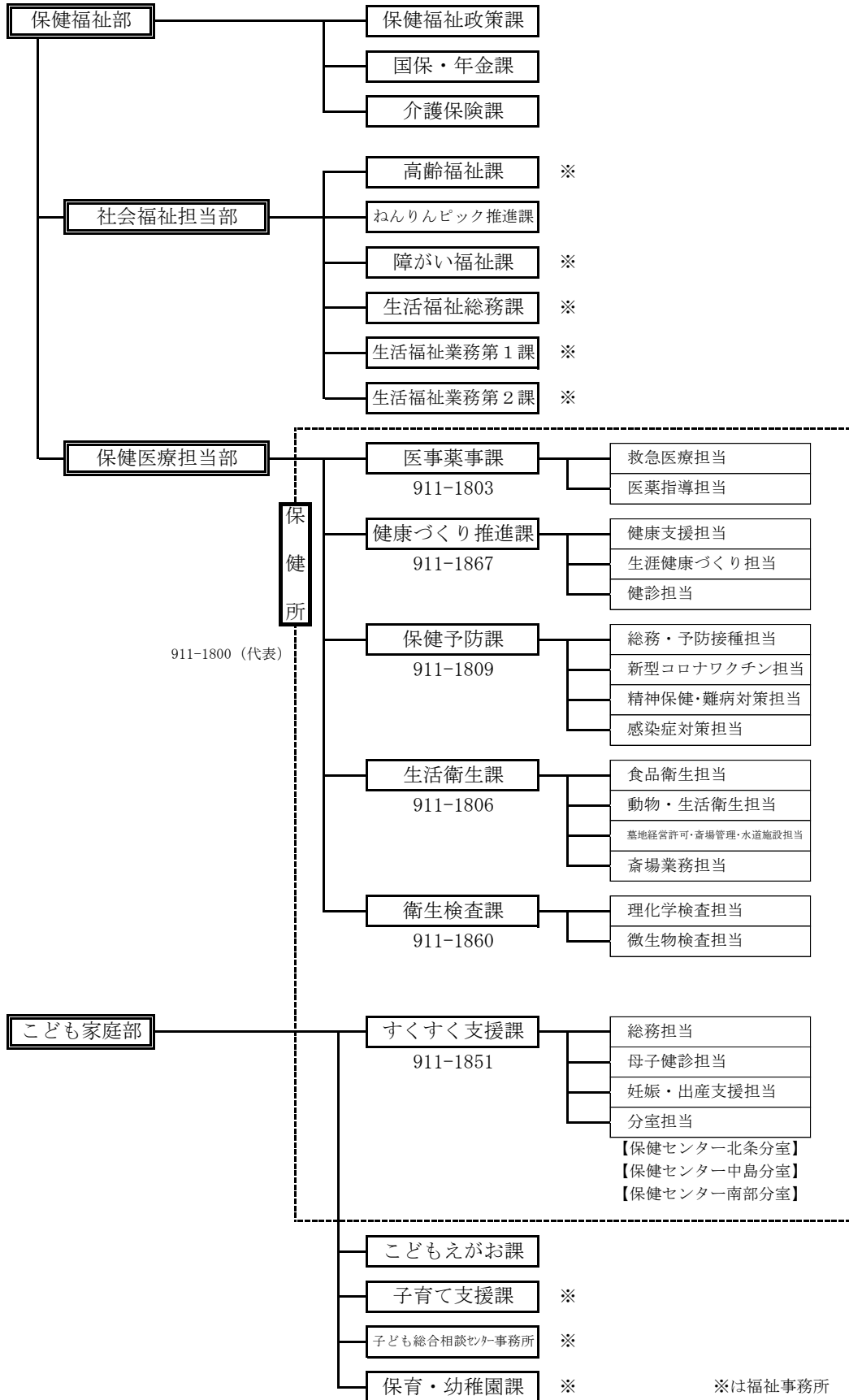
保健所の設置にあたっては、対人保健サービス(市町村業務、保健所政令市業務)の提供を一元化し、市民サービスの向上と効率的な業務運営を図るため、保健センターを保健所組織に統合したところである。

従来、市庁舎第3別館、保健センター、環境衛生検査センターの3施設において保健所事業を行ってきたが、対人・対物保健サービスを一体的に提供するため、平成10年10月から保健センターに隣接した萱町六丁目30-5に新保健所施設の建設に着手し、平成12年2月に工事が竣工し、同3月27日から業務を開始した。

令和5年4月に妊娠や出産の支援を、こども・子育て施策の1つとし、一体的に押し進めるため、「こども家庭部 すくすく支援課」を保健所組織に新設し、健康づくり推進課の母子保健事業を移管し、体制を強化した。また、医師会や医療機関などとの連携をさらに強化し、平時から健康危機に備えるため、保健所に「保健医療担当部長」と「医療参事」を配置した。

# 組 織 図

令和5年4月1日現在



(3) 職員配置

所属	総 数	保 健 福 祉 部 保 健 医 療 担 当 部 長	保 健 所 医 療 参 事	保 健 所 長	保 健 所 次 長	保 健 所 長 付 医 監	医事薬事課			健康づくり推進課			
							課 長	救 急 医 療 担 当	医 薬 指 導 担 当	課 長	健 康 支 援 担 当	生 涯 健 康 づ く り 担 当	健 診 担 当
総 数	231	1	1	1	3	1	1	11	12	1	6	10	10
医 師	3		1	1		1							
薬 剤 師	13								7				
獣 医 師	8				1				1				
臨 床 検 査 技 師	2												
診 療 放 射 線 技 師	1												
歯 科 衛 生 士	3											1	
理 学 療 法 士	4											4	
精 神 保 健 福 祉 士	2												
保 健 師	52				1				1			2	1
看 護 師	3							3					
栄 養 士	6										3		
心 理 判 定 員	2												
化 学 ・ 生 物	7												
土 木	0												
作 業 員 等	6												
事 務	53	1			1		1	7	1	1	2	2	5
(正規職員小計)	165	1	1	1	3	1	1	10	10	1	5	9	6
再 任 用 職 員	7												
任 期 付 職 員	3												
会 計 年 度 任 用 職 員	56							1	2		1	1	4

令和5年4月1日現在

保健予防課						生活衛生課						衛生検査課			すくすく支援課				
課長	担当課長	総務・予防接種担当	担新 当型 コ ロ ナ ワ ク チ ン	担精 当神 保 健 ・ 難 病 対 策	感 染 症 対 策 担 当	課長	担 当 課 長	食 品 衛 生 担 当	動 物 ・ 生 活 衛 生 担 当	・ 基 地 経 営 許 可 ・ 畜 場 管 理 ・ 水 道 施 設 担 当	畜 場 業 務 担 当	課長	理 化 学 検 査 担 当	微 生 物 検 査 担 当	課長	総 務 担 当	母 子 健 診 担 当	妊 娠 ・ 出 産 支 援 担 当	分 室 担 当
1	1	9	12	24	11	1	1	10	18	8	10	1	3	6	1	14	15	15	12
					1			5											
								1	4					1					
														2					
					1														
																2			
				2															
1				10	6										1	2	10	10	7
								3											
																	2		
									1			1	3	2					
									6										
	1	5	6	3		1	1		3	6	1					5			
1	1	5	6	15	8	1	1	9	14	6	1	1	3	5	1	9	12	10	7
					1			1	2									1	2
		1		2															
		3	6	7	2				2	2	9			1		5	3	4	3

#### (4) 事務分掌 (令和5年4月1日現在)

##### 医事薬事課

- ア 地域保健対策に係る企画調整に関すること。
- イ 保健所内の連絡調整に関すること。
- ウ 松山市保健所運営協議会に関すること。
- エ 衛生統計に関すること。
- オ 保健所及び保健センター（保健センター北条分室、保健センター中島分室及び保健センター南部分室を除く。）の維持管理に関すること。
- カ 地域保健に関する思想の普及・宣伝及び衛生教育に関すること。
- キ 医療施設等及び医療従事者等に関すること。
- ク 医事及び薬事に関すること。
- ケ 母体保護に関すること。
- コ 医療社会事業に関すること。
- サ 救急医療対策に関すること。
- シ 災害時医療等危機管理に関すること。
- ス 急患医療センターに関すること。
- セ 中島地域の医療確保対策に関すること。
- ソ 市有診療所の施設の管理に関すること。
- タ 島しょ部航路運賃助成事業に関すること。

##### 健康づくり推進課

- ア 健康づくりの推進に関すること（すくすく支援課の所管する事務を除く。）。
- イ 健康教育及び健康相談に関すること（すくすく支援課の所管する事務を除く。）。
- ウ 受動喫煙の防止に関すること。
- エ 健康診断に関すること（国保・年金課の所管する事務を除く。）。
- オ 地域組織の育成に関すること（すくすく支援課の所管する事務を除く。）。
- カ 訪問指導に関すること。
- キ 食育推進会議に関すること。
- ク 栄養指導に関すること（特定給食施設への栄養指導を含む。）。
- ケ 国民健康・栄養調査に関すること。
- コ 歯科保健に関すること（すくすく支援課の所管する事務を除く。）。
- サ 高齢者保健（医療等以外の保健事業に限る。）に関すること。
- シ 献血，臓器移植等に関すること。
- ス 生活保護法（昭和25年法律第144号）に基づく被保護者及び中国残留邦人等の円滑な帰国の促進並びに永住帰国した中国残留邦人等及び特定配偶者の自立の支援に関する法律（平成6年法律第30号）に基づく支援給付受給者（医療保険の加入者を除く。）の健康診査に関すること。
- セ 国民健康保険の被保険者の特定健康診査に係る事務のうち，国保・年金課との協議により処理することとなった事務に関すること。
- ソ 国民健康保険の被保険者の特定保健指導に係る事務のうち，国保・年金課との協



- 議により処理することとなった事務に関すること。
- タ がん対策に関すること（他課等の所管する事務を除く。）。
- チ 保健センター北条分室，保健センター中島分室及び保健センター南部分室の維持管理並びに保健センターシステムの運用管理に関すること（すくすく支援課の所管する事務を除く。）。
- ツ 研修医及び学生実習の受入及び指導に関すること（すくすく支援課の所管する事務を除く。）。
- テ 所管事務のうち，協議により福祉・子育て相談窓口において処理することとなった事務に関すること。

### 保健予防課

- ア 感染症対策（消毒を除く。）に関すること。
- イ 松山市感染症診査協議会に関すること。
- ウ 新型インフルエンザ対策計画に関すること。
- エ 検疫法に関すること。
- オ 予防接種に関すること。
- カ 難病に関すること。
- キ 原子爆弾被爆者の医療等に関すること。
- ク 保健衛生に関する業務のうち，児童福祉に関すること（結核児療育給付事業に限る。）。
- ケ 精神保健福祉に関すること。
- コ 障害者の日常生活及び社会生活を総合的に支援するための法律に基づく制度に関すること（精神障がい者及び難病患者等に係るものに限る。）。
- サ 松山市自殺対策基本条例（平成24年条例第48号）に基づく自殺対策の推進に関すること。
- シ 松山市社会福祉施設整備審査会に関すること（所管事務における対象施設に係るものに限る。）。
- ス 松山市中島地域新型コロナウイルスワクチン接種航路運賃助成事業に関すること。

### 生活衛生課

- ア 旅館業，興行場，公衆浴場，理容所，美容所及びクリーニング所に関すること。
- イ 温泉に関すること。
- ウ 特定建築物の環境衛生に関すること。
- エ 浄化槽に関すること（保健所長の権限に属するものに限る。）。
- オ プールの衛生に関すること。
- カ 狂犬病の予防に関すること。
- キ 食品衛生に関すること。
- ク 食品表示に関すること（健康の保護及び増進を図るためのものに限る。）。
- ケ と畜場に関すること。
- コ 食鳥処理の事業の規制及び食鳥検査に関すること。
- サ 有害物質を含有する家庭用品の規制に関すること。

- シ 調理師及び製菓衛生師に関すること。
- ス ふぐ取扱者及びふぐ取扱事業者に関すること。
- セ 感染症の予防及び感染症の患者に対する医療に関する法律に基づく消毒に関する  
こと。
- ソ ユスリカ等の駆除に関すること。
- タ 犬の登録に関すること。
- チ 動物の愛護及び管理に関すること。
- ツ 化製場等に関すること。
- テ 墓地，納骨堂及び埋火葬等に関すること（市営墓地に係るものを除く。）。
- ト 斎場に関すること。
- ナ 専用水道，簡易専用水道，共同給水施設（簡易水道事業に係るものを除く。）及び  
愛媛県条例水道等に関すること。
- ニ 飲用井戸に関すること。
- ヌ その他生活衛生に関すること。
- ネ 笑顔広がるまつやま応援寄附金の収納及び啓発に関すること。

#### 衛生検査課

- ア 感染症又は食中毒の検査（調査及び研究を含む。以下この号において同じ。）に  
関すること。
- イ 臨床検査に関すること。
- ウ 食品衛生検査に関すること。
- エ 家庭用品検査に関すること。
- オ 災害時等の衛生検査（飲料水等の水質検査を含む。）に関すること。
- カ その他衛生に係る検査に関すること。

#### すくすく支援課

- ア 母子の健康づくりの推進に関すること。
- イ 健康教育及び健康相談に関すること（健康づくり推進課の所管する事務を除く。）。
- ウ 地域組織の育成に関すること（健康づくり推進課の所管する事務を除く。）。
- エ 歯科保健に関すること（健康づくり推進課の所管する事務を除く。）。
- オ 母子保健に関すること。
- カ 保健衛生に関する業務のうち児童福祉に関すること（保健予防課の所管する事務  
を除く。）。
- キ 小児慢性特定疾病対策に関すること。
- ク 松山市小児慢性特定疾病審査会に関すること。
- ケ 障害者の日常生活及び社会生活を総合的に支援するための法律（平成17年法律  
第123号）に基づく制度に関すること（育成医療に係るものに限る。）。
- コ 保健センター北条分室，保健センター中島分室及び保健センター南部分室の維持  
管理並びに保健センターシステムの運用管理に関すること（健康づくり推進課の  
所管する事務を除く。）。
- サ 研修医及び学生実習の受入及び指導に関すること（健康づくり推進課の所管する

事務を除く。)

- シ 不妊治療・不育症助成事業に関する事。
- ス 所管事務のうち、協議により福祉・子育て相談窓口において処理することとなった事務に関する事。

## (5) 予算 (令和5年度 当初)

(単位: 千円)

事業名	予算額	事業の概要
医事・薬事 (647, 632)		
急患医療センター運営事業	227, 040	夜間における初期救急医療機関である急患医療センターの管理・運営
在宅当番医・救急医療情報提供事業	7, 511	休日診療を行う在宅当番医の実施事業及び各種調整事務並びに市民に対する救急医療知識普及啓発等事業の実施(市医師会へ委託)
休日診療所運営補助金	13, 780	日・祝日における初期救急医療提供のために、松山市医師会が開設する休日診療所及び松山薬剤師会が開局する休日調剤薬局に対し補助金を交付する。
病院群輪番制病院運営事業補助金	63, 387	重症患者への医療を確保するために病院群輪番制病院に対し補助金を交付する。
小児救急医療支援事業補助金	171, 500	小児の重症患者の受入れを目的として、小児救急医療体制を確保している松山赤十字病院・松山市民病院に対し補助金を交付する。
離島診療連絡船維持管理事業	15, 866	旧中島町地域で常駐医師がいない中島以外の5島の地域医療確保のため、なかじま中央病院の医療従事者を5島の診療所へ輸送する。
患者搬送車維持管理事業	7, 847	救急車のない中島本島で、365日24時間の患者搬送体制を確保するため、患者搬送車を配備し、急病者を島内の病院や港へ搬送する。
小児救急医療確保事業	43, 264	本市の小児救急医療体制を長期安定的に維持するために、小児科の新規開業に対する補助、小児研修医の育成、小児救急医療啓発出前講座等を行う。
中島等地域医療確保事業	75, 181	平成19年度に民営化したなかじま中央病院及び中島5島診療所の運営経費の一部を引受先法人に補助し、医療確保を図るとともに、興居島を含む診療所施設の維持管理を行う。
産科医等確保支援事業補助金	7, 081	分娩を取り扱う産科医等に「分娩手当」を支給する分娩取扱医療機関に対し補助金を交付し、産科医等の処遇改善を図る。
島しょ部航路運賃助成事業	9, 488	島しょ部に居住する住民が通院を目的に航路を利用した場合に、その経費の一部を助成することで、住民の負担軽減を図るとともに、定住促進を図る。
厚生統計調査事業	3, 044	人口動態調査、医療施設動態調査、国民生活基礎調査、衛生行政報告例、病院報告 ほか
病院等監視指導事業	380	医療機関への立入検査の実施、病院等からの届出等の受理
衛生検査所精度管理事業	223	精度管理専門委員同行による衛生検査所への立入検査等、衛生検査所からの届出等の受理
免許申請受理事業	24	医療従事者の免許申請書の受理及び交付等
薬局等監視指導事業	932	薬事監視の実施 薬局、医薬品販売業者、医療機器等販売業者等からの届出等の受理、危険ドラッグ撲滅のための出前講座等を行う。
毒物劇物監視指導事業	154	毒物劇物販売業者等の監視、毒物劇物販売業者等からの届出等の受理
医療安全支援センター運営事業	630	医療に関する患者等からの相談窓口の設置等
災害用医薬品管理事業	300	大規模災害発生時に救護所等で必要な医薬品を確保するため松山薬剤師会の会員薬局において、内服薬等を流通在庫し、発災時には薬局の薬剤師が救護所等の必要な場所へ持参する。

## (5) 予算 (令和5年度 当初)

(単位: 千円)

事業名		予算額	事業の概要
母子保健対策 (1,091,518)	妊婦・乳児健康診査事業	408,801	妊婦一般健康診査、産婦健康診査、不安を抱える妊婦への分娩前PCR検査、新生児聴覚検査、乳児一般健康診査
	母子保健育児支援事業	11,312	なかよし教室、発達相談、かんがるークラブ、5歳児相談、地域小児保健医療確保事業
	妊娠・出産支援事業	384,818	母子健康手帳交付、パパ・ママのための教室、離乳食講座、すくすく相談、モグモグ相談、思春期健康教育、母子保健推進員養成講座、訪問指導、こんにちは赤ちゃん訪問事業、産後ケア事業、多胎妊娠等サポート事業、出産・子育て応援金給付事業等
	幼児健康診査事業	79,199	1歳6か月児及び3歳児に対する健康診査
	小児慢性特定疾病・育成・養育医療費等給付事業	174,893	○小児慢性特定疾病児童等の医療費と日常生活用具の給付、自立を支援する。 ○肢体不自由児等身体に障がい有し、または有するおそれのある者に対し医療給付を行う。 ○治療を必要とする未熟児に対する養育に必要な医療の給付を行う。
	不妊治療・不育症検査助成事業	32,495	不妊検査及び治療の負担軽減を図るため、検査及び治療にかかった費用の全部または一部を助成するほか、不妊等の相談や啓発等を併せて行うことで、妊娠や不妊に関する知識の普及啓発に努める。また、不育症の方の負担軽減を図るため、不育症検査に要する費用の一部を助成する。
健康増進事業 (759,200)	がん対策事業	388,123	がん検診等の実施
	生涯健康づくり推進事業	5,453	松山市健康増進計画「健康ぞなもし松山」に基づく各種事業の実施、健康相談・栄養相談、訪問指導、栄養指導
	高齢者健康づくり支援事業	6,035	高齢者に対する介護予防に関する知識の普及啓発及び地域における自主的な介護予防に資する活動の育成支援
	18歳からの健診事業	4,076	18歳から39歳の男女を対象とした健康診査・骨粗鬆症検診の実施
	生活保護受給者への健診事業	1,609	生活保護受給者等を対象とした健康診査の実施
	特定健康診査事業	352,946	糖尿病等の生活習慣病に関する健康診査の実施
	国民健康栄養調査事業	958	国民健康・栄養調査の実施
歯科保健対策 (42,161)	歯科保健事業	42,161	8020すこやか歯科健診、節目歯周病検診等〔健康づくり推進課〕親子歯みがき教室、歯っぴーはみがき教室、個別妊婦歯科健康診査〔すくすく支援課〕
食育推進事業 (3,735)	食育推進事業	3,735	食育の推進（食育推進計画の実施）、市民食育講座・栄養学級等の各種講習を実施
ドナー制度 (974)	ドナー制度普及啓発事業	974	骨髄等移植ドナー支援事業、骨髄バンク・アイバンク・臓器移植・献血の啓発事業
保健衛生人材育成事業 (4,000)	松山市医師会准看護師・看護師育成事業補助金	4,000	看護師、准看護師として地域医療に貢献できる人材を育成する。

## (5) 予算 (令和5年度 当初)

(単位: 千円)

事業名		予算額	事業の概要
精神保健対策 (4,004,758)	精神保健福祉事業	8,965	医療機関・各種事業所との連絡、指導等 自立支援医療制度・精神障害者保健福祉手帳等の 経由事務 家族教室、家族相談
	精神障がい者・難病患者等 総合支援事業	3,927,731	精神障がい者・難病患者等に対し、障害者総合支 援法に基づく介護給付、訓練等給付、地域生活支 援事業によるサービス等の提供
	自殺対策等精神保健事業	14,719	精神障がい者及び家族等からの相談及び訪問指導 自殺対策事業
	地域活動支援センター補助金	14,076	障がいの能力や適性、地域の実情などに応じた 効率的かつ効果的なサービスを提供することを目 的とし、精神障がい者の地域生活支援を充実させ 社会復帰の促進を図る地域活動支援センターへの 補助を行う。
	精神障害者地域移行・ 地域定着支援事業	4,267	精神科病院に入院している精神障がい者のうち、 退院可能である者に対し、活動の場を提供し、退 院のための訓練を行うことにより、自立を支援 し、地域生活への円滑な移行とともに地域生活の 定着を図る。
	障がい者相談支援事業	35,000	各障がいの相談に対応できる「地域相談支援セン ター」を設置し、障がい者がいきいきと暮らし、 気軽に外出できるようなまちづくりを推進する。
難病医療 (8,775)	難病医療費等助成事業	4,182	難病に関する医療の確立・普及、患者の医療費の 負担軽減を図る。
	難病患者地域支援対策推進事業	4,593	難病地域ケア推進検討会、訪問相談事業、訪問看 護師等育成事業、医療相談事業
感染症対策 (1,102,732)	結核予防事業	20,327	胸部X線検診
	結核対策事業	20,211	結核医療費の公費負担支払事務、結核診査協会の 開催、定期外検診、保健師による訪問指導、主 治医の協力を得て結核登録者の病状報告を受理、 結核予防のための啓発活動
	感染症対策事業	1,005,582	感染症予防に関する啓発活動、感染症診査協議 会、感染症患者発生時の疫学調査等、新型コロナ ウイルス感染症に関する行政検査、患者への疫学 調査や入院、療養の支援等
	エイズ等特定感染症対策事業	56,612	エイズ相談、血液検査、啓発活動 風しんの追加的対策事業
予防接種事業 (1,550,290)	予防接種事務事業費	20,302	予防接種に係る事務的経費
	A類定期予防接種事業	1,141,988	予防接種法に規定されたA類疾病（麻しん風しん 等）の発生及びまん延を予防するため、定期予防 接種を実施し、市民の健康の保持及び増進を図 る。
	B類定期予防接種事業	388,000	予防接種法に規定されたB類疾病（高齢者インフ ルエンザ等）の発生及びまん延を予防するため、 定期予防接種を実施し、市民の健康の保持及び増 進を図る。
新型コロナ ウイルス ワクチン接種 (1,133,744)	新型コロナウイルスワクチン接種事業	1,133,744	新型コロナウイルス感染症に係るワクチン接種
被爆者対策 (154)	被爆者対策事業	154	被爆者健康診断、被爆者健康相談、被爆者健康手 帳の交付、健康管理手当等の申請受理

## (5) 予算 (令和5年度 当初)

(単位：千円)

事業名		予算額	事業の概要
生活衛生 (882)	生活衛生監視指導事業	783	環境衛生六法及び温泉法による施設許可及び監視指導、クリーニング師免許申請の受理等
	特定建築物監視指導事業	99	特定建築物の監視指導及び調査
水道施設 (123, 256)	共同給水施設補助事業	101, 354	水道事業給水区域外での水量不足又は水質不良による飲料水等の確保が困難な地域に対する給水施設整備補助
	水道施設の指導・監督事業	85	専用水道等の設計確認、立入検査及び飲用井戸等の事後指導
	安居島共同給水施設維持管理事業	3, 132	安居島住民への安定した水道水供給のための共同給水施設の維持管理
	釣島地区海水淡水化装置運転管理事業	18, 685	釣島住民への安定した水道水供給のための海水淡水化施設の維持管理
食品衛生 (15, 027)	食品衛生事業	4, 370	食品営業施設の許可及び監視指導、製菓衛生師・ふぐ取扱者・調理師の免許申請書等の受理及び交付等
	食品等収去事業	7, 189	微生物及び理化学(食品添加物・残留農薬・動物用医薬品)の行政検査
	食中毒対策事業	2, 421	食中毒発生時の疫学調査及び原因菌の調査、食中毒予防の啓蒙普及
	食鳥検査事業	1, 047	食鳥検査の実施、小規模食鳥処理施設の監視指導
動物愛護 (308, 898)	狂犬病予防事業	13, 849	飼い犬の新規登録、狂犬病予防注射済票の交付、犬・猫収容等や苦情処理
	動物愛護推進事業	11, 844	愛犬のしつけ方教室、猫不妊・去勢手術の補助
	動物愛護管理施設整備事業	280, 810	動物愛護管理施設の整備(R4新規)
	衛生害虫等対策事業	2, 395	ユスリカ発生による消毒駆除
墓地管理 (730)	墓地管理事業(経営許可関係)	730	墓地等の経営に関する許可
斎場管理 (492, 730)	斎場管理運営事業	141, 140	市内に3ヶ所ある市営斎場の運営及び維持管理
	松山市斎場再整備事業	351, 590	松山市斎場の再整備(R4新規)
検査 (19, 425)	微生物遺伝子検査事業	2, 069	感染症・食品中毒発生時のノロウイルス検査および遺伝子パターン検査
	衛生検査機器整備事業	11, 601	保菌・食品等受託、微生物遺伝子検査、食品等収去、感染症、食中毒対策の各事業で使用する検査機器の整備
	保菌・食品等受託検査事業	5, 755	市民から委託を受けての保菌・食品等の検査
保健所の運営 (80, 111)	保健所施設管理費	78, 205	保健所の施設維持管理
	一般事務費	1, 906	保健所運営協議会の開催など、保健所の運営に要する事務費

## (6) 関係施設

施設名	施設所在地 (電話番号)	建物構造 (開設年月日)	延床面積 (敷地面積)	備考
松山市保健所 消防合同庁舎	〒790-0813 松山市萱町六丁目 30-5 (089-911-1800)	鉄筋コンクリート造 地上 6 階, 地下 1 階 (H12. 4. 1)	6,716.27 m <sup>2</sup> 内保健所 4,500.85 m <sup>2</sup> (5,661.38 m <sup>2</sup> )	
保健センター		鉄筋コンクリート造 3 階建 (S61. 9. 1)	2,048.95 m <sup>2</sup> (2,833.35 m <sup>2</sup> )	
保健センター 北条分室	〒799-2436 松山市河野別府 937 (089-993-0646)	木造・和瓦葺 平屋建 (S63. 4. 1)	162.47 m <sup>2</sup>	H27～H28 年度改修 北条児童センター との複合施設
保健センター 中島分室 (中島支所 3F)	〒791-4501 松山市中島大浦 1626 (089-997-1177)	鉄筋コンクリート造 3 階建 (S57. 4. 1)	83.85 m <sup>2</sup>	
保健センター 南部分室 (はなみずきセンタ ー1F)	〒790-0942 松山市古川北三丁目 8-20 (089-969-1001)	鉄筋コンクリート造 2 階建 (H21. 12. 20)	1,183.51 m <sup>2</sup>	南部児童センタ ーとの複合施設
急患医療センター	〒790-0813 松山市萱町六丁目 30-1 (089-922-1199)	鉄筋コンクリート造 2 階建 (H15. 6. 2)	709.89 m <sup>2</sup> (1,846.22 m <sup>2</sup> )	S49. 7. 15 開設 H15. 6. 2 新築
松山市斎場	〒791-0104 松山市食場町甲 2 (089-977-4738)	鉄筋コンクリート造 2 階建 (S51. 4. 24)	1,872.82 m <sup>2</sup> (9,306.73 m <sup>2</sup> )	H1～H7 年度改修
松山市北条斎場 貴船苑	〒799-2464 松山市安岡乙 11-2 (089-994-2966)	鉄筋コンクリート造 1 階建 (H2. 4. 1)	1,240.12 m <sup>2</sup> (29,932 m <sup>2</sup> )	
松山市中島斎場	〒791-4501 松山市中島大浦 25-1 (089-997-0464)	葬斎場等 鉄骨造 1 階建 火葬場 鉄筋コンクリート造 一部鉄骨造 2 階建 (H25. 4. 1)	887.78 m <sup>2</sup> (3,157.39 m <sup>2</sup> )	H24. 10. 31 新築 (委託)
生活衛生課 分室	〒790-0003 松山市三番町六丁目 6-1 (089-948-6751)	鉄骨造 2 階建 (H9. 3. 28)	526.44 m <sup>2</sup>	



(7) 附属機関

松山市保健所運営協議会

地域保健法第 11 条の規定により所管区域内の地域保健及び保健所の運営に関する事項を審議する。

令和 5 年 4 月現在

区 分	氏 名	所 属
会 長	高石 義浩	松山市医師会
副会長	高桑 リエ	愛媛弁護士会
委 員	石丸 智視	松山市歯科医師会
〃	宇田 雅実	松山薬剤師会
〃	山本 格子	愛媛県看護協会
〃	上原 光代	松山市社会福祉協議会
〃	尾崎 まり子	松山市民生児童委員協議会
〃	森木 陽子	愛媛県栄養士会
〃	西村 恭子	松山市食生活改善推進協議会
〃	篠原 泰造	愛媛県生活衛生同業組合連合会松山地区
〃	猪谷 英行	松山市食品衛生協会
〃	豊田 ゆかり	愛媛県立医療技術大学
〃	金築 治美	松山市小学校長会
〃	河野 隆	愛媛県警察本部

松山市感染症診査協議会

感染症の予防及び感染症の患者に対する医療に関する法律第 24 条の規定により就業制限、入院勧告、入院期間の延長に関して、感染症まん延防止の観点から医学的・専門的に審議する。

1. 結核診査専門部会

令和 5 年 4 月 1 日現在

区 分	氏 名	所 属
委 員	西村 一孝	愛媛県総合保健協会
〃	森高 智典	愛媛県立中央病院
〃	浅野 宏國	あさの胃腸内科クリニック（松山市医師会）
〃	武井 奈保子	愛媛弁護士会
〃	宮内 裕子	松山人権擁護委員協議会
〃	大塚 春子	松山人権擁護委員協議会

2. 感染症診査専門部会

令和 5 年 4 月 1 日現在

区 分	氏 名	所 属
委 員	西村 一孝	愛媛県総合保健協会
〃	森高 智典	愛媛県立中央病院
〃	牧野 英記	松山赤十字病院
〃	高岡 知彦	たかおか小児科（松山市医師会）
〃	山本 英一	愛媛県立中央病院
〃	平松 伸一	平松循環器科内科（松山市医師会）
〃	武智 静	松山市民生児童委員協議会
〃	松原 悦子	松山赤十字病院
〃	武井 奈保子	愛媛弁護士会
〃	阿部 安恵	松山市民生児童委員協議会

松山市自殺対策推進委員会

市長の諮問に応じ、松山市自殺対策基本計画の策定及び実施に関する事項その他自殺対策の推進に関する事項について調査審議する。

令和5年7月1日現在

区 分	氏 名	所 属
委員長	越智 百枝	愛媛県立医療技術大学
副委員長	長尾 奈穂子	一般財団法人 真光会 真光園
委員	牧 徳彦	医療法人鷺友会 牧病院
〃	川崎 佳子	社会福祉法人 愛媛いのちの電話
〃	野瀬 さゆり	NPO 法人 松山自殺防止センター
〃	緒方 義彦	松山市教育委員会
〃	清水 怜	松山市小中学校 PTA 連合会
〃	森安 洋晶	NPO 法人 こころ塾
〃	平田 富美香	一般社団法人 愛媛県精神保健福祉士会
〃	久保 友里恵	愛媛弁護士会
〃	光田 正	愛媛県司法書士会
〃	三好 博	松山商工会議所
〃	五百竹 洋子	一般社団法人 日本産業カウンセラー協会 四国支部
〃	高市 絵美	松山市民生児童委員協議会
〃	松本 江未	市民公募
〃	江原 紀子	厚生労働省 愛媛労働局 松山労働基準監督署
〃	佃 和泰	愛媛県警察本部 生活安全部 生活安全企画課
〃	地下 俊江	愛媛県心と体の健康センター

### 松山市食育推進会議

松山市食育推進計画の作成及び実施のほか、食育の推進に関する重要事項について審議する。また、食育の推進に関する施策の実施を推進する。

令和5年4月1日現在

区 分	氏 名	所 属
会長	垣原 登志子	松山短期大学
副会長	田中 洋子	松山東雲短期大学
委員	川邊 佳子	松山市小中学校 PTA 連合会
〃	松本 綾美	中予私立幼稚園連盟
〃	吉野 到	松山市医師会
〃	井笹 敬三	松山市歯科医師会
〃	元家 玲子	愛媛県栄養士会
〃	西村 恭子	松山市食生活改善推進協議会
〃	栗田 まや	松山市地区社会福祉協議会
〃	二宮 秀秋	松山市公民館連絡協議会
〃	松本 千津香	えひめ中央農業協同組合
〃	香川 高志	松山市農業協同組合
〃	今井 ゆかり	松山市食品衛生協会
〃	野村 忠秀	愛媛県旅館ホテル生活衛生同業組合
〃	芳野 咲季	生活協同組合コープえひめ
〃	浅野 圭司	愛媛大学生生活協同組合
〃	上野 栄子	公募による市民代表
〃	杉原 俊之	公募による市民代表

### 松山市小児慢性特定疾病審査会

申請のあった小児慢性特定疾病児童等の医療費支給認定を承認しないことに関して、主治医意見書記載内容に基づき審査する。

令和5年4月1日現在

区 分	氏 名	所 属
委員	重見 律子	一般社団法人 永頼会 松山市民病院
委員	山本 英一	愛媛県立中央病院
委員	近藤 陽一	日本赤十字社 松山赤十字病院
委員	勢井 友香	愛媛大学医学部附属病院