

松山圏域  
消防指令センターの  
管轄区域



① 松山市消防局・中央消防署



② 東消防署



③ 南消防署



④ 西消防署



⑤ 伊予消防等事務組合  
消防本部・伊予消防署



⑥ 松前消防署



⑦ 砥部消防署



⑧ 東温市消防本部・東温市消防署

① 松山市消防局・中央消防署	愛媛県松山市本町六丁目6-1	TEL: 089-926-9200
② 東消防署	愛媛県松山市道後湯之町18-4	TEL: 089-933-0876
③ 南消防署	愛媛県松山市北土居三丁目3-26	TEL: 089-957-8615
④ 西消防署	愛媛県松山市三津三丁目4-23	TEL: 089-951-0894
⑤ 伊予消防等事務組合消防本部・伊予消防署	愛媛県伊予市下吾川950-3	TEL: 089-982-0119
⑥ 松前消防署	愛媛県伊予郡松前町大字筒井809-1	TEL: 089-984-3404
⑦ 砥部消防署	愛媛県伊予郡砥部町宮内1350-2	TEL: 089-962-2119
⑧ 東温市消防本部・東温市消防署	愛媛県東温市横河原1376	TEL: 089-964-5210

松山市・伊予消防等事務組合・東温市消防指令事務協議会

〒790-0811 松山市本町六丁目 6-1 (松山市消防局庁舎内)

TEL : 089-992-9621



# 松山圏域消防指令センター 消防指令システム



松山市・伊予消防等事務組合・東温市消防指令事務協議会

# 住民の安全・安心な暮らしを共に見守る 松山圏域消防指令センター



## 松山圏域消防指令センターの特長

- 広域災害・大規模災害への効果的な対応
- 近隣消防機関との連携強化
- 迅速な相互応援出動
- 人員配備や施設などの効率的な運用
- 複雑多様化した消防需要への対応

# 構成市町の紹介

## … 松山市 …

松山市は、愛媛県のほぼ中央に位置する人口約50万人の県庁所在地で、一年を通じて気候が温暖で雨の少ない過ごしやすい地域です。「いで湯と城と文学のまち」として、松山城や道後温泉だけでなく、司馬遼太郎の小説『坂の上の雲』や正岡子規をはじめとする俳句といった豊かな文化的土壌を継承・活用したまちづくりを進めています。

## … 伊予市 …

伊予市は、道後平野の西南部から四国山地の一部にわたり、西北は風光明媚な瀬戸内海に面しており、県都松山市から車で約25分とアクセスが良く、南予の玄関口に位置しています。山の幸と海の幸に恵まれた食の宝庫で、年間を通して温暖な気候で住みやすく、ゆったりとした時間が流れています。

## … 東温市 …

東温市は、道後平野の東部に位置し、東に西日本最高峰の石鎚山を眺め、南には血ヶ嶺連峰県立自然公園の美しい山並みを見、北は高縄山系により瀬戸内海を臨み、西は道後平野の穀倉地帯を経て県都松山市に通じる交通至便な都市近郊田園都市です。

## … 松前町 …

松前町は、石鎚山系に端を発した重信川を境にして県都松山市に隣接し、道後平野の西南部に位置しています。豊かな自然と土地、水辺環境に恵まれ、交通の利便性が高く、文化・スポーツ施設や公園、大型商業施設など、にぎわいと魅力あるライフタウンとして進化を続けています。

## … 砥部町 …

砥部町は、県都松山市に隣接しているベッドタウンであり、200年以上の歴史を持つ伝統工芸品「砥部焼」の産地で、多くの窯元が立ち並ぶ砥部陶街道は、日本風景街道に登録されており、陶郷の風情を味わえます。温暖な気候でみかんの産地としても発展し、緑豊かな自然と快適な住環境とが調和しています。

	人口	世帯数	面積
松山市	500,231人	254,978世帯	429.35km <sup>2</sup>
伊予市	35,518人	16,271世帯	194.45km <sup>2</sup>
東温市	33,154人	15,807世帯	211.3km <sup>2</sup>
松前町	30,412人	13,916世帯	20.41km <sup>2</sup>
砥部町	20,373人	9,560世帯	101.59km <sup>2</sup>
合計	619,688人	310,532世帯	957.1km <sup>2</sup>

(令和6年1月現在)

## 指令装置

119番通報の受付から出動、活動支援まで指令システムの中心となる装置です。指令管制業務に関わる全ての有線、無線を取り扱うとともに、自動出動指定装置や地図等検索装置を収容し、各装置を連動させて運用を行います。



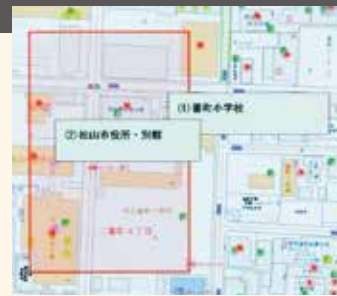
### 統合型位置情報システム

通報者から正確な位置情報が得られない場合でも、本システムにより通報場所をすばやく特定できます。



### 複数目標物検索機能

通報者が自分の居場所がわからない場合、そこから見える複数の目標物をもとにエリアの絞り込みを行うことで通報場所をすばやく特定できます。



地図等検索ディスプレイ

多目的情報ディスプレイ

自動出動ディスプレイ

受付補助ディスプレイ

### 自動出動指定装置

災害の種別や場所、規模等の情報から、災害現場に近い最適な車両を自動的に選別、迅速な出場指令を行います。



## 指令台モード変更

大規模災害時など通報が集中する状況下では、モード切替により指令台を増強して対応することで、多くの災害事案を同時に処理できる体制を確保しています。※最大28回線の同時着信対応が可能。

通常運用時



大規模災害時



## まつやま圏域Net119

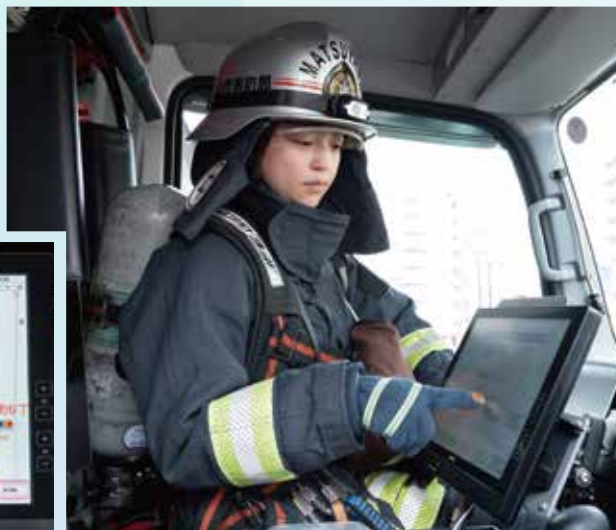
聴覚や発話に障がいのある方のシステムで、スマートフォンや携帯電話を操作して自宅や外出先から119番に通報することができます。松山圏域消防指令センターの管轄地域と久万高原町に在住または在勤・在学をされている方が利用できます。



## 車両運用端末装置「AVM」

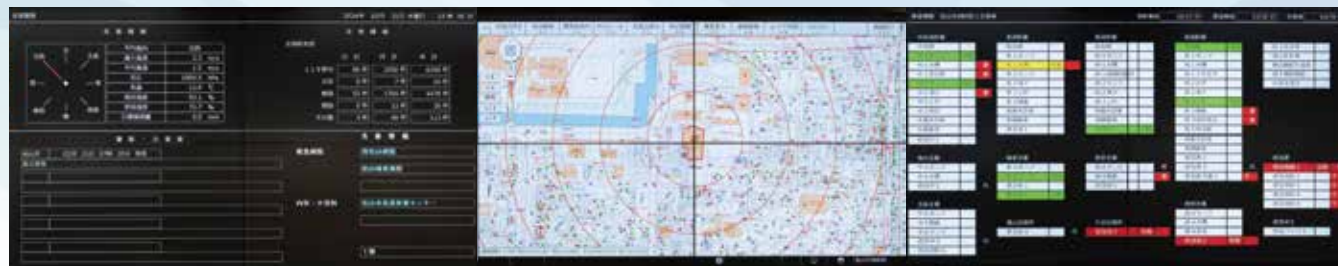
現場隊員が必要とする指令や地図、現場までの最短ルート、傷病者などの様々な情報をリアルタイムで出動車両の中で受信して表示することができます。

さらに、建物の出入口を地図上にラインで表示し、入口までの最短ルートを的確にナビゲートします。現場活動に必要な情報を迅速に提供することで効率的に現場活動をサポートします。



## 大型表示盤

消防指令センターの前面に配置した表示盤に、車両運用状況や気象・警報注意報情報、地図情報などを表示します。センター内で情報共有を図りながら、災害状況に応じた指揮活動をはじめとした現場活動全般の支援を行います。



### 支援情報表示盤

管内の119番着信状況や気象情報、警報・注意報といった各種支援情報を表示します。

### 多目的情報表示装置

出動車両の活動状況や高所カメラ映像、災害地点付近の地図など各種情報を必要に応じて切り替えて表示します。

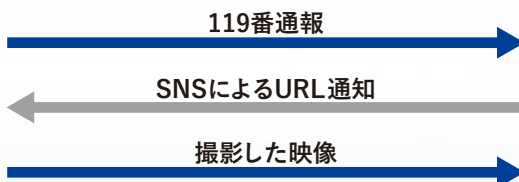
### 車両運用表示盤

指令装置や車両運用端末装置と連動して、各車両の動態情報を一覧表示します。

## ライブ映像119 (Live119)

スマートフォンからの119番通報時に、電話では伝えることが難しい緊急事態の状況を映像で伝えることができるサービスです。消防指令センターから依頼するショートメッセージに記載されているURLにアクセスし、画面の案内に沿って操作して撮影します。

- 火災状況を映像で伝えることで消防車の出動台数や指示をスムーズに判断できます。
- 傷病者の状況を素早く判断できます。心肺蘇生法の動画を送信して協力いただくこともあります。
- 複雑な事故でも映像によって素早く判断して的確な指示を行うことができます。



# 正確な情報確認と迅速な出動指令により、現場到着までの時間を短縮します。

## 通報から出動 までの一連の流れ



1

### 通報受付

119番通報を受信すると、通報者の住所情報や付近地図が瞬時に指令台の画面に表示されます。



2

### 災害種別・地点

通報内容から火災・救急・救災種別と災害地点を特定しま



6

### 現場活動

車両運用端末や指揮支援タブレットを活用して、現場と消防指令センターが情報共有を行い、的確な現場活動を支援します。



車両名	出	距離	所要	車両名	出	距離
中車1				中車3		4.95km
中車2		2.96km	5:55	中車4		4.83km
中車3		2.30km	4:46	中車5		4.95km
中車4		2.96km	5:55	中車6		4.95km
中車5		2.30km	4:46	中車7		
中車6		1.04km	2:04	中車8		7.00km
中車7		2.96km	5:55	中車9		7.25km
中車8		1.04km	2:04			
中車9		2.30km	4:46			
中車10		2.96km	5:55			
中車11		0.95km	1:54			



3

### 出動隊の編成

災害種別・規模・場所に応じた最適な出動隊をシステムが自動で編成します。

### の決定

救助といった災害発生します。

4

### 出動指令

音声合成装置により対象署所に出動指令を行うとともに、指令書や車両運用端末装置などを用いて出動部隊へ指令内容を伝達します。



松山市消防局



伊予消防等事務組合消防本部



東温市消防本部



5

### 出動

指令を受けた出動隊は、車両運用端末装置に表示される最短で現場到着可能なルートを確認しながら、いち早く災害現場に急行します。