

時空を超えて
火の鳥、未来の道後温泉へ

永遠に続く火の鳥と道後温泉本館の
「再生」の物語を光のアートで！

道後REBORN
道後温泉 × ネイキッド
MESSAGE -そして、未来へ-

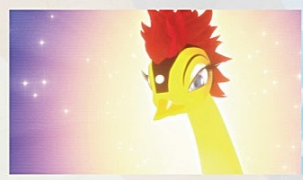


道後温泉本館プロジェクションマッピング最新作

「道後温泉×ネイキッド MESSAGE -そして、未来へ-」

道後温泉本館北側 毎日18時30分～21時30分 観覧無料

毎時15分・45分 レギュラープログラム「道後温泉×ネイキッド MESSAGE -そして、未来へ-」 / 毎時00分・30分 スペシャルプログラム「FIREWORKS BY NAKED -火の鳥2020-」
※道後温泉本館保存修理工事の進捗により、見え方が異なる場合があります。 ©TEZUKA PRODUCTIONS 企画演出 / NAKED Inc. 制作 / 帯ニーキャンオン



火の鳥



一遍上人



未来の道後温泉本館



少彦名・大国主



神の湯 (男子浴室)

過去、現在から舞台は未来へ—火の鳥の新たなる物語、遂に完結！—

オリジナルアニメーション

「火の鳥“道後温泉編”」第3話「そして、未来へ」好評公開中！

©手塚プロダクション / 松山市 2020

道後REBORN公式サイト



<https://dogoreborn.info>



道後温泉本館 北側ウォールアート



道後温泉本館 ラッピングアート



道後温泉本館 神の湯

道後温泉本館は「火の鳥」に見守られ保存修理工事中も営業中！今だけの魅力を体験しよう！！

国指定重要文化財「道後温泉本館」～坊っちゃんも愛した名湯～



道後温泉本館西面 日除け幕



道後温泉本館 神の湯



日本最古の湯といわれる道後温泉のシンボル道後温泉本館は、明治の改築から125年を超え、その歴史ある雄姿を次の世代に大切に受け継ぐため、重要文化財の公衆浴場としては全国で初めて、営業を続けながら、令和6年末の完成を目指し、保存修理工事を行っています。手塚治虫のライフワークといえる「火の鳥」とコラボレーションした「道後REBORNプロジェクト」は保存修理工事中のプレミアムなイベントです。

神入浴の湯	大人(12歳以上)	小人(2~11歳)	営業時間
	420円	160円	6:00~23:00 (札止22:30)

新たな温泉文化の発信拠点「道後温泉別館 飛鳥乃湯泉」



道後温泉別館 飛鳥乃湯泉



1階 浴室



2階大広間休憩室

平成29年12月にオープンした、聖徳太子の来浴伝説が残る飛鳥時代の建築様式を取り入れた湯屋。愛媛の伝統工芸で彩られた美術館のような空間で、2階休憩室では、湯上りにお茶とお茶菓子が楽しめます。

コース	内容	料金	アメニティ・サービス	営業時間
1階浴室	1階浴室 入浴のみ	大人:610円 小人:300円	なし	6:00~23:00 (札止22:30)
2階大広間	1階浴室入浴+ 2階大広間休憩	大人:1,280円 小人:630円	貸浴衣/ お茶・お茶菓子	6:00~22:00 (札止21:00)

コース	内容	料金	アメニティ・サービス	営業時間
2階個室	1階浴室入浴+ 2階個室休憩	大人:1,690円 小人:830円	貸浴衣/貸タオル/ お茶・お茶菓子	6:00~22:00 (札止21:00)
2階特別浴室(家族風呂)	1階浴室入浴+ 2階特別浴室	1組:2,040円+ 大人:1,690円 小人:830円	貸浴衣/貸タオル/ 貸バスケット/貸湯桶/ お茶・お茶菓子	6:00~22:00 (札止20:40)

ボディソープ / シャンプー / コンディショナー / ドライヤー完備

市民に親しまれる「道後温泉 椿の湯」

道後商店街の中央に位置し、蔵屋敷風の落ち着いた雰囲気、浴室には花崗岩が使われ、道後温泉特有の湯釜も置かれています。温泉は、道後温泉本館や飛鳥乃湯泉と同じく無加温・無加水の「源泉かけ流し」の湯です。

椿入浴の湯	大人(12歳以上)	小人(2~11歳)	営業時間
	400円	150円	6:30~23:00 (札止22:30)



道後温泉 椿の湯



浴室

空の散歩道、放生園(足湯)

空の散歩道では、四季折々の花や植物で季節が感じられ、足湯からは道後のまちなみやラッピングアートが眺められます。放生園は、明治24年から昭和29年まで道後温泉本館で使用した湯釜を使った「足湯」や「坊っちゃんカラクリ時計」などがあり、夜にはレトロなガス灯のともる温泉情緒溢れる人気スポットです。



道後温泉 空の散歩道



放生園(坊っちゃんカラクリ時計)

道後温泉3館での新型コロナウイルス感染防止策(ご協力のお願い)

- 入浴時以外は、マスクの着用をお願いします。
- サーモグラフィーによる体温測定を実施します。(37.5℃以上の方は、ご利用をお控えください。)
- ご来館の皆さまの安全のため、連絡先等を記入していただきます。
- 人数制限を実施します。
- 脱衣所内及び浴室での会話はお控えください。

※プロジェクションマッピングは、人と人の距離を保って3密を回避し鑑賞してください。