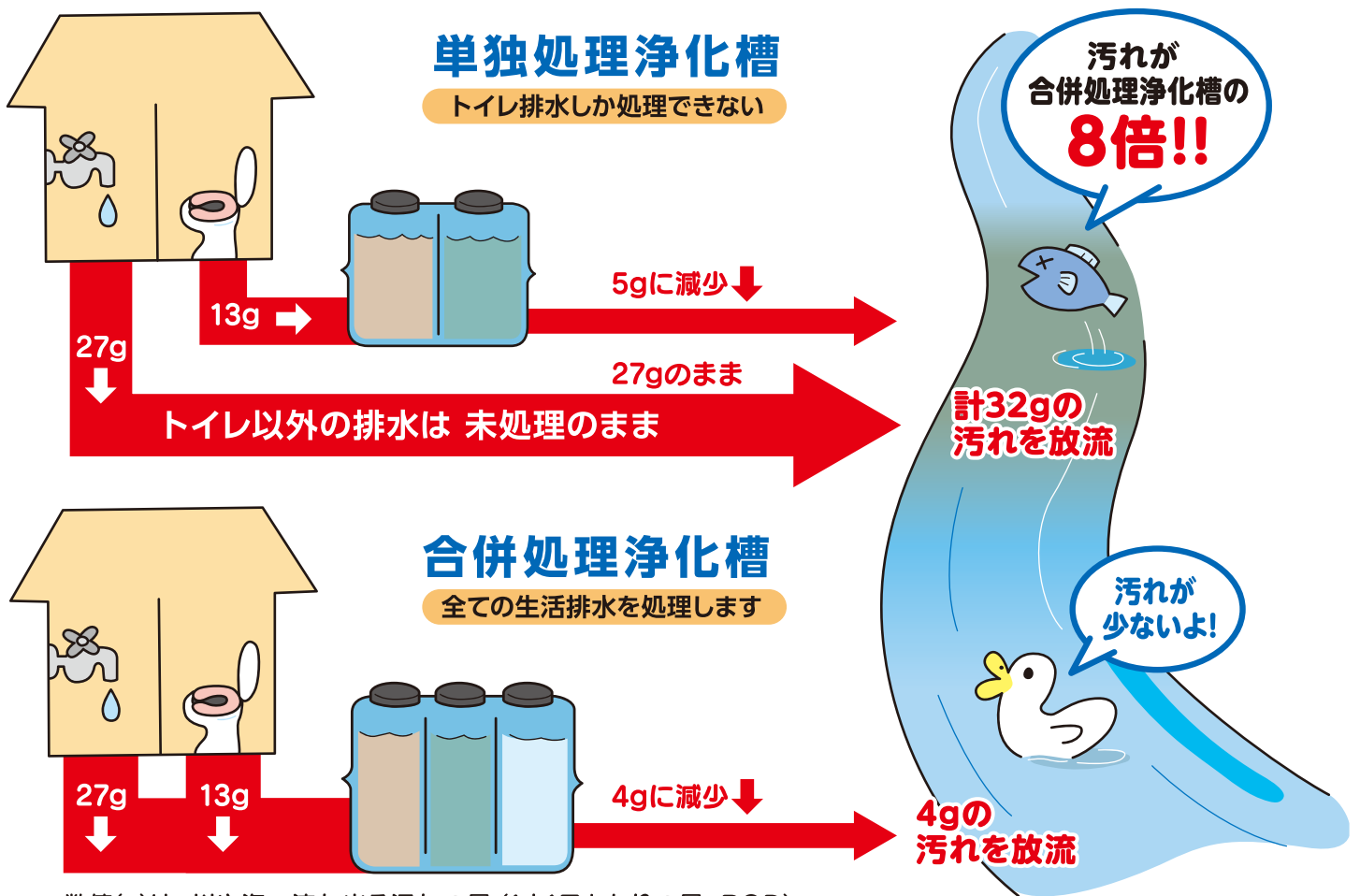


# 合併処理浄化槽とは…?

- 各家屋の敷地内に設置され、し尿と台所、風呂、洗濯、洗面所などの生活雑排水を併せた生活排水を処理する装置です。
- し尿だけを処理する単独処理浄化槽に比べ、河川へ流す汚れの量は8分の1に減少します。



数値(g)は、川や海へ流れ出る汚れの量 (1人1日あたりの量・BOD)

## 合併処理浄化槽設置の補助金に関するお問い合わせ一覧

### 松山市役所 環境指導課

松山市二番町4丁目7番地2

電話 089-948-6440 FAX 089-934-1812

### 伊予市役所 都市住宅課

伊予市米湊820番地

電話 089-909-6389 FAX 089-982-1708

### 東温市役所 環境保全課

東温市見奈良530番地1

電話 089-964-4415 FAX 089-964-4447

### 久万高原町役場 環境整備課

上浮穴郡久万高原町久万212

電話 0892-21-1111 FAX 0892-21-2860

### 松前町役場 上下水道課

伊予郡松前町大字筒井631番地

電話 089-985-4126 FAX 089-985-4147

### 砥部町役場 生活環境課

伊予郡砥部町宮内1392番地

電話 089-962-7138 FAX 089-962-6499