

和泉雨水排水ポンプ場 施設見学会

施設見学会開催要領

- (1) 開催日 平成28年4月24日(日)雨天決行
(1回目) 午前10時30分 ~ 午前11時30分
(2回目) 午後1時30分 ~ 午後2時30分
見学会は、2回同じ内容で行います。
- (2) 開催場所 松山市和泉南1丁目12-38
和泉雨水排水ポンプ場
- (3) 参加者 地元住民 他

事業概要

松山公共下水道事業 (中央処理区、小野川第3排水区)

計画排水面積	161.54ha
排水区町名	和泉南1丁目、西石井1~6丁目、東石井2~7丁目、 越智1~3丁目、北土居1~5丁目、 北井門1丁目、2丁目、今在家3丁目、4丁目
人口	約15,800人
世帯数	約6,700世帯
計画雨量	10.0m ³ /秒 (石井5号雨水幹線流入量: 8.3m ³ /秒) (六反地川流入分水量: 1.7m ³ /秒)
放流先	小野川
降雨強度	10年確率 時間雨量40.5mm
総事業費	約39億円 (ポンプ場建設費 約24億円) (雨水幹線整備費 約15億円)

施設概要

名称	和泉雨水排水ポンプ場
所在地	松山市和泉南1丁目12 - 38
敷地面積	約3,177m ²
構造・規模	鉄筋コンクリート造 地上2階 地下2階
建築面積	844.70m ²
延床面積	1,625.41m ²
高さ	地上 13.0m、地下18.0m
排水能力	10.0m ³ /秒
流入水路	雨水幹線管渠 内径2,000mm 六反地川ゲート 内径900mm
放流渠	幅 2,750mm×高1,500mm



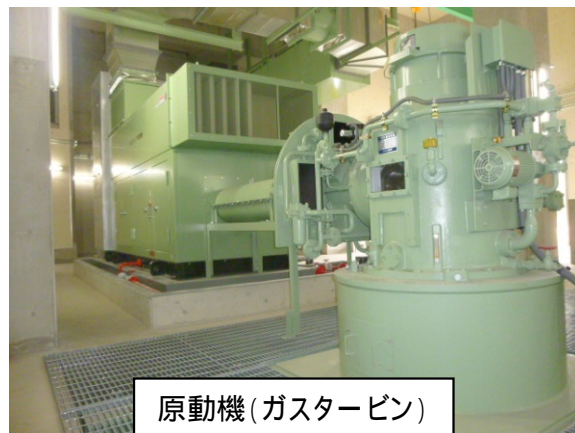
和泉雨水排水ポンプ場

機械設備仕様

雨水ポンプ	No.1,2雨水ポンプ 立軸斜流ポンプ	No.3,4雨水ポンプ 立軸斜流ポンプ
ポンプ口径	700mm	1,350mm
吐出量	60m ³ /分	240m ³ /分
全揚程	11.3m	11.3m
原動機	電動機	ガスタービンエンジン
出力	160kW	630kW
燃料	-	A重油
台数	2台	2台



左: 700mm 右: 1350mm 雨水ポンプ



原動機(ガスタービン)

電気設備仕様

名称	高圧受変電設備
受電電圧	6,600V
設備容量	750kVA



高圧受変電設備

名称	非常用自家発電設備
電圧	420V
容量	750kVA(600kW)



非常用自家発電設備