

国語課題懇談会 (松山会場)

主催・共催 文化庁・松山市

令和5年10月28日(土)

【第1部】 13:30～15:30

【第2部】 15:45～17:20

坂の上の雲ミュージアム

2階ホール (愛媛県松山市一番町3-20)

参加無料 (事前申込み制・定員あり)

【問合せ先】

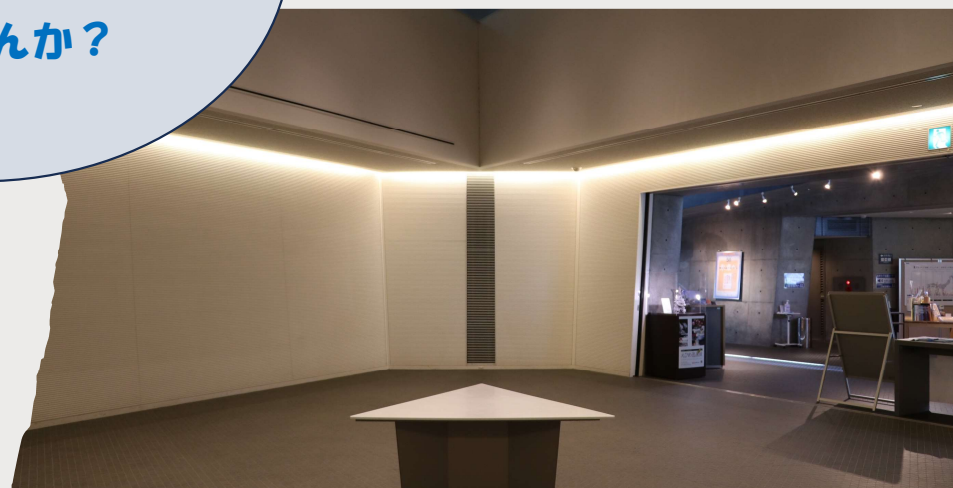
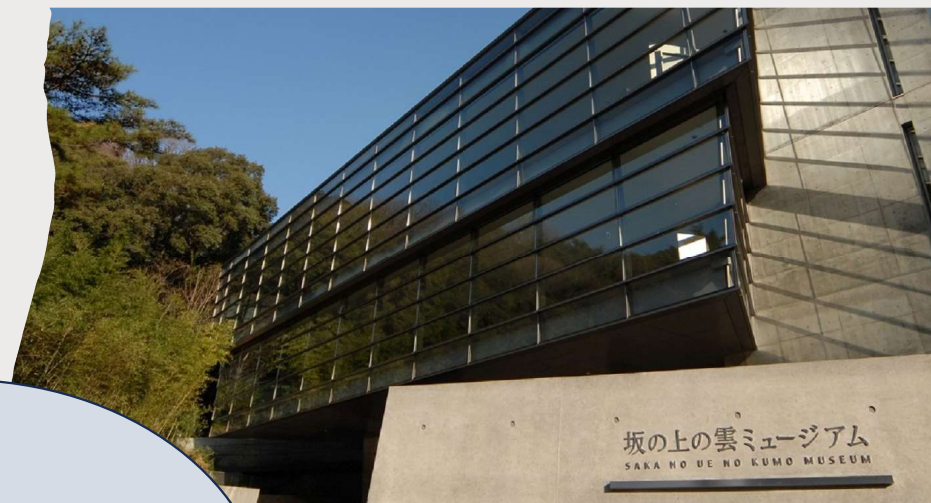
松山市 坂の上の雲まちづくり部 文化・ことば課

電話 089-948-6952

E-mail bunkakotoba@city.matsuyama.ehime.jp

佐藤栄作先生 (愛媛大学名誉教授)
神野紗希先生 (俳人) と
身近な言葉について
語り合いませんか?

国語課題懇談会は、令和5年度から始まる文化庁の新規事業です。松山会場が最初の開催地となります。



国語課題懇談会では、国語の分野で審議されている問題や今後の検討が期待される課題について皆さんと一緒に考えていきたいと思ひます。

国語分科会の審議状況と松山市の先駆的な取組の紹介や有識者からの提言を基に、日頃感じている言葉の問題について皆さんと話し合ひ、その内容は国語分科会にも報告する予定です。

※ 国語分科会の審議内容（例：ローマ字のつづり方）は、教科「国語」等の教育内容とも関わる面があります。

※ 10月27日が「文字・活字文化の日」であることにちなみ、本懇談会を関連事業と位置付けています。

第1部（定員80名）

第2部（定員50名）

開 会 式	国語施策 の紹介 (文化庁)	松山市の 取組報告 (松山市)	休 憩	有識者の 提言① (佐藤栄作氏 愛媛大学 名誉教授・ 元国語分科会 委員)	有識者の 提言② (神野紗希氏 俳人・ 現代俳句協会 常務理事)	休 憩	グループ協議・共有 (グループ協議のグループは、 主催・共催者で決めさせて いただきます。)	総 評	閉 会 式
-------------	----------------------	-----------------------	--------	---	---	--------	---	--------	-------------

13:30 13:40

14:00

14:25 14:30

15:00

15:30 15:45

17:05 17:15 17:20

※ 上記日程は、都合により変更する場合があります。

申込み方法

● 申込みフォーム(右の二次元コードから)又は往復葉書で。

● 往復葉書の場合、次の内容を記載ください。

・氏名(ふりがな) ・年齢 ・電話番号

・(あれば)メールアドレス

・参加希望内容(第1部のみ、第2部のみ、
第1部・第2部両方いずれかを明記)

宛先：〒790-8571 松山市二番町四丁目7-2

松山市役所文化・ことば課「ことばのちから」係



連絡事項

*参加者は、当日配布資料をミュージアム受付に提示することで、国語課題懇談会当日受付時刻からミュージアム閉館30分前までミュージアム展示室に無料で入場することができます。

*感染症拡大予防ガイドラインに基づき、感染防止への協力をお願いします。特に、「第2部」では近距離での会話を行う場面があることからマスクの着用を推奨します。また、発熱等体調に不安のある場合には、参加をお控えください。