

施設所管課：消防局 総務課（089-948-9213）

消防署

写真：消防局・中央消防署

消防組織法第 9 条の規定に基づき、市民の生命、身体及び財産を火災から保護するとともに、水火災又は地震等の災害を防除し、及びこれらの災害による被害を軽減するほか、災害等による傷病者の搬送を適切に行うことを目的に設置しています。

松山市の消防局には、消防局、4 つの消防署、5 つの支署、2 つの出張所及び救急ワークステーションがあります。



基本情報

施設名	所在地	敷地面積	構造・階層 建築年・延床面積	管理 状態	敷地の 状態
消防局・ 中央消防署	本町六丁目 6-1	1,369 m ²	RC 造・地上 5 階 昭和 50 年・3,661 m ²	直営	市有地
東消防署	道後湯之町 18-4	1,068 m ²	RC 造・地上 6 階 昭和 62 年・2,124 m ²	直営	市有地
南消防署	北土居三丁目 3-26	1,784 m ²	RC 造・地上 6 階 平成元年・2,372 m ²	直営	市有地
西消防署	三津三丁目 4-23	9,484 m ²	RC 造・地上 4 階 平成 6 年・3,709 m ²	直営	市有地
城東支署	河原町 7-19	367 m ²	RC 造・地上 4 階 平成 14 年・999 m ²	直営	市有地
城北支署	馬木町 2227	1,469 m ²	RC 造・地上 2 階 平成 21 年・759 m ²	直営	市有地
東部支署	平井町甲 3280-7	1,107 m ²	RC 造・地上 2 階 平成 6 年・598 m ²	直営	市有地
西部支署	富久町 277	2,413 m ²	CB 造・地上 2 階 平成 17 年・893 m ²	直営	市有地
北条支署	北条辻 1170-6	2,002 m ²	RC 造・地上 3 階 昭和 57 年・782 m ²	直営	市有地
湯山救急出張所	末町甲 6-1	1,063 m ²	CB 造・地上 1 階 平成 18 年・390 m ²	直営	市有地
久谷救急出張所	東方町甲 952-1	451 m ²	RC 造・地上 2 階 平成 20 年・402 m ²	直営	市有地
救急ワークステーション	末広町 8	366 m ²	S 造・地上 2 階 平成 27 年・220 m ²	直営	使用 貸借

【構造】SRC 造：鉄骨鉄筋コンクリート造、RC 造：鉄筋コンクリート造、S 造：鉄骨造、W 造：木造
CB 造：コンクリートブロック造

施設概要

施設 構成	消防局・中央消防署、東消防署、南消防署、西消防署、城東支署、城北支署、東部支署、西部支署、北条支署、湯山救急出張所、久谷救急出張所、救急ワークステーション
----------	---

事業概要	災害の警戒・防ぎよ・鎮圧及び救急並びに災害救助などを実施しています。
利用時間	消防施設のため一般開放していません。
休館日	なし
使用方法	消防施設のため一般開放していません。
使用料	消防施設のため一般開放していません。
状況課題	一部の署所で、老朽化が進んでおり、設備を含めた大規模な改修が必要となっています。
関係法令	消防組織法第9条、第10条 松山市消防本部および消防署に関する条例第2条～第4条

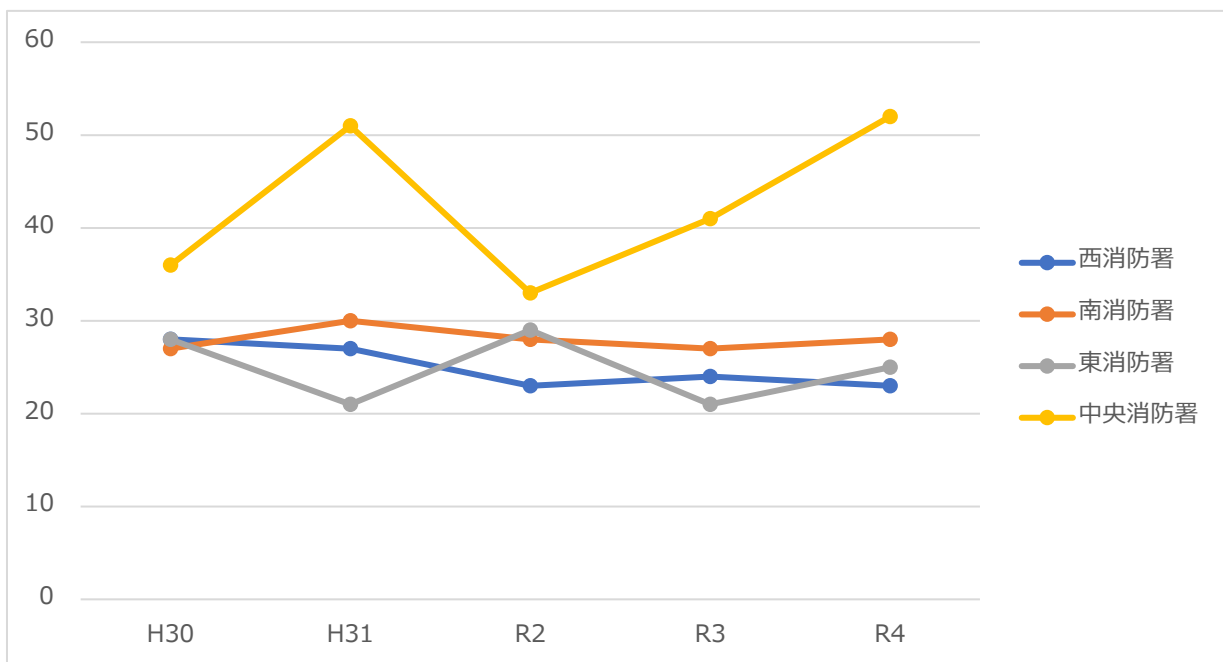
利用状況

火災件数は、その年の気候に大きく左右されますが、直近は110件～130件程度で推移しています。
救急出動件数は、令和2年以降増加傾向にあり、令和4年度は28,000件を超えました。
救助出動件数は、ここ数年210件から250件程度で推移しています。

※救助出動とは、交通事故で車に閉じ込められた場合や機械器具などに挟まれた場合などにおいて、消防隊が救出に向かう出動のことです。

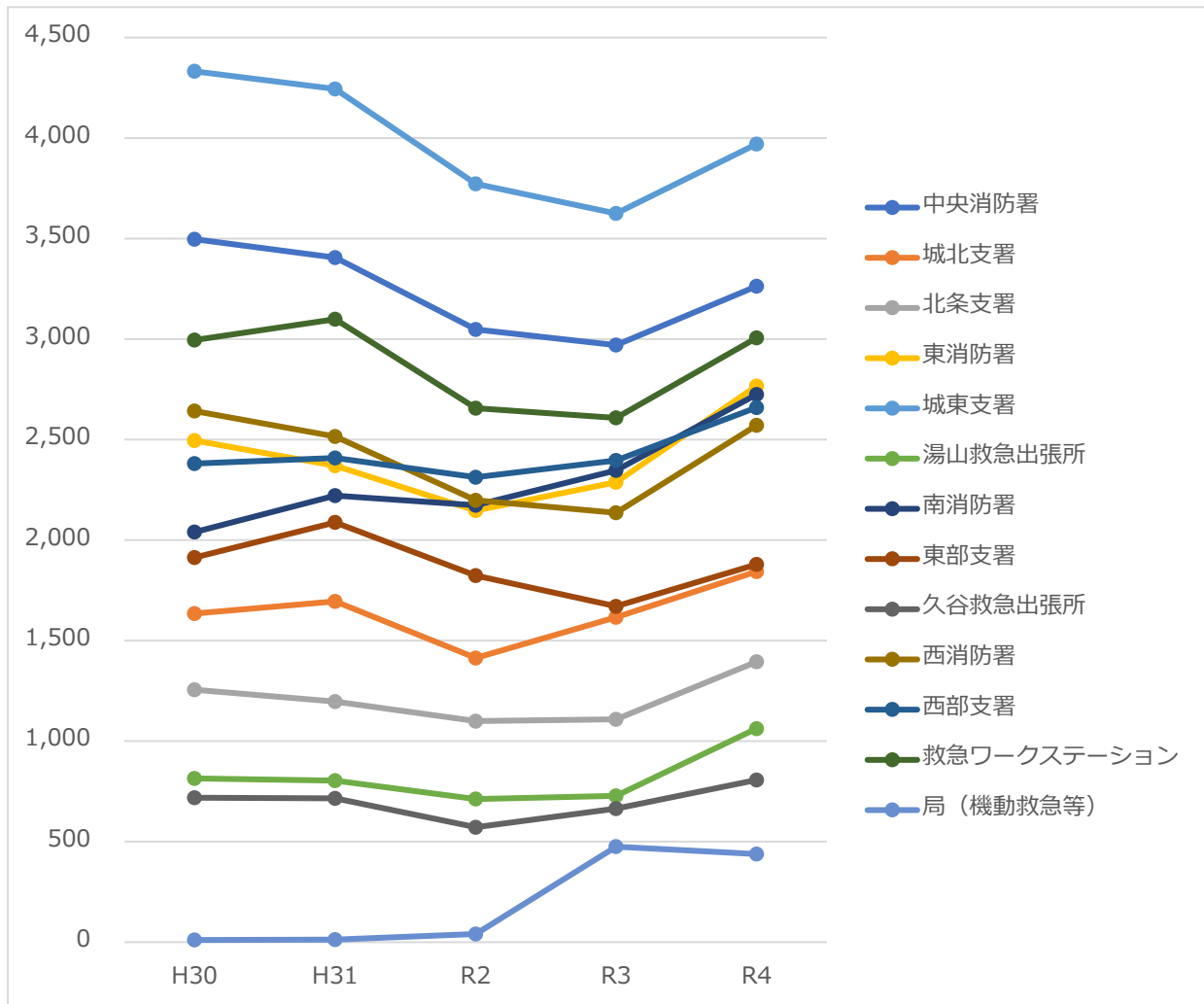
○火災件数（管轄別）

	H30	H31	R2	R3	R4
西消防署	28	27	23	24	23
南消防署	27	30	28	27	28
東消防署	28	21	29	21	25
中央消防署	36	51	33	41	52
合計	119	129	113	113	128



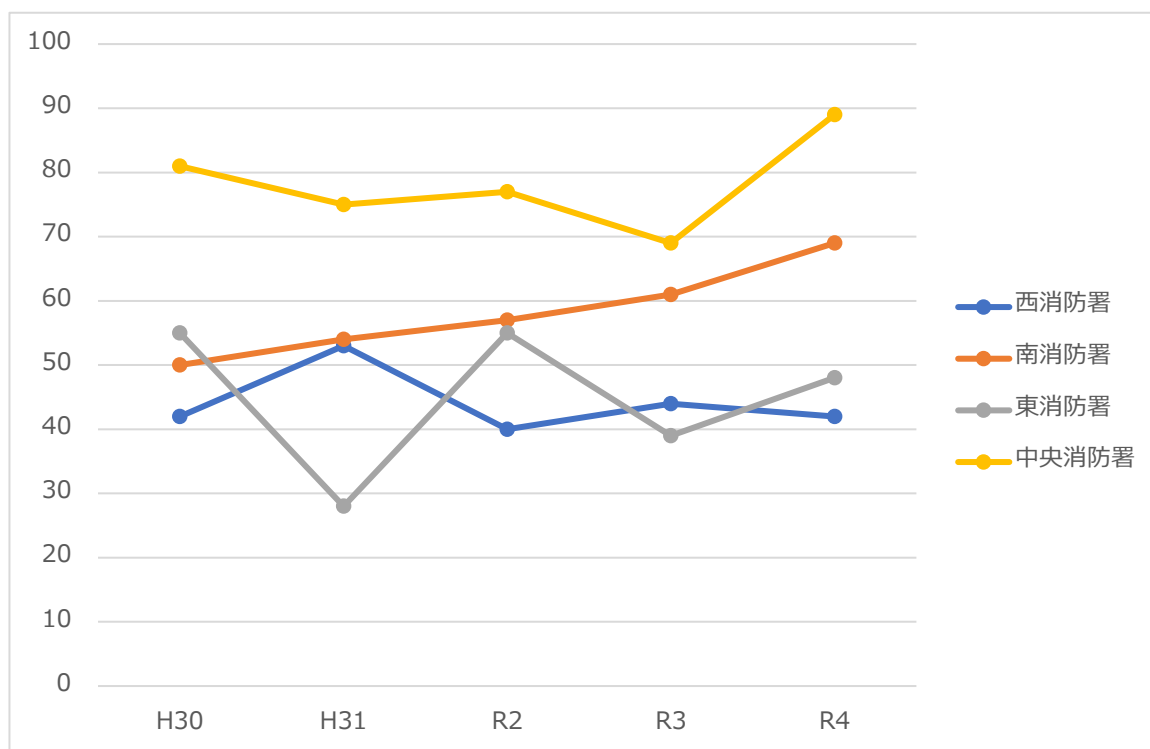
○救急出動件数（署所別）

	H30	H31	R2	R3	R4
中央消防署	3,497	3,406	3,048	2,970	3,263
城北支署	1,635	1,696	1,414	1,616	1,844
北条支署	1,255	1,197	1,100	1,108	1,395
東消防署	2,496	2,370	2,147	2,288	2,767
城東支署	4,332	4,245	3,772	3,625	3,971
湯山救急出張所	814	804	712	728	1,063
南消防署	2,040	2,222	2,173	2,347	2,725
東部支署	1,913	2,088	1,823	1,671	1,879
久谷救急出張所	719	716	572	664	807
西消防署	2,642	2,516	2,199	2,136	2,572
西部支署	2,381	2,409	2,313	2,396	2,660
救急ワークステーション	2,995	3,099	2,656	2,608	3,006
局（機動救急等）	11	13	40	475	438
合計	26,730	26,781	23,969	24,632	28,390



○救助出動件数（管轄別）

	H30	H31	R2	R3	R4
西消防署	42	53	40	44	42
南消防署	50	54	57	61	69
東消防署	55	28	55	39	48
中央消防署	81	75	77	69	89
合計	228	210	229	213	248



施設所管課：消防局 総務課（089-948-9213）

防災センター

市民の自立、自助及び連帯の精神に基づく防災意識の高揚を図ることにより安全で災害に強いまちづくりを推進することを目的に設置しています。

防災センターは、災害を身近に感じ取り、災害に対する行動をシミュレーションシステムで楽しく体験しながら学習できるスペースです。



基本情報

施設名	所在地	敷地面積	構造・階層 建築年・延床面積	管理 状態	敷地の 状態
防災センター	萱町六丁目 30-5	5,755 m ² (保健所敷地に 同じ)	RC造一部S造 地上6階地下1階 平成12年・2,215 m ²	直営	市有地

【構造】SRC造：鉄骨鉄筋コンクリート造、RC造：鉄筋コンクリート造、S造：鉄骨造、W造：木造
CB造：コンクリートブロック造

※保健所建物の5階に防災センターを設置しています。

施設概要

施設 構成	視聴覚体験施設、消火・避難体験施設
事業 概要	火災時の消火、避難体験ができます。
利用 時間	9:30~16:30
休館日	火曜日、水曜日、国民の祝日・振替休日及び年末年始（12月29日~1月3日）
使用 方法	事前に書類により申込 ※防災センター【911-1881】までお問合せください。
使用料	—
状況 課題	開館から18年が経過していることから、展示施設が老朽化し、メンテナンスに多くの費用が必要となっています。また、住宅防火関連の施設が中心であるため、現在のニーズにあっておらず、大幅なリニューアルの検討が必要です。
関係 法令	松山市防災センター条例第1条

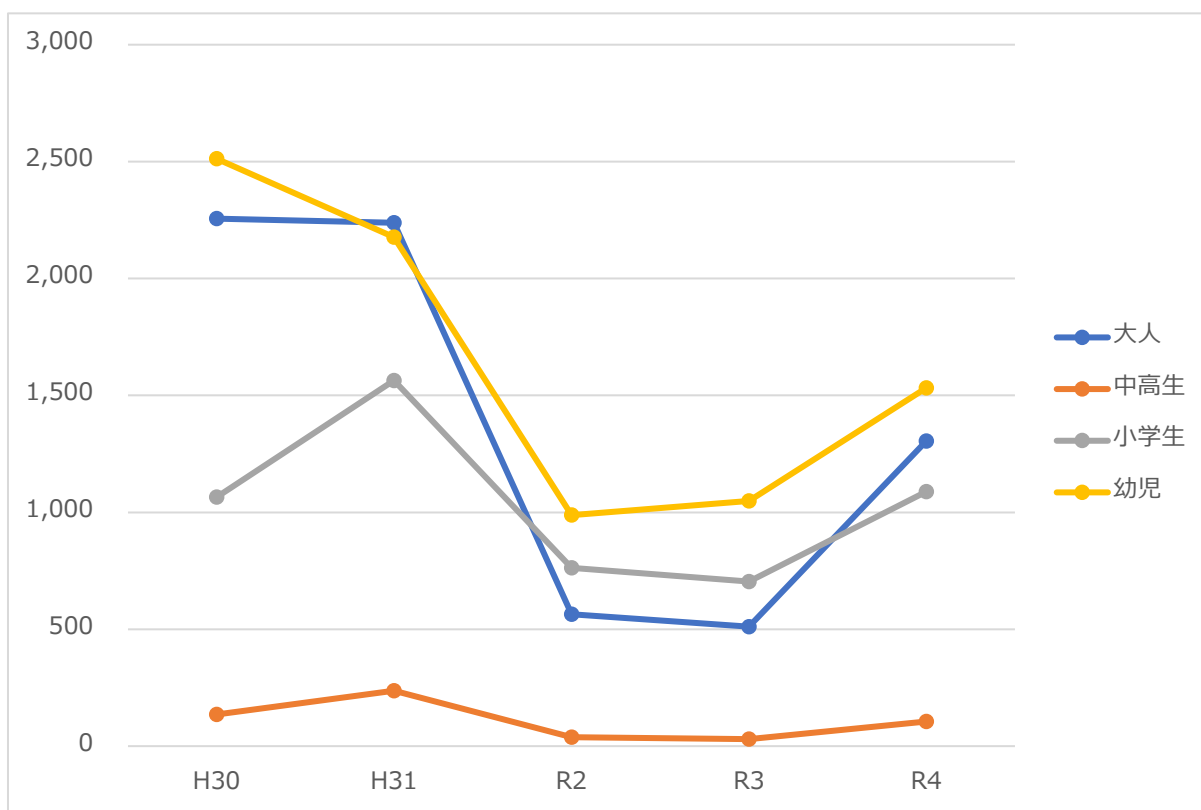
利用状況

令和4年度の来館者数は4,030人で、年齢層別の割合は、幼児が約38%、小学生が約27%、中・高生が約3%、一般が約32%になっています。

令和2年度から令和3年度は、新型コロナウイルスの影響により来館者数が減っています。

来館者数（単位：人）

	H30	H31	R2	R3	R4
大人	2,256	2,238	564	511	1,305
中高生	135	237	38	30	105
小学生	1,065	1,564	762	704	1,088
幼児	2,512	2,177	988	1,049	1,532
合計	5,968	6,216	2,352	2,294	4,030



施設所管課：消防局 通信指令課（089-926-9202）

無線中継基地

松山市消防局の無線に関わる中継基地局の役割を担い、その鉄塔に高所監視カメラを有し、松山市一円を監視することを目的に設置しています。

松山市では、砥部町の行道山に無線中継基地を設置しています。

基本情報

施設名	所在地	敷地面積	構造・階層 建築年・延床面積	管理 状態	敷地の 状態
無線中継基地	伊予郡砥部町田の浦 364	(借地)	RC造・地上1階 平成4年・64㎡	直営	借地

【構造】SRC造：鉄骨鉄筋コンクリート造、RC造：鉄筋コンクリート造、S造：鉄骨造、W造：木造
CB造：コンクリートブロック造

施設概要

施設構成	消防・救急無線基地局、高所監視カメラ装置、非常用電源装置を収容する施設です。
事業概要	無線中継基地局及び高所監視カメラでの監視
利用時間	－
休館日	－
使用方法	－
使用料	－
状況課題	現在のところ問題はありませんが、定期的に点検業務を行う必要があります。
関係法令	－

施設所管課：消防局 地域消防推進課 (089-926-9229)

消防団ポンプ蔵置所

地域防災の拠点施設として、消防団が火災防ぎょや水防活動行うことを目的に設置しています。
消防局地域消防推進課が所管する消防ポンプ蔵置所は、市内に 95 か所あります。

基本情報

施設名	所在地	敷地面積	構造・階層 建築年・延床面積	管理 状態	敷地の 状態
堀江分団東大栗 ポンプ蔵置所	東大栗町甲 628	(借地)	RC 造・地上 1 階 昭和 60 年・26 m ²	直営	民有地
堀江分団福角ポ ンプ蔵置所	福角町 1409-1	堀江支所と併設	S 造・地上 2 階 平成 28 年・84 m ²	直営	市有地
堀江分団東浜ポ ンプ蔵置所	堀江町甲 1770	250 m ²	RC 造・地上 2 階 昭和 60 年・90 m ²	直営	市有地
潮見分団吉藤ポ ンプ蔵置所	吉藤一丁目 乙 845-1	(借地)	S 造・地上 1 階 平成 20 年・65 m ²	直営	民有地
和気分団ポンプ 蔵置所	和気町一丁目 279-2	224 m ²	S 造・地上 2 階 平成 25 年・87 m ²	直営	市有地
久枝分団ポンプ 蔵置所	久万ノ台 555-2	265 m ²	S 造・地上 1 階 平成 28 年・82 m ²	直営	市有地
三津浜分団ポン プ蔵置所	三津二丁目 7-14	231 m ²	RC 造・地上 2 階 平成 24 年・84 m ²	直営	市有地
高浜分団ポンプ 蔵置所	高浜町一丁目 60-47	260 m ²	S 造・地上 2 階 平成 27 年・103 m ²	直営	市有地
宮前分団ポンプ 蔵置所	内浜町 3-5	255 m ²	S 造・地上 1 階 平成 27 年・97 m ²	直営	市有地
興居島分団由良 ポンプ蔵置所	由良町 1165-1	(借地)	RC 造一部 S 造・地上 2 階 平成 10 年・74 m ²	直営	民有地
興居島分団鷺ヶ 巣ポンプ蔵置所	由良町 350	73 m ²	RC 造・地上 1 階 平成 4 年・35 m ²	直営	市有地
興居島分団北浦 ポンプ蔵置所	由良町 55-5	61 m ²	S 造・地上 2 階 平成 25 年・44 m ²	直営	市有地
興居島分団馬磯 ポンプ蔵置所	門田町地先	(借地)	RC 造一部 W 造・地上 1 階 平成 7 年・37 m ²	直営	県有地
興居島分団門田 ポンプ蔵置所兼 水防倉庫	門田町 92-1	(借地)	RC 造・地上 2 階 昭和 57 年・170 m ²	直営	県有地
興居島分団御手 洗ポンプ蔵置所	泊町 91-2	御手洗公園内	RC 造・地上 1 階 平成元年・13 m ²	直営	市有地
興居島分団釣島 ポンプ蔵置所	泊町地先	(借地)	RC 造一部 S 造・地上 2 階 平成 4 年・37 m ²	直営	国有地
興居島分団泊ポ ンプ蔵置所	泊町 741	(借地)	RC 造・地上 1 階 平成 16 年・85 m ²	直営	国有地
垣生分団西垣生 ポンプ蔵置所	西垣生町 1255-6	271 m ²	RC 造・地上 1 階 平成 8 年・60 m ²	直営	市有地

施設名	所在地	敷地面積	構造・階層 建築年・延床面積	管理 状態	敷地の 状態
垣生分団東垣生 ポンプ蔵置所	東垣生町 566-1	305 m ²	S 造・地上 1 階 平成 29 年・62 m ²	直営	市有地
味生分団ポンプ 蔵置所	北斎院町 414-2	256 m ²	S 造・地上 2 階 平成 29 年・120 m ²	直営	市有地
生石分団ポンプ 蔵置所	南吉田町 1802-2	273 m ²	S 造・地上 1 階 令和 3 年・120 m ²	直営	市有地
余土分団ポンプ 蔵置所	余戸東四丁目 1-9	233 m ²	S 造・地上 2 階 平成 29 年・120 m ²	直営	市有地
雄郡分団ポンプ 蔵置所	竹原町 50-4	133 m ²	RC 造・地上 2 階 昭和 61 年・54 m ²	直営	市有地
新玉分団ポンプ 蔵置所	三番町七丁目 1-15	272 m ²	S 造・地上 2 階 平成 26 年・125 m ²	直営	市有地
味酒分団ポンプ 蔵置所	味酒町三丁目 9	(借地)	S 造・地上 2 階 平成 24 年・83 m ²	直営	民有地
清水分団ポンプ 蔵置所	山越三丁目 14-37	139 m ²	RC 造一部 S 造・地上 2 階 平成 25 年・75 m ²	直営	市有地
石井分団西石井 ポンプ蔵置所	西石井五丁目 208-3	149 m ²	RC 造・地上 2 階 平成 14 年・128 m ²	直営	市有地
城東分団ポンプ 蔵置所	河原町 7-19	東消防署城東支 署内	RC 造・地上 4 階 平成 14 年・18 m ²	直営	市有地
桑原分団ポンプ 蔵置所	畑寺二丁目 1076	187 m ²	S 造・地上 2 階 平成 29 年・111 m ²	直営	市有地
素鷲分団立花ポ ンプ蔵置所	立花一丁目 2-17	200 m ²	RC 造・地上 2 階 平成 27 年・90 m ²	直営	市有地
素鷲分団日の出 ポンプ蔵置所兼 水防倉庫	日の出町 9-24	(借地)	S 造・地上 2 階 平成 7 年・74 m ²	直営	県有地
久米分団南窪田 ポンプ蔵置所	久米窪田町 163	(借地)	RC 造・地上 2 階 平成 9 年・54 m ²	直営	民有地
久米分団南久米 ポンプ蔵置所	南久米町 590-2	220 m ²	S 造・地上 2 階 平成 3 年・62 m ²	直営	市有地
小野分団北梅本 ポンプ蔵置所	北梅本町甲 627-2	95 m ²	RC 造・地上 2 階 平成 9 年・90 m ²	直営	市有地
小野分団北梅本 中組ポンプ蔵置 所	北梅本町 2338	(借地)	CB 造・地上 1 階 昭和 44 年・10 m ²	直営	民有地
小野分団平井ポ ンプ蔵置所	平井町 1456-4	59 m ²	RC 造・地上 2 階 平成 3 年・54 m ²	直営	市有地
小野分団五楽ポ ンプ蔵置所	平井町 546-2	75 m ²	RC 造・地上 2 階 平成 15 年・49 m ²	直営	市有地 民有地
浮穴分団森松ポ ンプ蔵置所	森松町 1304-4	656 m ²	RC 造・地上 2 階 平成 29 年・90 m ²	直営	市有地
浮穴分団南高井 ポンプ蔵置所	南高井町 1304-4	98 m ²	S 造・地上 2 階 平成 28 年・71 m ²	直営	市有地
荏原分団東方ポ ンプ蔵置所	東方町 927	352 m ²	RC 造・地上 2 階 平成 5 年・54 m ²	直営	市有地

施設名	所在地	敷地面積	構造・階層 建築年・延床面積	管理 状態	敷地の 状態
荏原分団津吉ポンプ蔵置所	津吉町 698	95 m ²	S 造・地上 2 階 平成 29 年・52 m ²	直営	市有地
荏原分団上野ポンプ蔵置所	上野町甲 230-4	224 m ²	RC 造及び S 造・地上 2 階 平成 11 年・56 m ²	直営	市有地
坂本分団ツヅラ川ポンプ蔵置所	久谷町番外地	(借地)	RC 造・地上 1 階 平成 3 年・15 m ²	直営	民有地
坂本分団奥久谷ポンプ蔵置所	久谷町 1717	(借地)	RC 造・地上 1 階 平成 3 年・15 m ²	直営	民有地
坂本分団大久保ポンプ蔵置所	久谷町甲 2211	(借地)	RC 造・地上 1 階 昭和 59 年・26 m ²	直営	民有地
坂本分団出口ポンプ蔵置所	久谷町甲 218	188 m ²	S 造・地上 2 階 平成 29 年・73 m ²	直営	市有地
坂本分団窪野ポンプ蔵置所	窪野町甲 524	340 m ²	S 造・地上 1 階 平成 30 年・75 m ²	直営	市有地
湯山分団高野ポンプ蔵置所	高野町甲 2-17	110 m ²	RC 造・地上 2 階 平成 13 年・81 m ²	直営	市有地
湯山分団大井野ポンプ蔵置所	大井野町乙 213	(借地)	RC 造・地上 1 階 昭和 63 年・23 m ²	直営	民有地
湯山分団河中ポンプ蔵置所	河中町甲 334-2	89 m ²	RC 造及び S 造・地上 2 階 平成 11 年・82 m ²	直営	市有地
五明分団菅沢ポンプ蔵置所	菅沢町甲 267-1	(借地)	RC 造・地上 2 階 平成 5 年・54 m ²	直営	民有地
五明分団神次郎ポンプ蔵置所	神次郎町甲 295	市道敷	S 造・地上 1 階 平成 13 年・14 m ²	直営	市有地
五明分団城山・柳谷ポンプ蔵置所	城山町甲 151-1	(借地)	S 造・地上 1 階 平成 19 年・44 m ²	直営	民有地
伊台分団梅組ポンプ蔵置所	下伊台町 557-4	74 m ²	RC 造・地上 1 階 昭和 61 年・26 m ²	直営	市有地
伊台分団下伊台ポンプ蔵置所	下伊台町 1445-3	172 m ²	RC 造・地上 2 階 昭和 58 年・46 m ²	直営	市有地
伊台分団実川ポンプ蔵置所	上伊台町 221-1	(借地)	RC 造一部 S 造・地上 2 階 平成 7 年・48 m ²	直営	民有地
道後分団道後ポンプ蔵置所兼水防倉庫	上市一丁目 58-6	2,210 m ² (防災備蓄倉庫含む)	RC 造・地上 2 階 平成 17 年・244 m ²	直営	市有地
道後分団石手ポンプ蔵置所	石手二丁目 8-17	道後公民館 石手分館内	RC 造・地上 2 階 昭和 49 年・47 m ²	直営	市有地
道後分団祝谷ポンプ蔵置所	祝谷五丁目 743-4	104 m ²	S 造・地上 2 階 平成 28 年・69 m ²	直営	市有地
北条分団ポンプ蔵置所	土手内 16-3	164 m ²	RC 造・地上 2 階 平成 23 年・195 m ²	直営	市有地
北条分団 5 部ポンプ蔵置所	北条辻 6	北条支所内	RC 造・地上 2 階 平成 15 年・49 m ²	直営	市有地
正岡分団 1 部ポンプ蔵置所	八反地甲 195-6	104 m ²	CB 造・地上 1 階 平成 10 年・50 m ²	直営	市有地

施設名	所在地	敷地面積	構造・階層 建築年・延床面積	管理 状態	敷地の 状態
正岡分団高田ポンプ蔵置所	高田甲 356-1	(借地)	S造・地上1階 平成27年・39㎡	直営	民有地
正岡分団3部ポンプ蔵置所	中西外 517-5	296㎡	CB造・地上1階 平成16年・47㎡	直営	市有地
難波分団1部ポンプ蔵置所	庄甲 228-1	886㎡ (庄コミュニティ集会所、庄農家高齢者創作館含む)	LGS造・地上1階 令和4年・22㎡	直営	市有地
難波分団ポンプ蔵置所	下難波甲 653	(借地)	S造・地上2階 令和3年・100㎡	直営	民有地
難波分団4部ポンプ蔵置所	大浦 497	(借地)	LGS造・地上1階 令和4年・18㎡	直営	民有地
浅海分団1部ポンプ蔵置所	浅海原甲 603-1	浅海公民館内	CB造・地上1階 平成11年・50㎡	直営	市有地
浅海分団ポンプ蔵置所	浅海原甲 603-1	浅海公民館内	S造・地上2階 平成30年・119㎡	直営	市有地
立岩分団1部ポンプ蔵置所	儀式甲 101	(借地)	LGS造・地上1階 令和4年・20㎡	直営	民有地
立岩分団ポンプ蔵置所	猿川甲 750-1	441㎡	S造・地上2階 令和3年・98㎡	直営	市有地
立岩分団4部ポンプ蔵置所	小山田甲 644	(借地)	CB造・地上1階 平成7年・18㎡	直営	民有地
河野分団1部ポンプ蔵置所	河野別府 228-4	241㎡	CB造・地上1階 平成14年・47㎡	直営	市有地
河野分団ポンプ蔵置所	河野別府 1055-3	500㎡	S造・地上2階 令和2年・165㎡	直営	市有地
粟井分団1部ポンプ蔵置所	安岡甲 71-4	190㎡	CB造・地上1階 平成13年・51㎡	直営	市有地
粟井分団2部ポンプ蔵置所	磯河内甲 372-7	71㎡	CB造・地上2階 昭和62年・33㎡	直営	市有地
粟井分団ポンプ蔵置所	安岡 39-1	332㎡	RC造・地上2階 令和2年・119㎡	直営	市有地
中島東分団大浦小浜ポンプ蔵置所	中島大浦 4764	(借地)	S造・地上2階 平成2年・252㎡	直営	県有地
中島東分団長師ポンプ蔵置所1	長師 1466-56	(借地)	CB造・地上2階 平成19年・20㎡	直営	民有地
中島東分団宮野ポンプ蔵置所	宮野 1-1	(借地)	CB造・地上1階 平成9年・20㎡	直営	民有地
中島東分団神浦ポンプ蔵置所	神浦 736-6	(借地)	CB造・地上1階 昭和58年・25㎡	直営	民有地
中島西分団宇和間ポンプ蔵置所1	宇和間甲 671-7	43㎡	CB造・地上1階 平成9年・24㎡	直営	市有地
中島西分団宇和間ポンプ蔵置所2	宇和間甲 920-1	宇和間農林業体験美習館内	CB造・地上1階 平成3年・12㎡	直営	市有地

施設名	所在地	敷地面積	構造・階層 建築年・延床面積	管理 状態	敷地の 状態
中島西分団熊田 ポンプ蔵置所	熊田甲 710-1	(借地)	CB造・地上1階 昭和63年・16㎡	直営	民有地
中島西分団吉木 ポンプ蔵置所	吉木甲 618-2	110㎡	CB造・地上1階 昭和63年・16㎡	直営	市有地
中島西分団饒平 ポンプ蔵置所	饒平甲 220-1	(借地)	CB造・地上1階 平成10年・27㎡	直営	民有地
中島西分団畑里 ポンプ蔵置所	畑里乙 358-2	(借地)	CB造・地上1階 昭和58年・12㎡	直営	民有地
中島西分団粟井 ポンプ蔵置所	中島粟井甲 782-2	(借地)	CB造・地上1階 平成10年・20㎡	直営	民有地
中島神和分団上 怒和ポンプ蔵置 所1	上怒和甲 653-1	(借地)	CB造・地上1階 平成5年・20㎡	直営	民有地
中島神和分団上 怒和ポンプ蔵置 所2	上怒和甲 653-1	(借地)	CB造・地上1階 平成元年・12㎡	直営	民有地
中島神和分団津 和地ポンプ蔵置 所	津和地 601-2	(借地)	CB造・地上1階 昭和60年・12㎡	直営	民有地
中島神和分団二 神ポンプ蔵置所	二神甲 459-16	漁港施設用地内	LGS造・地上1階 令和4年・33㎡	直営	民有地
中島睦野分団睦 月ポンプ蔵置所	睦月甲 2194-23	(借地)	CB造・地上2階 平成5年・57㎡	直営	民有地
中島睦野分団野 忽那ポンプ蔵置 所1	野忽那甲 1442-6	野忽那集会所内	CB造・地上1階 昭和57年・19㎡	直営	市有地
中島睦野分団野 忽那ポンプ蔵置 所2	野忽那甲 1540-3	(借地)	CB造・地上1階 平成5年・20㎡	直営	民有地

【構造】SRC造：鉄骨鉄筋コンクリート造、RC造：鉄筋コンクリート造、S造：鉄骨造、W造：木造
CB造：コンクリートブロック造

施設概要

施設 構成	車庫・待機室
事業 概要	消防団の拠点施設
利用 時間	－
休館日	－
使用 方法	－
使用料	－

状況 課題	旧耐震基準で建設されたものがあり、計画的に耐震化を進める必要があります。 なお、粟井分団2部ポンプ蔵置所は令和6年1月に取壊し済みです。
関係 法令	松山市消防団規則第10条

施設所管課：消防局 総務課 (089-948-9213)

防災備蓄倉庫

食料や毛布などの物資を備蓄し、大規模災害時に備えることを目的に設置しています。
消防局総務課が所管する防災備蓄倉庫は、市内に3か所あります。

基本情報

施設名	所在地	敷地面積	構造・階層 建築年・延床面積	管理 状態	敷地の 状態
北部防災備蓄倉庫	馬木町 2226	1,111 m ²	RC造・地上2階 平成22年・236 m ²	直営	市有地
東部防災備蓄倉庫	上市一丁目 58-6	1,885 m ² (道後ポンプ蔵 置所含む)	RC造・地上2階 平成17年・206 m ²	直営	市有地
西部防災備蓄倉庫	富久町 277	2,413 m ² (西部支署内)	RC造・地上2階 平成10年・215 m ²	直営	市有地

【構造】SRC造：鉄骨鉄筋コンクリート造、RC造：鉄筋コンクリート造、S造：鉄骨造、W造：木造
CB造：コンクリートブロック造

施設概要

施設 構成	倉庫
事業 概要	大規模災害に備えての倉庫
利用 時間	—
休館日	—
使用 方法	—
使用料	—
状況 課題	問題ありません。
関係 法令	—

施設所管課：消防局 地域消防推進課（089-926-9229）

水防倉庫等

土のうや杭などの水防資機材を格納し、洪水や高潮などの水害に備えることを目的に設置しています。地域消防推進課が所管する水防倉庫は、ポンプ蔵置所と兼用の施設を含め、市内に10か所あります。また、災害時に使用する資機材を保管する倉庫などが5か所あります。

基本情報

施設名	所在地	敷地面積	構造・階層 建築年・延床面積	管理 状態	敷地の 状態
中野水防倉庫	中野町甲 323	(借地)	CB造・地上1階 昭和54年・19㎡	直営	民有地
東石井水防倉庫	居相一丁目 717	石井支所敷地内	CB造・地上1階 昭和52年・20㎡	直営	市有地
井門水防倉庫	井門町 270-1	上水道水源内	RC造・地上1階 昭和62年・22㎡	直営	市有地
井門第2水防倉庫	井門町 1355-1	(借地)	RC造・地上1階 平成6年・30㎡	直営	民有地
上野水防倉庫	上野町甲 1430-2	55㎡	RC造・地上1階 平成7年・34㎡	直営	市有地
和泉水防倉庫	和泉北三丁目 641-2	19㎡	RC造・地上2階 平成10年・18㎡	直営	市有地
森松水防倉庫	森松町 645-1	22㎡	RC造・地上1階 平成5年・15㎡	直営	市有地
湯山分団九川資機材倉庫	九川甲 426	(借地)	CB造・地上1階 昭和44年・7㎡	直営	民有地
北条分団安居島資機材倉庫	安居島甲 72	(借地)	CB造・地上1階 昭和45年・8㎡	直営	民有地
旧北条分団2部資機材倉庫	北条辻 1572-16	157㎡	CB造・地上1階 昭和44年・18㎡	直営	市有地
旧北条分団2・3部資機材倉庫	土手内 143-6	114㎡	CB造・地上2階 平成元年・74㎡	直営	市有地
旧立岩分団2部資機材倉庫	才之原甲 495-2	(借地)	CB造・地上1階 昭和55年・20㎡	直営	民有地

【構造】SRC造：鉄骨鉄筋コンクリート造、RC造：鉄筋コンクリート造、S造：鉄骨造、W造：木造
CB造：コンクリートブロック造

※ポンプ蔵置所兼水防倉庫は、消防ポンプ蔵置所（125ページ参照）に記載しています。

施設概要

施設構成	倉庫
事業概要	火災や風水害、大規模災害に備えての倉庫
利用時間	—

休館日	－
使用方法	－
使用料	－
状況課題	一部は老朽化しています。 なお、旧北条分団 2 部資機材倉庫は令和 5 年 12 月に普通財産に変更済みで、旧立岩分団 2 部資機材倉庫は令和 6 年 1 月に取壊し済みです。
関係法令	－

施設所管課：総合政策部 防災・危機管理課（089-948-6793）

水防センター

この施設は、国土交通省松山河川国道事務所が整備した「重信川河川防災ステーション」内に松山市が設置した施設です。備蓄倉庫や水防倉庫及び消防団の待機所などの機能を兼ね、災害時には、市内南部地域における災害活動の拠点として、また、平常時には、地域住民のコミュニティスペースや研修の場として活用します。



基本情報

施設名	所在地	敷地面積	構造・階層 建築年・延床面積	管理 状態	敷地の 状態
水防センター	森松町地先	国土交通省 重信川防災 ステーション敷地内	S造・地上2階 平成18年・400㎡	直営	国有地

【構造】SRC造：鉄骨鉄筋コンクリート造、RC造：鉄筋コンクリート造、S造：鉄骨造、W造：木造
CB造：コンクリートブロック造

施設概要

施設構成	備蓄倉庫、水防倉庫、研修室、防災情報室 等
事業概要	地域住民が快適に利用し、また、災害時の応急活動等を迅速かつ円滑に行うため、庁舎の維持管理を行っています。
利用時間	—
休館日	—
使用方法	詳しくは防災・危機管理課【948-6793】までお問い合わせください。
使用料	—
状況課題	国土交通省が主体となって整備した『重信川河川防災ステーション』の敷地内に建設し、平成19年5月から供用開始しました。
関係法令	—