

(5) 母子父子寡婦福祉資金貸付事業特別会計

本年度の決算額は

歳入 7億 299万 8千円

歳出 3億 4,266万 5千円

となっており、差引き 3億 6,033万 3千円が翌年度へ繰り越されている。

本年度は、前年度に比べ歳入が 3,339万円 (4.5%) 減少し、歳出が 6,268万 6千円 (22.4%) 増加している。これは、歳入においては、主に繰越金が減少したことによるものであり、歳出においては、母子父子寡婦福祉資金貸付事業費が増加したことによるものである。

貸付金の償還率は、46.3%で前年度と同率になっている。

収入未済額は、2億 7,253万 8千円で前年度に比べ 17万 1千円 (0.1%) 減少している。

収入未済額については、実効ある方策によりその解消に努められたい。

年 度 別 決 算 状 況

(単位：千円・%)

科 目		決算額		増減額		増減率	
		元年度	30年度	元/30	30/29	元/30	30/29
歳 入	一般会計繰入金	11,459	12,079	△620	△9,534	△5.1	△44.1
	繰越金	456,409	489,373	△32,964	40,231	△6.7	9.0
	母子父子寡婦福祉資金貸付金元利収入	235,129	234,935	194	3,716	0.1	1.6
	母子父子寡婦福祉資金貸付事業費	0	0	0	△828	—	皆減
	国庫補助金雑入	1	1	0	1	17.0	皆増
	<b>計</b>	<b>702,998</b>	<b>736,388</b>	<b>△33,390</b>	<b>33,586</b>	<b>△4.5</b>	<b>4.8</b>
歳 出	母子父子寡婦福祉資金貸付事業費	342,665	279,979	62,686	66,550	22.4	31.2
	<b>計</b>	<b>342,665</b>	<b>279,979</b>	<b>62,686</b>	<b>66,550</b>	<b>22.4</b>	<b>31.2</b>
<b>差 引</b>		<b>360,333</b>	<b>456,409</b>	<b>△96,076</b>	<b>△32,964</b>	<b>—</b>	<b>—</b>

### 母子父子寡婦福祉資金貸付状況

(単位：件・千円)

区 分	元年度		30年度		増 減	
	件 数	金 額	件 数	金 額	件 数	金 額
母子福祉資金貸付金	187	112,676	203	117,037	△16	△4,361
父子福祉資金貸付金	10	5,808	7	3,868	3	1,940
寡婦福祉資金貸付金	2	752	2	953	0	△201
<b>計</b>	<b>199</b>	<b>119,236</b>	<b>212</b>	<b>121,858</b>	<b>△13</b>	<b>△2,622</b>

### 母子父子寡婦福祉資金貸付金償還状況

(単位：千円・%・ポイント)

調 定 額	区 分	元年度	対前年度		30年度	対前年度	
			増 減	増減率		増 減	増減率
			母 子	487,115		△837	△0.2
父 子	1,357	483	55.3	873	△146	△14.4	
寡 婦	19,196	376	2.0	18,820	648	3.6	
<b>計</b>	<b>507,667</b>	<b>22</b>	<b>0.0</b>	<b>507,645</b>	<b>13,366</b>	<b>2.7</b>	
収 入 済 額	母 子	231,507	173	0.1	231,334	4,084	1.8
父 子	593	202	51.7	391	△513	△56.8	
寡 婦	3,029	△181	△5.7	3,210	145	4.7	
<b>計</b>	<b>235,129</b>	<b>194</b>	<b>0.1</b>	<b>234,935</b>	<b>3,716</b>	<b>1.6</b>	
収 入 未 済 額	母 子	255,608	△1,009	△0.4	256,617	8,780	3.5
父 子	763	281	58.2	482	367	317.3	
寡 婦	16,167	557	3.6	15,610	503	3.3	
<b>計</b>	<b>272,538</b>	<b>△171</b>	<b>△0.1</b>	<b>272,710</b>	<b>9,650</b>	<b>3.7</b>	
償 還 率	母 子	47.5	0.1	—	47.4	△0.4	—
父 子	43.7	△1.1	—	44.8	△43.9	—	
寡 婦	15.8	△1.3	—	17.1	0.2	—	
<b>計</b>	<b>46.3</b>	<b>0.0</b>	<b>—</b>	<b>46.3</b>	<b>△0.5</b>	<b>—</b>	

## (6) 駐車場事業特別会計

本年度の決算額は

歳入 3,804万 8千円

歳出 1,118万 6千円

となっており、差引き 2,686万 2千円が翌年度へ繰り越されている。

本年度は、前年度に比べ歳入が 2億 8,223万 3千円 (88.1%)、歳出が 3億 909万 5千円 (96.5%) 減少している。

これは、歳入においては、主に駐車場債が減少したことによるものであり、歳出においては、主に駐車場管理費が減少したことによるものである。

駐車場費雑入の収入未済額は、428万 1千円で前年度に比べ皆増している。

収入未済額については、実効ある方策によりその解消に努められたい。

なお、事業の翌年度繰越額は 735万 3千円となっており、これは松山市役所前地下駐車場維持管理事業の繰越明許費繰越額である。

### 年 度 別 決 算 状 況

(単位：千円・%)

科 目	決算額		増減額		増減率		
	元年度	30年度	元/30	30/29	元/30	30/29	
入	財産管理使用料	206	228	△23	△1,695	△9.9	△88.1
	駐車場費 国庫補助金	0	79,711	△79,711	79,711	皆減	皆増
	一般会計繰入金	0	39,967	△39,967	△12,519	皆減	△23.9
	駐車場費雑入	37,843	41,030	△3,187	△11,048	△7.8	△21.2
	駐車場債	0	159,300	△159,300	159,300	皆減	皆増
	繰越金	0	45	△45	45	皆減	皆増
	<b>計</b>	<b>38,048</b>	<b>320,281</b>	<b>△282,233</b>	<b>213,793</b>	<b>△88.1</b>	<b>200.8</b>
出	駐車場管理費	10,981	246,037	△235,056	238,760	△95.5	3,281.1
	公債費	205	74,244	△74,038	△24,922	△99.7	△25.1
	<b>計</b>	<b>11,186</b>	<b>320,281</b>	<b>△309,095</b>	<b>213,838</b>	<b>△96.5</b>	<b>200.9</b>
<b>差 引</b>	<b>26,862</b>	<b>0</b>	<b>26,862</b>	<b>△45</b>	<b>—</b>	<b>—</b>	

## 繰越明許費の状況

(単位：千円)

款	項	事業名	繰越額	繰越額の財源内訳				
				国庫 支出金	県 支出金	市債	その他	一般財源
駐車場費	駐車場費	松山市役所前地下駐車場維持管理事業	7,353	0	0	0	0	7,353

## 駐車場利用状況

(単位：台・千円・%)

区 分		元年度	30年度	増 減		増減率	
				元／30	30／29	元／30	30／29
利用 台数	中之川地下駐車場	120,133	119,958	175	7,721	0.1	6.9
	二番町駐車場	—	—	—	△57,555	—	皆減
	市役所前地下駐車場	100,363	102,757	△2,394	4,960	△2.3	5.1
	上野町駐車場	1,498	1,213	285	497	23.5	69.4
	高架下駐車場	1,601	1,529	72	386	4.7	33.8
	<b>計</b>	<b>223,595</b>	<b>225,457</b>	<b>△1,862</b>	<b>△43,991</b>	<b>△0.8</b>	<b>△16.3</b>
利用 料金	中之川地下駐車場	43,652	43,279	373	3,101	0.9	7.7
	二番町駐車場	—	—	—	△26,524	—	皆減
	市役所前地下駐車場	27,155	27,545	△389	3,065	△1.4	12.5
	上野町駐車場	5,287	4,178	1,108	1,479	26.5	54.8
	高架下駐車場	10,812	10,408	404	2,550	3.9	32.5
	<b>計</b>	<b>86,906</b>	<b>85,410</b>	<b>1,496</b>	<b>△16,329</b>	<b>1.8</b>	<b>△16.1</b>

- (注) 1. 各駐車場は指定管理者による利用料金制を導入しており、利用料金は指定管理者の収入である。
2. 市役所前地下駐車場は 90 台／290 台のあん分であり、上野町駐車場・高架下駐車場は月契約台数の年間延台数である。
3. 二番町駐車場は、平成 29 年 12 月 31 日に営業を終了。

## (7) 道後温泉事業特別会計

本年度の決算額は

歳入 13億 1,713万 7千円

歳出 10億 3,009万 1千円

となっており、差引き 2億 8,704万 6千円が翌年度へ繰り越されている。

本年度は、前年度に比べ歳入が 3,414万 7千円 (2.5%) 減少し、歳出が 2,466万 5千円 (2.5%) 増加している。これは、歳入においては、主に温泉事業使用料が減少したことによるものであり、歳出においては、主に施設整備費が増加したことによるものである。

道後温泉事業特別会計の主な事業は、次のとおりである。

浴場管理事業 3億 5,008万 2千円

道後温泉本館保存修理事業 3億 700万 2千円

道後温泉事業施設整備基金積立事業 9,150万 1千円

なお、事業の翌年度繰越額は 2億 3,765万 5千円となっており、これは道後温泉本館保存修理事業の繰越明許費繰越額である。

### 年 度 別 決 算 状 況

(単位：千円・%)

科 目	決算額		増減額		増減率		
	元年度	30年度	元/30	30/29	元/30	30/29	
入	負担金	52,649	72,716	△20,067	4,726	△27.6	7.0
	温泉事業使用料	533,883	673,618	△139,735	△6,956	△20.7	△1.0
	温泉事業手数料	0	6,279	△6,279	△984	皆減	△13.5
	国庫補助金	130,693	53,409	77,284	△361,397	144.7	△87.1
	繰入金	192,351	180,246	12,106	138,112	6.7	327.8
	雑入	47,302	87,273	△39,972	25,596	△45.8	41.5
	市債	14,400	0	14,400	△440,400	皆増	皆減
	繰越金	345,858	277,743	68,116	△406,312	24.5	△59.4
<b>計</b>	<b>1,317,137</b>	<b>1,351,284</b>	<b>△34,147</b>	<b>△1,047,613</b>	<b>△2.5</b>	<b>△43.7</b>	
出	総務管理費	288,172	418,111	△129,939	△141,084	△31.1	△25.2
	浴場管理費	357,799	395,203	△37,404	61,899	△9.5	18.6
	源泉管理費	57,983	47,677	10,306	△58,693	21.6	△55.2
	施設整備費	307,002	137,939	169,063	△983,295	122.6	△87.7
	公債費	19,135	6,495	12,639	5,444	194.6	518.0
<b>計</b>	<b>1,030,091</b>	<b>1,005,426</b>	<b>24,665</b>	<b>△1,115,729</b>	<b>2.5</b>	<b>△52.6</b>	
<b>差 引</b>	<b>287,046</b>	<b>345,858</b>	<b>△58,812</b>	<b>68,116</b>	<b>—</b>	<b>—</b>	

## 繰越明許費の状況

(単位：千円)

款	項	事業名	繰越額	繰越額の財源内訳				
				国庫支出金	県支出金	市債	その他	一般財源
温泉事業費	温泉事業費	道後温泉本館保存修理事業	237,655	106,029	0	23,600	0	108,026

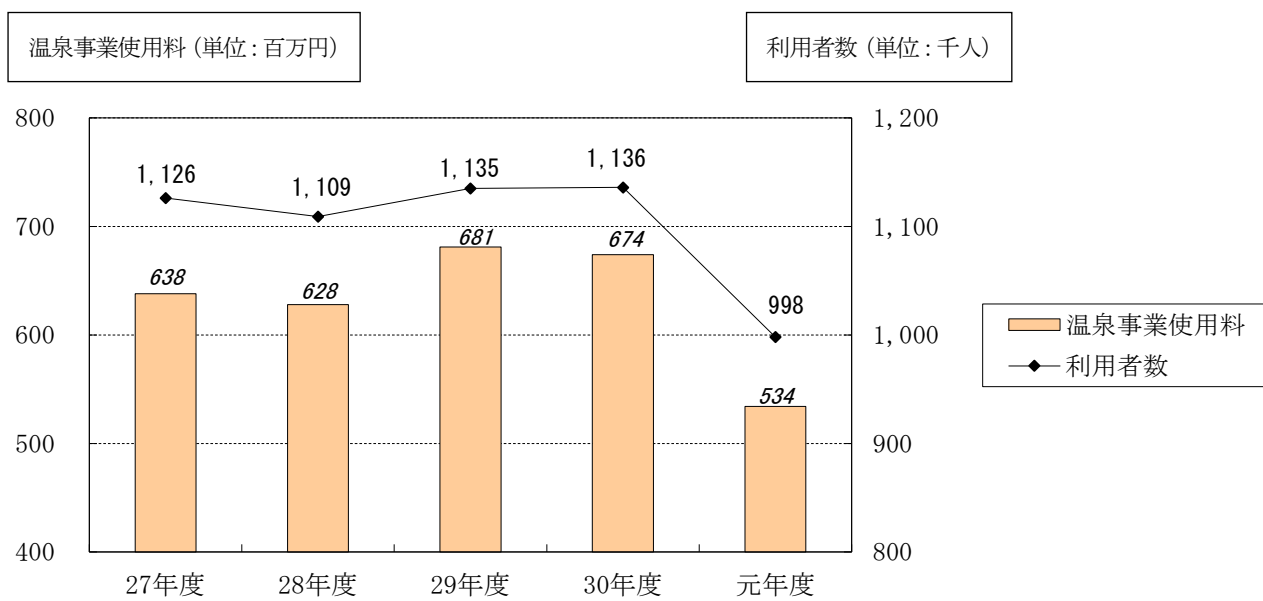
## 利 用 状 況

(単位：千円・人)

区 分		金 額			利 用 者 数		
		元年度	30年度	増減額	元年度	30年度	増 減
本 館	霊の湯3階	-	55,897	△55,897	-	36,956	△36,956
	霊の湯2階	-	58,374	△58,374	-	47,722	△47,722
	神の湯2階	-	55,305	△55,305	-	72,212	△72,212
	神の湯階下	165,833	168,725	△2,891	449,162	473,271	△24,109
	計	165,833	338,301	△172,468	449,162	630,161	△180,999
椿の湯		56,274	40,740	15,535	178,127	126,058	52,069
飛 鳥 乃 湯 泉	2階特別浴室	11,039	10,132	908	4,491	4,189	302
	2階個室	17,707	17,188	519	10,943	10,706	237
	2階大広間	36,318	32,823	3,495	30,094	27,379	2,715
	1階浴室	98,786	86,626	12,160	171,971	152,487	19,484
	計	163,851	146,770	17,081	217,499	194,761	22,738
小 計 ①		385,958	525,810	△139,852	844,788	950,980	△106,192
回数券 ②		26,421	35,714	△9,293	124,201	180,103	△55,902
月受入浴券 ③		7,708	1,368	6,339	29,480	5,366	24,114
浴場使用料・利用者数合計 (① + ② + ③) ④		420,087	562,892	△142,806	998,469	1,136,449	△137,980
旅館内湯使用料 ⑤		84,221	77,899	6,322	-	-	-
駐車場使用料 ⑥		25,100	26,516	△1,416	-	-	-
器具使用料 ⑦		4,476	6,311	△1,835	-	-	-
温泉事業使用料 (④ + ⑤ + ⑥ + ⑦)		533,883	673,618	△139,735	-	-	-
又新殿観覧手数料		-	6,279	△6,279	-	24,710	△24,710

(注) 本館霊の湯、神の湯2階及び又新殿は本館保存修理工事のため平成31年1月15日から休業している。

### 温泉事業使用料・利用者数の推移



## (8) 卸売市場事業特別会計

本年度の決算額は

歳入 6億2,372万1千円

歳出 6億2,365万1千円

となっており、差引き7万円が翌年度へ繰り越されている。

本年度は、前年度に比べ歳入が2,411万3千円(4.0%)、歳出が2,404万3千円(4.0%)増加している。これは、歳入においては、主に一般会計繰入金が増加したことによるものであり、歳出においては、主に中央市場管理費が増加したことによるものである。

部別の取扱金額は、青果部192億9,744万9千円、花き部13億5,082万9千円、水産物部90億4,504万5千円、合計296億9,332万4千円で前年度に比べ14億8,265万9千円(4.8%)減少している。

卸売市場事業特別会計の主な事業は、次のとおりである。

青果部市場維持管理事業 1億6,682万6千円

水産物部市場維持管理事業 1億1,911万3千円

使用料及び雑入の収入未済額は、155万5千円で前年度に比べ25万4千円(14.0%)減少している。

収入未済額については、実効ある方策によりその解消に努められたい。

なお、事業の翌年度繰越額は927万円となっており、これは青果部市場施設整備事業の繰越明許費繰越額である。

### 年 度 別 決 算 状 況

(単位：千円・%)

科 目	決算額		増減額		増減率		
	元年度	30年度	元/30	30/29	元/30	30/29	
歳入	使用料	308,915	311,926	△3,010	△1,352	△1.0	△0.4
	県補助金	0	0	0	△13,220	—	皆減
	一般会計繰入金	178,523	163,500	15,024	△142,072	9.2	△46.5
	雑入	124,082	122,836	1,247	3,324	1.0	2.8
	市債	12,200	0	12,200	△47,500	皆増	皆減
	繰越金	0	1,347	△1,347	△46,966	皆減	△97.2
<b>計</b>	<b>623,721</b>	<b>599,608</b>	<b>24,113</b>	<b>△247,786</b>	<b>4.0</b>	<b>△29.2</b>	
歳出	中央市場管理費	337,706	316,833	20,873	△219,206	6.6	△40.9
	水産市場管理費	285,582	282,444	3,138	△12	1.1	△0.0
	公債費	364	331	33	△27,221	9.9	△98.8
	<b>計</b>	<b>623,651</b>	<b>599,608</b>	<b>24,043</b>	<b>△246,439</b>	<b>4.0</b>	<b>△29.1</b>
<b>差引</b>	<b>70</b>	<b>0</b>	<b>70</b>	<b>△1,347</b>	<b>—</b>	<b>—</b>	



## 繰越明許費の状況

(単位：千円)

款	項	事業名	繰越額	繰越額の財源内訳				
				国庫支出金	県支出金	市債	その他	一般財源
卸売市場事業費	市場事業費	青果部市場施設整備事業	9,270	0	0	9,200	0	70

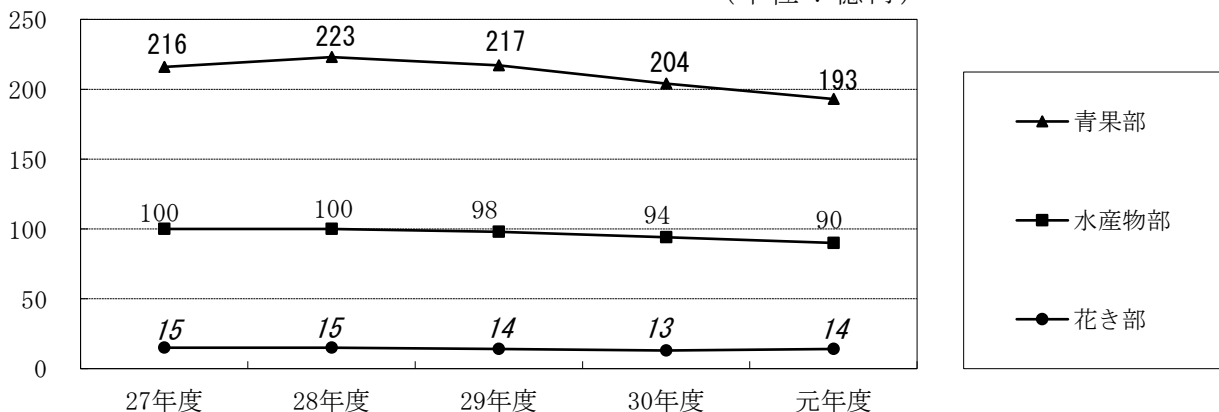
## 部別の取扱状況

(単位：千円・%)

区分		取扱数量		取扱金額		増減率			
		元年度	30年度	元年度	30年度	数量		金額	
						元/30	30/29	元/30	30/29
青果部	野菜	57,404	58,767	11,192,585	12,157,266	△2.3	△2.0	△7.9	△8.7
	果実	24,125	24,499	7,839,443	7,943,617	△1.5	△5.6	△1.3	△1.9
	青果物等加工品	629	688	265,421	288,664	△8.6	△2.5	△8.1	△2.2
	<b>計</b>	<b>82,158</b>	<b>83,954</b>	<b>19,297,449</b>	<b>20,389,547</b>	<b>△2.1</b>	<b>△3.1</b>	<b>△5.4</b>	<b>△6.1</b>
花き部	切花	12,020	12,086	884,976	844,009	△0.5	△11.5	4.9	△6.9
	鉢物	484	416	268,603	275,713	16.4	△9.7	△2.6	△2.3
	切枝、苗物等	1,491	2,200	197,250	224,547	△32.2	△10.0	△12.2	△7.2
	<b>計</b>	<b>13,995</b>	<b>14,701</b>	<b>1,350,829</b>	<b>1,344,269</b>	<b>△4.8</b>	<b>△11.2</b>	<b>0.5</b>	<b>△6.1</b>
水産物部	鮮魚	8,566	9,173	8,350,779	8,662,170	△6.6	△0.9	△3.6	△2.6
	冷凍	329	374	472,311	530,402	△12.0	△19.8	△11.0	△14.0
	塩干加工品	154	163	221,955	249,596	△5.5	△19.3	△11.1	△8.5
	<b>計</b>	<b>9,049</b>	<b>9,709</b>	<b>9,045,045</b>	<b>9,442,167</b>	<b>△6.8</b>	<b>△2.1</b>	<b>△4.2</b>	<b>△3.5</b>
<b>合計</b>		-	-	<b>29,693,324</b>	<b>31,175,983</b>	-	-	<b>△4.8</b>	<b>△5.3</b>

## 部別取扱金額の推移

(単位：億円)



(9) 勤労者福祉サービスセンター事業特別会計

本年度の決算額は

歳入 1億 364万円  
歳出 7,678万 5千円

となっており、差引き 2,685万 5千円が翌年度へ繰り越されている。

本年度は、前年度に比べ歳入が 354万 5千円(3.5%)、歳出が 473万 6千円(6.6%)増加している。これは、歳入においては、主に繰越金が増加したことによるものであり、歳出においては、主に管理費が増加したことによるものである。

なお、共済事業費の主なものは、次のとおりである。

共済金及び助成金 2,781万 1千円  
慶弔共済保険料 1,789万 8千円

会費収入の収入未済額は、102万 1千円で前年度に比べ 1万 6千円(1.6%)減少している。

また、不納欠損額は 1万 6千円で前年度に比べ皆増している。

収入未済額については、実効ある方策によりその解消に努められたい。

年 度 別 決 算 状 況

(単位：千円・%)

科 目	決算額		増減額		増減率		
	元年度	30年度	元/30	30/29	元/30	30/29	
歳入	会費収入	51,099	52,664	△1,565	1,185	△3.0	2.3
	一般会計繰入金	8,471	5,657	2,814	△1,163	49.8	△17.1
	繰越金	28,046	24,042	4,004	2,046	16.7	9.3
	雑入	15,325	17,731	△2,407	1,140	△13.6	6.9
	配当金	0	0	△0	0	△33.3	0.0
	国庫補助金	698	0	698	0	皆増	0.0
	<b>計</b>	<b>103,640</b>	<b>100,095</b>	<b>3,545</b>	<b>3,207</b>	<b>3.5</b>	<b>3.3</b>
歳出	管理費	12,072	9,397	2,675	△980	28.5	△9.4
	共済事業費	64,713	62,652	2,061	183	3.3	0.3
	<b>計</b>	<b>76,785</b>	<b>72,049</b>	<b>4,736</b>	<b>△797</b>	<b>6.6</b>	<b>△1.1</b>
<b>差 引</b>	<b>26,855</b>	<b>28,046</b>	<b>△1,191</b>	<b>4,004</b>	<b>—</b>	<b>—</b>	

事 業 所 ・ 会 員 数

区 分	元年度	30年度	増 減	
			元/30	30/29
事業所(箇所)	566	589	△23	△26
会 員(人)	6,347	6,058	289	△91

(10) 鹿島観光事業特別会計

本年度の決算額は

歳入 3,473万6千円

歳出 3,473万6千円

となっており、前年度に比べ歳入歳出とも603万1千円(21.0%)増加している。

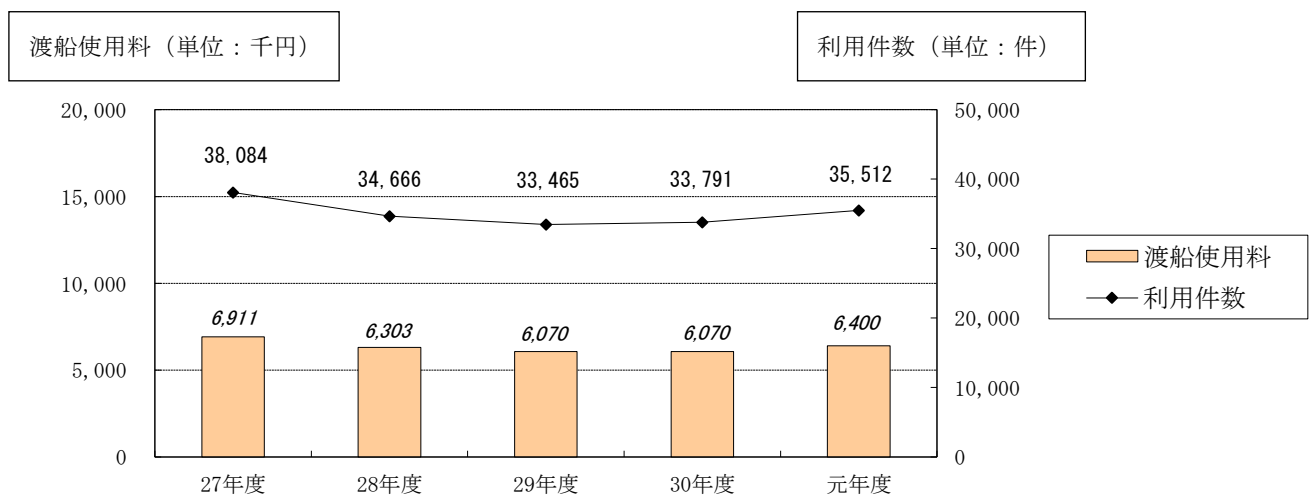
これは、歳入においては、主に一般会計繰入金が増加したことによるものであり、歳出においては、渡船管理事業費が増加したことによるものである。

年 度 別 決 算 状 況

(単位：千円・%)

科 目		決算額		増減額		増減率	
		元年度	30年度	元／30	30／29	元／30	30／29
歳入	渡船運営使用料	11,516	10,640	876	241	8.2	2.3
	一般会計繰入金	22,341	17,853	4,488	△9,051	25.1	△33.6
	雑入	259	212	47	△21	22.1	△9.2
	国庫補助金	620	0	620	0	皆増	0.0
	<b>計</b>	<b>34,736</b>	<b>28,705</b>	<b>6,031</b>	<b>△8,831</b>	<b>21.0</b>	<b>△23.5</b>
歳出	渡船管理事業費	34,736	28,705	6,031	△8,831	21.0	△23.5
	<b>計</b>	<b>34,736</b>	<b>28,705</b>	<b>6,031</b>	<b>△8,831</b>	<b>21.0</b>	<b>△23.5</b>
<b>差 引</b>		<b>0</b>	<b>0</b>	<b>0</b>	<b>0</b>	<b>—</b>	<b>—</b>

鹿島渡船利用状況の推移



(注) 利用件数にはボランティアのための無料利用者等の件数は含まれていない。

### (11) 小規模下水道事業特別会計

本年度の決算額は

歳 入 322 万 6 千円

歳 出 322 万 6 千円

となっており、前年度に比べ歳入歳出とも 19 万 9 千円(5.8%)減少している。これは、歳入においては、主に小規模下水道使用料が減少したことによるものであり、歳出においては、総務管理費が減少したことによるものである。

小規模下水道使用料の収入状況は、調定額 290 万 2 千円に対し収入済額 286 万 8 千円で収入率は、98.8%となっており、前年度に比べ 0.4 ポイント低下している。

収入未済額は、3 万 4 千円で前年度に比べ 1 万 1 千円 (47.9%) 増加している。

収入未済額については、実効ある方策によりその解消に努められたい。

### 年 度 別 決 算 状 況

(単位：千円・%)

科 目	決算額		増減額		増減率		
	元年度	30 年度	元/30	30/29	元/30	30/29	
歳 入	小規模下水道使用料	2,868	3,029	△160	△76	△5.3	△2.4
	小規模下水道督促手数料	2	2	△0	0	△14.3	0.0
	一般会計繰入金	356	395	△39	△454	△9.9	△53.5
	<b>計</b>	<b>3,226</b>	<b>3,425</b>	<b>△199</b>	<b>△530</b>	<b>△5.8</b>	<b>△13.4</b>
歳 出	総務管理費	3,019	3,292	△273	△531	△8.3	△13.9
	業務費	207	133	74	1	55.7	0.9
	<b>計</b>	<b>3,226</b>	<b>3,425</b>	<b>△199</b>	<b>△530</b>	<b>△5.8</b>	<b>△13.4</b>
<b>差 引</b>	<b>0</b>	<b>0</b>	<b>0</b>	<b>0</b>	<b>—</b>	<b>—</b>	

### 小規模下水道使用料収入状況

(単位：千円・%)

区 分		調 定 額	収 入 済 額	不 納 欠 損 額	収 入 未 済 額	収 入 率
元 年 度	現 年 分	2,879	2,866	0	13	99.5
	滞 納 繰 越 分	23	2	0	21	9.4
	<b>計</b>	<b>2,902</b>	<b>2,868</b>	<b>0</b>	<b>34</b>	<b>98.8</b>
30 年 度	現 年 分	3,022	3,020	0	2	99.9
	滞 納 繰 越 分	30	9	0	21	30.1
	<b>計</b>	<b>3,052</b>	<b>3,029</b>	<b>0</b>	<b>23</b>	<b>99.2</b>

## (12) 松山城観光事業特別会計

本年度の決算額は

歳入 26億 5,033万 3千円

歳出 4億 3,379万 4千円

となっており、差引き 22億 1,653万 9千円が翌年度へ繰り越されている。

本年度は、前年度に比べ歳入が 1億 6,315万 3千円（6.6%）、歳出が 6,288万 1千円（17.0%）増加している。これは、歳入においては、主に繰越金が増加したことによるものであり、歳出においては、索道運輸事業費が増加したことによるものである。

松山城観光事業特別会計の主な事業は、次のとおりである。

索道運輸管理事業 1億 8,826万 6千円

松山城管理事業 1億 4,596万 6千円

なお、事業の翌年度繰越額は 3,084万 9千円となっており、これは松山城復興建造物等調査・改修事業の繰越明許費繰越額である。

### 年 度 別 決 算 状 況

（単位：千円・%）

科 目	決算額		増減額		増減率		
	元年度	30年度	元／30	30／29	元／30	30／29	
歳入	使用料	304,037	311,501	△7,465	△13,344	△2.4	△4.1
	手数料	220,641	228,796	△8,155	△3,857	△3.6	△1.7
	繰越金	2,116,266	1,943,339	172,927	261,547	8.9	15.6
	雑入	2,691	3,543	△851	2,423	△24.0	216.3
	国庫補助金	6,697	0	6,697	0	皆増	—
	<b>計</b>	<b>2,650,333</b>	<b>2,487,180</b>	<b>163,153</b>	<b>246,769</b>	<b>6.6</b>	<b>11.0</b>
歳出	索道運輸事業費	274,665	204,367	70,298	26,359	34.4	14.8
	松山城管理費	159,129	166,547	△7,418	47,484	△4.5	39.9
	<b>計</b>	<b>433,794</b>	<b>370,913</b>	<b>62,881</b>	<b>73,843</b>	<b>17.0</b>	<b>24.9</b>
<b>差 引</b>	<b>2,216,539</b>	<b>2,116,266</b>	<b>100,272</b>	<b>172,927</b>	<b>—</b>	<b>—</b>	

### 繰越明許費の状況

（単位：千円）

款	項	事業名	繰越額	繰越額の財源内訳				
				国庫支出金	県支出金	市債	その他	一般財源
松山城管理費	松山城管理費	松山城復興建造物等調査・改修事業	30,849	0	0	0	0	30,849

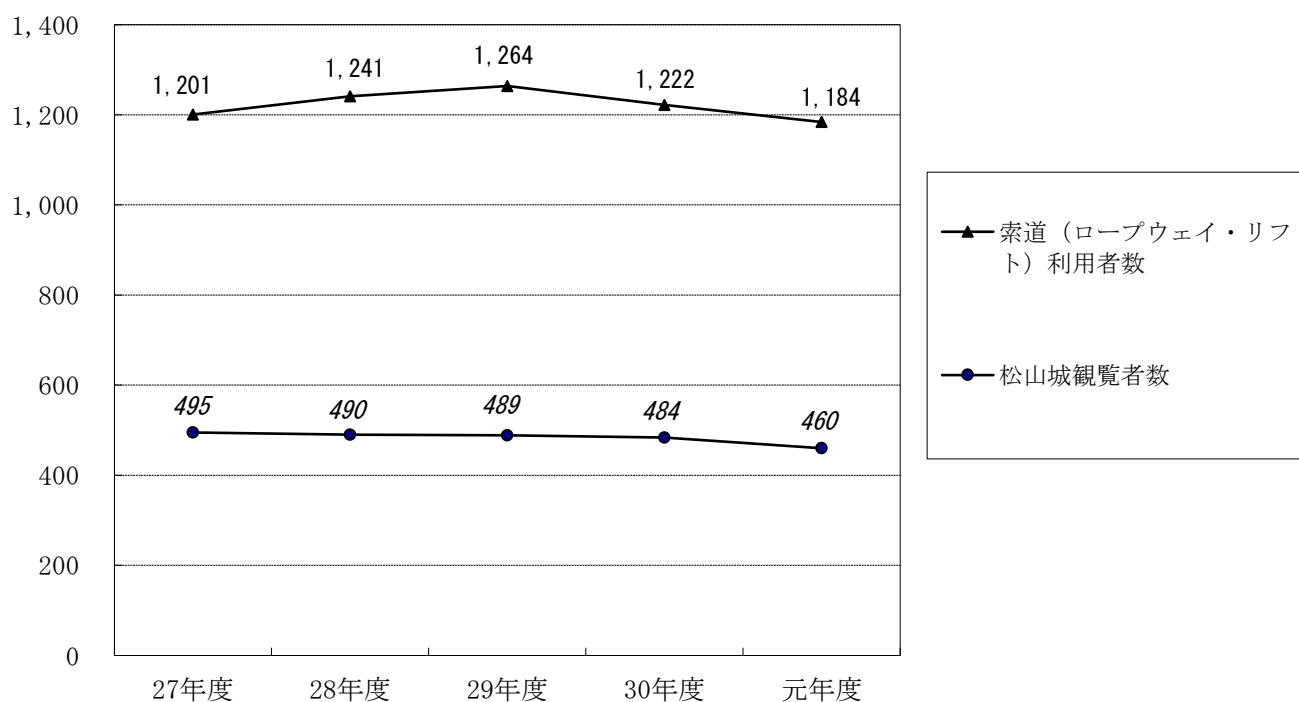
### 索道事業・松山城観覧の状況

(単位：人・千円・%)

区 分	元年度	30年度	増 減		増 減 率			
			元 / 30	30 / 29	元 / 30	30 / 29		
索道運 輸事業	人 員	ロープウェイ	538,471	614,158	△75,687	△22,969	△12.3	△3.6
		リフト	645,403	608,097	37,306	△18,399	6.1	△2.9
		<b>計</b>	<b>1,183,874</b>	<b>1,222,255</b>	<b>△38,381</b>	<b>△41,368</b>	<b>△3.1</b>	<b>△3.3</b>
	料 金	ロープウェイ	131,444	148,415	△16,971	△6,077	△11.4	△3.9
		リフト	157,890	146,888	11,002	△4,984	7.5	△3.3
		<b>計</b>	<b>289,334</b>	<b>295,303</b>	<b>△5,970</b>	<b>△11,061</b>	<b>△2.0</b>	<b>△3.6</b>
松山城 観 覧	人 員	460,136	483,655	△23,519	△5,701	△4.9	△1.2	
	料 金	220,641	228,796	△8,155	△3,857	△3.6	△1.7	

### 索道利用者・松山城観覧者数の推移

(単位：千人)



(13) 後期高齢者医療特別会計

本年度の決算額は

歳 入 67 億 9,216 万 7 千円

歳 出 62 億 5,915 万 8 千円

となっており、差引き 5 億 3,300 万 9 千円が翌年度へ繰り越されている。

本年度は、前年度に比べ歳入が 2 億 3,295 万 4 千円 (3.6%)、歳出が 2 億 1,910 万 3 千円 (3.6%) 増加している。これは、歳入においては、主に後期高齢者医療保険料が増加したことによるものであり、歳出においては、主に後期高齢者医療広域連合納付金が増加したことによるものである。

後期高齢者医療特別会計の主な事業は、次のとおりである。

後期保険料納付事業 46 億 6,580 万円

後期保険基盤安定事業費納付事業 12 億 8,844 万 6 千円

後期高齢者医療保険料の収入率は、98.9%で前年度に比べ 0.1 ポイント上昇している。収入未済額は、4,306 万 4 千円で前年度に比べ 250 万 7 千円 (5.5%) 減少している。

また、不納欠損額は、959 万 2 千円で前年度に比べ 214 万 1 千円 (28.7%) 増加している。

収入未済額については、実効ある方策によりその解消に努められたい。

年 度 別 決 算 状 況

(単位：千円・%)

科 目	決算額		増減額		増減率		
	元年度	30年度	元/30	30/29	元/30	30/29	
入	後期高齢者医療保険料	4,681,077	4,477,210	203,867	43,019	4.6	1.0
	手数料	558	631	△73	22	△11.6	3.6
	一般会計繰入金	1,460,245	1,414,300	45,945	60,419	3.2	4.5
	償還金及び還付加算金	3,309	3,846	△537	△504	△14.0	△11.6
	雑入	127,688	101,978	25,710	25,569	25.2	33.5
	延滞金及び加算金	132	566	△434	504	△76.6	805.8
	繰越金	519,158	554,957	△35,799	47,209	△6.5	9.3
	国庫支出金	0	5,724	△5,724	5,724	皆減	皆増
<b>計</b>	<b>6,792,167</b>	<b>6,559,213</b>	<b>232,954</b>	<b>181,963</b>	<b>3.6</b>	<b>2.9</b>	
出	総務費	155,077	137,775	17,302	21,277	12.6	18.3
	後期高齢者医療広域連合納付金	5,954,246	5,788,802	165,445	177,441	2.9	3.2
	健康保持増進事業費	146,495	109,632	36,863	19,547	33.6	21.7
	償還金及び還付加算金	3,340	3,846	△506	△503	△13.2	△11.6
	<b>計</b>	<b>6,259,158</b>	<b>6,040,055</b>	<b>219,103</b>	<b>217,762</b>	<b>3.6</b>	<b>3.7</b>
<b>差 引</b>	<b>533,009</b>	<b>519,158</b>	<b>13,851</b>	<b>△35,799</b>	—	—	

## 保 險 料 収 入 状 況

(単位：千円・%・ポイント)

区 分		元年度	対前年度		30年度	対前年度	
			増 減	増減率		増 減	増減率
調 定 額	現年分(特別徴収)	2,142,745	144,465	7.2	1,998,280	61,166	3.2
	現年分(普通徴収)	2,545,876	62,068	2.5	2,483,808	△18,686	△0.7
	滞 納 繰 越 分	45,112	△3,032	△6.3	48,144	△1,902	△3.8
	<b>計</b>	<b>4,733,733</b>	<b>203,501</b>	<b>4.5</b>	<b>4,530,232</b>	<b>40,578</b>	<b>0.9</b>
収 入 済 額	現年分(特別徴収)	2,142,745	144,465	7.2	1,998,280	61,166	3.2
	現年分(普通徴収)	2,518,233	60,403	2.5	2,457,831	△18,039	△0.7
	滞 納 繰 越 分	20,099	△1,001	△4.7	21,100	△107	△0.5
	<b>計</b>	<b>4,681,077</b>	<b>203,867</b>	<b>4.6</b>	<b>4,477,210</b>	<b>43,019</b>	<b>1.0</b>
不 納 欠 損 額	現年分(特別徴収)	0	0	—	0	0	—
	現年分(普通徴収)	0	0	—	0	0	—
	滞 納 繰 越 分	9,592	2,141	28.7	7,451	647	9.5
	<b>計</b>	<b>9,592</b>	<b>2,141</b>	<b>28.7</b>	<b>7,451</b>	<b>647</b>	<b>9.5</b>
収 入 未 済 額	現年分(特別徴収)	0	0	—	0	0	—
	現年分(普通徴収)	27,642	1,665	6.4	25,977	△646	△2.4
	滞 納 繰 越 分	15,421	△4,172	△21.3	19,594	△2,442	△11.1
	<b>計</b>	<b>43,064</b>	<b>△2,507</b>	<b>△5.5</b>	<b>45,571</b>	<b>△3,088</b>	<b>△6.3</b>
収 入 率	現年分(特別徴収)	100.0	0.0	—	100.0	0.0	—
	現年分(普通徴収)	98.9	△0.1	—	99.0	0.1	—
	滞 納 繰 越 分	44.6	0.8	—	43.8	1.4	—
	<b>計</b>	<b>98.9</b>	<b>0.1</b>	<b>—</b>	<b>98.8</b>	<b>0.0</b>	<b>—</b>



(14) 公債管理特別会計

本年度の決算額は

歳入 227億 4,928万 5千円

歳出 227億 4,928万 5千円

となっており、前年度に比べ歳入歳出とも 23億 9,763万 8千円（11.8%）増加している。

これは、歳入においては、主に借換債が増加したことによるものであり、歳出においては、公債費が増加したことによるものである。

年 度 別 決 算 状 況

（単位：千円・%）

科 目		決算額		増減額		増減率	
		元年度	30年度	元／30	30／29	元／30	30／29
歳入	一般会計繰入金	16,090,985	15,929,647	161,338	△459,275	1.0	△2.8
	減債基金繰入金	560,000	560,000	0	0	0.0	0.0
	借換債	6,098,300	3,862,000	2,236,300	△265,200	57.9	△6.4
	<b>計</b>	<b>22,749,285</b>	<b>20,351,647</b>	<b>2,397,638</b>	<b>△724,475</b>	<b>11.8</b>	<b>△3.4</b>
歳出	公債費	22,749,285	20,351,647	2,397,638	△724,475	11.8	△3.4
	<b>計</b>	<b>22,749,285</b>	<b>20,351,647</b>	<b>2,397,638</b>	<b>△724,475</b>	<b>11.8</b>	<b>△3.4</b>
<b>差 引</b>		<b>0</b>	<b>0</b>	<b>0</b>	<b>0</b>	<b>—</b>	<b>—</b>

公 債 費 の 内 訳

（単位：千円）

科 目	区 分		金 額
元金償還 管理費	償還金 利子及び 割引料	通常定期償還分	14,712,259
		縁故債借換分	6,098,814
		市場公募債満期一括償還分	700,000
	積立金	減債基金積立金	160,000
利子	償還金 利子及び 割引料	市債利子	1,078,212
<b>合 計</b>			<b>22,749,285</b>

#### 4 財 産

本年度の市有財産の取得・処分等の異動状況は次のとおりである。

##### (1) 公有財産

##### 公 有 財 産 の 状 況

区 分	単 位	30 年度末現在高	元年度中増減高	元年度末現在高
土 地	m <sup>2</sup>	21,655,333.95	4,898.88	21,660,232.83
建 物	m <sup>2</sup>	1,631,058.23	△18,049.94	1,613,008.29
山 林 (面 積)	m <sup>2</sup>	12,796,058.41	63,991.00	12,860,049.41
〃 (立 木)	m <sup>3</sup>	307,711.64	4,624.80	312,336.44
動 産	個	15	1	16
物 権 (地上権)	m <sup>2</sup>	83.45	0	83.45
〃 (地役権)	m <sup>2</sup>	166.34	0	166.34
〃 (源泉権)	件	31	0	31
無 体 財 産 権	件	59	6	65
有 価 証 券	千円	893,000	0	893,000
出資による権利	千円	4,033,202	0	4,033,202

(注) 山林 (面積) は土地の再掲である。

#### ア 土地及び建物

##### ①土 地

前年度に比べ 4,898.88 m<sup>2</sup>増加している。このうち行政財産は 2,071.17 m<sup>2</sup>増加し、普通財産は 2,827.71 m<sup>2</sup>増加している。

行政財産の増加は、主に余土保育園 3,522.35 m<sup>2</sup>が増加したことによるものである。

また、普通財産の増加は、主に二番町駐車場跡地 1,048.59 m<sup>2</sup>が増加したことによるものである。

##### ②建 物

前年度に比べ 18,049.94 m<sup>2</sup>減少している。これは行政財産の減少によるものである。

行政財産の減少は、主に二番町駐車場 6,194.41 m<sup>2</sup>が減少したことによるものである。

## イ 山 林

山林の面積は 63,991.00 m<sup>2</sup>増加している。これは、水源かん養林が増加したことによるものである。

また、立木の推定蓄積量は、前年度に比べ 4,624.80 m<sup>3</sup>増加している。

## ウ 動 産

浮棧橋が 1 個増加している。これは、海岸通（鋼鉄製）が増加したことによるものである。

## エ 物 権

増減なし。

## オ 無体財産権

著作権が 6 件増加している。これは、小説著作権が増加したことによるものである。

## カ 有価証券

増減なし。

## キ 出資による権利

増減なし。

## (2) 物 品（市財務会計規則に規定している取得価格 1 件 100 万円以上のもの）

年度末の現在高は 2,455 件であり、前年度より 73 件減少している。増加の主なものは、コンピュータ用ソフト 7 本であり、減少の主なものは、自動発券機 41 台である。

## (3) 債 権

債権額は 171 億 1,849 万 3 千円で、前年度に比べ 44 億 8,380 万 5 千円増加している。増加の主なものは、行政代執行に係る原因者負担金 50 億 2,127 万円であり、減少の主なものは、市税 1 億 1,462 万 7 千円である。

#### (4) 基金

令和元年度末現在、積立基金の総額は、551億8,071万5千円である。

#### 基金の概要

(単位：円)

基金名	30年度末現在高	元年度中増減高	元年度末現在高
財政調整基金	18,600,000,000	700,000,000	19,300,000,000
減債基金	10,230,000,000	△100,000,000	10,130,000,000
水源の森基金	625,143,660	△435	625,143,225
競輪収益積立金	581,778,726	0	581,778,726
消防基金	275,950,000	0	275,950,000
城山公園整備基金	1,036,939,971	0	1,036,939,971
のびのび教育推進基金	427,700,000	0	427,700,000
観光開発等 産業活性化基金	2,717,332,622	1,712,378	2,719,045,000
21世紀松山創造基金	10,910,112,974	△6,628,800	10,903,484,174
山城山索道事業 施設等整備基金	332,100,000	0	332,100,000
道後温泉事業 施設整備基金	1,058,378,000	△127,000,000	931,378,000
国民健康保険 事業運営基金	2,044,214	0	2,044,214
介護保険事業運営基金	2,417,209,563	0	2,417,209,563
市民活動推進基金	36,971,973	△5,074,563	31,897,410
合併振興基金	4,000,000,000	0	4,000,000,000
都市緑化基金	438,662,058	0	438,662,058
競輪施設等改善事業基金	891,411,129	120,000,000	1,011,411,129
森林環境整備基金	—	15,972,000	15,972,000
<b>合 計</b>	<b>54,581,734,890</b>	<b>598,980,580</b>	<b>55,180,715,470</b>

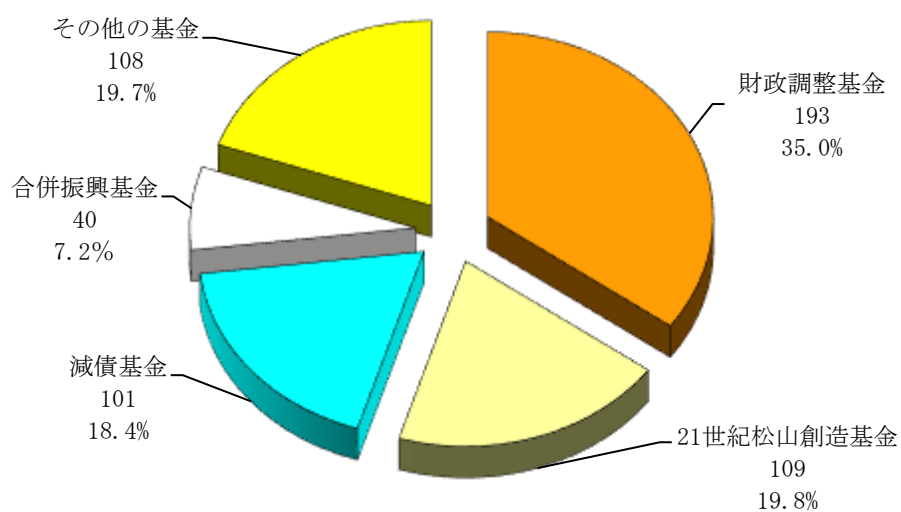
(注) 1.各金額は、3月31日現在の数字であり、未収金及び未払金は含まない。

2.森林環境整備基金は令和元年9月30日に設置。

積立基金の本年度末現在高の内訳と過去5年間の各年度末基金現在高の推移は、次のとおりである。

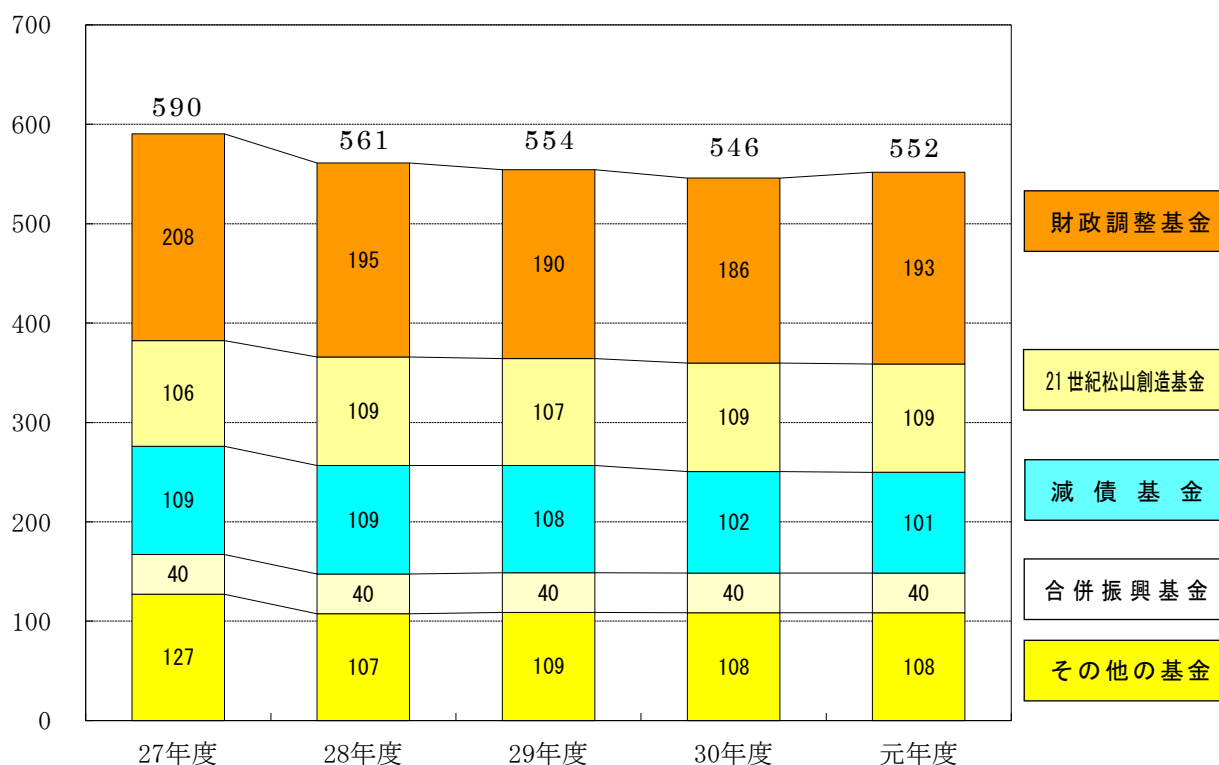
## 積立基金年度末現在高の内訳

(単位：億円)



## 積立基金年度末現在高の推移

(単位：億円)



運用基金の土地開発基金と教育文化施設資料購入基金の総額は13億円であり、令和元年度末現在、現金13億円、土地0円となっており、松山市各基金運用状況審査意見(P99~101)のとおりである。

## む す び

### (1) 全会計の決算について

以上が、令和元年度各会計歳入歳出決算について審査を行った結果の概要である。

本年度の予算は、持続可能な行財政基盤の整備を進めるとともに、「子育て環境を充実し、子どもたちの未来を応援する松山をつくります」を始めとする5つの柱からなる公約の具現化を着実に進めるため、それぞれの分野での施策遂行に配意して編成されたものである。

一般会計と特別会計を合わせた決算総額は、歳入が3,440億3,247万5千円、歳出が3,318億5,205万7千円であり、前年度に比べ歳入が27億6,991万1千円(0.8%)、歳出が35億8,072万5千円(1.1%)それぞれ増加している。形式収支は121億8,041万9千円、実質収支は100億1,189万2千円といずれも黒字であり、市債の年度末現在高は、1,809億5,736万1千円と前年度に比べ34億8,076万7千円(1.9%)減少している。

### (2) 一般会計について

一般会計の決算額は、歳入が1,884億3,424万1千円、歳出が1,838億2,750万9千円であり、前年度に比べ歳入が13億1,807万2千円(0.7%)、歳出が5億279万1千円(0.3%)それぞれ減少している。形式収支は46億673万2千円、実質収支は25億8,450万3千円といずれも黒字となっているが、実質単年度収支は9億2,970万2千円の赤字となっている。

歳入においては、前年度に比べ県支出金が12億223万5千円(8.8%)、市税が過去最高であった前年度より更に8億4,513万4千円(1.2%)増加したが、市債が活用事業の終了により59億5,810万円(32.7%)減少している。

歳出においては、幼保無償化に伴う給付費の増などにより民生費が28億1,619万円(3.2%)増加したが、小学校エアコン整備事業の終了等により教育費が23億6,210万4千円(16.6%)、産業廃棄物最終処分場支障等撤去対策工事の完了等により衛生費が15億9,946万9千円(9.8%)減少している。

事業面に目を向けると、中学校3年生までの医療費の無料化や平成30年7月豪雨災害からの復旧・復興のための事業を始め、消費税率引上げに伴う経済対策事業など、各分野にわたる主要事業を推進している。

### (3) 特別会計について

特別会計の決算額は、歳入が1,555億9,823万5千円、歳出が1,480億2,454万7千円であり、前年度に比べ歳入が40億8,798万3千円(2.7%)、歳出が40億8,351万5千円(2.8%)それぞれ増加している。形式収支は75億7,368万7千円、実質収支は74億2,738万9千円であり、一般会計からの繰入金は、11会計で308億9,210万8千円となっている。

歳入においては、公債管理特別会計で23億9,763万8千円(11.8%)、介護保

険事業特別会計で 12 億 9,007 万 8 千円 (2.6%) 増加し、歳出においては、公債管理特別会計で 23 億 9,763 万 8 千円 (11.8%)、介護保険事業特別会計で 18 億 8,192 万 8 千円 (4.0%) 増加している。

#### (4) 財政状態について

財政状態を指標で見ると、財政力指数は 0.766 と 0.001 ポイント上昇 (改善) しているものの、経常収支比率は 89.4% と 1.7 ポイント上昇 (悪化) した。「健全な財政運営へのガイドライン」において「中核市の平均値程度」とする数値基準 (平成 30 年度は 92.2%) は、当年度も概ね達成の見込みであるものの、財政構造の弾力性を失いつつあることが懸念されるため、経常的経費の増加に留意されたい。

#### (5) 今後の課題

本年度の我が国の経済は、消費等の内需については、10 月から実施された消費税率引上げによる振れから持ち直しの動きを示していたが、年度終盤の新型コロナウイルス感染症の影響により、景気は足下で大幅に下押しされ厳しい状況となった。

本市では、豪雨災害からの復旧・復興や社会保障関係経費など重要課題へ着実に対応を図ってきたところであるが、新型コロナウイルス感染症の拡大による地域経済への影響は大きく、未だ予断を許さない状況である。本市財政調整基金は、「健全な財政運営へのガイドライン」により標準財政規模の 10% 以上を確保することとされている。本年度は 17.4% と目標値は達成されており、健全性は保たれているところであるが、今後厳しい財政運営が予測される。

第 6 次松山市総合計画基本構想に掲げる「人が集い 笑顔広がる 幸せ実感都市 まつやま」の実現に向け、市民の安全・安心な暮らしを守るため、持続可能な行財政基盤の確立に努められたい。





# 決算審査資料



# 決算審査資料

第 1 表	歳入歳出総括表
第 2 表	会計別歳入歳出決算年度比較表
第 3 表	一般会計歳入款別年度比較表
第 4 表	一般財源・特定財源（一般会計）内訳表
第 5 表	市税収入状況表
第 6 表	一般会計歳出款別年度比較表
第 7 表	一般会計歳出節別集計表
第 8 表	特別会計歳入決算年度比較表
第 9 表	特別会計歳出決算年度比較表
第 10 表	特別会計歳出節別集計表
第 11 表	一般・特別会計歳出節別集計表

第1表

## 歳 入 歳 出

区 分	歳入総額	歳出総額	差引額	歳		
				前年度よりの繰越額	他会計よりの繰入額等	
	A	B	A-B	C	D	
<b>一 般 会 計</b>	<b>188,434,240,648</b>	<b>183,827,509,136</b>	<b>4,606,731,512</b>	<b>3,922,012,404</b>	<b>50,552,655</b>	
<b>特 別 会 計</b>	競輪事業	16,365,809,032	15,761,041,268	604,767,764	460,265,969	200,000,000
	国民健康保険事業勘定	54,227,586,721	51,224,105,202	3,003,481,519	2,536,642,323	5,494,261,395
	介護保険事業	49,989,549,206	49,474,824,831	514,724,375	1,106,573,828	7,330,514,540
	母子父子寡婦福祉資金貸付事業	702,998,322	342,664,979	360,333,343	456,409,223	11,459,229
	駐車場事業	38,048,270	11,186,264	26,862,006	0	0
	道後温泉事業	1,317,136,574	1,030,090,555	287,046,019	345,858,377	94,951,310
	卸売市場事業	623,721,239	623,651,239	70,000	0	178,523,466
	勤労者福祉サービスセンター事業	103,639,703	76,784,848	26,854,855	28,046,030	8,471,250
	鹿島観光事業	34,735,839	34,735,839	0	0	22,341,117
	小規模下水道事業	3,225,716	3,225,716	0	0	355,529
	松山城観光事業	2,650,332,783	433,794,214	2,216,538,569	2,116,266,127	0
	後期高齢者医療	6,792,166,574	6,259,157,649	533,008,925	519,158,050	1,460,244,993
公債管理	22,749,284,816	22,749,284,816	0	0	16,090,984,816	
<b>計</b>	<b>155,598,234,795</b>	<b>148,024,547,420</b>	<b>7,573,687,375</b>	<b>7,569,219,927</b>	<b>30,892,107,645</b>	
<b>合 計</b>	<b>344,032,475,443</b>	<b>331,852,056,556</b>	<b>12,180,418,887</b>	<b>11,491,232,331</b>	<b>30,942,660,300</b>	

# 総 括 表

(単位：円)

入		歳 出				差引純計額
基金よりの 繰入額	純収入済額	前年度 繰上充用金	他会計への 繰出額等	基金への 積立金	純支出済額	
E	A - (C+D+E) = F	G	H	I	B - (G+H+I) = J	
<b>2,675,403,296</b>	<b>181,786,272,293</b>	<b>0</b>	<b>30,892,107,645</b>	<b>2,107,686,833</b>	<b>150,827,714,658</b>	<b>30,958,557,635</b>
60,000,000	15,645,543,063	0	0	294,513	15,760,746,755	△115,203,692
0	46,196,683,003	0	0	633	51,224,104,569	△5,027,421,566
0	41,552,460,838	0	0	556,976,714	48,917,848,117	△7,365,387,279
0	235,129,870	0	50,552,655	0	292,112,324	△56,982,454
0	38,048,270	0	0	0	11,186,264	26,862,006
97,400,000	778,926,887	0	0	91,501,000	938,589,555	△159,662,668
0	445,197,773	0	0	0	623,651,239	△178,453,466
0	67,122,423	0	0	0	76,784,848	△9,662,425
0	12,394,722	0	0	0	34,735,839	△22,341,117
0	2,870,187	0	0	0	3,225,716	△355,529
0	534,066,656	0	0	0	433,794,214	100,272,442
0	4,812,763,531	0	0	0	6,259,157,649	△1,446,394,118
560,000,000	6,098,300,000	0	0	160,000,000	22,589,284,816	△16,490,984,816
<b>717,400,000</b>	<b>116,419,507,223</b>	<b>0</b>	<b>50,552,655</b>	<b>808,772,860</b>	<b>147,165,221,905</b>	<b>△30,745,714,682</b>
<b>3,392,803,296</b>	<b>298,205,779,516</b>	<b>0</b>	<b>30,942,660,300</b>	<b>2,916,459,693</b>	<b>297,992,936,563</b>	<b>212,842,953</b>

第2表

**会 計 別 歳 入 歳 出**

区 分		歳 入				
		元 年 度		30 年 度		増 減 額
		収 入 済 額	構 成 比	収 入 済 額	構 成 比	元 / 30
<b>一 般 会 計</b>		<b>188,434,240,648</b>	<b>54.8</b>	<b>189,752,312,188</b>	<b>55.6</b>	<b>△1,318,071,540</b>
<b>特 別 会 計</b>	競 輪 事 業	16,365,809,032	4.8	16,204,458,636	4.7	161,350,396
	国 民 健 康 保 険 事 業 勘 定	54,227,586,721	15.8	54,068,497,281	15.8	159,089,440
	介 護 保 険 事 業	49,989,549,206	14.5	48,699,470,985	14.3	1,290,078,221
	母 子 父 子 寡 婦 福 祉 資 金 貸 付 事 業	702,998,322	0.2	736,388,417	0.2	△33,390,095
	駐 車 場 事 業	38,048,270	0.0	320,280,960	0.1	△282,232,690
	道 後 温 泉 事 業	1,317,136,574	0.4	1,351,284,002	0.4	△34,147,428
	卸 売 市 場 事 業	623,721,239	0.2	599,608,123	0.2	24,113,116
	勤 労 者 福 祉 サ ー ビ ス セ ン タ ー 事 業	103,639,703	0.0	100,094,629	0.0	3,545,074
	鹿 島 観 光 事 業	34,735,839	0.0	28,704,802	0.0	6,031,037
	小 規 模 下 水 道 事 業	3,225,716	0.0	3,425,130	0.0	△199,414
	松 山 城 観 光 事 業	2,650,332,783	0.8	2,487,179,617	0.7	163,153,166
	後 期 高 齢 者 医 療	6,792,166,574	2.0	6,559,212,901	1.9	232,953,673
	公 債 管 理	22,749,284,816	6.6	20,351,646,528	6.0	2,397,638,288
	<b>計</b>	<b>155,598,234,795</b>	<b>45.2</b>	<b>151,510,252,011</b>	<b>44.4</b>	<b>4,087,982,784</b>
<b>合 計</b>		<b>344,032,475,443</b>	<b>100.0</b>	<b>341,262,564,199</b>	<b>100.0</b>	<b>2,769,911,244</b>

## 決 算 年 度 比 較 表

(単位：円・%)

歳 出					差引過不足額 (歳入 - 歳出)	
元 年 度		30 年 度		増 減 額	元 年 度	30 年 度
支 出 済 額	構 成 比	支 出 済 額	構 成 比	元 / 30		
<b>183,827,509,136</b>	<b>55.4</b>	<b>184,330,299,784</b>	<b>56.2</b>	<b>△502,790,648</b>	<b>4,606,731,512</b>	<b>5,422,012,404</b>
15,761,041,268	4.7	15,744,192,667	4.8	16,848,601	604,767,764	460,265,969
51,224,105,202	15.4	51,531,854,958	15.7	△307,749,756	3,003,481,519	2,536,642,323
49,474,824,831	14.9	47,592,897,157	14.5	1,881,927,674	514,724,375	1,106,573,828
342,664,979	0.1	279,979,194	0.1	62,685,785	360,333,343	456,409,223
11,186,264	0.0	320,280,960	0.1	△309,094,696	26,862,006	0
1,030,090,555	0.3	1,005,425,625	0.3	24,664,930	287,046,019	345,858,377
623,651,239	0.2	599,608,123	0.2	24,043,116	70,000	0
76,784,848	0.0	72,048,599	0.0	4,736,249	26,854,855	28,046,030
34,735,839	0.0	28,704,802	0.0	6,031,037	0	0
3,225,716	0.0	3,425,130	0.0	△199,414	0	0
433,794,214	0.1	370,913,490	0.1	62,880,724	2,216,538,569	2,116,266,127
6,259,157,649	1.9	6,040,054,851	1.8	219,102,798	533,008,925	519,158,050
22,749,284,816	6.9	20,351,646,528	6.2	2,397,638,288	0	0
<b>148,024,547,420</b>	<b>44.6</b>	<b>143,941,032,084</b>	<b>43.8</b>	<b>4,083,515,336</b>	<b>7,573,687,375</b>	<b>7,569,219,927</b>
<b>331,852,056,556</b>	<b>100.0</b>	<b>328,271,331,868</b>	<b>100.0</b>	<b>3,580,724,688</b>	<b>12,180,418,887</b>	<b>12,991,232,331</b>

第3表

## 一 般 会 計 歳 入

区 分		元 年 度							予 算 現 額		調 定 額	
		予 算 現 額	調 定 額	収 入 済 額			不 納 欠 損 額	収 入 未 済 額				
				金 額	構 成 比	対 調 定 割 合						
自 主 財 源	市 税	68,514,000,000	71,389,995,017	70,247,131,077	37.3	98.4	179,677,608	963,186,332	66,369,000,000	70,674,539,553		
	分担金及び負担金	945,763,000	994,803,462	975,058,842	0.5	98.0	4,145,748	15,598,872	1,345,411,000	1,312,957,804		
	使用料及び手数料	2,916,217,000	2,980,616,187	2,923,735,754	1.6	98.1	4,478,925	52,401,508	2,921,862,000	2,940,926,532		
	財 産 収 入	149,483,000	600,647,216	598,757,713	0.3	99.7	281,935	1,607,568	184,224,000	777,262,824		
	寄 附 金	190,030,000	272,681,272	272,681,272	0.1	100.0	0	0	169,603,000	205,843,164		
	繰 入 金	12,934,249,000	2,725,955,951	2,725,955,951	1.4	100.0	0	0	12,858,271,000	1,610,435,334		
	繰 越 金	3,922,012,000	3,922,012,404	3,922,012,404	2.1	100.0	0	0	2,687,115,000	2,687,115,066		
	諸 収 入	4,870,687,000	13,705,353,710	5,302,598,361	2.8	38.7	94,866,209	8,307,889,140	4,685,368,000	13,668,547,386		
	<b>計</b>	<b>94,442,441,000</b>	<b>96,592,065,219</b>	<b>86,967,931,374</b>	<b>46.2</b>	<b>90.0</b>	<b>283,450,425</b>	<b>9,340,683,420</b>	<b>91,220,854,000</b>	<b>93,877,627,663</b>		
依 存 財 源	地 方 譲 与 税	1,400,760,000	1,487,097,378	1,487,097,378	0.8	100.0	0	0	1,376,000,000	1,461,102,334		
	利子割交付金	130,000,000	94,989,000	94,989,000	0.1	100.0	0	0	100,000,000	152,652,000		
	配当割交付金	220,000,000	293,210,000	293,210,000	0.2	100.0	0	0	200,000,000	250,716,000		
	株式等譲渡所得割交付金	200,000,000	172,405,000	172,405,000	0.1	100.0	0	0	100,000,000	211,198,000		
	地方消費税交付金	9,200,000,000	9,033,161,000	9,033,161,000	4.8	100.0	0	0	8,900,000,000	9,631,585,000		
	ゴルフ場利用税交付金	70,000,000	83,301,113	83,301,113	0.0	100.0	0	0	80,000,000	80,557,057		
	自動車取得税交付金	100,000,000	130,352,256	130,352,256	0.1	100.0	0	0	180,000,000	252,339,000		
	環境性能割交付金	50,000,000	40,018,000	40,018,000	0.0	100.0	0	0	—	—		
	国有提供施設等所在 市町村助成交付金	2,800,000	2,768,000	2,768,000	0.0	100.0	0	0	3,000,000	3,075,000		
	地方特例交付金	895,000,000	1,035,428,000	1,035,428,000	0.5	100.0	0	0	258,000,000	371,187,000		
	地 方 交 付 税	19,439,000,000	21,258,564,000	21,258,564,000	11.3	100.0	0	0	18,960,000,000	21,372,292,000		
	交通安全対策特別交付金	70,000,000	64,655,000	64,655,000	0.0	100.0	0	0	80,000,000	68,920,000		
	国 庫 支 出 金	44,008,085,000	40,658,337,641	40,658,337,641	21.6	100.0	0	0	43,070,538,000	39,937,355,385		
	県 支 出 金	16,291,005,000	14,842,822,886	14,842,822,886	7.9	100.0	0	0	15,493,072,000	13,640,587,655		
	市 債	15,342,100,000	12,269,200,000	12,269,200,000	6.5	100.0	0	0	22,066,600,000	18,227,300,000		
	<b>計</b>	<b>107,418,750,000</b>	<b>101,466,309,274</b>	<b>101,466,309,274</b>	<b>53.8</b>	<b>100.0</b>	<b>0</b>	<b>0</b>	<b>110,867,210,000</b>	<b>105,660,866,431</b>		
<b>合 計</b>	<b>201,861,191,000</b>	<b>198,058,374,493</b>	<b>188,434,240,648</b>	<b>100.0</b>	<b>95.1</b>	<b>283,450,425</b>	<b>9,340,683,420</b>	<b>202,088,064,000</b>	<b>199,538,494,094</b>			



## 款 別 年 度 比 較 表

(単位：円・%)

30 年 度			増 減 額 (元 / 30)						
収 入 済 額			不納欠損額	収入未済額	予 算 現 額	調 定 額	収 入 済 額	不納欠損額	収入未済額
金 額	構成比	対調定割合							
69,401,997,501	36.6	98.2	163,560,448	1,108,981,604	2,145,000,000	715,455,464	845,133,576	16,117,160	△145,795,272
1,275,447,588	0.7	97.1	6,475,114	31,035,102	△399,648,000	△318,154,342	△300,388,746	△2,329,366	△15,436,230
2,883,435,416	1.5	98.0	8,591,847	48,899,269	△5,645,000	39,689,655	40,300,338	△4,112,922	3,502,239
775,533,677	0.4	99.8	0	1,729,147	△34,741,000	△176,615,608	△176,775,964	281,935	△121,579
205,843,164	0.1	100.0	0	0	20,427,000	66,838,108	66,838,108	0	0
1,610,435,334	0.8	100.0	0	0	75,978,000	1,115,520,617	1,115,520,617	0	0
2,687,115,066	1.4	100.0	0	0	1,234,897,000	1,234,897,338	1,234,897,338	0	0
5,251,638,011	2.8	38.4	65,869,932	8,351,039,443	185,319,000	36,806,324	50,960,350	28,996,277	△43,150,303
<b>84,091,445,757</b>	<b>44.3</b>	<b>89.6</b>	<b>244,497,341</b>	<b>9,541,684,565</b>	<b>3,221,587,000</b>	<b>2,714,437,556</b>	<b>2,876,485,617</b>	<b>38,953,084</b>	<b>△201,001,145</b>
1,461,102,334	0.8	100.0	0	0	24,760,000	25,995,044	25,995,044	0	0
152,652,000	0.1	100.0	0	0	30,000,000	△57,663,000	△57,663,000	0	0
250,716,000	0.1	100.0	0	0	20,000,000	42,494,000	42,494,000	0	0
211,198,000	0.1	100.0	0	0	100,000,000	△38,793,000	△38,793,000	0	0
9,631,585,000	5.1	100.0	0	0	300,000,000	△598,424,000	△598,424,000	0	0
80,557,057	0.0	100.0	0	0	△10,000,000	2,744,056	2,744,056	0	0
252,339,000	0.1	100.0	0	0	△80,000,000	△121,986,744	△121,986,744	0	0
-	-	-	-	-	50,000,000	40,018,000	40,018,000	0	0
3,075,000	0.0	100.0	0	0	△200,000	△307,000	△307,000	0	0
371,187,000	0.2	100.0	0	0	637,000,000	664,241,000	664,241,000	0	0
21,372,292,000	11.3	100.0	0	0	479,000,000	△113,728,000	△113,728,000	0	0
68,920,000	0.0	100.0	0	0	△10,000,000	△4,265,000	△4,265,000	0	0
39,937,355,385	21.0	100.0	0	0	937,547,000	720,982,256	720,982,256	0	0
13,640,587,655	7.2	100.0	0	0	797,933,000	1,202,235,231	1,202,235,231	0	0
18,227,300,000	9.6	100.0	0	0	△6,724,500,000	△5,958,100,000	△5,958,100,000	0	0
<b>105,660,866,431</b>	<b>55.7</b>	<b>100.0</b>	<b>0</b>	<b>0</b>	<b>△3,448,460,000</b>	<b>△4,194,557,157</b>	<b>△4,194,557,157</b>	<b>0</b>	<b>0</b>
<b>189,752,312,188</b>	<b>100.0</b>	<b>95.1</b>	<b>244,497,341</b>	<b>9,541,684,565</b>	<b>△226,873,000</b>	<b>△1,480,119,601</b>	<b>△1,318,071,540</b>	<b>38,953,084</b>	<b>△201,001,145</b>

第4表

## 一 般 財 源 ・ 特 定 財 源

区 分	元 年 度				
	一 般 財 源		特 定 財 源		計
	金 額	構成比	金 額	構成比	金 額
市 税	70,247,131	59.7	0	0.0	70,247,131
地 方 譲 与 税	1,487,097	1.3	0	0.0	1,487,097
利 子 割 交 付 金	94,989	0.1	0	0.0	94,989
配 当 割 交 付 金	293,210	0.2	0	0.0	293,210
株 式 等 譲 渡 所 得 割 交 付 金	172,405	0.1	0	0.0	172,405
地 方 消 費 税 交 付 金	9,033,161	7.7	0	0.0	9,033,161
ゴ ル フ 場 利 用 税 交 付 金	83,301	0.1	0	0.0	83,301
自 動 車 取 得 税 交 付 金	130,352	0.1	0	0.0	130,352
環 境 性 能 割 交 付 金	40,018	0.0	0	0.0	40,018
国 有 提 供 施 設 等 所 在 市 町 村 助 成 交 付 金	2,768	0.0	0	0.0	2,768
地 方 特 例 交 付 金	1,035,428	0.9	0	0.0	1,035,428
地 方 交 付 税	21,258,564	18.1	0	0.0	21,258,564
交 通 安 全 対 策 特 別 交 付 金	64,655	0.1	0	0.0	64,655
分 担 金 及 び 負 担 金	5,530	0.0	969,529	1.4	975,059
使 用 料 及 び 手 数 料	299,061	0.3	2,624,675	3.7	2,923,736
国 庫 支 出 金	197,726	0.2	40,460,612	57.2	40,658,338
県 支 出 金	189,099	0.2	14,653,724	20.7	14,842,823
財 産 収 入	578,067	0.5	20,691	0.0	598,758
寄 附 金	234,514	0.2	38,167	0.1	272,681
繰 入 金	2,050,553	1.7	675,403	1.0	2,725,956
繰 越 金	1,943,334	1.7	1,978,678	2.8	3,922,012
諸 収 入	756,063	0.6	4,546,535	6.4	5,302,598
市 債	7,468,000	6.3	4,801,200	6.8	12,269,200
<b>計</b>	<b>117,665,027</b>	<b>100.0</b>	<b>70,769,214</b>	<b>100.0</b>	<b>188,434,241</b>

(注) 財政課資料による。

( 一 般 会 計 ) 内 訳 表

(単位：千円・%)

30 年 度						
一 般 財 源			特 定 財 源		計	
構成比	金 額	構成比	金 額	構成比	金 額	構成比
37.3	69,401,998	59.5	0	0.0	69,401,998	36.6
0.8	1,461,102	1.3	0	0.0	1,461,102	0.8
0.1	152,652	0.1	0	0.0	152,652	0.1
0.2	250,716	0.2	0	0.0	250,716	0.1
0.1	211,198	0.2	0	0.0	211,198	0.1
4.8	9,631,585	8.3	0	0.0	9,631,585	5.1
0.0	80,557	0.1	0	0.0	80,557	0.0
0.1	252,339	0.2	0	0.0	252,339	0.1
0.0	—	—	—	—	—	—
0.0	3,075	0.0	0	0.0	3,075	0.0
0.5	371,187	0.3	0	0.0	371,187	0.2
11.3	21,372,292	18.3	0	0.0	21,372,292	11.3
0.0	68,920	0.1	0	0.0	68,920	0.0
0.5	3,236	0.0	1,272,211	1.7	1,275,448	0.7
1.6	283,938	0.2	2,599,497	3.6	2,883,435	1.5
21.6	13,741	0.0	39,923,615	54.6	39,937,355	21.0
7.9	74,374	0.1	13,566,214	18.6	13,640,588	7.2
0.3	739,833	0.6	35,701	0.0	775,534	0.4
0.1	165,141	0.1	40,702	0.1	205,843	0.1
1.4	1,534,827	1.3	75,608	0.1	1,610,435	0.8
2.1	1,393,410	1.2	1,293,705	1.8	2,687,115	1.4
2.8	927,870	0.8	4,323,768	5.9	5,251,638	2.8
6.5	8,264,600	7.1	9,962,700	13.6	18,227,300	9.6
<b>100.0</b>	<b>116,658,591</b>	<b>100.0</b>	<b>73,093,721</b>	<b>100.0</b>	<b>189,752,312</b>	<b>100.0</b>

第5表

## 市 税 収 入

科 目	予 算 現 額	調 定 額	収 入 済		
			現 年 分	滞 納 繰 越 分	計
市 民 税	31,279,000,000	32,780,418,457	32,039,158,555	182,327,413	32,221,485,968
個 人	24,874,000,000	25,689,279,110	25,000,049,611	170,103,899	25,170,153,510
法 人	6,405,000,000	7,091,139,347	7,039,108,944	12,223,514	7,051,332,458
固 定 資 産 税	31,057,000,000	31,805,600,472	31,164,333,513	133,469,955	31,297,803,468
固 定 資 産 税	30,891,000,000	31,638,982,272	30,997,715,313	133,469,955	31,131,185,268
国 有 資 産 等 所 在 市 町 村 交 付 金	166,000,000	166,618,200	166,618,200	0	166,618,200
軽 自 動 車 税	1,317,000,000	1,453,593,408	1,364,702,291	16,677,920	1,381,380,211
軽 自 動 車 税	1,312,000,000	1,443,062,208	1,354,171,091	16,677,920	1,370,849,011
環 境 性 能 割	5,000,000	10,531,200	10,531,200	0	10,531,200
市 た ば こ 税	3,030,000,000	3,211,443,030	3,211,443,030	0	3,211,443,030
入 湯 税	130,000,000	157,336,150	155,037,400	566,800	155,604,200
事 業 所 税	1,701,000,000	1,981,603,500	1,967,605,300	11,808,900	1,979,414,200
<b>計</b>	<b>68,514,000,000</b>	<b>71,389,995,017</b>	<b>69,902,280,089</b>	<b>344,850,988</b>	<b>70,247,131,077</b>

状 況 表

(単位：円・%)

額			不納欠損額	収 入 未 済 額			調 定 額 に対する 割 合
予算現額 に対する 割 合	調 定 額 に対する 割 合	構 成 比		現 年 分	滞 納 繰 越 分	計	
103.0	98.3	45.9	58,287,762	204,341,500	296,303,227	500,644,727	1.5
101.2	98.0	35.8	49,183,404	192,704,244	277,237,952	469,942,196	1.8
110.1	99.4	10.0	9,104,358	11,637,256	19,065,275	30,702,531	0.4
100.8	98.4	44.6	114,525,398	151,208,356	242,063,250	393,271,606	1.2
100.8	98.4	44.3	114,525,398	151,208,356	242,063,250	393,271,606	1.2
100.4	100.0	0.2	0	0	0	0	0.0
104.9	95.0	2.0	6,864,448	22,495,809	42,852,940	65,348,749	4.5
104.5	95.0	2.0	6,864,448	22,495,809	42,852,940	65,348,749	4.5
210.6	100.0	0.0	0	0	0	0	0.0
106.0	100.0	4.6	0	0	0	0	0.0
119.7	98.9	0.2	0	1,731,950	0	1,731,950	1.1
116.4	99.9	2.8	0	2,189,300	0	2,189,300	0.1
<b>102.5</b>	<b>98.4</b>	<b>100.0</b>	<b>179,677,608</b>	<b>381,966,915</b>	<b>581,219,417</b>	<b>963,186,332</b>	<b>1.3</b>

第6表

## 一 般 会 計 歳 出

科 目	元 年 度					予 算 現 額
	予 算 現 額	支 出 濟 額		翌 年 度 繰 越 額	不 用 額	
		金 額	構 成 比			
議 会 費	842,800,000	818,552,385	0.4	0	24,247,615	827,245,000
総 務 費	16,534,205,000	14,870,446,539	8.1	208,441,120	1,455,317,341	15,698,131,800
民 生 費	95,026,651,435	91,147,972,001	49.6	384,521,000	3,494,158,434	92,309,206,000
衛 生 費	16,330,064,509	14,778,868,639	8.0	181,453,000	1,369,742,870	17,731,104,380
労 働 費	275,972,000	275,751,250	0.2	0	220,750	274,622,000
農 林 水 産 業 費	3,314,255,000	2,538,603,175	1.4	555,774,000	219,877,825	3,630,754,000
商 工 費	6,793,611,000	5,938,363,139	3.2	13,334,000	841,913,861	5,485,481,000
土 木 費	22,959,429,000	18,423,219,011	10.0	3,388,687,000	1,147,522,989	23,367,970,000
消 防 費	5,402,055,000	5,115,550,967	2.8	213,936,000	72,568,033	4,868,420,000
教 育 費	14,430,250,000	11,830,305,395	6.4	1,176,902,000	1,423,042,605	14,937,250,816
公 債 費	16,615,465,000	16,091,949,249	8.8	0	523,515,751	16,361,777,000
災 害 復 旧 費	3,270,405,000	1,997,927,386	1.1	915,236,000	357,241,614	6,532,264,640
予 備 費	66,028,056	0	0.0	0	66,028,056	63,837,364
<b>計</b>	<b>201,861,191,000</b>	<b>183,827,509,136</b>	<b>100.0</b>	<b>7,038,284,120</b>	<b>10,995,397,744</b>	<b>202,088,064,000</b>

款 別 年 度 比 較 表

(単位：円・%)

30		年 度		増 減 額 (元/30)			
支 出 金	額	翌 年 繰 越 額	不 用 額	予 算 現 額	支 出 済 額	翌 年 繰 越 額	不 用 額
	構成比						
797,199,633	0.4	0	30,045,367	15,555,000	21,352,752	0	△5,797,752
14,750,166,023	8.0	3,528,000	944,437,777	836,073,200	120,280,516	204,913,120	510,879,564
88,331,781,718	47.9	102,413,000	3,875,011,282	2,717,445,435	2,816,190,283	282,108,000	△380,852,848
16,378,337,833	8.9	474,382,000	878,384,547	△1,401,039,871	△1,599,469,194	△292,929,000	491,358,323
272,936,789	0.1	0	1,685,211	1,350,000	2,814,461	0	△1,464,461
2,590,662,867	1.4	503,610,000	536,481,133	△316,499,000	△52,059,692	52,164,000	△316,603,308
4,710,965,301	2.6	40,000,000	734,515,699	1,308,130,000	1,227,397,838	△26,666,000	107,398,162
18,597,659,911	10.1	3,881,253,000	889,057,089	△408,541,000	△174,440,900	△492,566,000	258,465,900
4,734,661,576	2.6	79,726,000	54,032,424	533,635,000	380,889,391	134,210,000	18,535,609
14,192,408,908	7.7	279,063,000	465,778,908	△507,000,816	△2,362,103,513	897,839,000	957,263,697
15,930,623,247	8.6	0	431,153,753	253,688,000	161,326,002	0	92,361,998
3,042,895,978	1.7	1,971,167,000	1,518,201,662	△3,261,859,640	△1,044,968,592	△1,055,931,000	△1,160,960,048
0	0.0	0	63,837,364	2,190,692	0	0	2,190,692
<b>184,330,299,784</b>	<b>100.0</b>	<b>7,335,142,000</b>	<b>10,422,622,216</b>	<b>△226,873,000</b>	<b>△502,790,648</b>	<b>△296,857,880</b>	<b>572,775,528</b>

第7表

## 一般会計歳出節別

区 分	議 会 費	総 務 費	民 生 費
1 報 酬	323,148,000	167,860,683	200,179,652
2 給 料	89,641,320	2,776,506,056	2,159,652,063
3 職 員 手 当 等	157,109,676	3,936,071,496	1,099,736,372
4 共 済 費	149,691,869	1,049,100,170	781,516,547
5 災 害 補 償 費	0	1,086,634	0
6 恩 給 及 び 退 職 年 金	0	1,343,133	0
7 賃 金	8,794,332	282,140,603	476,723,994
8 報 償 費	398,579	68,826,389	163,967,983
9 旅 費	16,863,712	36,759,546	7,324,542
10 交 際 費	599,944	747,081	30,000
11 需 用 費	13,224,289	662,405,688	234,108,394
12 役 務 費	1,648,134	399,661,006	173,087,671
13 委 託 料	8,954,182	2,161,182,908	7,002,793,747
14 使 用 料 及 び 賃 借 料	1,705,663	956,536,795	78,249,235
15 工 事 請 負 費	0	383,929,296	476,997,925
16 原 材 料 費	0	612,672	22,748
17 公 有 財 産 購 入 費	0	1,283,579	49,033,060
18 備 品 購 入 費	87,071	68,016,899	41,790,113
19 負 担 金 補 助 及 び 交 付 金	46,685,614	471,645,232	14,480,220,376
20 扶 助 費	0	0	48,695,433,299
21 貸 付 金	0	0	0
22 補 償 補 填 及 び 賠 償 金	0	3,975,480	2,400
23 償 還 金 利 子 及 び 割 引 料	0	273,821,897	723,151,723
24 投 資 及 び 出 資 金	0	0	0
25 積 立 金	0	1,157,471,696	7,470,000
26 寄 附 金	0	0	0
27 公 課 費	0	9,461,600	0
28 繰 出 金	0	0	14,296,480,157
<b>計</b>	<b>818,552,385</b>	<b>14,870,446,539</b>	<b>91,147,972,001</b>



集 計 表 ( そ の 1 )

(単位：円)

衛 生 費	労 働 費	農 林 水 産 業 費	商 工 費	節 別
102,024,763	0	43,110,952	4,278,800	1
1,380,553,858	0	355,368,342	296,672,987	2
822,597,141	0	223,838,308	178,942,353	3
509,407,420	0	128,043,257	98,893,850	4
0	0	0	0	5
0	0	0	0	6
236,599,146	0	14,564,647	17,761,317	7
96,202,215	0	33,671,097	23,680,385	8
12,736,946	0	5,009,069	16,437,256	9
0	0	0	14,320	10
470,987,300	0	40,984,836	26,104,376	11
98,740,166	0	5,783,475	36,591,364	12
5,547,812,703	0	153,459,363	603,637,581	13
23,054,541	0	18,065,649	34,990,881	14
575,043,151	0	661,488,848	51,977,300	15
3,315,902	0	20,128,347	0	16
100,688	0	0	0	17
38,461,940	0	1,288,103	2,080,121	18
1,576,020,297	2,280,000	799,765,576	1,417,401,155	19
2,610,946,754	0	0	0	20
0	265,000,000	0	2,150,000,000	21
25	0	301,579	123,909,706	22
7,161,863	0	377,727	52,903,600	23
642,047,991	0	0	0	24
368,000	0	33,354,000	306,269,894	25
23,000,000	0	0	0	26
1,330,300	0	0	0	27
355,529	8,471,250	0	495,815,893	28
<b>14,778,868,639</b>	<b>275,751,250</b>	<b>2,538,603,175</b>	<b>5,938,363,139</b>	—

第7表

## 一般会計歳出節別

区 分	土 木 費	消 防 費	教 育 費
1 報 酬	26,780,750	176,008,215	525,015,934
2 給 料	1,152,849,197	1,813,328,582	1,208,160,075
3 職 員 手 当 等	628,087,043	1,255,876,519	607,568,142
4 共 濟 費	391,320,760	667,039,399	457,715,426
5 災 害 補 償 費	0	1,578,000	0
6 恩 給 及 び 退 職 年 金	0	0	0
7 賃 金	45,916,019	9,210,935	105,739,034
8 報 償 費	10,159,113	40,928,230	197,640,498
9 旅 費	6,852,977	5,793,476	12,134,707
10 交 際 費	0	0	107,721
11 需 用 費	214,101,853	189,876,271	1,217,434,106
12 役 務 費	35,291,421	34,446,572	168,481,473
13 委 託 料	1,396,120,555	91,507,096	3,149,142,786
14 使 用 料 及 び 賃 借 料	28,339,270	100,291,057	762,327,827
15 工 事 請 負 費	2,875,443,034	157,545,951	1,017,159,912
16 原 材 料 費	32,161,213	201,748	7,778,462
17 公 有 財 産 購 入 費	1,205,118,285	19,583,421	0
18 備 品 購 入 費	3,140,563	313,456,097	164,094,658
19 負 担 金 補 助 及 び 交 付 金	6,691,622,759	138,861,398	989,964,084
20 扶 助 費	0	0	511,795,455
21 貸 付 金	0	0	227,670,000
22 補 償 補 填 及 び 賠 償 金	1,724,586,286	0	85,505
23 償 還 金 利 子 及 び 割 引 料	640,670	0	289,590
24 投 資 及 び 出 資 金	1,951,934,000	0	0
25 積 立 金	2,753,243	100,000,000	500,000,000
26 寄 附 金	0	0	0
27 公 課 費	0	18,000	0
28 繰 出 金	0	0	0
<b>計</b>	<b>18,423,219,011</b>	<b>5,115,550,967</b>	<b>11,830,305,395</b>

集 計 表 ( そ の 2 )

(単位:円・%)

公 債 費	災 害 復 旧 費	計	構 成 比	節 別
0	0	1,568,407,749	0.9	1
0	0	11,232,732,480	6.1	2
0	0	8,909,827,050	4.8	3
0	0	4,232,728,698	2.3	4
0	0	2,664,634	0.0	5
0	0	1,343,133	0.0	6
0	0	1,197,450,027	0.7	7
0	0	635,474,489	0.3	8
0	155,060	120,067,291	0.1	9
0	0	1,499,066	0.0	10
0	28,174	3,069,255,287	1.7	11
964,433	19,981	954,715,696	0.5	12
0	323,728,061	20,438,338,982	11.1	13
0	185,250	2,003,746,168	1.1	14
0	1,667,919,771	7,867,505,188	4.3	15
0	0	64,221,092	0.0	16
0	0	1,275,119,033	0.7	17
0	0	632,415,565	0.3	18
0	0	26,614,466,491	14.5	19
0	0	51,818,175,508	28.2	20
0	0	2,642,670,000	1.4	21
0	5,857,689	1,858,718,670	1.0	22
0	33,400	1,058,380,470	0.6	23
0	0	2,593,981,991	1.4	24
0	0	2,107,686,833	1.1	25
0	0	23,000,000	0.0	26
0	0	10,809,900	0.0	27
16,090,984,816	0	30,892,107,645	16.8	28
<b>16,091,949,249</b>	<b>1,997,927,386</b>	<b>183,827,509,136</b>	<b>100.0</b>	—

第8表

## 特 別 会 計 歳 入

区 分	元 年 度							
	予 算 現 額	調 定 額	収 入 済 額		不 納 欠 損 額	収 入 未 済 額	予 算 現 額	調 定 額
			金 額	調 定 割 合				
競 輪 事 業	18,635,800,000	16,371,809,520	16,365,809,032	100.0	0	6,000,488	17,628,142,000	16,204,458,636
国民健康保険 事業勘定	54,772,281,000	55,416,115,373	54,227,586,721	97.9	278,629,373	909,899,279	53,781,864,000	55,528,784,206
介護保険事業	50,490,283,000	50,245,102,525	49,989,549,206	99.5	53,562,210	201,991,109	49,129,232,000	48,986,237,293
母子父子寡婦福祉 資金貸付事業	427,500,000	975,536,616	702,998,322	72.1	0	272,538,294	398,100,000	1,009,097,931
駐 車 場 事 業	25,100,000	42,329,270	38,048,270	89.9	0	4,281,000	344,800,000	320,280,960
道後温泉事業	1,366,076,000	1,317,136,574	1,317,136,574	100.0	0	0	1,396,626,000	1,351,284,002
卸売市場事業	665,266,000	625,275,922	623,721,239	99.8	0	1,554,683	624,900,000	601,416,806
勤労者福祉サー ビスセンター事業	96,135,000	104,676,349	103,639,703	99.0	16,100	1,020,546	88,300,000	101,131,275
鹿島観光事業	38,649,000	34,735,839	34,735,839	100.0	0	0	33,000,000	28,704,802
小規模下水道事業	6,500,000	3,259,758	3,225,716	99.0	0	34,042	6,700,000	3,448,148
松山城観光事業	535,131,000	2,650,332,783	2,650,332,783	100.0	0	0	410,900,000	2,487,179,617
後期高齢者医療	6,296,822,000	6,844,822,510	6,792,166,574	99.2	9,591,975	43,063,961	6,238,800,000	6,612,234,641
公 債 管 理	23,263,200,000	22,749,284,816	22,749,284,816	100.0	0	0	20,774,200,000	20,351,646,528
<b>計</b>	<b>156,618,743,000</b>	<b>157,380,417,855</b>	<b>155,598,234,795</b>	<b>98.9</b>	<b>341,799,658</b>	<b>1,440,383,402</b>	<b>150,855,564,000</b>	<b>153,585,904,845</b>

# 決 算 年 度 比 較 表

(単位：円・%)

30 年 度			増 減 額 ( 元 / 30 )					
金 額	対調定 割合	不納欠損額	収入未済額	予 算 現 額	調 定 額	収 入 済 額	不納欠損額	収入未済額
54,068,497,281	97.4	409,005,344	1,051,281,581	990,417,000	△112,668,833	159,089,440	△130,375,971	△141,382,302
48,699,470,985	99.4	63,416,880	223,349,428	1,361,051,000	1,258,865,232	1,290,078,221	△9,854,670	△21,358,319
736,388,417	73.0	0	272,709,514	29,400,000	△33,561,315	△33,390,095	0	△171,220
320,280,960	100.0	0	0	△319,700,000	△277,951,690	△282,232,690	0	4,281,000
1,351,284,002	100.0	0	0	△30,550,000	△34,147,428	△34,147,428	0	0
599,608,123	99.7	0	1,808,683	40,366,000	23,859,116	24,113,116	0	△254,000
100,094,629	99.0	0	1,036,646	7,835,000	3,545,074	3,545,074	16,100	△16,100
28,704,802	100.0	0	0	5,649,000	6,031,037	6,031,037	0	0
3,425,130	99.3	0	23,018	△200,000	△188,390	△199,414	0	11,024
2,487,179,617	100.0	0	0	124,231,000	163,153,166	163,153,166	0	0
6,559,212,901	99.2	7,450,669	45,571,071	58,022,000	232,587,869	232,953,673	2,141,306	△2,507,110
20,351,646,528	100.0	0	0	2,489,000,000	2,397,638,288	2,397,638,288	0	0
<b>151,510,252,011</b>	<b>98.6</b>	<b>479,872,893</b>	<b>1,595,779,941</b>	<b>5,763,179,000</b>	<b>3,794,513,010</b>	<b>4,087,982,784</b>	<b>△138,073,235</b>	<b>△155,396,539</b>

第9表

## 特 別 会 計 歳 出

区 分	元 年 度				予 算 現 額
	予 算 現 額	支 出 済 額	翌年度繰越額	不 用 額	
競 輪 事 業	18,635,800,000	15,761,041,268	0	2,874,758,732	17,628,142,000
国民健康保険 事業勘定	54,772,281,000	51,224,105,202	0	3,548,175,798	53,781,864,000
介護保険事業	50,490,283,000	49,474,824,831	0	1,015,458,169	49,129,232,000
母子父子寡婦福祉 資金貸付事業	427,500,000	342,664,979	0	84,835,021	398,100,000
駐 車 場 事 業	25,100,000	11,186,264	7,353,000	6,560,736	344,800,000
道後温泉事業	1,366,076,000	1,030,090,555	237,655,000	98,330,445	1,396,626,000
卸売市場事業	665,266,000	623,651,239	9,270,000	32,344,761	624,900,000
勤労者福祉サービス センター事業	96,135,000	76,784,848	0	19,350,152	88,300,000
鹿島観光事業	38,649,000	34,735,839	0	3,913,161	33,000,000
小規模下水道事業	6,500,000	3,225,716	0	3,274,284	6,700,000
松山城観光事業	535,131,000	433,794,214	30,849,000	70,487,786	410,900,000
後期高齢者医療	6,296,822,000	6,259,157,649	0	37,664,351	6,238,800,000
公 債 管 理	23,263,200,000	22,749,284,816	0	513,915,184	20,774,200,000
<b>計</b>	<b>156,618,743,000</b>	<b>148,024,547,420</b>	<b>285,127,000</b>	<b>8,309,068,580</b>	<b>150,855,564,000</b>

## 決 算 年 度 比 較 表

(単位：円)

30 年 度			増 減 額 (元 / 30)			
支 出 済 額	翌年度繰越額	不 用 額	予 算 現 額	支 出 済 額	翌年度繰越額	不 用 額
15,744,192,667	0	1,883,949,333	1,007,658,000	16,848,601	0	990,809,399
51,531,854,958	0	2,250,009,042	990,417,000	△307,749,756	0	1,298,166,756
47,592,897,157	0	1,536,334,843	1,361,051,000	1,881,927,674	0	△520,876,674
279,979,194	0	118,120,806	29,400,000	62,685,785	0	△33,285,785
320,280,960	0	24,519,040	△319,700,000	△309,094,696	7,353,000	△17,958,304
1,005,425,625	174,311,000	216,889,375	△30,550,000	24,664,930	63,344,000	△118,558,930
599,608,123	0	25,291,877	40,366,000	24,043,116	9,270,000	7,052,884
72,048,599	0	16,251,401	7,835,000	4,736,249	0	3,098,751
28,704,802	0	4,295,198	5,649,000	6,031,037	0	△382,037
3,425,130	0	3,274,870	△200,000	△199,414	0	△586
370,913,490	14,000,000	25,986,510	124,231,000	62,880,724	16,849,000	44,501,276
6,040,054,851	0	198,745,149	58,022,000	219,102,798	0	△161,080,798
20,351,646,528	0	422,553,472	2,489,000,000	2,397,638,288	0	91,361,712
<b>143,941,032,084</b>	<b>188,311,000</b>	<b>6,726,220,916</b>	<b>5,763,179,000</b>	<b>4,083,515,336</b>	<b>96,816,000</b>	<b>1,582,847,664</b>

第10表

## 特 別 会 計 歳 出

区 分	競 輪 事 業	国 民 健 康 保 険 事 業 勘 定	介 護 保 険 事 業	母 子 父 子 寡 婦 福 祉 資 金 貸 付 事 業
1 報 酬	3,964,800	42,968,524	71,001,481	7,975,333
2 給 料	54,884,400	187,643,111	195,629,147	0
3 職 員 手 当 等	35,668,738	115,168,700	132,519,002	0
4 共 済 費	27,339,955	72,175,083	69,863,087	795,655
5 災 害 補 償 費	0	0	0	0
6 恩 給 及 び 退 職 年 金	0	0	0	0
7 賃 金	74,398,379	32,793,009	14,628,488	0
8 報 償 費	642,787,260	557,200	3,787,200	0
9 旅 費	4,960,872	170,193	408,342	360
10 交 際 費	10,000	0	0	0
11 需 用 費	103,505,388	11,436,447	12,408,725	893,621
12 役 務 費	140,252,430	251,003,024	236,010,775	1,338,399
13 委 託 料	1,859,567,672	343,555,131	1,179,008,586	495,000
14 使 用 料 及 び 賃 借 料	236,028,812	407,070	36,464	0
15 工 事 請 負 費	77,545,948	0	628,920	0
16 原 材 料 費	133,920	0	0	0
17 公 有 財 産 購 入 費	0	0	0	0
18 備 品 購 入 費	1,246,989	4,296,190	5,549,040	0
19 負 担 金 補 助 及 び 交 付 金	560,076,038	49,977,539,050	46,530,714,897	0
20 扶 助 費	0	40,017,460	0	0
21 貸 付 金	0	0	0	119,236,228
22 補 償 補 填 及 び 賠 償 金	12,000	0	0	0
23 償 還 金 利 子 及 び 割 引 料	11,935,695,854	144,374,377	465,645,163	161,377,728
24 投 資 及 び 出 資 金	0	0	0	0
25 積 立 金	294,513	633	556,976,714	0
26 寄 附 金	0	0	0	0
27 公 課 費	2,667,300	0	8,800	0
28 繰 出 金	0	0	0	50,552,655
<b>計</b>	<b>15,761,041,268</b>	<b>51,224,105,202</b>	<b>49,474,824,831</b>	<b>342,664,979</b>



節 別 集 計 表 ( そ の 1 )

(単位：円)

駐 車 場 事 業	道 後 温 泉 事 業	卸 売 市 場 事 業	勤 労 者 福 祉 サ ー ビ ス セ ン タ ー 事 業	節 別
24,900	3,174,249	4,204,876	3,149,264	1
0	56,569,800	71,383,919	3,997,800	2
0	37,931,493	43,558,329	3,056,816	3
328,268	20,660,004	25,708,951	2,190,792	4
0	0	0	0	5
0	0	0	0	6
2,195,928	1,956,746	4,568,440	1,718,769	7
0	0	407,900	11,000	8
0	308,248	512,314	108,560	9
0	13,000	0	0	10
99,940	46,142,687	131,248,423	4,264,595	11
65,998	6,306,184	7,654,929	18,946,023	12
2,987,334	400,604,021	165,605,265	3,766,135	13
24,600	10,828,315	473,810	57,024	14
0	293,196,099	92,669,880	0	15
0	24,624	329,534	0	16
0	0	0	0	17
0	425,044	391,369	0	18
0	870,870	62,134,500	35,518,070	19
0	0	0	0	20
0	0	0	0	21
0	0	0	0	22
205,496	19,134,621	363,900	0	23
0	0	0	0	24
0	91,501,000	0	0	25
0	0	0	0	26
5,253,800	40,443,550	12,434,900	0	27
0	0	0	0	28
<b>11,186,264</b>	<b>1,030,090,555</b>	<b>623,651,239</b>	<b>76,784,848</b>	—

第10表

## 特 別 会 計 歳 出

区 分	鹿島観光事業	小規模下水道事業	松山城観光事業	後期高齢者医療
1 報 酬	0	0	2,529,896	0
2 給 料	0	0	0	44,679,700
3 職 員 手 当 等	0	0	0	28,132,795
4 共 済 費	0	0	381,733	15,545,714
5 災 害 補 償 費	0	0	0	0
6 恩 給 及 び 退 職 年 金	0	0	0	0
7 賃 金	0	0	0	4,981,338
8 報 償 費	0	0	273,003	0
9 旅 費	0	0	142,430	410
10 交 際 費	0	0	0	0
11 需 用 費	11,178,406	776,684	3,510,188	2,113,915
12 役 務 費	751,945	1,065,880	6,764,652	26,567,418
13 委 託 料	19,430,742	1,150,098	304,196,522	40,706,643
14 使用料及び賃借料	44,612	0	486,200	7,945,518
15 工 事 請 負 費	3,255,630	158,520	97,631,690	0
16 原 材 料 費	0	0	0	0
17 公 有 財 産 購 入 費	0	0	0	0
18 備 品 購 入 費	11,000	0	4,055,000	0
19 負担金補助及び交付金	52,904	0	1,155,900	6,053,770,208
20 扶 助 費	0	0	0	31,372,000
21 貸 付 金	0	0	0	0
22 補償補填及び賠償金	0	0	0	0
23 償還金利子及び割引料	0	74,534	0	3,341,990
24 投 資 及 び 出 資 金	0	0	0	0
25 積 立 金	0	0	0	0
26 寄 附 金	0	0	0	0
27 公 課 費	10,600	0	12,667,000	0
28 繰 出 金	0	0	0	0
<b>計</b>	<b>34,735,839</b>	<b>3,225,716</b>	<b>433,794,214</b>	<b>6,259,157,649</b>

節 別 集 計 表 ( そ の 2 )

(単位：円・%)

公 債 管 理	計	構 成 比	節 別
0	138,993,323	0.1	1
0	614,787,877	0.4	2
0	396,035,873	0.3	3
0	234,989,242	0.2	4
0	0	0.0	5
0	0	0.0	6
0	137,241,097	0.1	7
0	647,823,563	0.4	8
0	6,611,729	0.0	9
0	23,000	0.0	10
0	327,579,019	0.2	11
0	696,727,657	0.5	12
0	4,321,073,149	2.9	13
0	256,332,425	0.2	14
0	565,086,687	0.4	15
0	488,078	0.0	16
0	0	0.0	17
0	15,974,632	0.0	18
0	103,221,832,437	69.7	19
0	71,389,460	0.0	20
0	119,236,228	0.1	21
0	12,000	0.0	22
22,589,284,816	35,319,498,479	23.9	23
0	0	0.0	24
160,000,000	808,772,860	0.5	25
0	0	0.0	26
0	73,485,950	0.0	27
0	50,552,655	0.0	28
<b>22,749,284,816</b>	<b>148,024,547,420</b>	<b>100.0</b>	—

第11表

## 一 般 ・ 特 別 会 計

区 分	元 年 度			一 般 会 計
	一 般 会 計	特 別 会 計	計	
1 報 酬	1,568,407,749	138,993,323	1,707,401,072	1,564,114,172
2 給 料	11,232,732,480	614,787,877	11,847,520,357	11,136,075,165
3 職 員 手 当 等	8,909,827,050	396,035,873	9,305,862,923	8,986,903,620
4 共 済 費	4,232,728,698	234,989,242	4,467,717,940	4,241,735,779
5 災 害 補 償 費	2,664,634	0	2,664,634	2,139,920
6 恩 給 及 び 退 職 年 金	1,343,133	0	1,343,133	1,736,800
7 賃 金	1,197,450,027	137,241,097	1,334,691,124	1,188,747,181
8 報 償 費	635,474,489	647,823,563	1,283,298,052	637,464,095
9 旅 費	120,067,291	6,611,729	126,679,020	118,451,616
10 交 際 費	1,499,066	23,000	1,522,066	1,329,642
11 需 用 費	3,069,255,287	327,579,019	3,396,834,306	3,162,167,164
12 役 務 費	954,715,696	696,727,657	1,651,443,353	948,561,362
13 委 託 料	20,438,338,982	4,321,073,149	24,759,412,131	20,734,736,268
14 使用料及び賃借料	2,003,746,168	256,332,425	2,260,078,593	1,882,945,023
15 工 事 請 負 費	7,867,505,188	565,086,687	8,432,591,875	11,545,998,727
16 原 材 料 費	64,221,092	488,078	64,709,170	71,340,653
17 公 有 財 産 購 入 費	1,275,119,033	0	1,275,119,033	3,251,145,107
18 備 品 購 入 費	632,415,565	15,974,632	648,390,197	495,674,359
19 負 担 金 補 助 及 び 交 付 金	26,614,466,491	103,221,832,437	129,836,298,928	24,539,003,355
20 扶 助 費	51,818,175,508	71,389,460	51,889,564,968	50,526,435,010
21 貸 付 金	2,642,670,000	119,236,228	2,761,906,228	2,684,150,000
22 補 償 補 填 及 び 賠 償 金	1,858,718,670	12,000	1,858,730,670	1,810,688,583
23 償 還 金 利 子 及 び 消 呼 料	1,058,380,470	35,319,498,479	36,377,878,949	774,304,125
24 投 資 及 び 出 資 金	2,593,981,991	0	2,593,981,991	2,594,439,781
25 積 立 金	2,107,686,833	808,772,860	2,916,459,693	1,386,521,911
26 寄 附 金	23,000,000	0	23,000,000	23,000,000
27 公 課 費	10,809,900	73,485,950	84,295,850	11,104,800
28 繰 出 金	30,892,107,645	50,552,655	30,942,660,300	30,009,385,566
<b>計</b>	<b>183,827,509,136</b>	<b>148,024,547,420</b>	<b>331,852,056,556</b>	<b>184,330,299,784</b>

歳 出 節 別 集 計 表

(単位：円)

30 年 度		増 減 額 (元 / 30)			節別
特 別 会 計	計	一 般 会 計	特 別 会 計	計	
138,132,977	1,702,247,149	4,293,577	860,346	5,153,923	1
666,814,455	11,802,889,620	96,657,315	△52,026,578	44,630,737	2
424,398,995	9,411,302,615	△77,076,570	△28,363,122	△105,439,692	3
260,829,236	4,502,565,015	△9,007,081	△25,839,994	△34,847,075	4
0	2,139,920	524,714	0	524,714	5
0	1,736,800	△393,667	0	△393,667	6
151,193,164	1,339,940,345	8,702,846	△13,952,067	△5,249,221	7
532,936,034	1,170,400,129	△1,989,606	114,887,529	112,897,923	8
7,925,991	126,377,607	1,615,675	△1,314,262	301,413	9
23,000	1,352,642	169,424	0	169,424	10
350,004,904	3,512,172,068	△92,911,877	△22,425,885	△115,337,762	11
703,108,586	1,651,669,948	6,154,334	△6,380,929	△226,595	12
4,146,889,693	24,881,625,961	△296,397,286	174,183,456	△122,213,830	13
365,710,498	2,248,655,521	120,801,145	△109,378,073	11,423,072	14
523,242,271	12,069,240,998	△3,678,493,539	41,844,416	△3,636,649,123	15
517,167	71,857,820	△7,119,561	△29,089	△7,148,650	16
0	3,251,145,107	△1,976,026,074	0	△1,976,026,074	17
30,967,000	526,641,359	136,741,206	△14,992,368	121,748,838	18
101,388,735,808	125,927,739,163	2,075,463,136	1,833,096,629	3,908,559,765	19
65,779,610	50,592,214,620	1,291,740,498	5,609,850	1,297,350,348	20
122,181,360	2,806,331,360	△41,480,000	△2,945,132	△44,425,132	21
535,396	1,811,223,979	48,030,087	△523,396	47,506,691	22
33,170,391,307	33,944,695,432	284,076,345	2,149,107,172	2,433,183,517	23
0	2,594,439,781	△457,790	0	△457,790	24
799,985,626	2,186,507,537	721,164,922	8,787,234	729,952,156	25
241,120	23,241,120	0	△241,120	△241,120	26
55,661,550	66,766,350	△294,900	17,824,400	17,529,500	27
34,826,336	30,044,211,902	882,722,079	15,726,319	898,448,398	28
<b>143,941,032,084</b>	<b>328,271,331,868</b>	<b>△502,790,648</b>	<b>4,083,515,336</b>	<b>3,580,724,688</b>	—



# 松山市各基金運用状況審査意見





## 令和元年度松山市各基金運用状況審査意見

### 第1 審査の対象

令和元年度 松山市土地開発基金

令和元年度 松山市教育文化施設資料購入基金

### 第2 審査の期間

令和2年7月2日から令和2年8月11日まで

### 第3 審査の方法

各基金の運用状況書について関係帳簿等との照合調査を行い、計数の正確性、執行状況の適否について審査した。

### 第4 審査の結果

各基金の計数はいずれも正確であり、適正に運用されていた。  
各基金の概要は次のとおりである。

## 1 土地開発基金

本基金は、公用もしくは公共用に供する土地または公共の利益のために取得する必要のある土地をあらかじめ取得することにより、事業の円滑な執行を図るため設置されたもので、基金額 10 億円をもって運用されている。

なお、基金から生じた運用益（預金利子等）122 万 8 千円は一般会計に編入されている。

### 土 地 開 発 基 金 運 用 状 況

(単位：円)

区 分	30 年度末残高	決 算 年 度 中 運 用 状 況		元年度末残高
		収 入 額	支 出 額	
現 金	1,000,000,000	1,228,392	1,228,392	1,000,000,000
		〔運用益 1,228,392〕 を含む。	〔運用益 1,228,392〕 を含む。	
土 地	0	取 得 額	所 管 替 額	0
		0	0	
計	1,000,000,000	1,228,392	1,228,392	1,000,000,000

## 2 教育文化施設資料購入基金

本基金は、教育文化施設に展示する資料をあらかじめ購入することにより、教育文化事業を円滑かつ効率的に行うため設置されたもので、基金額 3 億円をもって運用されている。

なお、基金から生じた運用益（預金利子）6 万円は一般会計に編入されている。

### 教育文化施設資料購入基金運用状況

(単位：円)

区 分	30 年度末残高	決 算 年 度 中 運 用 状 況		元年度末残高
		収 入 額	支 出 額	
現 金	300,000,000	5,559,918	5,559,918	300,000,000
		(運用益 59,918 を含む。)	(運用益 59,918 を含む。)	
教 育 文 化 施 設 資 料	0 (0 件)	購 入 額	所 管 替 額	0 (0 件)
		5,500,000 (1 件)	5,500,000 (1 件)	
<b>計</b>	<b>300,000,000</b>			<b>300,000,000</b>

(注) 購入額の内訳は、「平形銅剣 2 口」550 万円である。