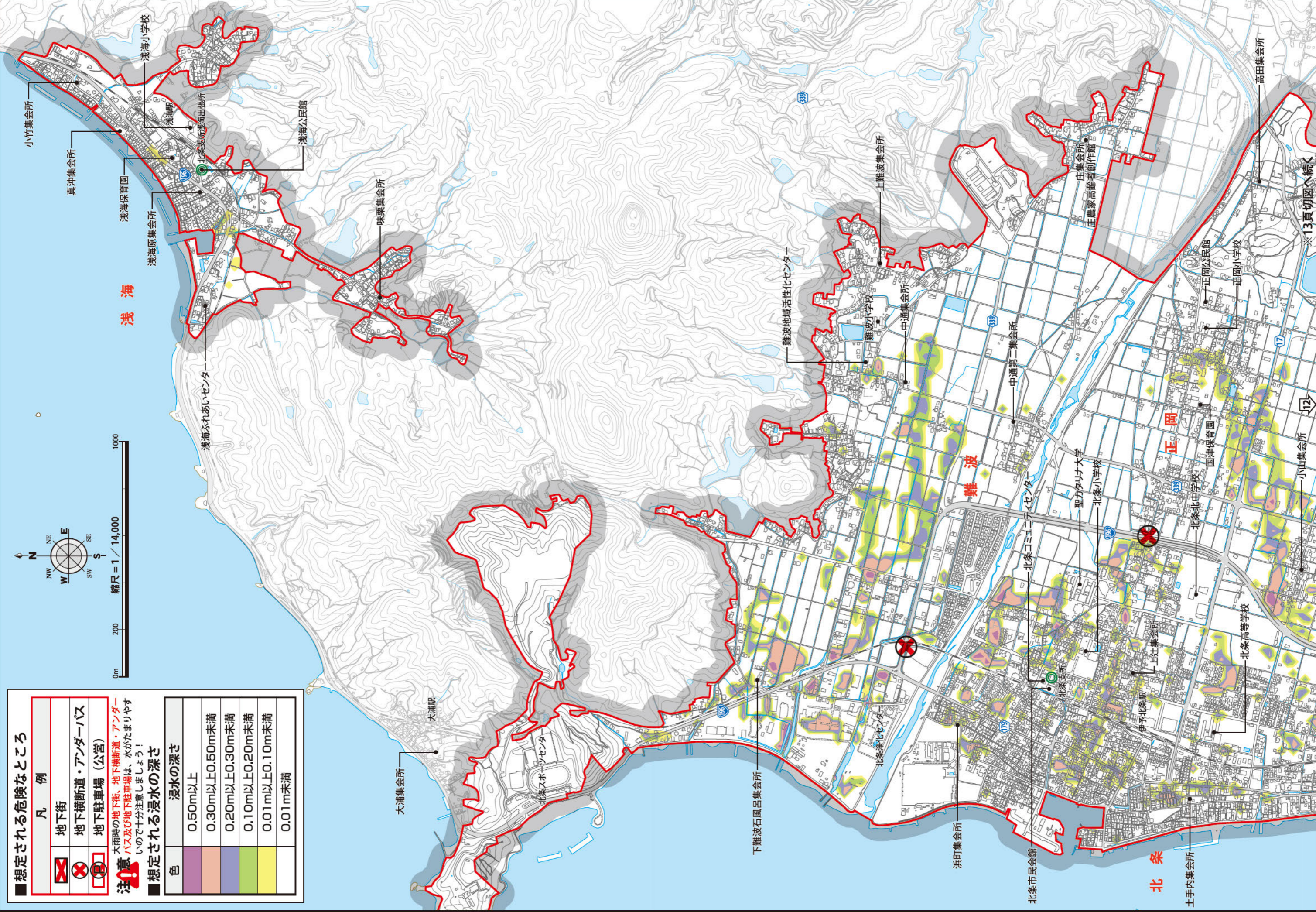


●市役所・支所 ●消防署 ●消防支署 ●指定避難所(地震や津波、高潮、土砂災害、外水氾濫(洪水)が発生し避難が必要な場合は、災害時に開設されている指定避難所に避難してください)



■想定される危険なところ

	地下街
	地下横断道・アンダーパス
	地下駐車場(公営)

注意 大雨時の地下街、地下横断道・アンダーパス及び地下駐車場は、水がたまりやすいので十分注意しましょう！

■想定される浸水の深さ

色	浸水の深さ
Dark Purple	0.50m以上
Medium Purple	0.30m以上0.50m未満
Light Purple	0.20m以上0.30m未満
Light Blue	0.10m以上0.20m未満
Yellow	0.01m以上0.10m未満
White	0.01m未満

注意！マップの見方は8ページ「まつやま総合防災マップ」をご活用ください。地震、津波、高潮、土砂災害、外水氾濫(洪水)等には「まつやま総合防災マップ」をご活用ください。 ※13頁切図へ続く