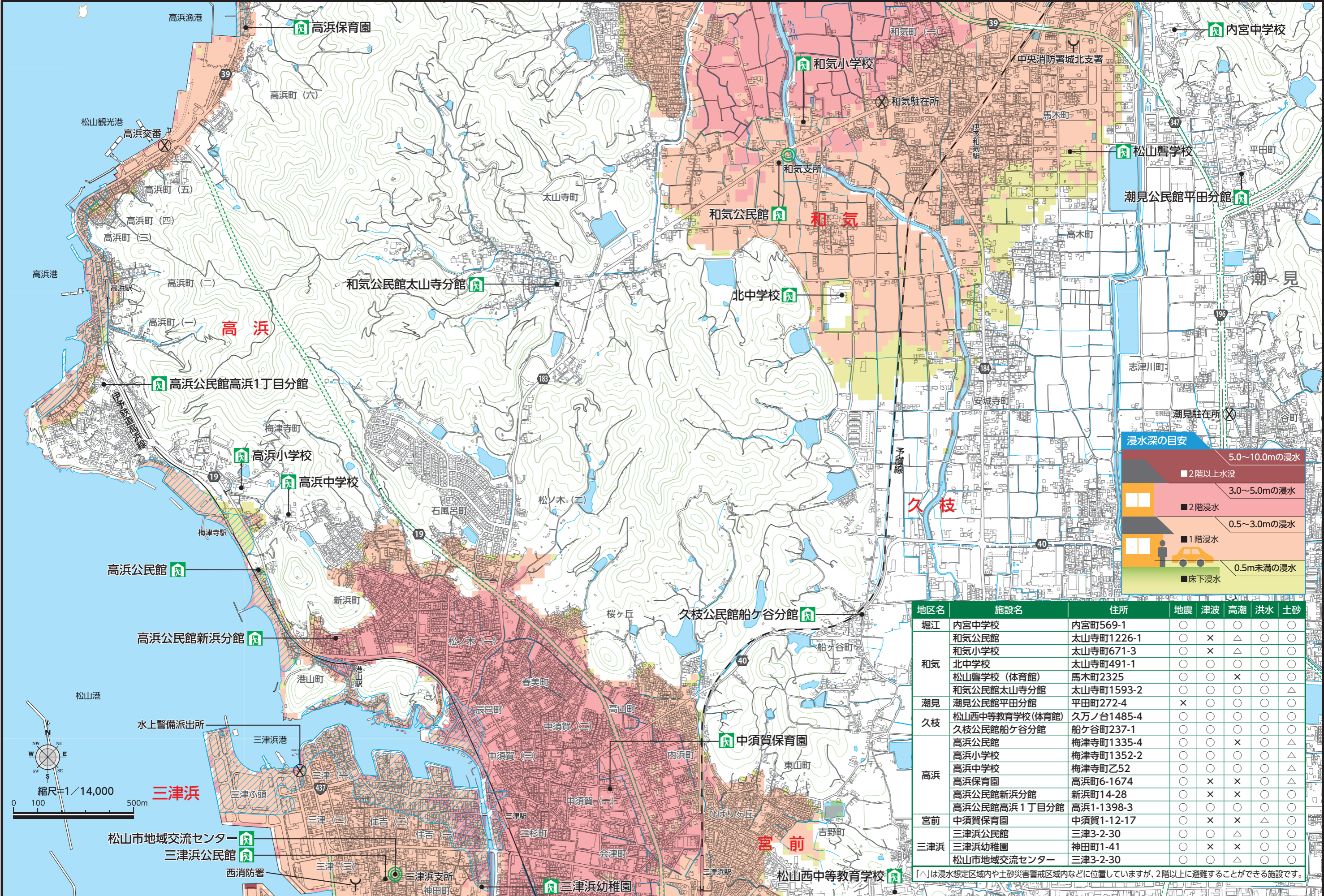


- 指定避難所
- 消防署・支署・出張所
- 主要避難路
- 56 国道 30 県道
- 市役所・支所・出張所
- 警察署・交番・駐在所
- 地下街・地下横断道・アンダーパス
- 潮位観測所

- 高潮想定浸水深
- 0.5m未滿
- 0.5~3.0m
- 3.0~5.0m
- 5.0~10.0m
- 平成3年台風19号による推定浸水範囲



### 浸水深の目安

- 5.0~10.0mの浸水
- 2階以上水没
- 3.0~5.0mの浸水
- 2階浸水
- 0.5~3.0mの浸水
- 1階浸水
- 0.5m未滿の浸水
- 床下浸水

地区名	施設名	住所	地震	津波	高潮	洪水	土砂
堀江	内宮中学校	内宮町569-1	○	○	○	○	○
	和気公民館	太山寺町1226-1	○	×	△	○	○
	和気小学校	太山寺町671-3	○	×	△	○	○
和気	北中学校	太山寺町491-1	○	○	○	○	○
	松山聾学校(体育館)	馬木町2325	○	○	×	○	○
	和気公民館太山寺分館	太山寺町1593-2	○	○	○	○	△
潮見	潮見公民館平田分館	平田町272-4	×	○	○	○	○
久枝	松山西中等教育学校(体育館)	久乃ノ台1485-4	○	○	○	○	○
	久枝公民館船ヶ谷分館	船ヶ谷町237-1	○	○	○	○	○
高浜	高浜公民館	梅津寺町1335-4	○	○	×	○	△
	高浜小学校	梅津寺町1352-2	○	○	○	○	△
	高浜中学校	梅津寺町乙52	○	○	○	○	△
	高浜保育園	高浜町16-1674	○	×	×	○	△
宮前	高浜公民館新浜分館	新浜町14-28	○	×	×	○	○
	高浜公民館高浜1丁目分館	高浜1-1398-3	○	○	○	○	○
	中須賀保育園	中須賀1-12-17	○	×	×	△	○
三津浜	三津浜公民館	三津3-2-30	○	○	△	○	○
	三津浜幼稚園	神田町1-41	○	×	×	○	○
三津浜	松山市地域交流センター	三津3-2-30	○	○	△	○	○

△は浸水想定区域内や土砂災害警戒区域内などに位置していますが、2階以上に避難することができる施設です。

