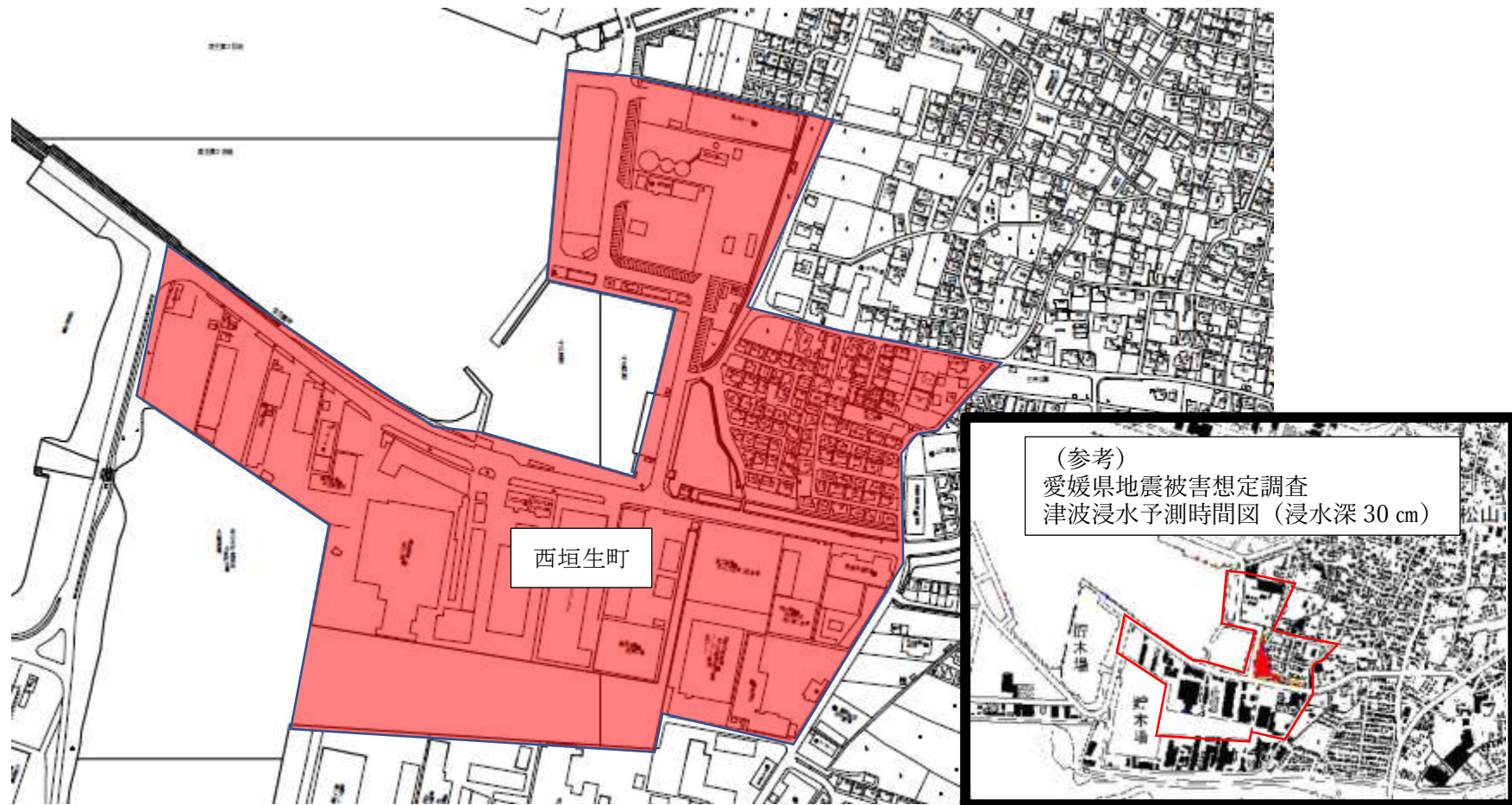


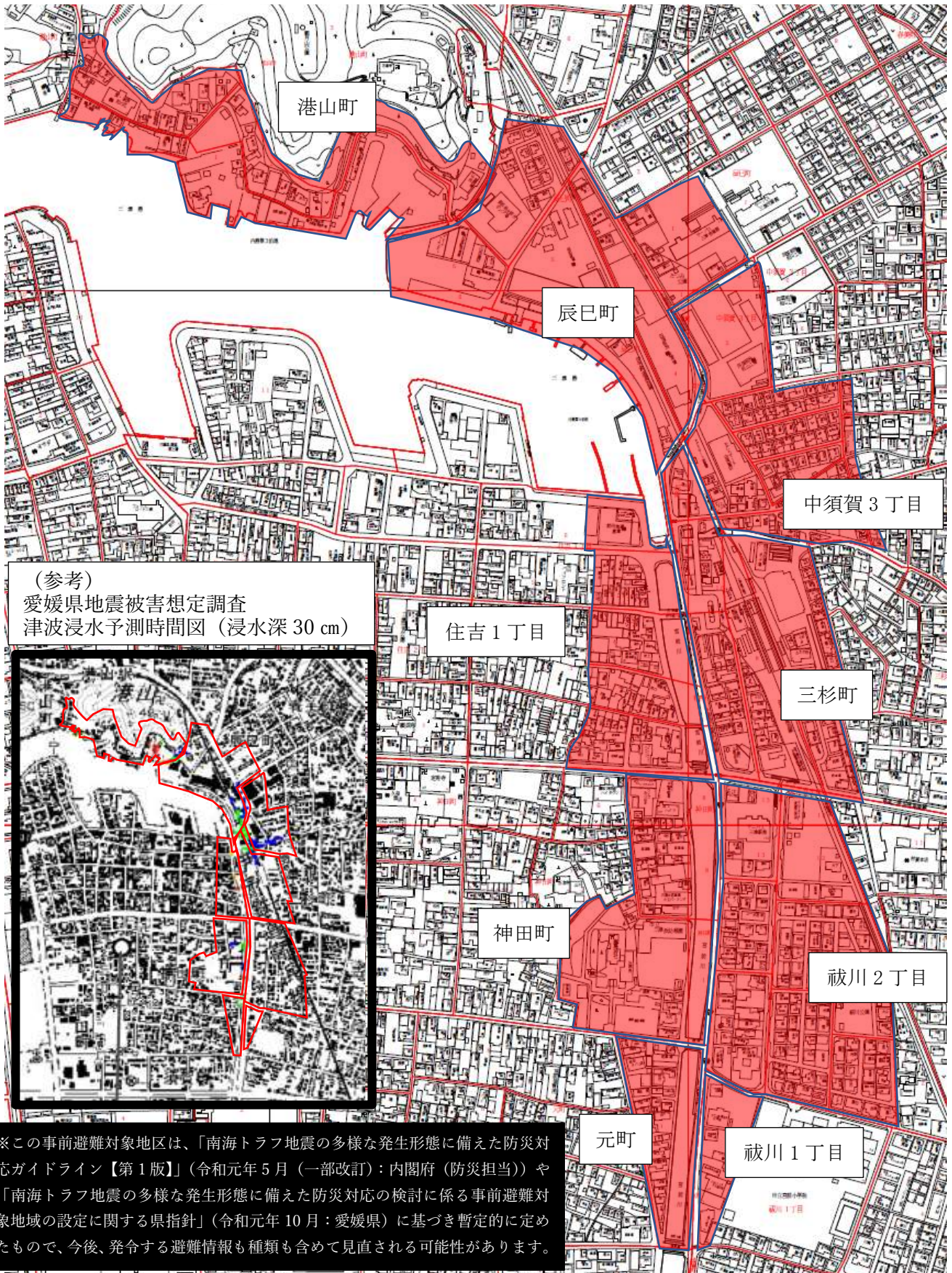
事前避難対象地域

(1) 西垣生町の一部

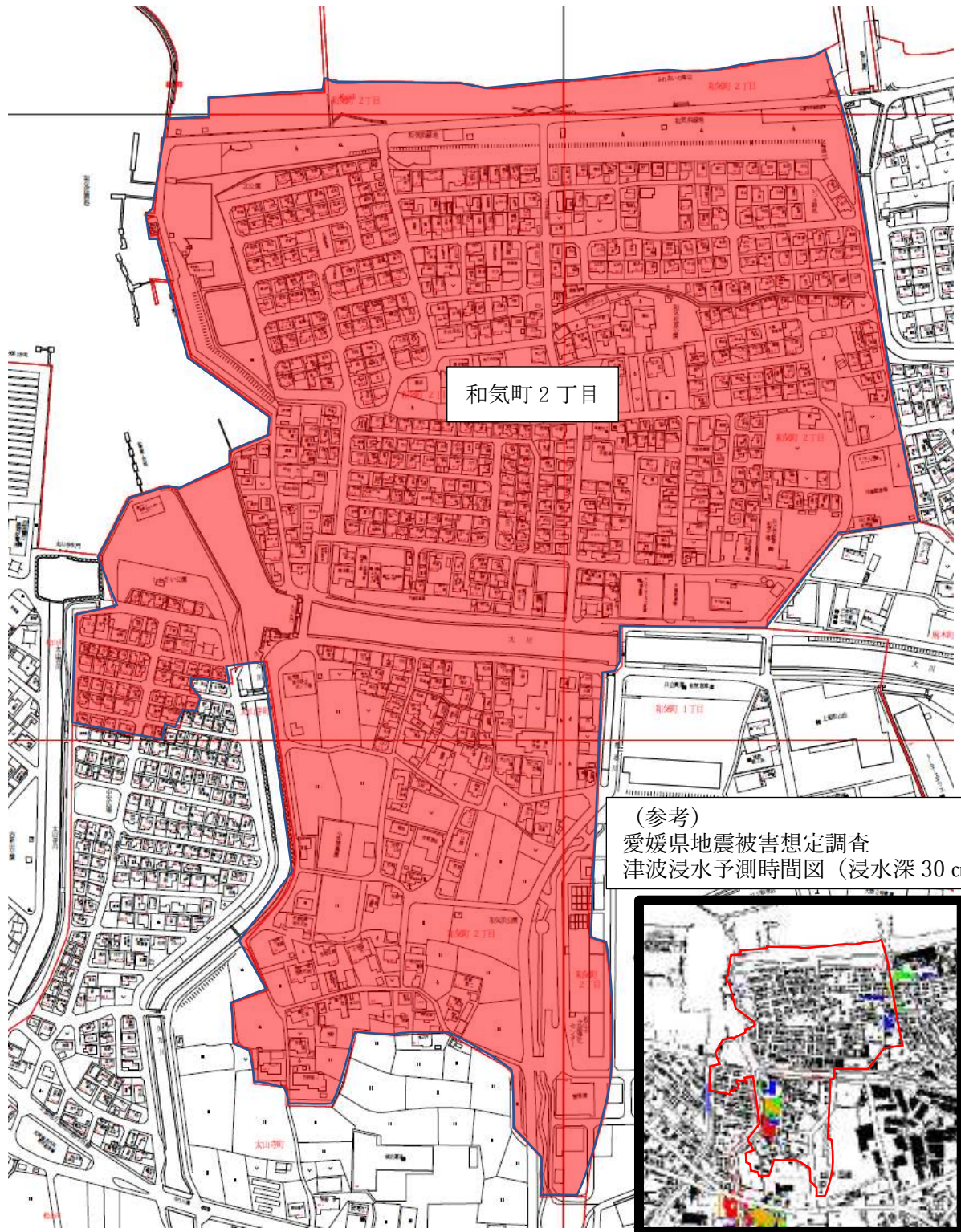


※この事前避難対象地区は、「南海トラフ地震の多様な発生形態に備えた防災対応ガイドライン【第1版】」(令和元年5月(一部改訂):内閣府(防災担当))や「南海トラフ地震の多様な発生形態に備えた防災対応の検討に係る事前避難対象地域の設定に関する県指針」(令和元年10月:愛媛県)に基づき暫定的に定めたもので、今後、発令する避難情報も種類も含めて見直される可能性があります。

- (2) 辰巳町の一部、(3) 中須賀3丁目の一部、(4) 祓川1丁目の一部、(5) 祓川2丁目の一部
 (6) 三杉町の一部、(7) 神田町の一部、(8) 住吉1丁目の一部、(9) 元町の一部、
 (10) 港山町の一部

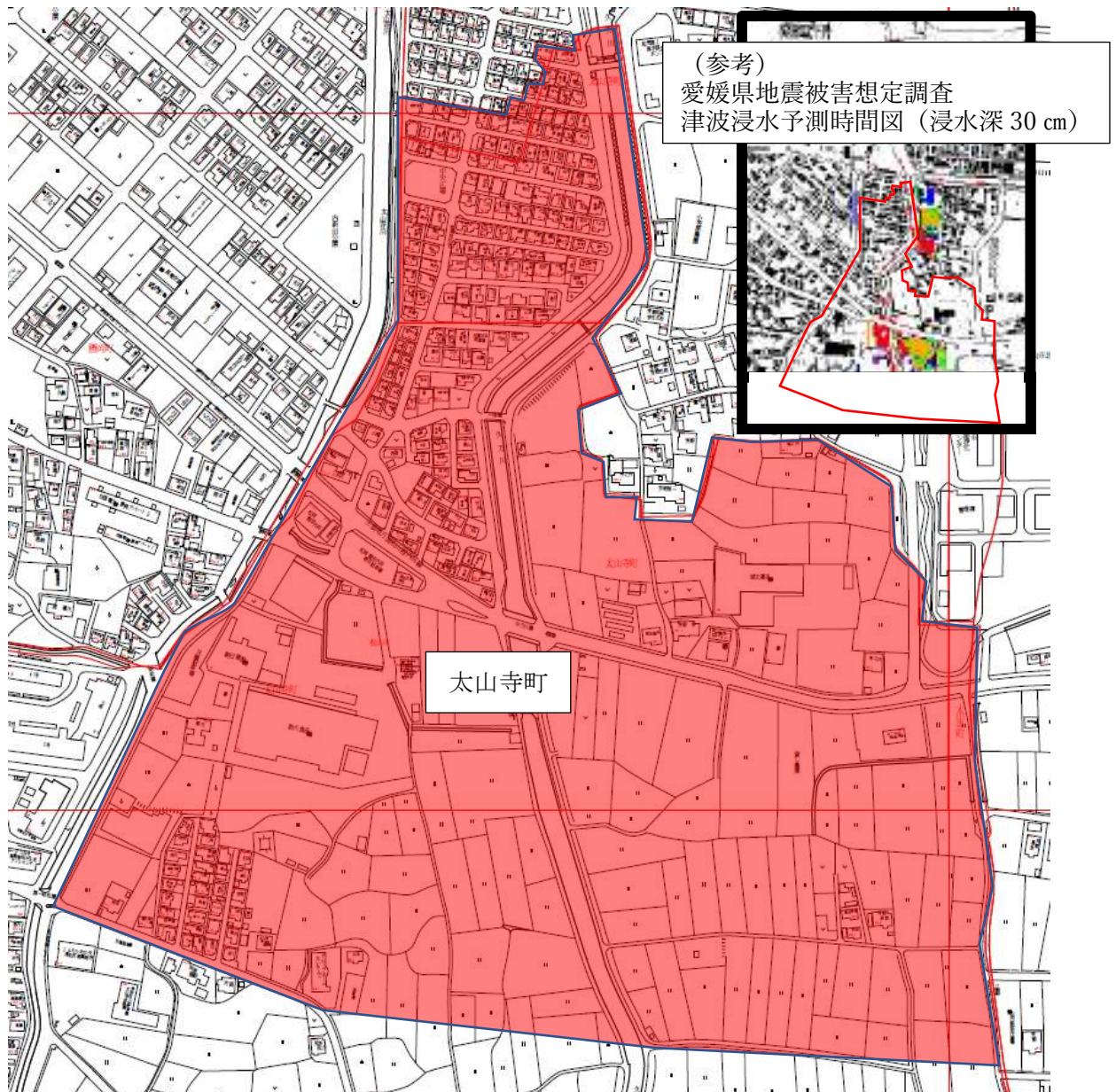


(11) 和気町 2 丁目



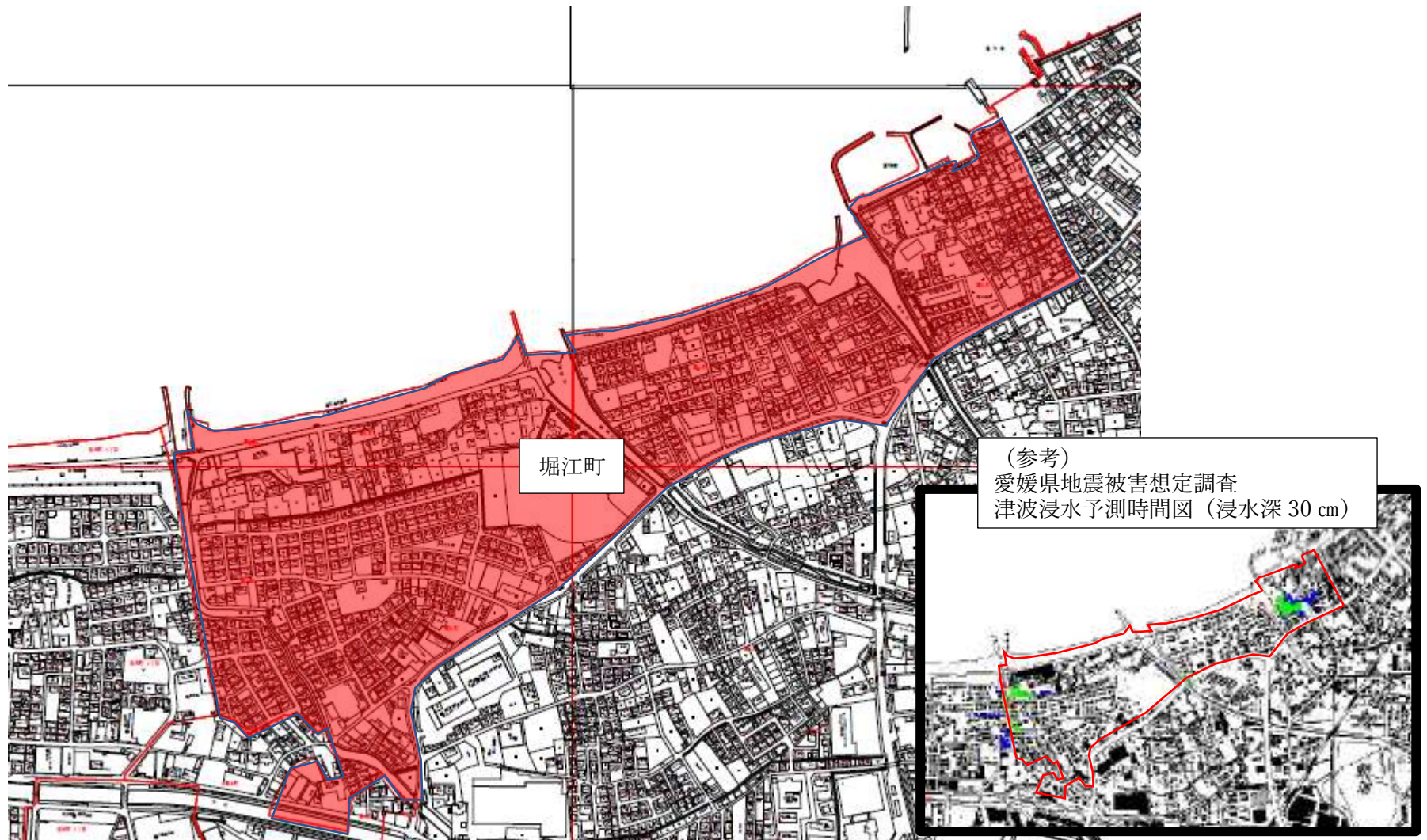
※この事前避難対象地区は、「南海トラフ地震の多様な発生形態に備えた防災対応ガイドライン【第1版】」(令和元年5月(一部改訂):内閣府(防災担当))や「南海トラフ地震の多様な発生形態に備えた防災対応の検討に係る事前避難対象地域の設定に関する県指針」(令和元年10月:愛媛県)に基づき暫定的に定めたもので、今後、発令する避難情報も種類も含めて見直される可能性があります。

(12) 太山寺町の一部



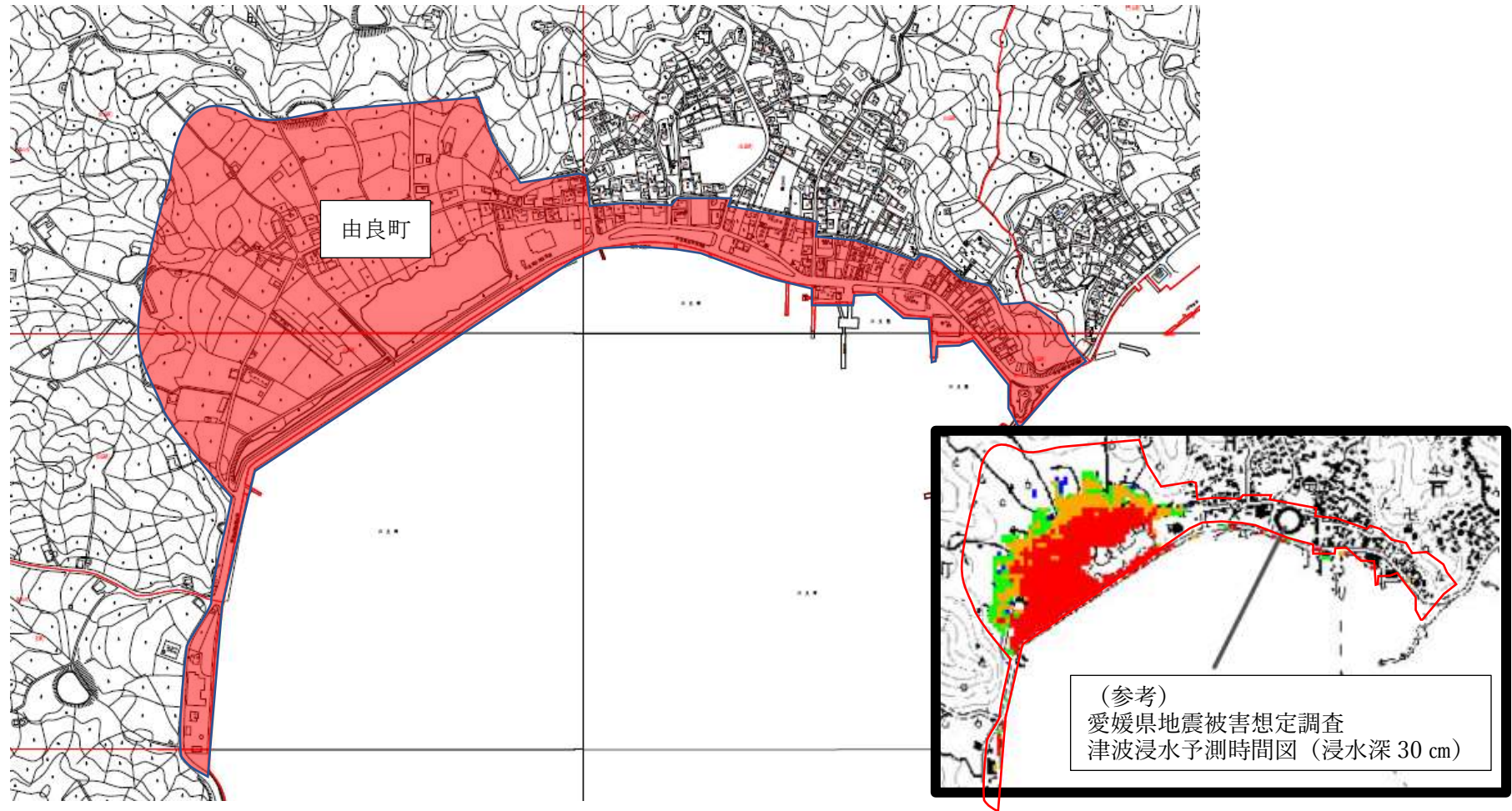
※この事前避難対象地区は、「南海トラフ地震の多様な発生形態に備えた防災対応ガイドライン【第1版】」（令和元年5月（一部改訂）：内閣府（防災担当））や「南海トラフ地震の多様な発生形態に備えた防災対応の検討に係る事前避難対象地域の設定に関する県指針」（令和元年10月：愛媛県）に基づき暫定的に定めたもので、今後、発令する避難情報も種類も含めて見直される可能性があります。

(13) 堀江町の一部



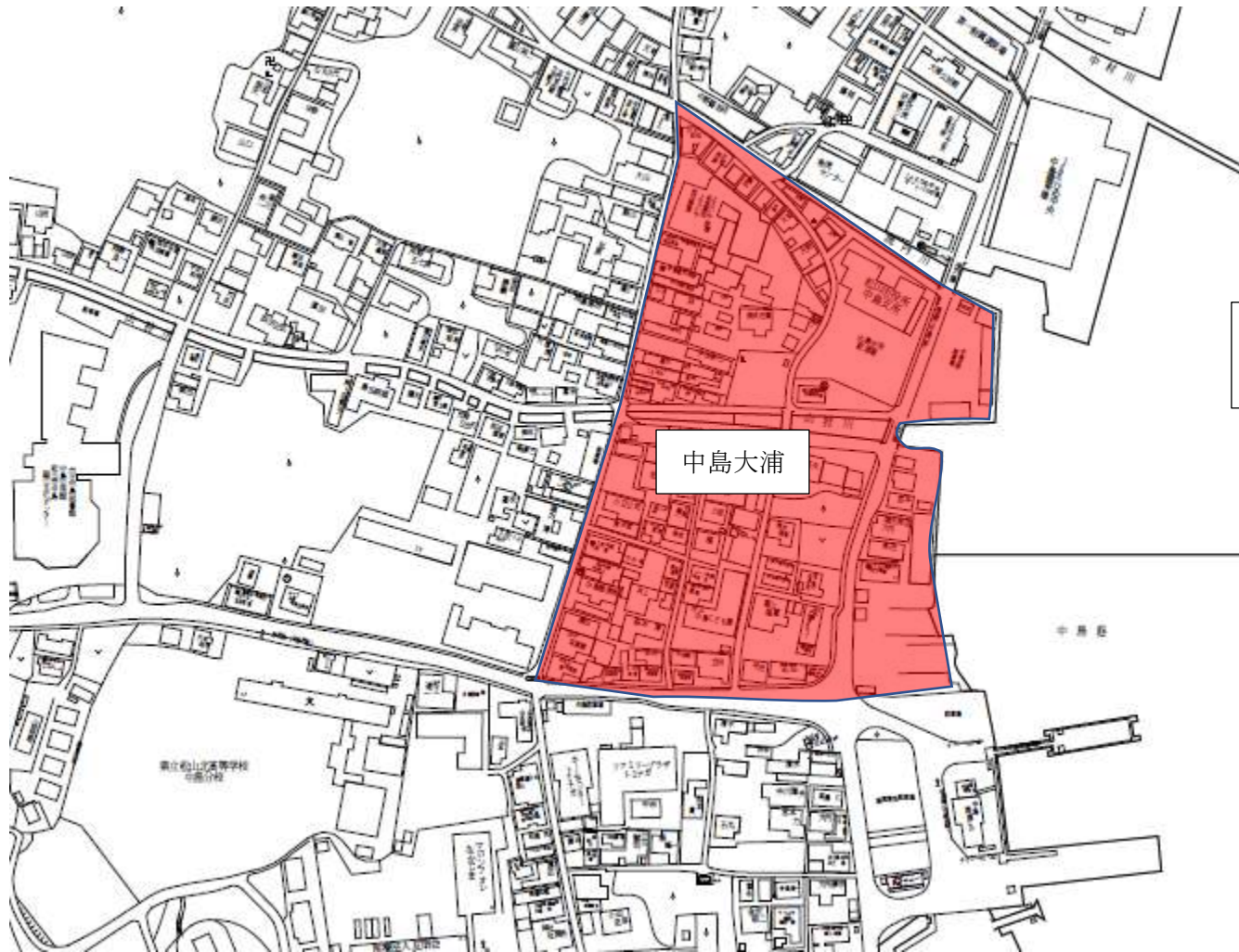
※この事前避難対象地区は、「南海トラフ地震の多様な発生形態に備えた防災対応ガイドライン【第1版】」(令和元年5月(一部改訂):内閣府(防災担当))や「南海トラフ地震の多様な発生形態に備えた防災対応の検討に係る事前避難対象地域の設定に関する県指針」(令和元年10月:愛媛県)に基づき暫定的に定めたもので、今後、発令する避難情報も種類も含めて見直される可能性があります。

(14) 由良町



※この事前避難対象地区は、「南海トラフ地震の多様な発生形態に備えた防災対応ガイドライン【第1版】」(令和元年5月(一部改訂): 内閣府(防災担当))や「南海トラフ地震の多様な発生形態に備えた防災対応の検討に係る事前避難対象地域の設定に関する県指針」(令和元年10月: 愛媛県)に基づき暫定的に定めたもので、今後、発令する避難情報も種類も含めて見直される可能性があります。

(15) 中島大浦



(参考)
愛媛県地震被害想定調査
津波浸水予測時間図 (浸水深 30 cm)



※この事前避難対象地区は、「南海トラフ地震の多様な発生形態に備えた防災対応ガイドライン【第1版】」(令和元年5月(一部改訂):内閣府(防災担当))や「南海トラフ地震の多様な発生形態に備えた防災対応の検討に係る事前避難対象地域の設定に関する県指針」(令和元年10月:愛媛県)に基づき暫定的に定めたもので、今後、発令する避難情報も種類も含めて見直される可能性があります。