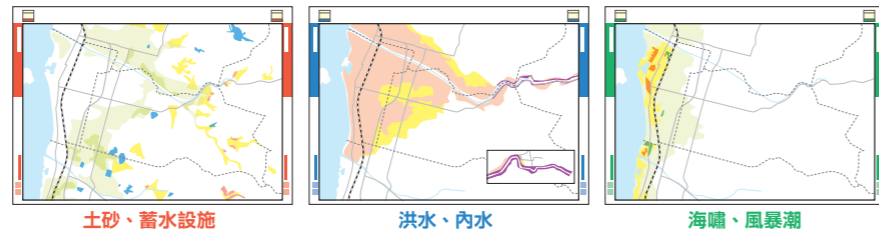


如何閱讀災害預測圖

根據災害類型標示

災害預測圖有3種類，其顏色標示如下：**[紅色]**…土砂、蓄水設施；**[藍色]**…洪水、內水；**[綠色]**…海嘯、風暴潮。沒有洪水、內水氾濫的受害潛在地區和沒有海嘯、風暴潮危險性的地區，沒有**[藍色]**和**[綠色]**災害預測圖。



各災害的預測條件

土砂災害(土砂災害警戒區域/土砂災害特別警戒區域)

愛媛縣根據土砂災害防治法，將指定的警戒區域依照土砂災害的種類範圍標示。「土砂災害警戒區域(黃色區域)」是發生土砂災害陡坡崩塌等情形時，居民等的生命和身體有危險的區域；「土砂災害特別警戒區域(紅色區域)」是建築物發生損壞，以及居民等的生命和身體有顯著危險的區域。

蓄水設施氾濫(防災重點蓄水設施/蓄水設施淹水潛在區域)

將預測299處防災重點蓄水設施在滿水潰壞時的淹水潛在區域重合，顯示其範圍和最大淹水深度。
※各蓄水設施的淹水深度，請查閱「蓄水設施災害預測圖」。

河川洪水(洪水淹水潛在區域/最大淹水深度)

根據水防法，將河川管理者公佈的預測最大規模降雨(1000年1次左右)的洪水淹水潛在區域重合，顯示其範圍和最大淹水深度。

[範例說明]房屋倒塌等氾濫潛在區域

顯示在最大預測降雨量的情況下，附近的堤防潰壞時，一般建築物倒塌、流走等危險性較高的區域。來自洪流或河岸侵蝕。

- 房屋倒塌等氾濫潛在區域(洪流)…因洪流氾濫，導致木造房屋可能流走、倒塌的範圍
 - 房屋倒塌等氾濫潛在區域(河岸侵蝕)…因洪水河岸侵蝕，導致房屋可能流走、倒塌的範圍
- ※各河川的詳細淹水深度、持續淹水時間，請查閱「松山洪水災害預測圖」。

河川名稱	重信川	石手川	小野川	立岩川
河川管理者	國家	國家、愛媛縣	愛媛縣	愛媛縣
預測24小時總降雨量	626mm	705mm	754mm	769mm

內水氾濫(內水淹水潛在區域/最大淹水深度)

預測總雨量299mm、時間最大雨量83.5mm的大雨，所作出的內水氾濫淹水潛在區域範圍和最大淹水深度。
※詳細淹水深度請查閱「松山內水災害預測圖」。

海嘯災害(海嘯災害警戒區域/最大淹水深度(標準水位))

根據海嘯防災區域相關法律，顯示愛媛縣指定的海嘯災害警戒區域範圍和標準水位。

風暴潮災害(風暴潮淹水潛在區域)

根據水防法，顯示愛媛縣公佈的預測最大規模風暴潮淹水潛在區域範圍。
※詳細淹水深度、持續淹水時間，請查閱「松山風暴潮災害預測圖」。

●預測史上最大的颱風

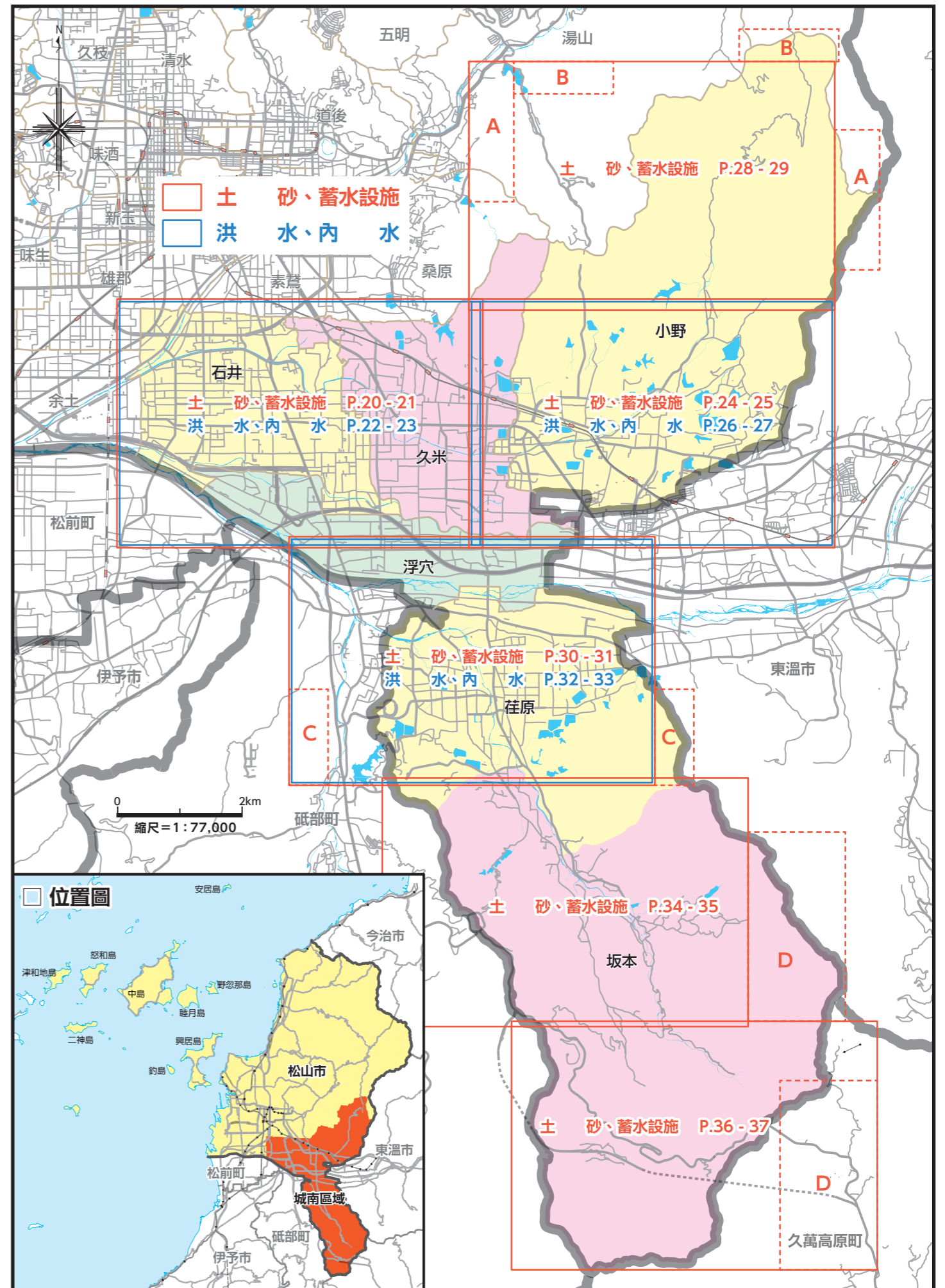
- 中心氣壓 900hPa (相當於室戶颱風)
 - 半徑、移動速度 最大旋轉風速半徑75km*(相當於伊勢灣颱風)
移動速度75km/h (相當於伊勢灣颱風)
- ※最大旋轉風速半徑是指從颱風中心到颱風周圍速度最大點的距離。

⚠ 每項皆以當前知識設定，但有可能發生超出預測的災害。

製作災害預測圖時使用的地圖資料為國土地理院發行之最新數值地圖(國土基本資訊)，但是隨著時間的變化，會發生與現狀不符之處，尚請諒解。關於土砂災害等危險資訊，僅為確認大致位置之參考圖，並未明示警戒區域等的邊界和範圍。此外，避難所等防災資訊為令和4年(2022年)1月當時的內容，今後有可能變更，敬請注意。本出版物的封面、啟發文章、地圖等，未經松山市同意不得擅自複製、轉載。

索引圖

[久米、小野、浮穴、石井、荏原、坂本]



Check!

確認網路版防災圖

松山市防災門戶網站有登載網路版防災圖，可更詳細地確認災害的危險性。

- ① 進入「松山市防災門戶網站」

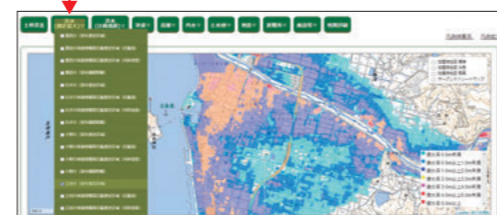
松山市防災門戶網站

搜尋



- ② 點擊「松山市網路版防災圖」

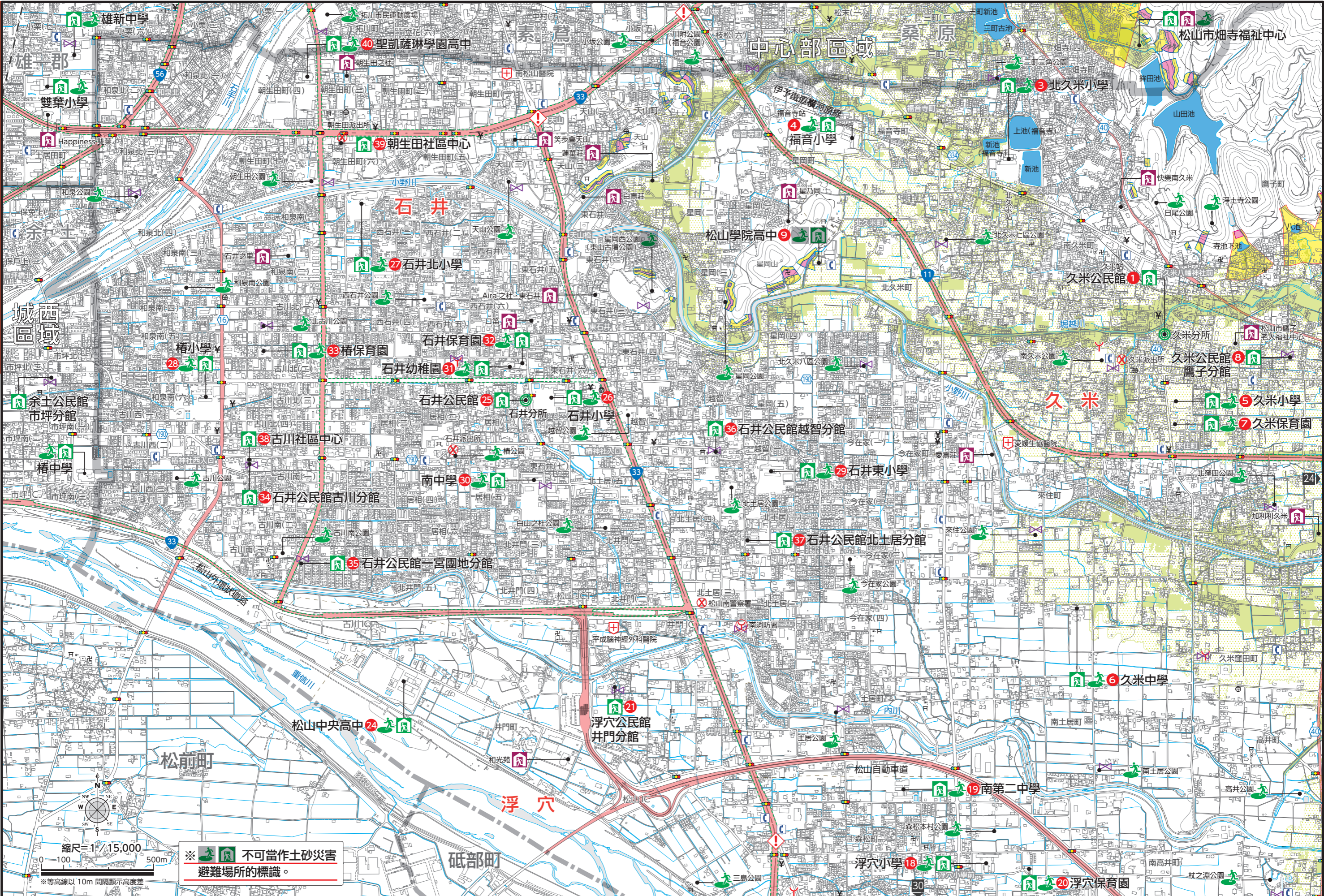
- ③ 選擇想確認的災害風險



<p>城南區域</p> <p>20</p> <p>土砂、蓄水設施</p>	<p>指定緊急避難場所 ※</p> <p>指定避難所 ※</p> <p>福祉避難所</p>	<p>市公所分所、辦事處</p> <p>消防署分署、辦事處</p> <p>消防隊幫浦藏置所</p>	<p>警察署派出所、駐在所</p> <p>急救醫療機構</p> <p>防災行政無線(廣播警報器)</p>	<p>直升機緊急時起降處</p> <p>地下街、地下道</p> <p>高架橋下通道</p> <p>公共電話(室外)</p>	<p>緊急輸送道路</p> <p>主要避難道路</p> <p>消防前線</p> <p>交叉路口名稱</p>	<p>國道</p> <p>縣道</p> <p>銀行、信用金庫</p> <p>郵局</p> <p>神社</p> <p>寺院</p>	<p>〈土砂災害警戒區域、特別警戒區域〉</p> <p>警戒區域(陡峭坡地)</p> <p>警戒區域(土石流)</p> <p>警戒區域(崩塌)</p> <p>特別警戒區域(陡峭坡地)</p> <p>特別警戒區域(土石流)</p> <p>特別警戒區域(崩塌)</p> <p>〔無符合區域〕</p>	<p>〈防災重點蓄水設施/蓄水設施淹水潛勢區域〉</p> <p>防災重點蓄水設施</p> <p>潰決時可能導致住家等淹水的蓄水設施</p> <p>0.5m以上</p> <p>未滿0.5m</p>	<p>城南區域</p> <p>21</p> <p>土砂、蓄水設施</p>
---	---	---	--	---	---	--	---	---	---

浮穴、石井

久米、浮穴、石井



土砂災害、蓄水設施氾濫

土砂災害、蓄水設施氾濫

縮尺=1/15,000

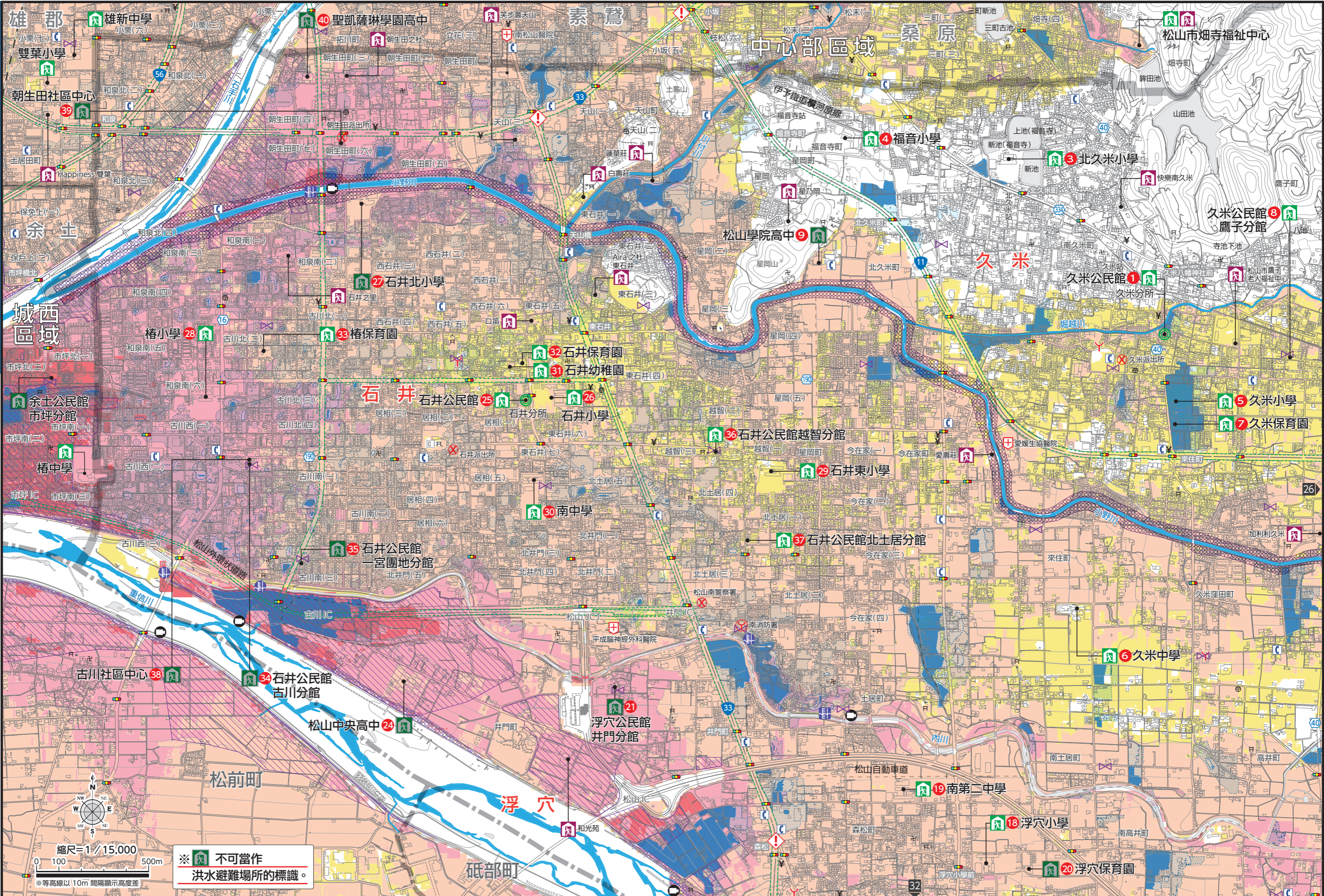
※ 不可當作土砂災害避難場所的標識。

※等高線以10m間隔顯示高度差

城南区 22 洪水、内水	指定避難所※ 福祉避難所 指定緊急避難場所 請參照第20、21頁	市公所分所、辦事處 消防署分署、辦事處 消防隊 幫浦藏置所	警察署派出所、駐在所 急救醫療機構 防災行政無線 (廣播警報器)	直升機緊急時起降處 地下街、地下道 高架橋下通道 公共電話(室外)	主要避難道路 緊急輸送道路 請參照第20、21頁	國道 縣道 銀行、信用金庫 郵局 神社 寺院	(洪水淹水潛勢區域/最大淹水深度) ※重信川·石手川·小野川 0.5m以上 0.5~3.0m 3.0~5.0m 未滿0.5m 房屋倒塌等氾濫潛勢區域(洪流) 房屋倒塌等氾濫潛勢區域(河岸侵蝕)	(内水淹水潛勢區域/最大淹水深度) 一般水位計 危機管理型水位計 即時影像 0.5m以上 0.3~0.5m 未滿0.3m	城南区 23 洪水、内水
--------------------	---	--	---	--	--------------------------------	---------------------------------------	--	--	--------------------

浮穴、石井

久米、浮穴、石井



河川洪水、内水氾濫

河川洪水、内水氾濫

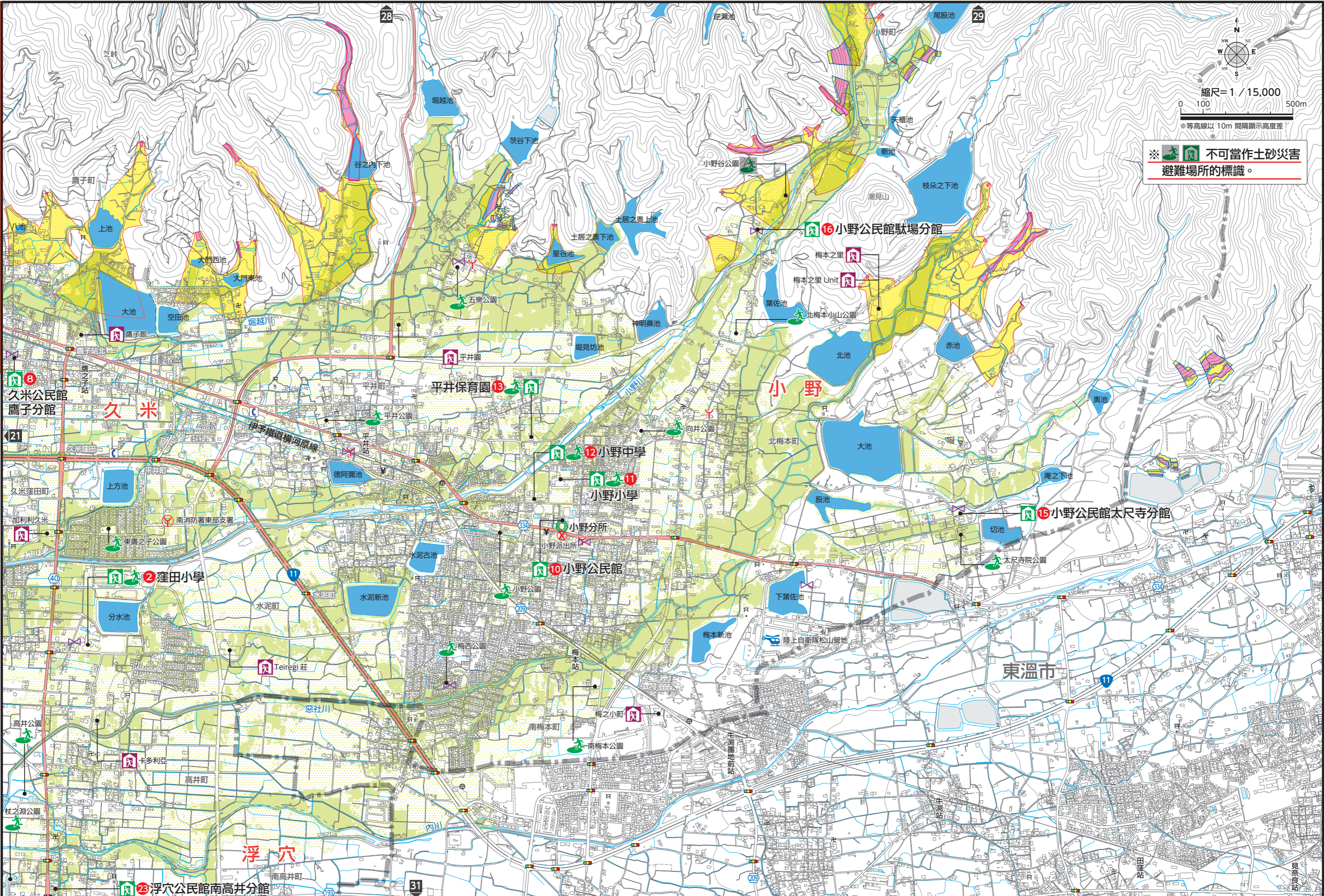
※不可當作
洪水避難場所的標識。

縮尺=1/15,000
0 100 500m
※等高線以10m間隔顯示高度差

城南區域 24 土砂、蓄水設施	指定緊急避難場所 ※ 指定避難所 ※ 福祉避難所	市公所分所、辦事處 消防署分署、辦事處 消防隊幫浦藏置所	警察署派出所、駐在所 急救醫療機構 防災行政無線(廣播警報器)	直升機緊急時起降處 地下街、地下道 高架橋下通道 公共電話(室外)	緊急輸送道路 主要避難道路 消防員前 交叉路口名稱	國道 銀行、信用金庫 郵局 神社 寺院	縣道	土砂災害警戒區域、特別警戒區域 警戒區域(陡峭坡地) 警戒區域(土石流) 警戒區域(崩塌) 特別警戒區域(陡峭坡地) 特別警戒區域(土石流) (無符合區域)	防災重點蓄水設施 / 蓄水設施淹水潛勢區域 防災重點蓄水設施 決潰時可能導致住家等淹水的蓄水設施	城南區域 25 土砂、蓄水設施
------------------------------	--------------------------------	------------------------------------	---------------------------------------	--	---------------------------------	---------------------------------	----	--	--	------------------------------

久米、小野、浮穴

小野

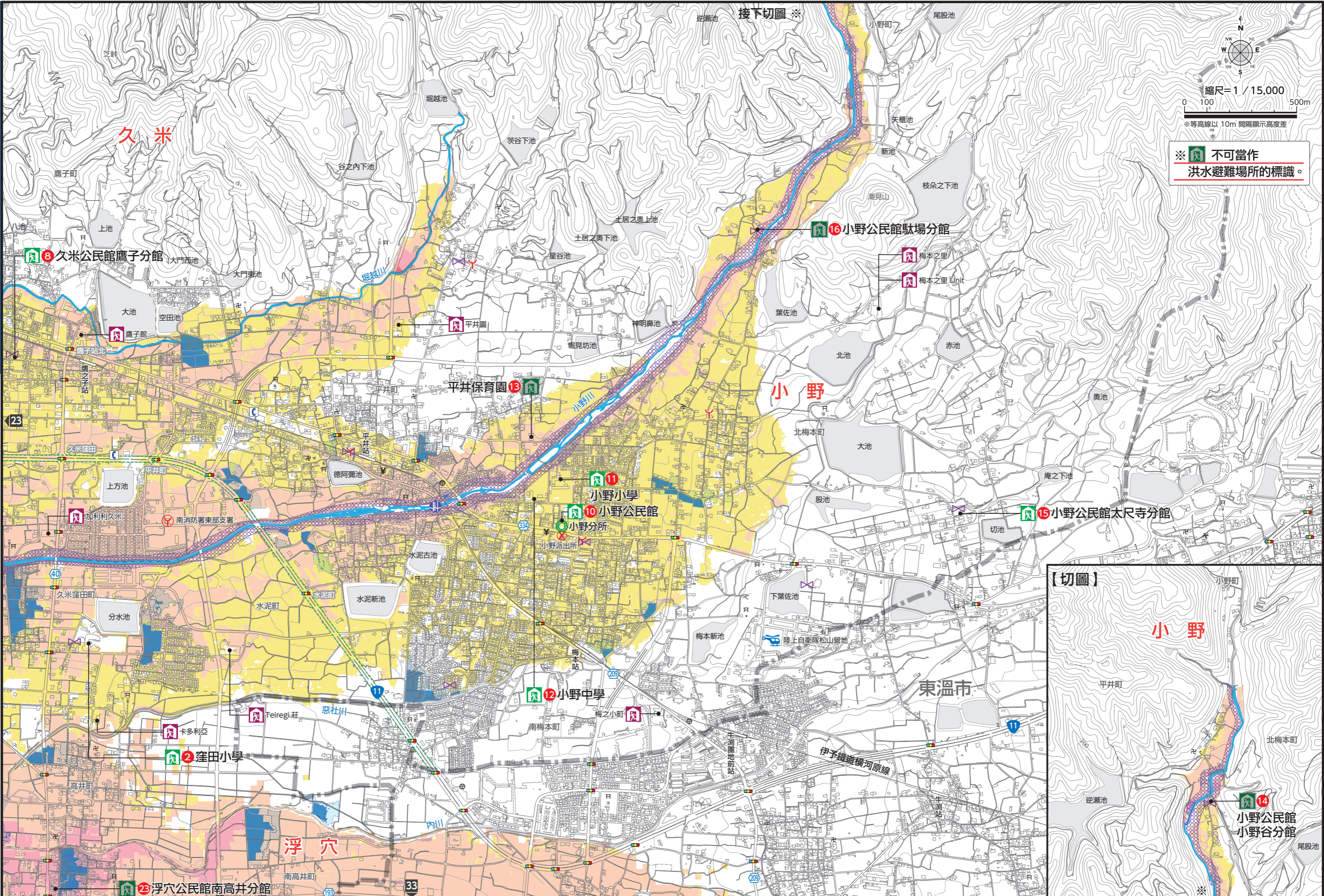


土砂災害、蓄水設施氾濫

土砂災害、蓄水設施氾濫

久米、小野、浮穴

小野



※ 不可當作
洪水避難場所的標識。

縮尺=1/15,000
0 100 500m
※等高線以10m間隔顯示高度差

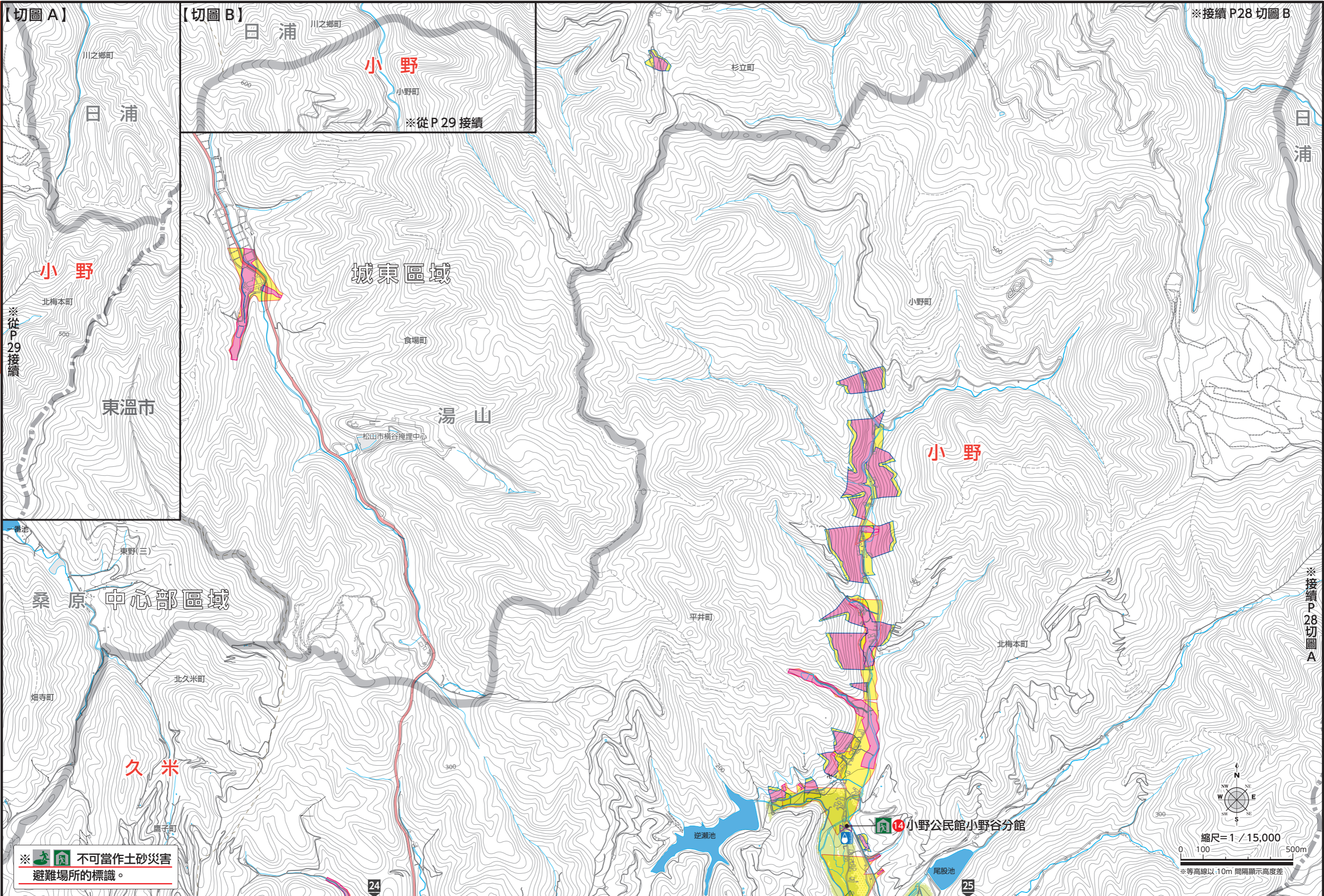


河川洪水、內水氾濫

河川洪水、內水氾濫

久米、小野

小野



土砂災害、蓄水設施氾濫

土砂災害、蓄水設施氾濫

※ 不可當作土砂災害避難場所的標識。

縮尺=1/15,000
0 100 500m
※等高線以10m間隔顯示高度差

城南區域 30 土砂、蓄水設施	指定緊急避難場所 ※ 指定避難所 ※ 福祉避難所	市公所分所、辦事處 消防署分署、辦事處 消防隊幫浦藏置所	警察署派出所、駐在所 急救醫療機構 防災行政無線(廣播警報器)	直升機緊急時起降處 地下街、地下道 高架橋下通道 公共電話(室外)	緊急輸送道路 主要避難道路 消防員前 交叉路口名稱	國道 縣道 銀行、信用金庫 郵局 神社 寺院	〈土砂災害警戒區域、特別警戒區域〉 警戒區域(陡峭坡地) 警戒區域(土石流) 警戒區域(崩塌) 特別警戒區域(陡峭坡地) 特別警戒區域(土石流) 〔無符合區域〕	〈防災重點蓄水設施/蓄水設施淹水潛勢區域〉 防災重點蓄水設施 雨量計 0.5m以上 未滿0.5m	城南區域 31 土砂、蓄水設施
------------------------------	--------------------------------	------------------------------------	---------------------------------------	--	---------------------------------	---------------------------------------	--	--	------------------------------

浮穴、荏原

浮穴、荏原、坂本



【切圖】

東溫市

荏原

津吉町

※從P 31 接續

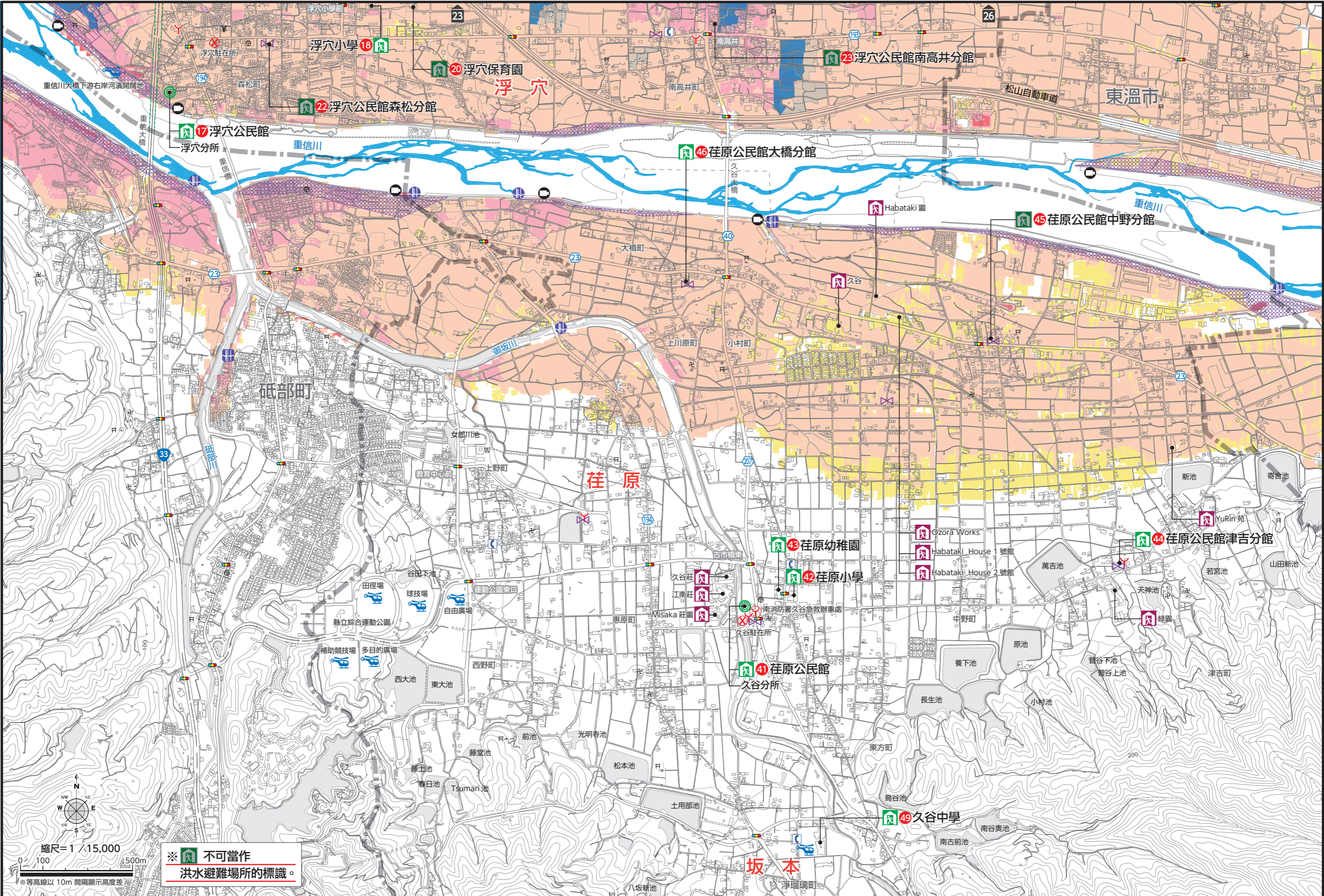
※從P 35 接續

※接續P 30 切圖

土砂災害、蓄水設施氾濫

浮穴、荏原

浮穴、荏原、坂本



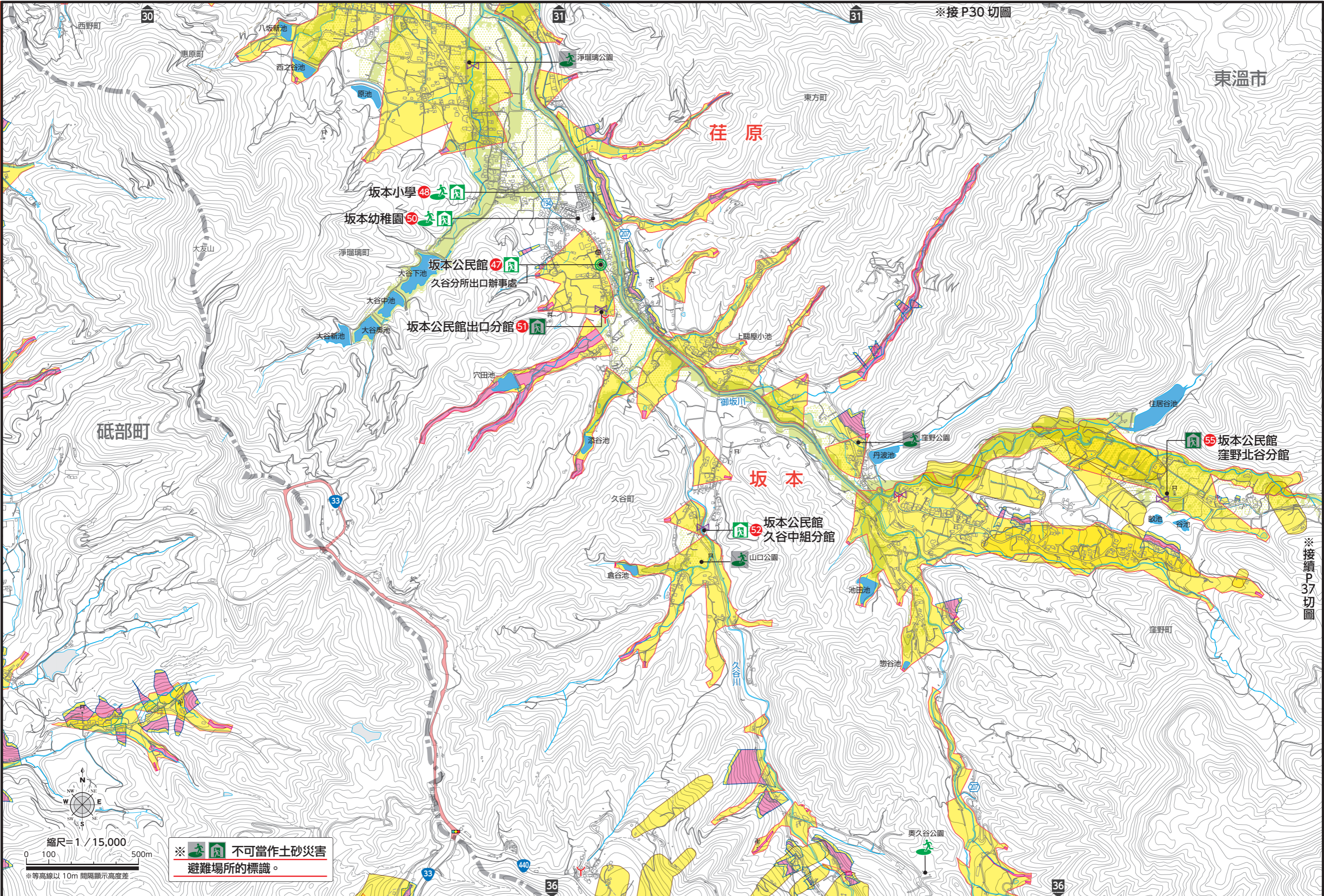
河川洪水、內水氾濫

河川洪水、內水氾濫

※ 不可當作
洪水避難場所的標識。

往原、坂本

往原、坂本



土砂災害、蓄水設施氾濫

土砂災害、蓄水設施氾濫

