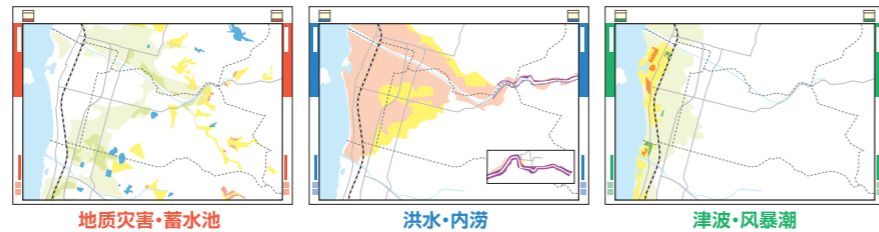


# 风险预测地图阅览方法

## 按灾害种类分类

风险预测地图共三种,分别为【红色】…地质灾害·蓄水池【蓝色】…洪水·内涝【绿色】…海啸·风暴潮。预测不会发生洪水·城市内涝,或无海啸·风暴潮危险的地区,则没有【蓝色】和【绿色】地图。



## 各种灾害可能发生的情况

### 地质灾害(地质灾害警戒区域/地质灾害特别警戒区域)

本地图按照地质灾害预防法的规定,按地质灾害的种类和范围标出了爱媛县圈定的警戒区域。  
“地质灾害警戒区域(黄色预警区)”：若发生陡坡崩塌等灾害,此区域内的居民有可能有生命危险。  
“地质灾害特别警戒区域(红色预警区)”：建筑物会出现损伤,此区域内的居民有极大的可能遇到生命危险。

### 蓄水池泛滥(防灾重点蓄水池/蓄水池浸水予想区域)

被列为防灾重点的蓄水池有299处。蓄水池超过最大蓄水量决堤的情况下,与浸水予想地区重合,估算的浸水范围和最大浸水深度。  
※各蓄水池的浸水深度,请查看《蓄水池风险预测地图》。

### 河流洪水(洪水浸水予想区域/最大浸水深度)

基于水防法,根据河流管理部门公示的资料,当此地区遇到(千年一遇)的大规模降雨时,与洪水浸水予想区域重合,估算出的浸水范围及最大浸水深度。

河流名称	重信川	石手川	小野川	立岩川
河流管理者	国	国·爱媛县	爱媛县	爱媛县
24小时预计总降雨量	626mm	705mm	754mm	769mm

### [凡例说明]造成房屋倒塌等泛滥予想区域

设想遭遇大规模降雨,导致附近的堤坝决堤时,一般建筑物倒塌、被冲毁等危险性较高地区。分因泛滥洪水,以及因河岸被侵蚀两种情况。

- 造成房屋倒塌等事故的泛滥予想区域(泛滥洪水)…因洪水泛滥而导致木造建筑被冲毁、倒塌的可能性较高的地区范围。
- 造成房屋倒塌等事故的泛滥予想区域(河岸侵蚀)…因洪水而导致河岸受到侵蚀,致使建筑被冲毁、倒塌的可能性较高的地区范围。

※各河流具体浸水深度及浸水持续时间,请参考《松山洪水予想地图》。

### 城市内涝(内涝浸水予想区域/最大浸水深度)

地图标识了想定在遭遇总雨量299mm,1小时最大降雨量为83.5mm的大雨时,估算的城市内涝浸水想定区域范围和最大浸水深度。

※具体浸水深度,请参考《松山内水风险预测地图》。

### 海啸灾害(海啸灾害警戒区域/最大浸水深度(基准水位))

此地图根据海啸防灾地域构建相关法律,标识出了爱媛县指定的海啸灾害警戒区域范围,以及基准水位。

### 风暴潮灾害(风暴潮浸水予想区域)

根据水防法,爱媛县公布的因最大规模风暴潮而导致的浸水予想区域范围。

※详细浸水深度·浸水持续时间请参考《松山风暴潮风险预测地图》。

### ●以历史最大台风估算

- 中心气压 900hPa(相当于室户台风)
- 半径、移动速度 最大旋衡风速半径75km※(相当于伊势湾台风)  
移动速度75km/h(相当于伊势湾台风)

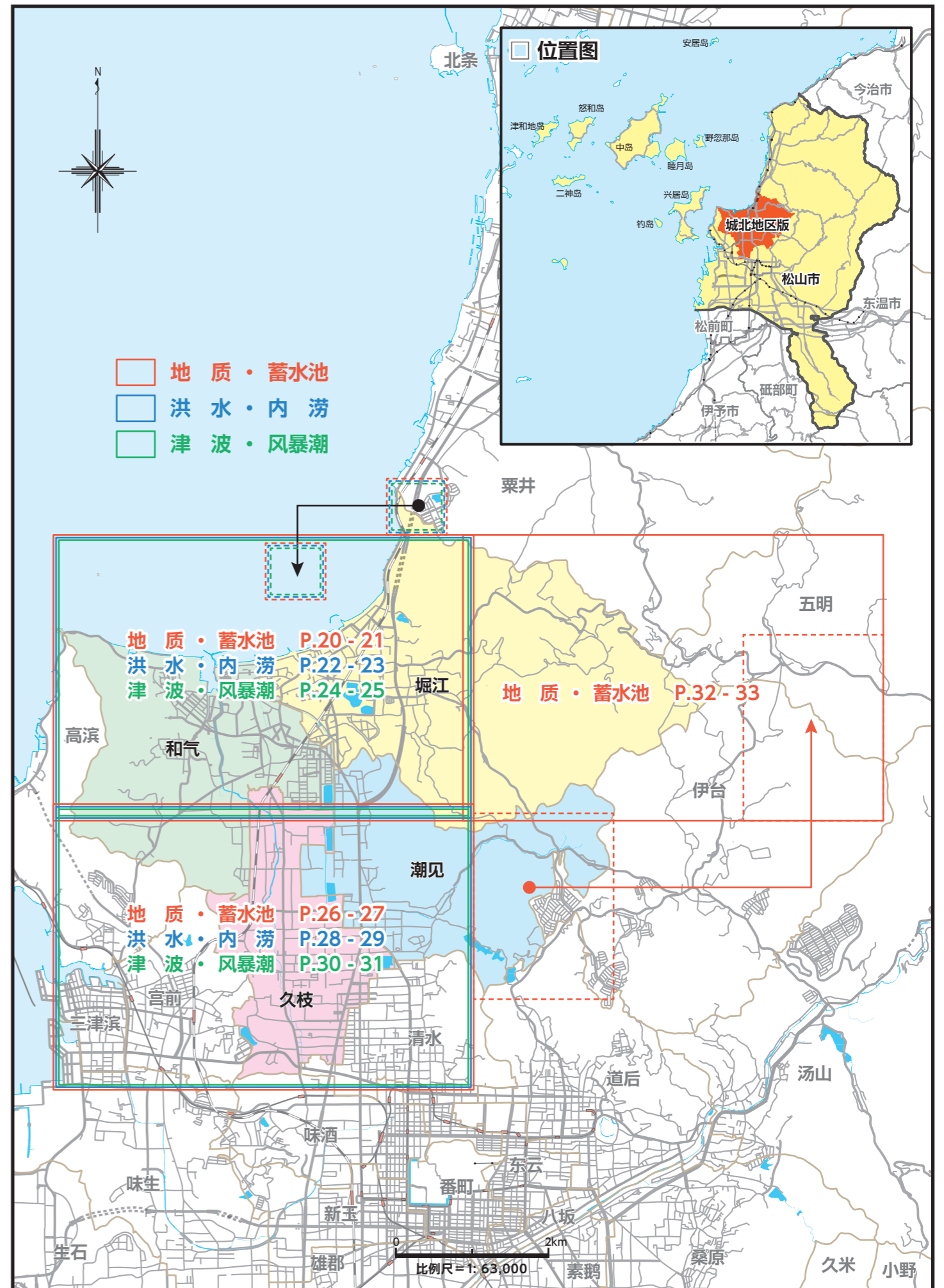
※最大旋衡风速半径:从台风眼到台风外围风速最大地点的距离。

⚠ 以上内容均以目前所知内容而设定,也有可能发生比此予想情况更严重的灾害。

制作风险预测地图所用到的地图信息均参考日本国土院发行的数值地图(国土基本信息)的最新数据。数据会随着时间变化,因此不一定和目前一致,请悉知。地质灾害等预警信息中的位置图仅供参考,并不能精准等同于警戒区域的境界线和范围等。另,避难所等防灾信息为2022年4月1日的信息,今后有可能会发生变动,敬请留意。若无松山市许可,严禁复制、转载本宣传册的封面、启发报道,以及地图。

## 索引图

[久枝·潮见·和气·堀江]



**确认!** 可以查看网页版防灾地图

松山市防灾网站上登载有网页版防灾地图。可在此更详细地了解有关灾害的危险性。

- ① 打开“松山市防灾网站”
- ② 点击“松山市网页版防灾地图”
- ③ 选择“想了解的灾害风险”

松山市防灾网站  搜索

城北地区 20 地质·蓄水池

指定紧急避难处 ※	市政府分所·办事处	警察局岗亭·派出所	直升机紧急降落点	紧急运输道路	国道	县道
指定避难处 ※	消防站分队·办事处	医疗急救机构	地下街·地下人行道 地下通道	主要避难路线	银行·信用金库	邮局
福祉避难处	消防队消防水管设置处	防灾行政无线(警报通知)	公共电话(户外)	消防站前 十字路口名	神社	寺庙

<地质灾害警戒区域·特别警戒区域>

警戒区域(陡坡)	特别警戒区域(陡坡)
警戒区域(泥石流)	特别警戒区域(泥石流)
警戒区域(山体滑坡)	(无)

城北地区 21 地质·蓄水池

<重点防灾蓄水池/蓄水池预估淹没区域>

重点防灾蓄水池	0.5m以上
决堤后,有可能导致民家进水的蓄水池	0.5m以下

※ 表示不适合  
地质灾害发生时避难的地点。

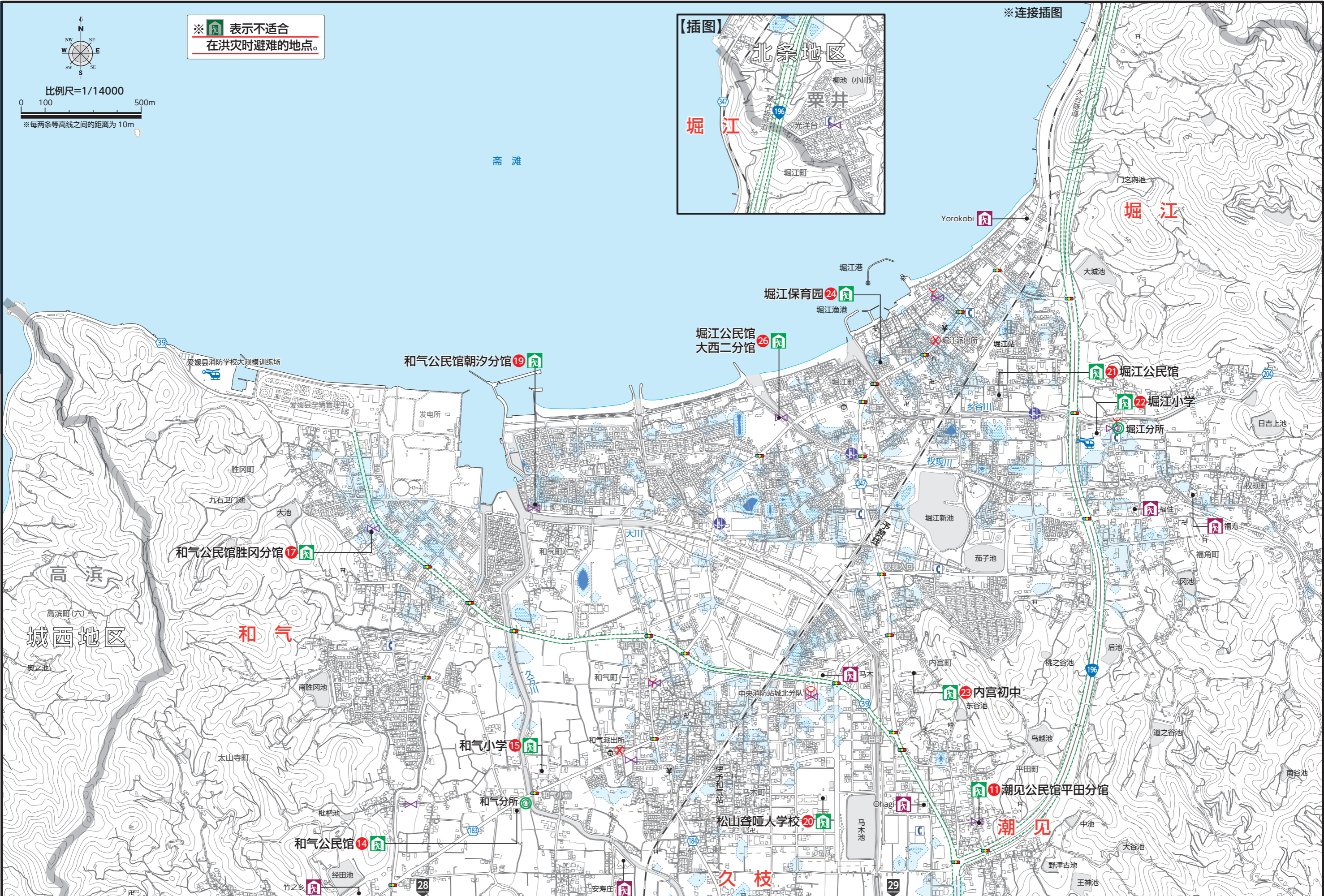
比例尺=1/14000

0 100 500m

※每两条等高线之间的距离为10m



城北地区 <b>22</b> 洪水・内涝	指定避难处 ※ 福祉避难处 指定紧急避难处 请参考P20.21、24.25	市政府分所・办事处 消防站分队・办事处 消防队 消防水管设置处	警察局岗亭・派出所 医疗急救机构 防灾行政无线(警报通知)	直升机紧急降落点 地下街・地下人行道 地下通道 公共电话(户外)	主要避难路线 消防站前 十字路口名 紧急运输道路 请参考P20.21、24.25	国道 县道 银行・信用金库 邮局 神社 寺庙	<洪水预计淹没范围/最大淹没深度> 5.0m以上(无) 3.0~5.0m(无) 0.5~3.0m(无) 0.5m以下(无) 房屋倒塌等预计泛滥范围(泛滥水流)(无) 房屋倒塌等预计泛滥范围(河岸侵蚀)(无)	<内涝预计淹没区域/最大淹没深度> 普通水位计 危机管理型水位计 实时监控摄像头 0.5m以上 0.3~0.5m 0.3m以下	城北地区 <b>23</b> 洪水・内涝
----------------------------	--	--	-------------------------------------	---	---	---------------------------------------	---	---	----------------------------



※表示不适合在洪灾时避难的地点。

比例尺=1/14000  
0 100 500m  
※每两条等高线之间的距离为10m

城北地区 24 海啸·风暴潮

- 指定紧急避难处 ※
- 指定避难处 ※
- 福祉避难处
- 市政府分所·办事处
- 消防站分队·办事处
- 消防队消防水管设置处
- 警察局岗亭·派出所
- 医疗急救机构
- 防灾行政无线(警报通知)
- 直升机紧急降落点
- 地下街·地下人行道
- 地下通道
- 公共电话(户外)
- 紧急运输道路
- 主要避难路线
- 消防站前 十字路口名
- 国道
- 银行·信用金库
- 神社
- 县道
- 邮局
- 寺庙

<海啸灾害警戒区域/最大淹没深度(基准水位)>

- 5.0m~
- 4.0~5.0m
- 3.0~4.0m
- 2.0~3.0m
- 1.0~2.0m
- 0.3~1.0m
- 0.3m以下

<风暴潮时预计淹没区域>

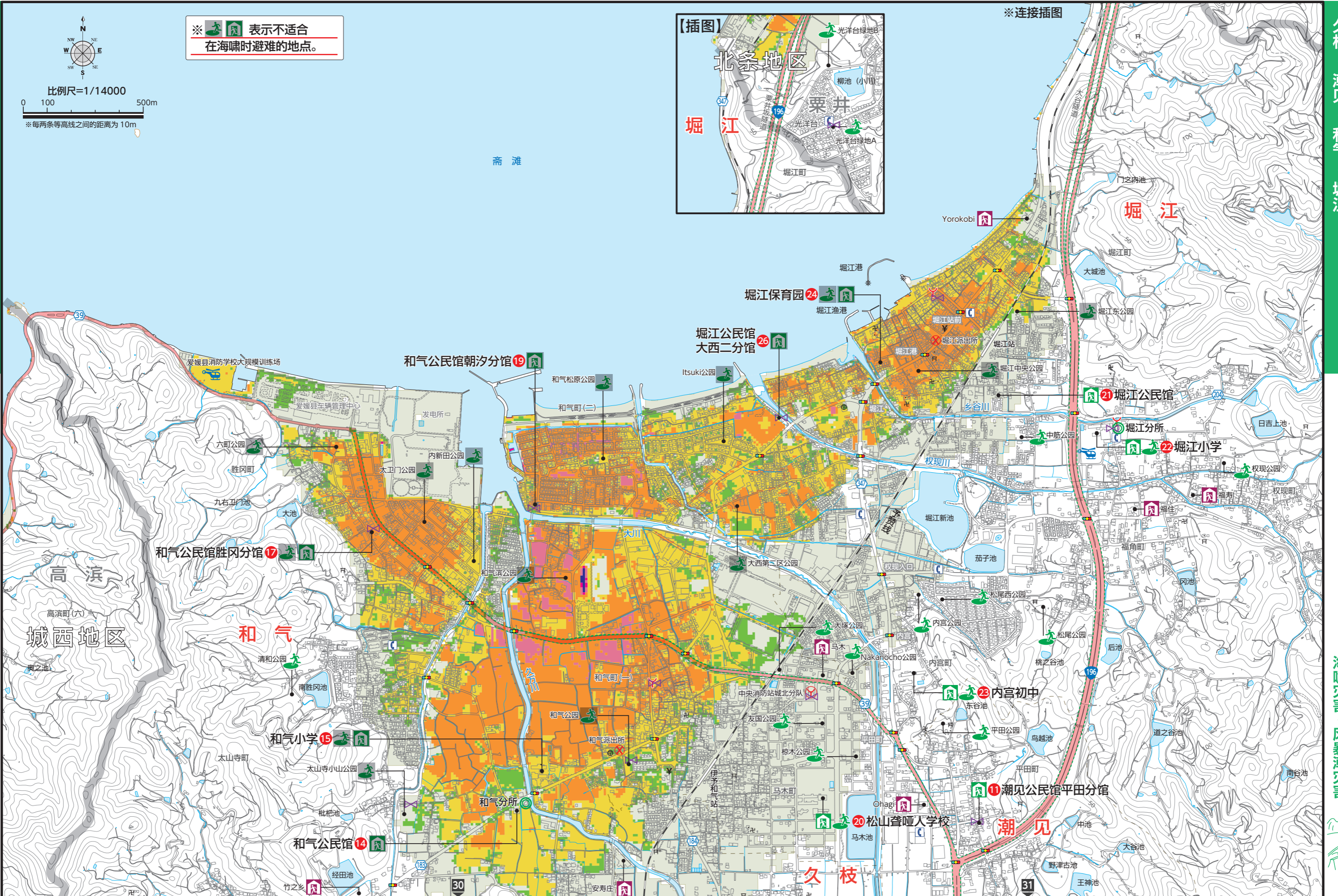
关于风暴潮时的预计淹没区域，敬请参考《松山风暴潮警戒地图》。



城北地区 25 海啸·风暴潮

和气

海啸灾害·风暴潮灾害



※连接插图

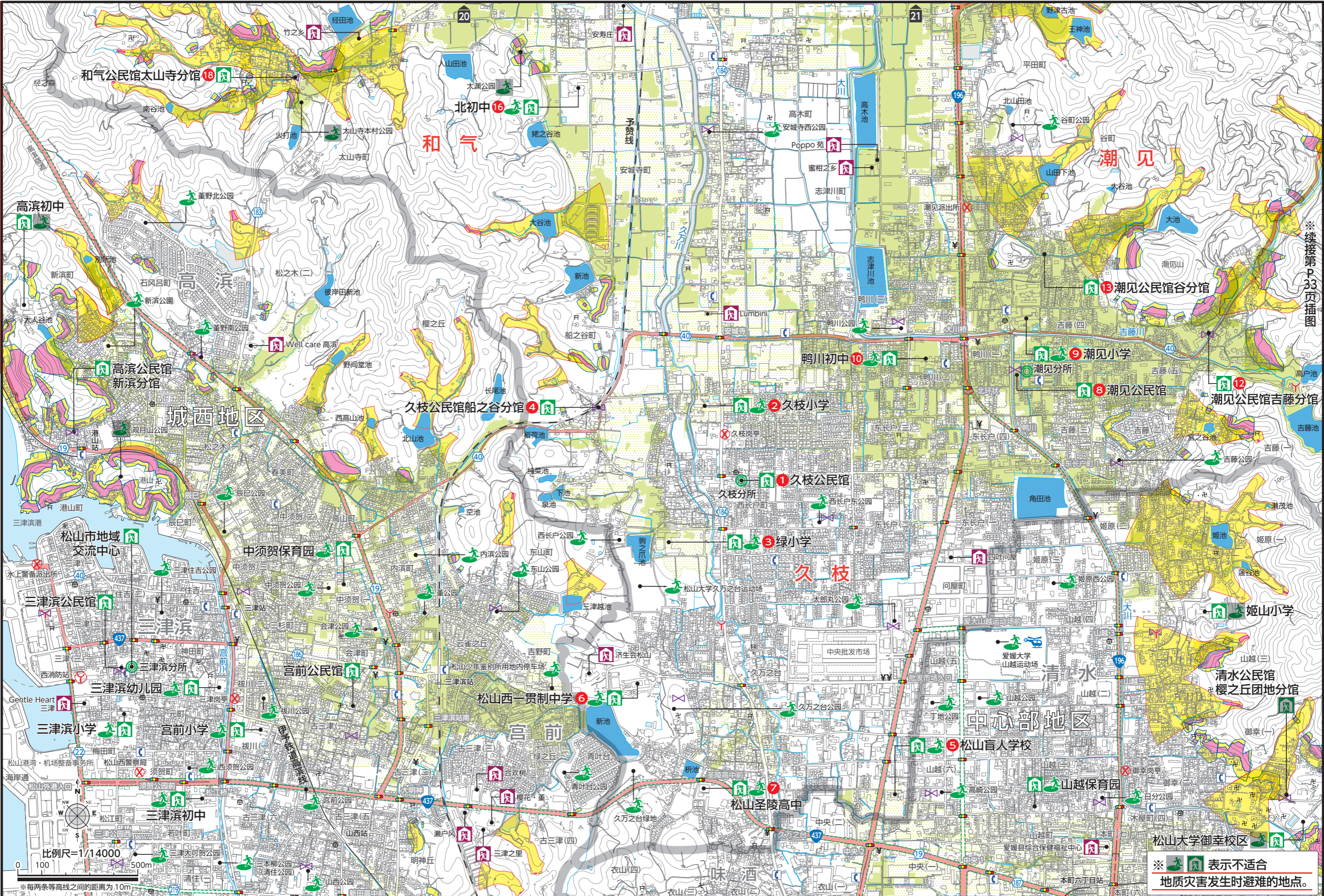
久枝·潮见·和气·堀江

海啸灾害·风暴潮灾害

城北地区 <b>26</b> 地质·蓄水池	指定紧急避难处 ※ 指定避难处 ※ 福祉避难处	市政府分所·办事处 消防分队·办事处 消防队 消防水管设置处	警察局岗亭·派出所 医疗急救机构 防灾行政无线(警报通知)	直升机紧急降落点 地下街·地下人行道 地下通道 公共电话(户外)	紧急运输道路 主要避难路线 十字路口名	国道 县道 银行·信用金库 邮局 神社 寺庙	<地质灾害警戒区域·特别警戒区域> 警戒区域(陡坡) 警戒区域(泥石流) 警戒区域(山体滑坡)(无)	特别警戒区域(陡坡) 特别警戒区域(泥石流)	雨量计	<重点防灾蓄水池/蓄水池预估淹没区域> 重点防灾蓄水池 决堤后,有可能导致民家进水的蓄水池	城北地区 <b>27</b> 地质·蓄水池
-----------------------------	-------------------------------	---	-------------------------------------	---	---------------------------	---------------------------------------	---	---------------------------	-----	---	-----------------------------

久枝·和气

久枝·潮见



※续接第P.33页插图

地质灾害·蓄水池泛滥

地质灾害·蓄水池泛滥

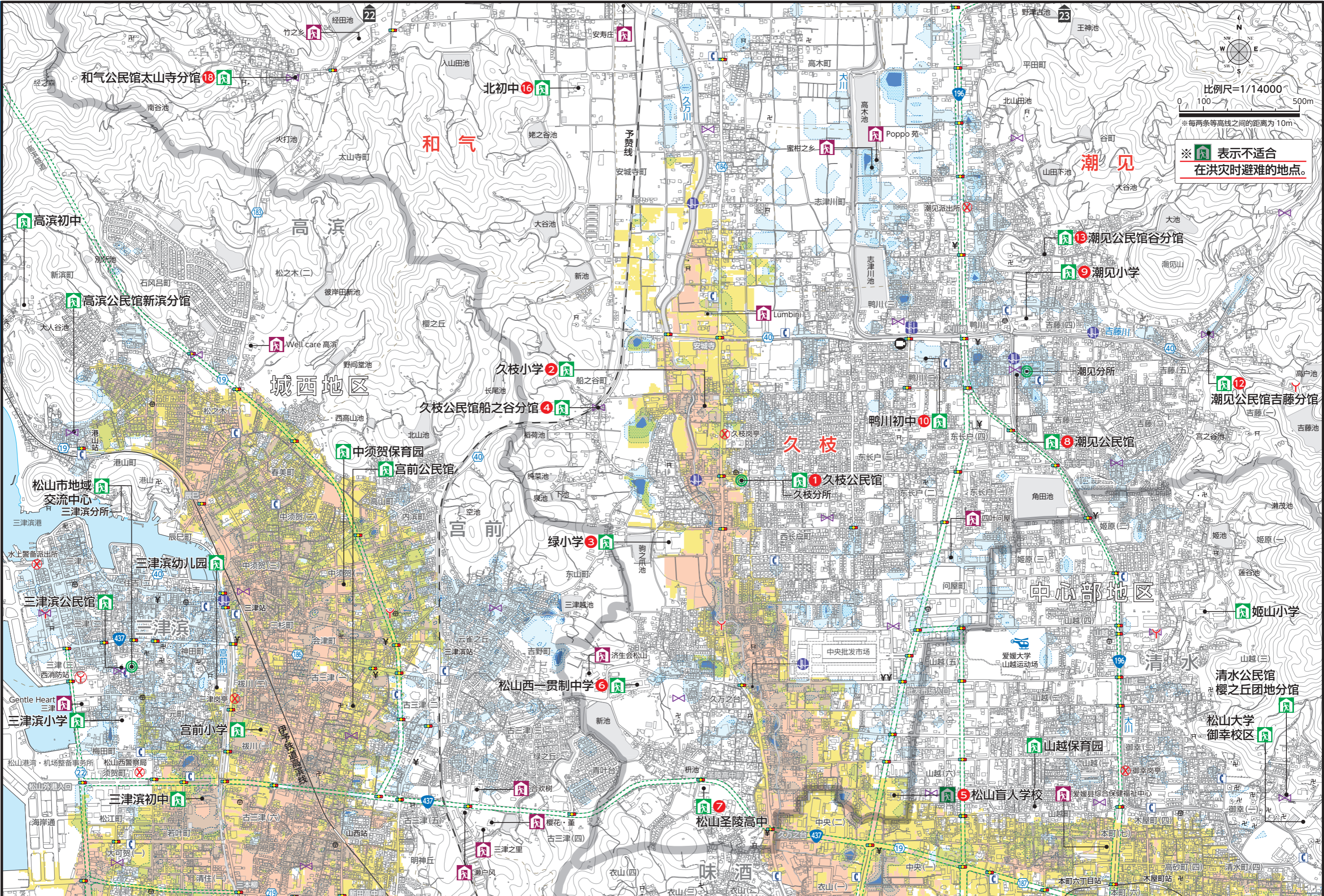
比例尺=1/14000  
※每两条等高线之间的距离为10m

※表示不适合  
地质灾害发生时避难的地点。

城北地区 <b>28</b> 洪水・内涝	指定避难处 ※ 福祉避难处 指定紧急避难处 请参考P26.27、30.31	市政府分所・办事处 消防站 消防队 消防水管设置处	警察局 岗亭・派出所 医疗急救机构 防灾行政无线 (警报通知)	直升机 紧急降落点 地下街・地下人行道 地下通道 公共电话(户外)	主要避难路线 消防站前 十字路口名 紧急运输道路 请参考P26.27、30.31	国道 县道 银行・ 信用金库 邮局 神社 寺庙	<洪水预计淹没范围/最大淹没深度> ※石手川 5.0m以上(无) 3.0~5.0m 0.5~3.0m 0.5m以下	房屋倒塌等预计泛滥范围(泛滥水流)(无) 房屋倒塌等预计泛滥范围(河岸侵蚀)(无)	城北地区 <b>29</b> 洪水・内涝	普通水位计 危机管理型水位计 实时监控摄像头 0.5m以上 0.3~0.5m 0.3m以下
----------------------------	--	------------------------------------	---	---	--	---	---	--	----------------------------	--

久枝・和気

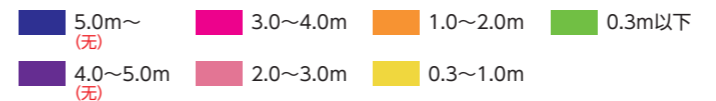
河水洪水泛滥・城市内涝



※表示不适合在洪灾时避难的地点。

久枝・潮見

河水洪水泛滥・城市内涝

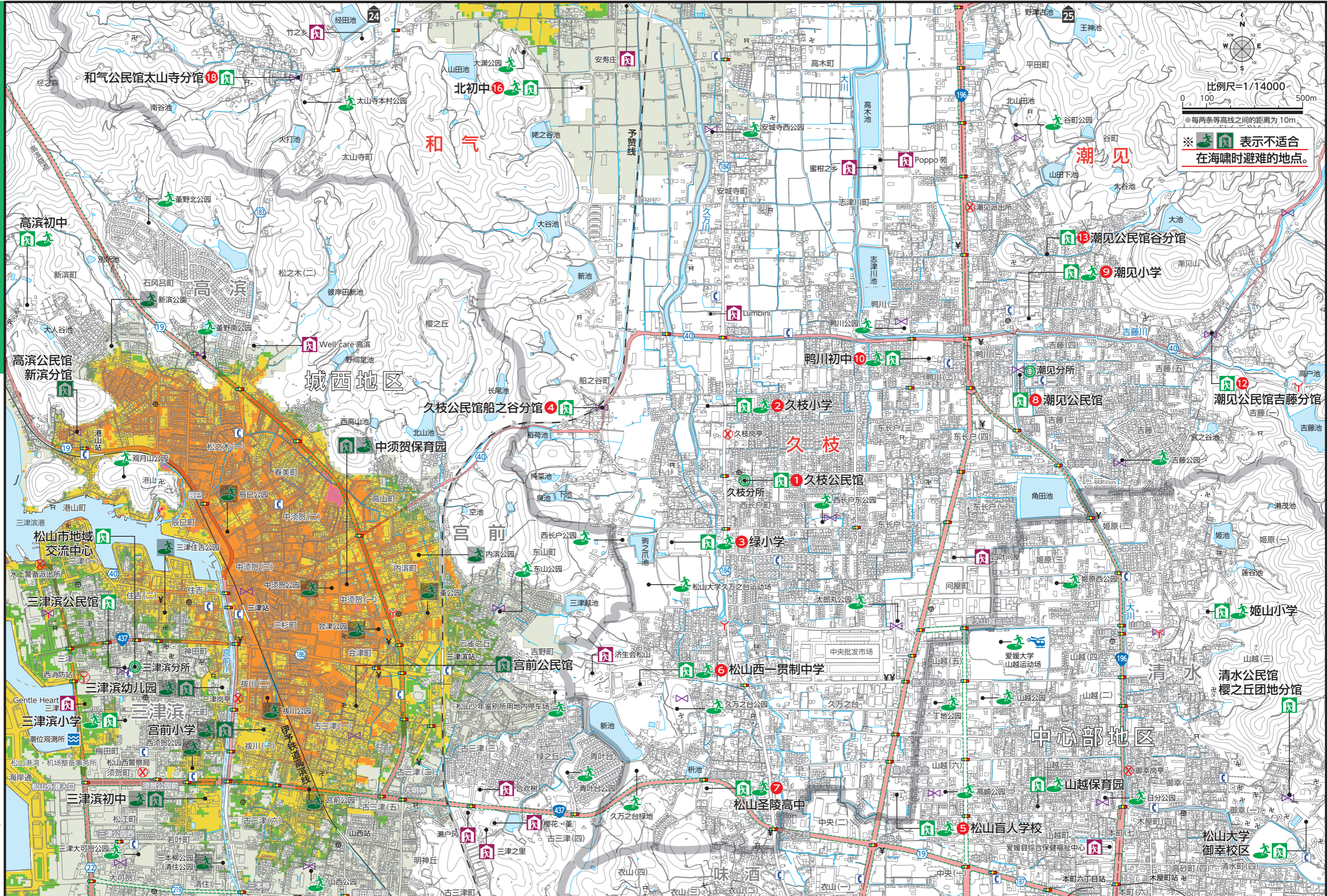


关于风暴潮时的预计淹没区域, 敬请参考《松山风暴潮警报地图》。



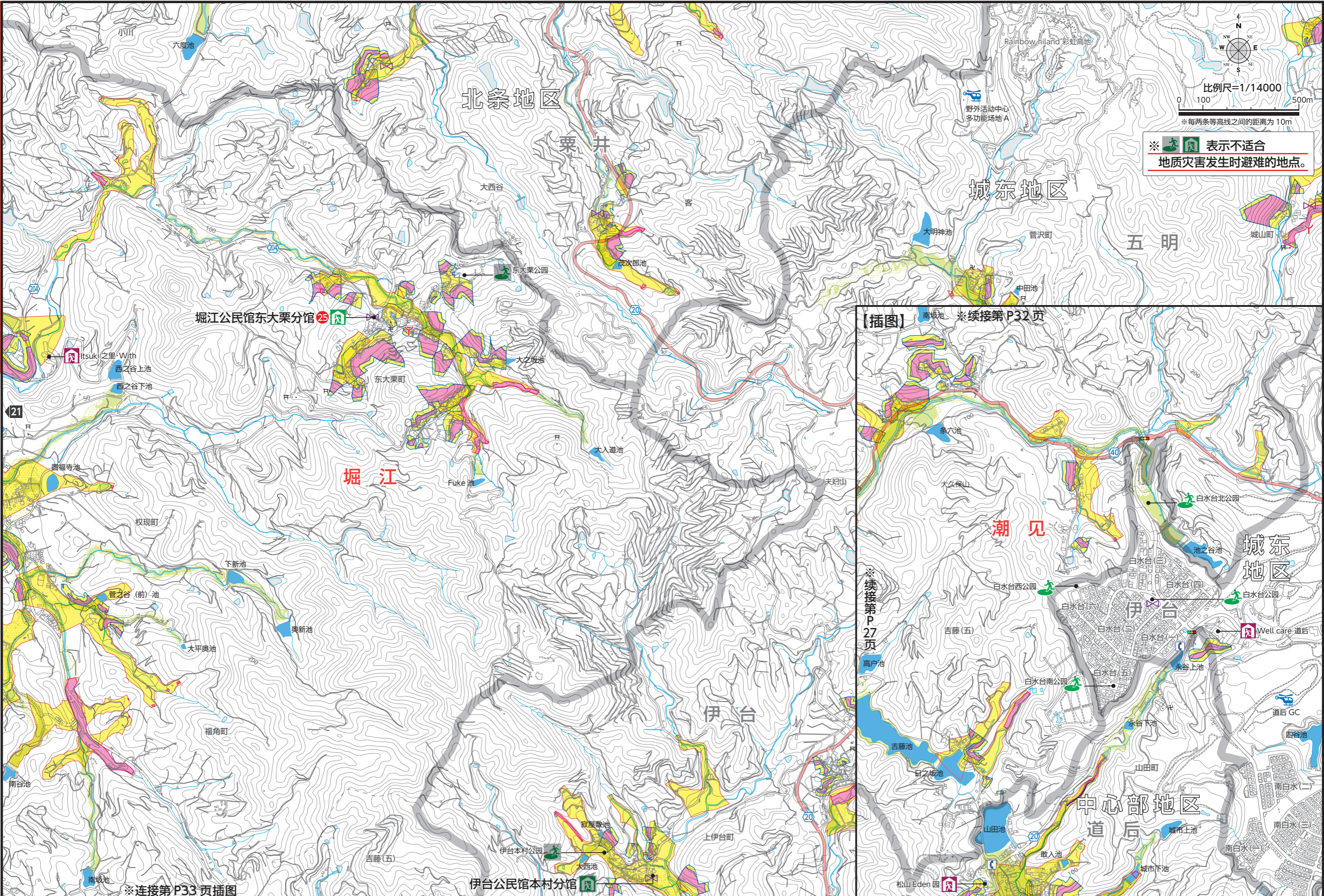
久枝·和气

久枝·潮见



海啸灾害·风暴潮灾害

海啸灾害·风暴潮灾害



※ 表示不适合  
地质灾害发生时避难的地点。

比例尺=1/14000  
0 100 500m  
※每两条等高线之间的距离为10m

【插图】南坂池 ※续接第P32页

※续接第P 27页

※连接第P33页插图