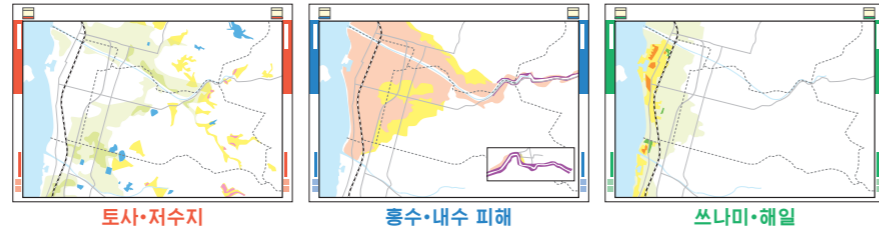


# 해저드 맵 보는 방법

## 재해 종류별 표시

해저드 맵은 3가지 종류가 있는데 **[빨강]**...토사·저수지, **[파랑]**...홍수·내수 피해, **[녹색]**...쓰나미·해일을 표시하고 있습니다. 홍수·내수범람 피해 상정에 포함되어 있지 않은 지역과 쓰나미·해일의 위험이 없는 지역은 **[파랑]**, **[녹색]** 맵이 없습니다.



## 각 재해의 상정 조건

### 토사 재해(토사 재해 경계 구역 / 토사 재해 특별 경계 구역)

토사 재해 방지법을 기본으로 에히메현이 지정한 경계 구역 범위를 토사 재해의 종류별로 나타내고 있습니다. '토사 재해 경계 구역(엘로존)'은 급경사지 등이 붕괴했을 때 주민의 목숨과 신체에 위험이 예상되는 구역이고 '토사 재해 특별 경계 구역(레드존)'은 건물이 파괴되었을 때 주민의 목숨과 신체에 커다란 위험을 초래한다고 인정하고 있는 구역입니다.

### 저수지 범람(방재 중점 저수지 / 저수지 침수 상정 구역)

299곳의 방재의 중점적 저수지가 만수 상태가 되어 붕괴했을 때 등을 상정하고 작성한 침수 예상 구역의 범위와 최대 침수 깊이를 표시하고 있습니다. ※각 저수지의 침수 깊이는 '저수지 해저드 맵'에서 보실 수 있습니다.

### 하천 홍수(홍수 침수 상정 구역 / 최대 침수 깊이)

수방법(수해 방지 관련법)을 기본으로 하천 관리자가 공표하고 있는 상정 최대규모 강우(1000년에 1번 정도로 인한 홍수 침수 상정 구역)의 범위와 최대 침수 깊이를 표시하고 있습니다.

하천명	시게노부가와 강	이시타가와 강	오노가와 강	다테이와가와 강
하천관리자	국가	국가·에히메현	에히메현	에히메현
상정하는 24시간 총 강우량	626mm	705mm	754mm	769mm

### [범례 설명]주택 파괴 등 범람 상정 구역

상정하는 최대 규모의 강우량으로 근처의 제방이 붕괴했을 때 일반적인 건축물이 파괴되고 떠내려가는 등 위험성이 높은 구역을 표시하고 있습니다. 범람류(범람 하천의 기세)와 하안침식으로 인한 것으로 구분합니다.

- 주택 파괴 등 범람 상정 구역(범람류)... 홍수 범람류로 인해 목조 주택이 파괴되고 떠내려갈 위험이 있는 범위
- 주택 파괴 등 범람 상정 구역(하안침식)... 홍수 발생 시 하안침식으로 인해 주택이 파괴되고 떠내려갈 위험이 있는 범위

※각 하천의 자세한 침수 깊이·침수 지속 시간은 '마쓰야마 홍수 해저드 맵'에서 보실 수 있습니다.

### 내수 범람(내수 침수 상정 구역 / 최대 침수 깊이)

총 강우량 299mm, 1시간 최대 강우량 83.5mm의 호우를 상정하고 작성하고 있는 내수범람 침수상정구역의 범위와 최대 침수 깊이를 표시하고 있습니다.

※침수 깊이의 상세한 내용은 '마쓰야마 내수 해저드 맵'에서 보실 수 있습니다.

### 쓰나미 재해(쓰나미 재해 경계 구역 / 최대 침수 깊이(기준수위))

쓰나미 방재 지역 조성에 관련된 법률을 기준으로 에히메현이 지정한 쓰나미 재해경계구역 범위와 기준 수위를 표시하고 있습니다.

### 해일 재해(폭풍해일 침수 상정 구역)

수방법을 기본으로 에히메현이 공표하고 있는 상정 최대 규모의 해일로 인한 침수 상정 구역을 범위로 표시하고 있습니다.

※침수 깊이·침수 지속 시간의 상세한 내용은 '마쓰야마 해일 해저드 맵'에서 보실 수 있습니다.

### • 과거 최대의 태풍을 상정

- 중심 기압 900hPa(무로토 태풍 상당)
- 반경, 이동속도 최대선형풍속반경 75km\* (이세완 태풍 상당)  
이동속도 75km/h (이세완 태풍 상당)

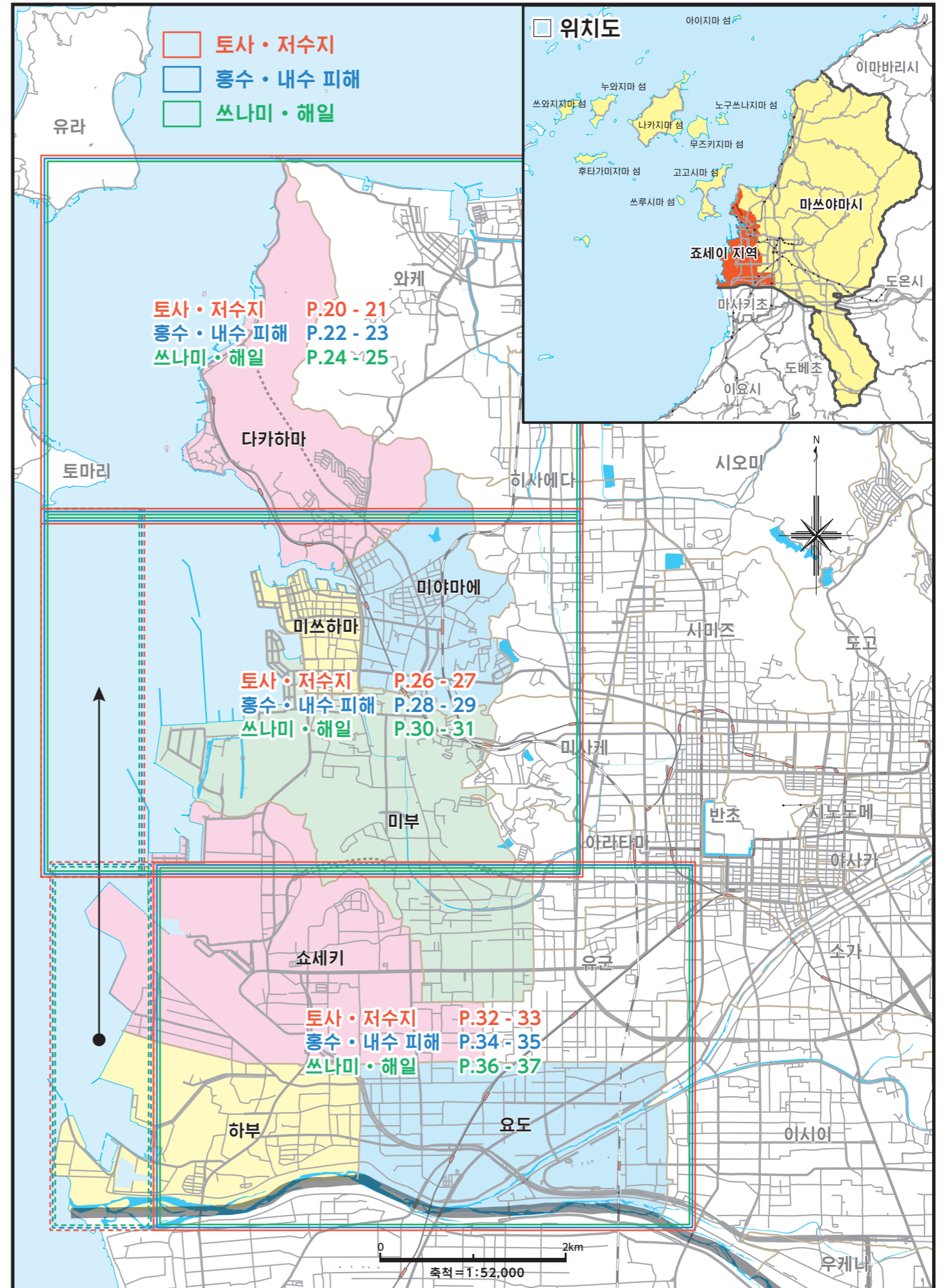
※최대선형풍속반경이란 태풍의 중심에서부터 태풍 주변의 속도가 최대가 되는 지점까지의 거리

⚠ 각각 과거의 데이터를 바탕으로 설정하고 있으나 상정한것보다 더 큰 재해가 발생할 가능성도 있습니다.

해저드 맵에 사용된 지도는 국토지리원에서 발행한 수치 지도(국토 기본 정보)의 최신 데이터를 토대로 작성하였으나 경년 변화로 현재 상황과 일치하지 않는 데이터도 발생할 수 있으므로 양해 부탁드립니다. 토사 재해 등 해저드 정보는 어디까지나 대략의 위치를 확인하기 위한 참고 지도로서 재해 경계 구역 등의 구역이나 범위 등을 명시하고 있지는 않습니다. 또한, 대피소 등 방재 정보는 2022년 1월 현재 작성한 것으로 이후 변경될 가능성이 있으니 주의하시길 바랍니다. 본 책자의 표지, 개발 기사 및 지도 등 마쓰야마시의 허가없이 무단 복사, 무단 전재를 금지합니다.

## 색인지도

[미부·쇼세키·하부·미야마에·미쓰하마·다카하마·요도]



**체크!** 웹사이트판 방재 지도에서 확인

마쓰야마시 방재 포털 사이트에는 웹사이트판 방재 지도를 게재하고 있습니다. 재해의 위험도를 더욱 자세하게 확인할 수 있습니다.

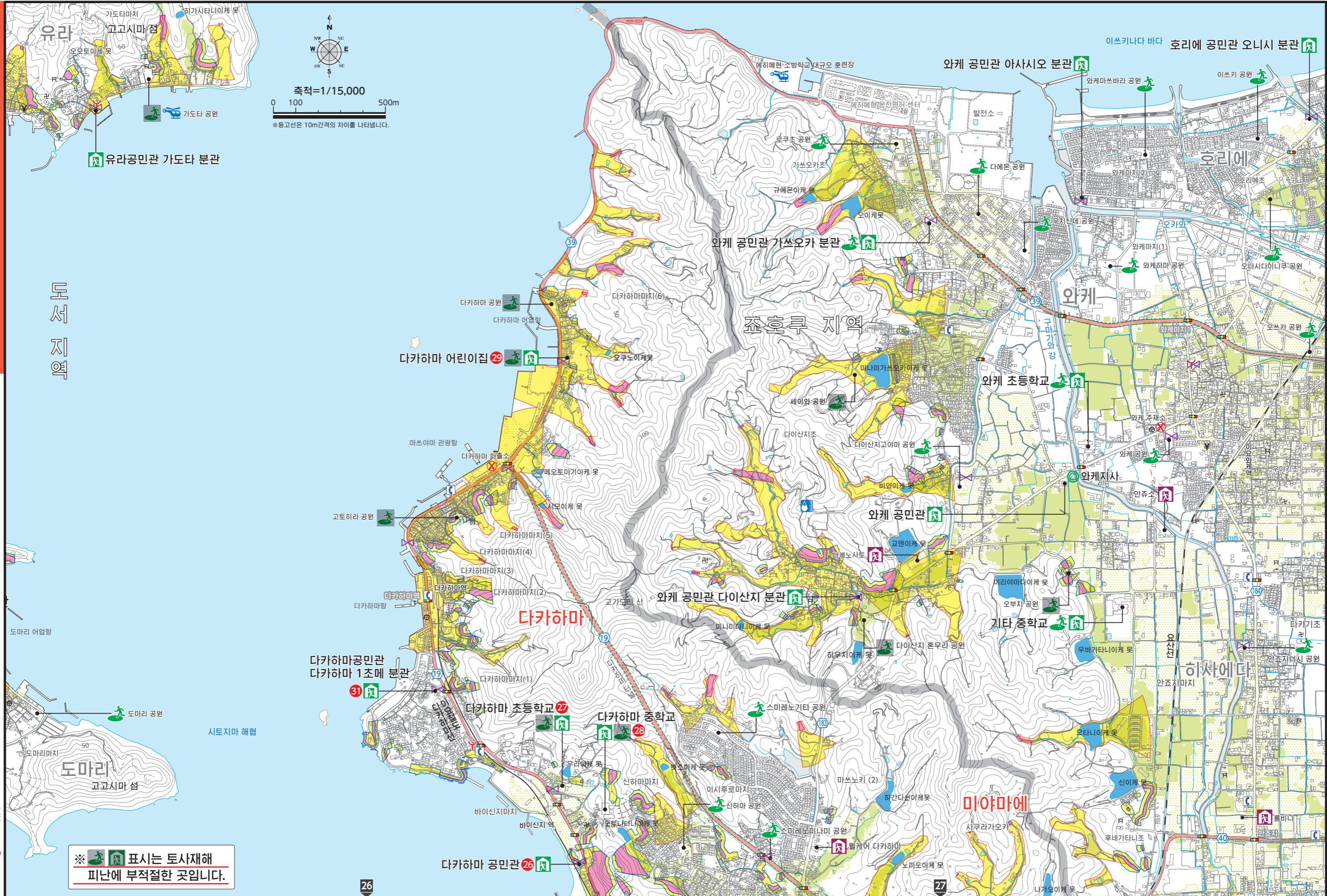
- ① '마쓰야마시 방재 포털 사이트'로 이동
- ② '마쓰야마시 웹사이트판 방재 지도'를 클릭
- ③ 확인하고자 하는 재해 위험도를 선택

마쓰야마시 방재 포털 사이트 검색

<p>조세이 지역</p> <p><b>20</b></p> <p>토사, 저수지</p>	<p>지정 긴급피난 장소</p> <p>지정 피난소</p> <p>복지 피난소</p>	<p>시정 지사, 출장소</p> <p>소방서 지서, 출장소</p> <p>소방단 펌프장치소</p>	<p>경찰서 파출소, 주재소</p> <p>구급의료기관</p> <p>방재행정무선 (긴급 사이렌)</p>	<p>헬리콥터 긴급 이착륙장</p> <p>지하거리, 지하횡단도 언더패스(아래차로)</p> <p>공중전화(실외)</p>	<p>긴급운송도로</p> <p>주요피난로</p> <p>소방국압 교차로 명</p>	<p>국도</p> <p>은행, 신용금고</p> <p>신사</p>	<p>현도</p> <p>우체국</p> <p>사원</p>	<p>&lt;토사재해경계구역, 특별경계구역&gt;</p> <p>경계구역(급경사지)</p> <p>경계구역(토사류)</p> <p>경계구역(산사태) [해당없음]</p> <p>특별경계구역(급경사지)</p> <p>특별경계구역(토사류)</p>	<p>&lt;방재 중점 저수지 / 저수지 침수 상정 구역&gt;</p> <p>방재 중점 저수지</p> <p>0.5m이상</p> <p>0.5m미만</p>	<p>조세이 지역</p> <p><b>21</b></p> <p>토사, 저수지</p>
---	---	---	--	---	--	-------------------------------------	--------------------------------	---	--	---

다카하마

미야마에 · 다카하마



도서 지역

토사재해 · 저수지 범람

토사재해 · 저수지 범람

※ 표시는 토사재해 피난에 부적절한 곳입니다.

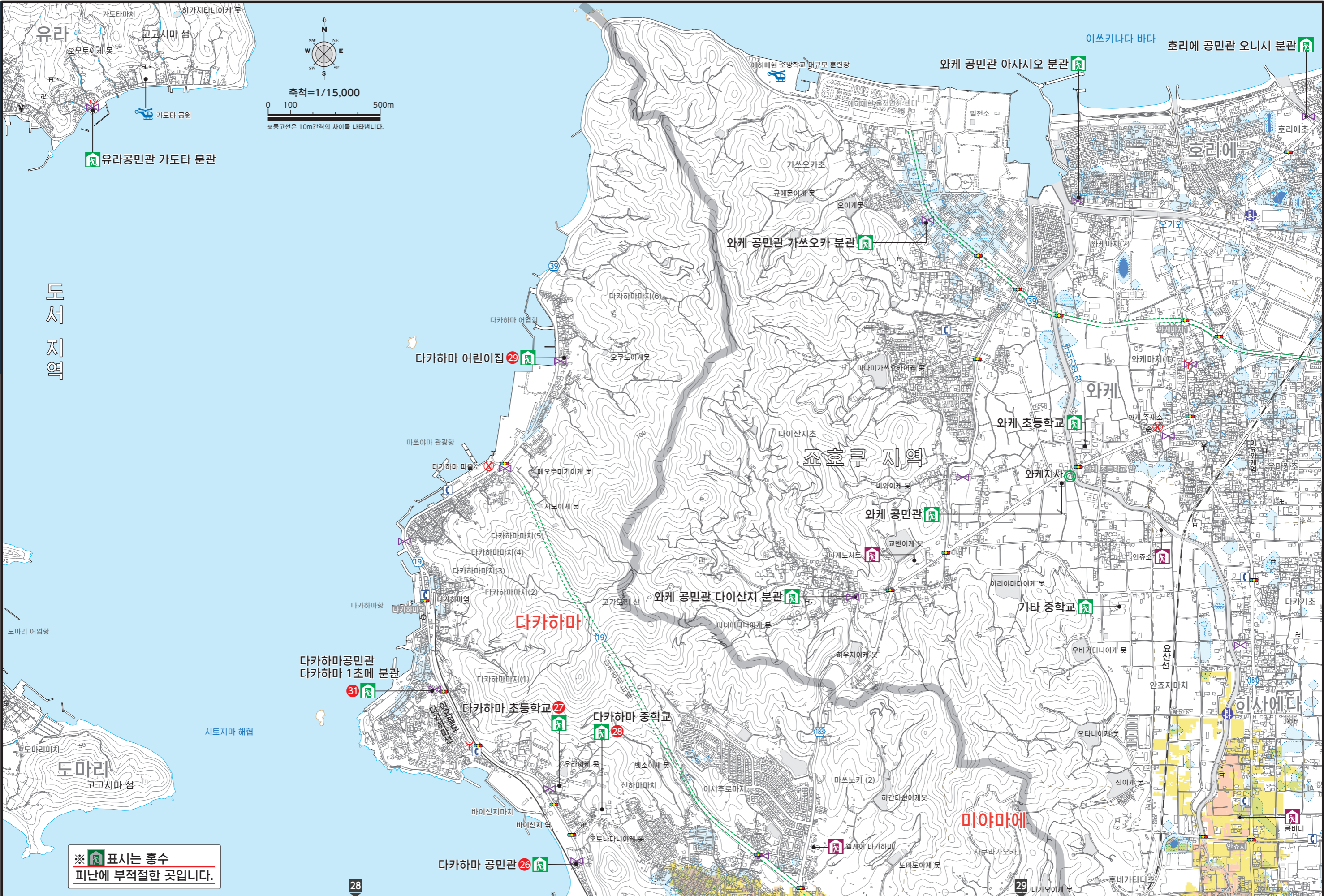
다카하마

도서 지역

하천 홍수 · 내수 범람

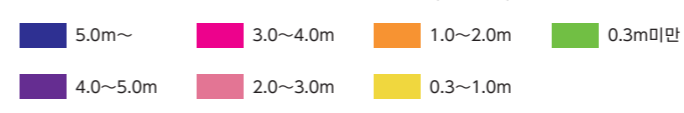
미야마에 · 다카하마

하천 홍수 · 내수 범람

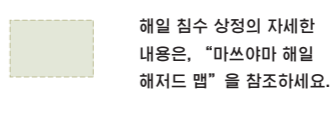


※ 표시는 홍수  
피난에 부적절한 곳입니다.

<쓰나미 재해 경계구역 / 최대 침수 깊이(기준 수위)>



<해일 침수 상징 구역>



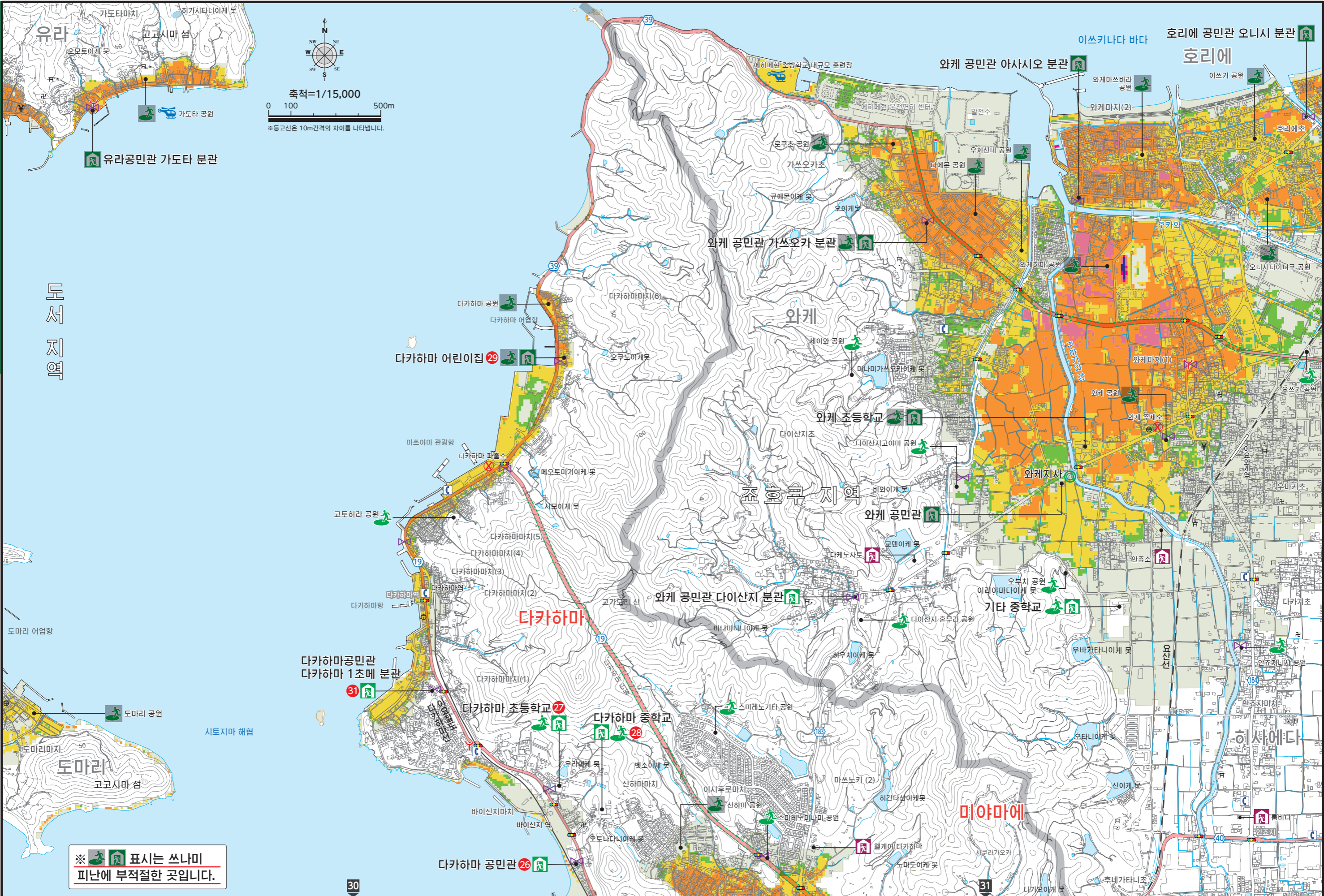
다카하마

도서 지역

쓰나미 재해 · 해일 재해

미야마에 · 다카하마

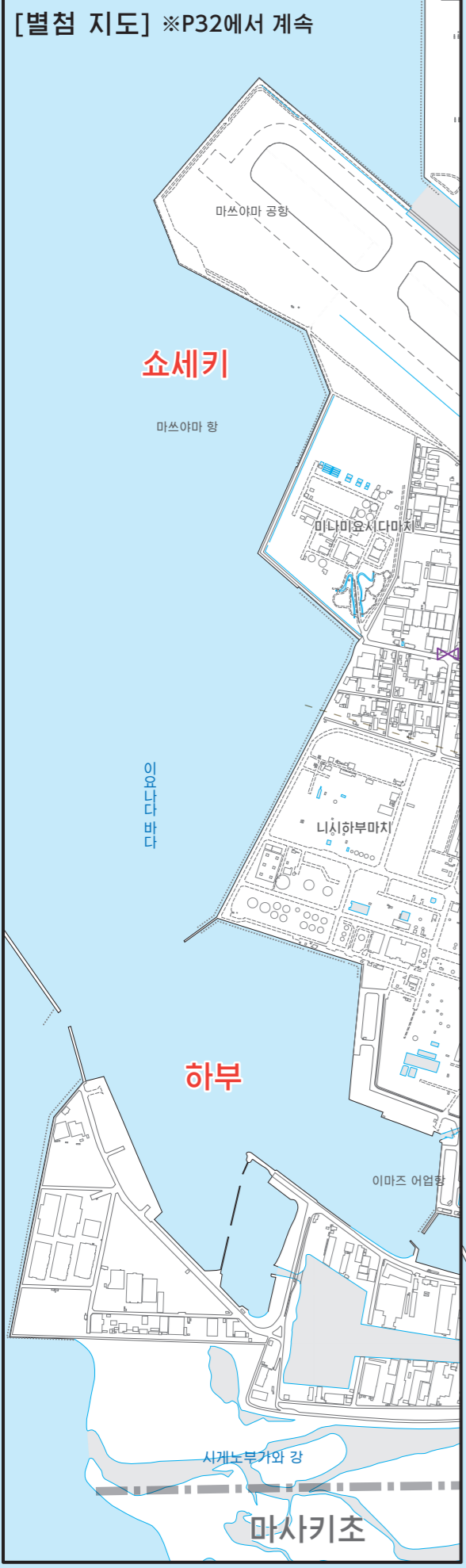
쓰나미 재해 · 해일 재해



※ 표시는 쓰나미 피난에 부적절한 곳입니다.

미부 · 쇼세키 · 하부 · 미쓰하마 · 다카하마

미부 · 미야마에 · 미쓰하마 · 다카하마



※ 표시는 토사재해  
피난에 부적절한 곳입니다.

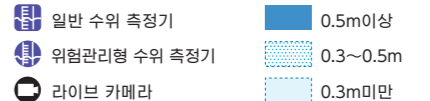
토사재해 · 저수지 범람

토사재해 · 저수지 범람

(홍수침수상징구역 / 최대침수 깊이) ※시계노부가와 강 · 이시테가와 강

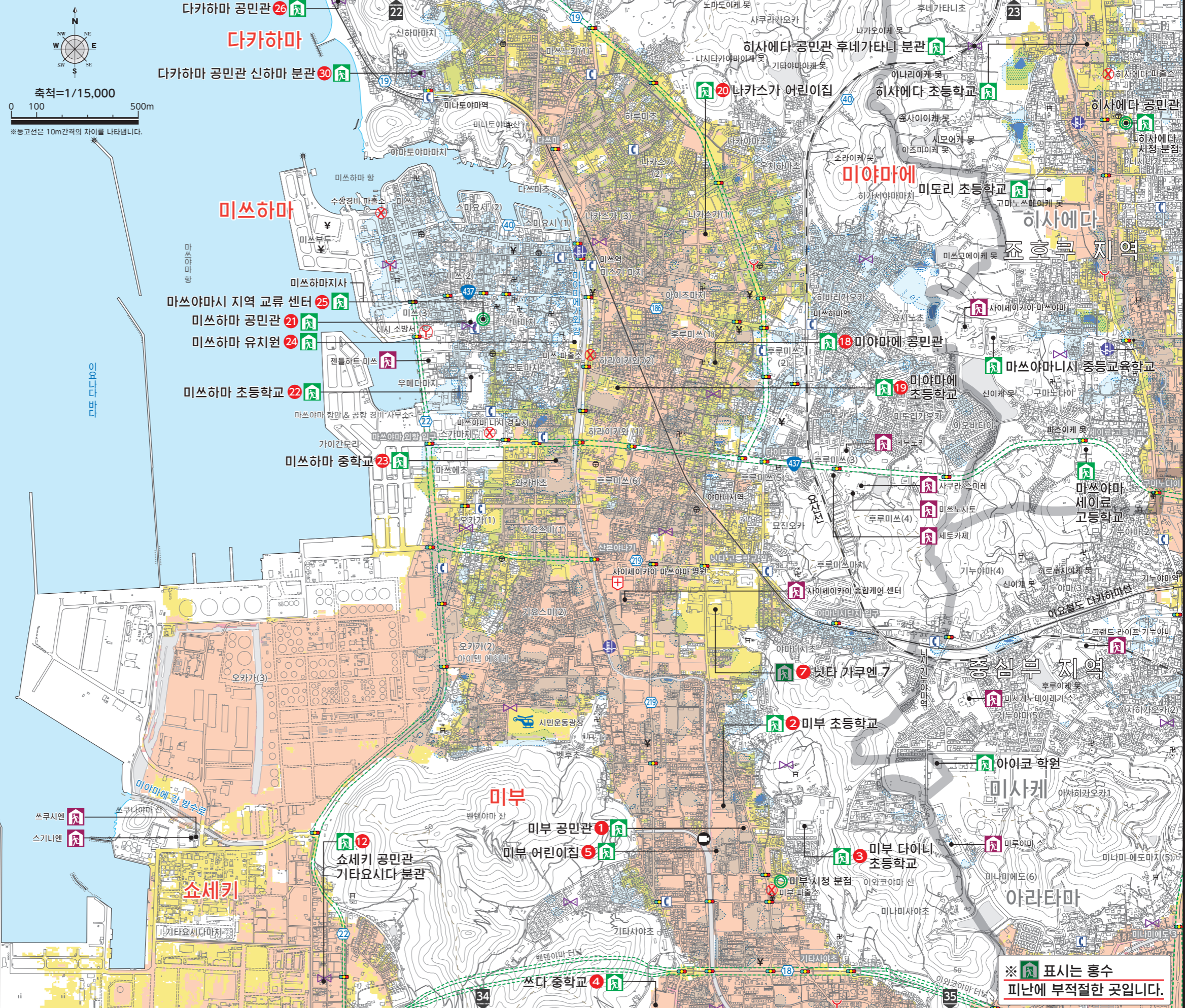
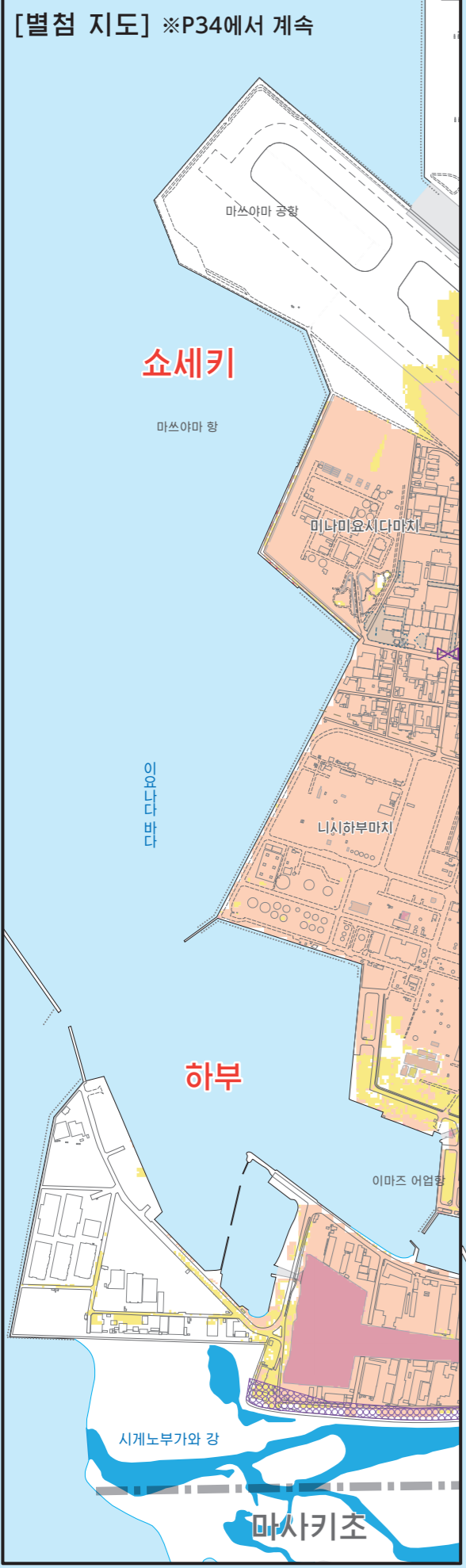


<내수 침수 상징 구역 / 최대 침수 깊이>



미부 · 쇼세키 · 하부 · 미쓰하마 · 다카하마

미부 · 미야마에 · 미쓰하마 · 다카하마

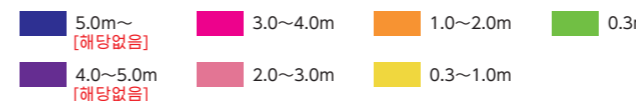


※ 표시는 홍수  
피난에 부적절한 곳입니다.

하천홍수 · 내수 범람

하천홍수 · 내수 범람

<쓰나미 재해 경계구역 / 최대 침수 깊이(기존 수위)>



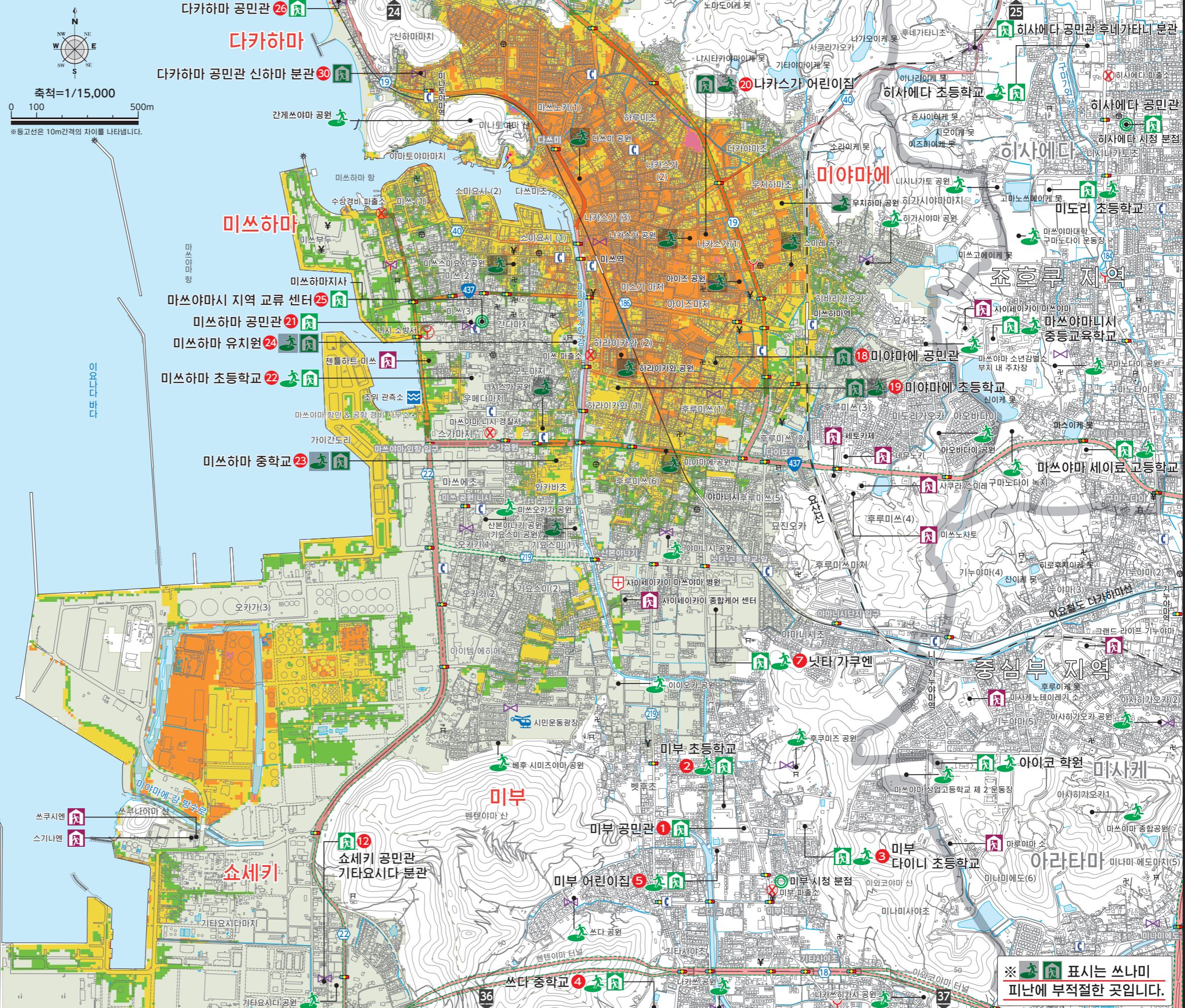
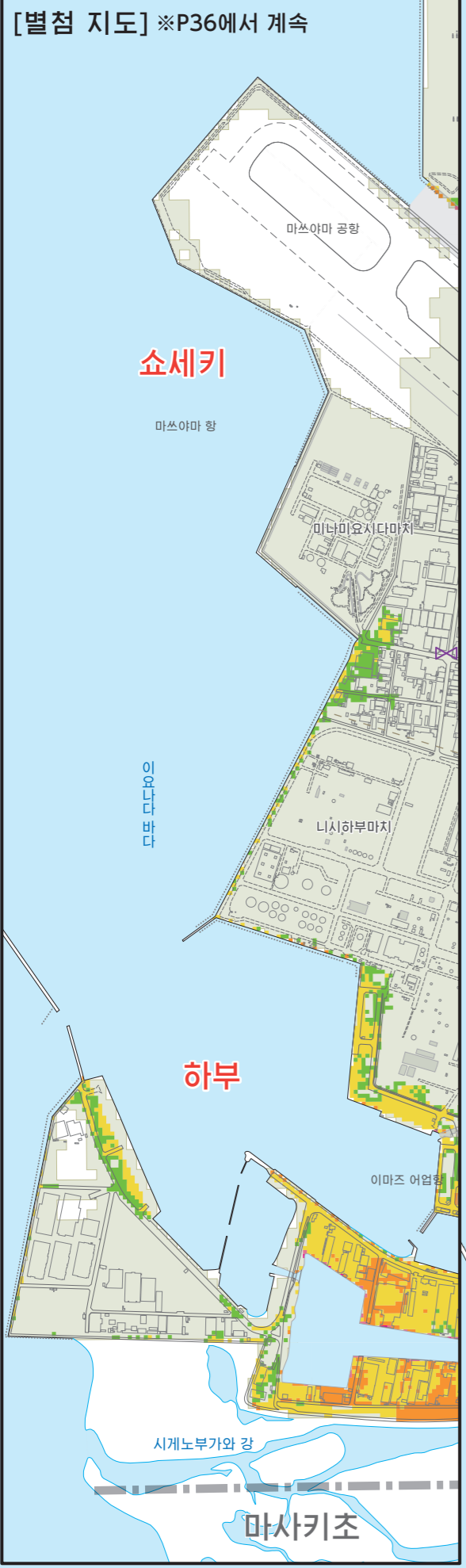
<해일 침수 상정 구역>

해일 침수 상정의 자세한 내용은, "미쓰야마 해일 해저드 맵"을 참조하세요.

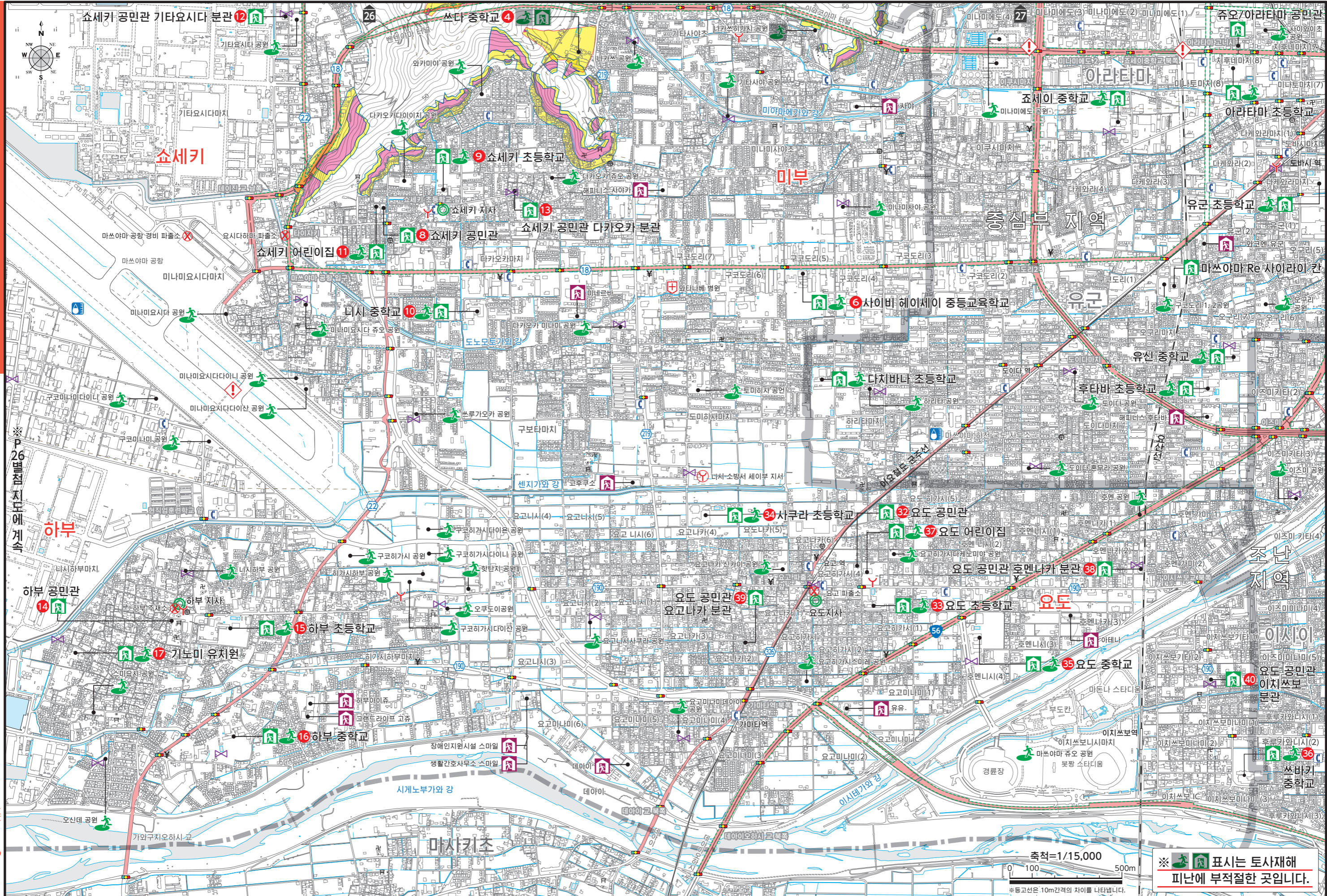


미부 · 쇼세키 · 하부 · 미쓰하마 · 다카하마

미부 · 미야마에 · 미쓰하마 · 다카하마



※ 표시는 쓰나미  
피난에 부적절한 곳입니다.



미부 · 쇼세키 · 하부 · 요도

미부 · 요도

토사재해 · 저수지 범람

토사재해 · 저수지 범람

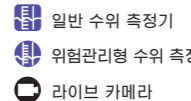
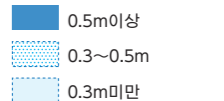
※ 표시는 토사재해  
피난에 부적절한 곳입니다.



(홍수침수상징구역 / 최대침수수심) \*시게노부가와 강 · 이시테가와 강 · 오노가와 강

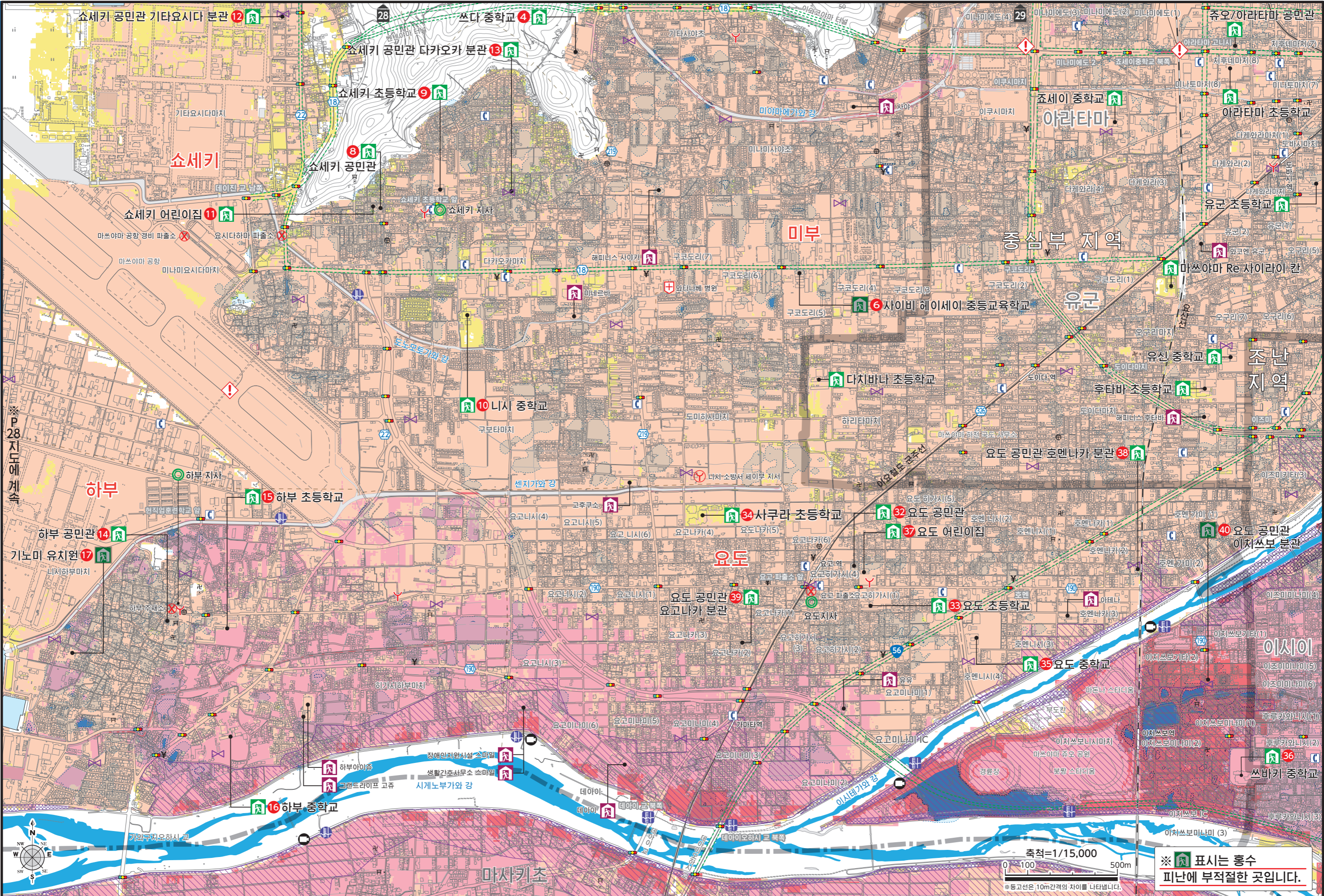


<내수 침수 상징 구역 / 최대 침수 깊이>



미부 · 쇼세키 · 하부 · 요도

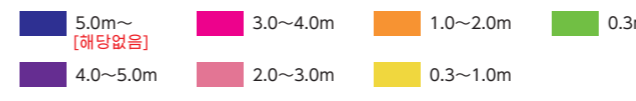
미부 · 요도



하천홍수 · 내수 범람

하천홍수 · 내수 범람

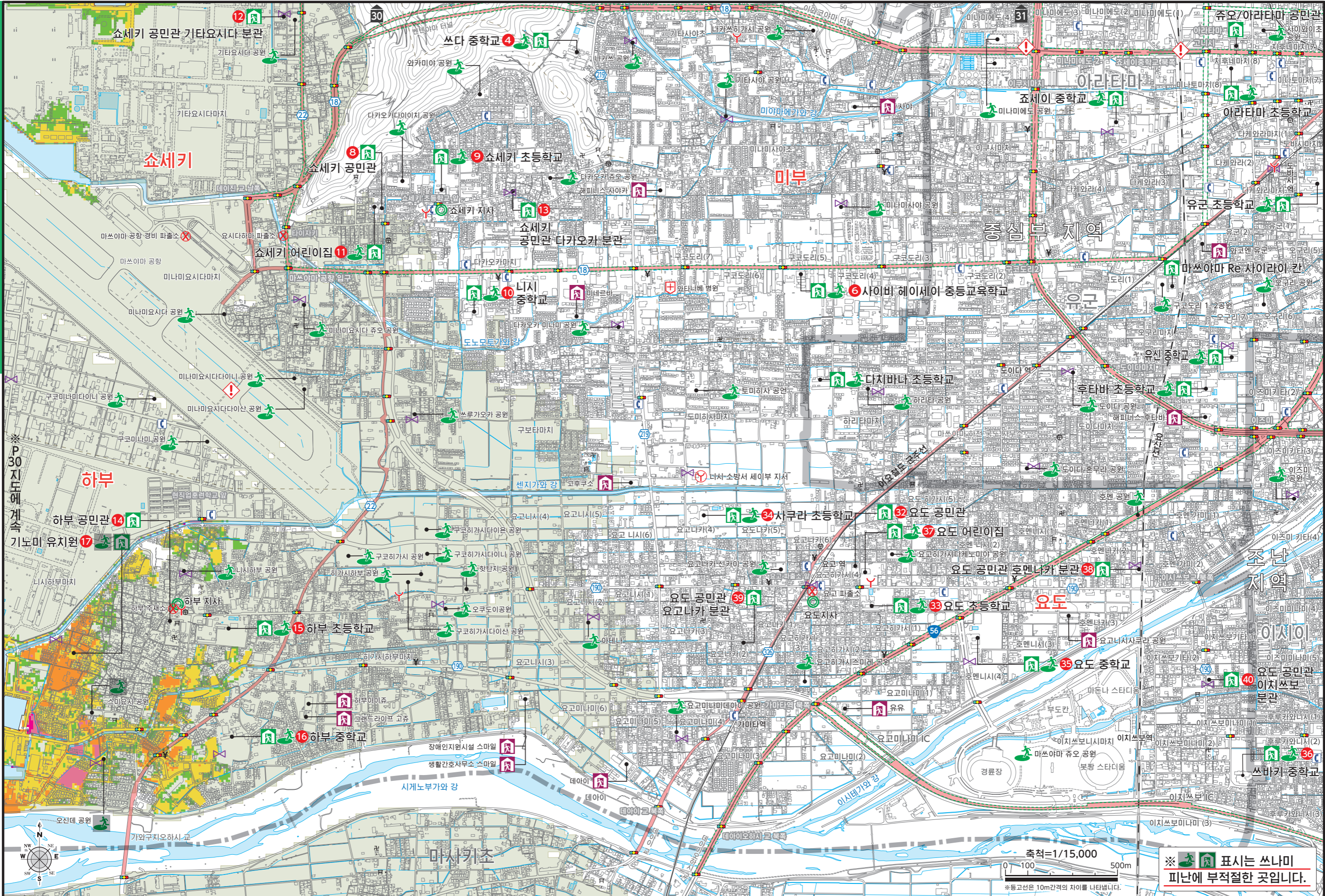
<쓰나미 재해 경계구역 / 최대 침수 깊이(기준 수위)>



<해일 침수 상정 구역>



해일 침수 상정의 자세한 내용은, "마쓰야마 해일 해저도 맵"을 참조하세요.

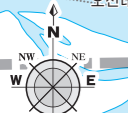


미부 · 쇼세키 · 하부 · 요도

미부 · 요도

쓰나미 재해 · 해일 재해

쓰나미 재해 · 해일 재해



축척=1/15,000  
0 100 500m

※ 표시는 쓰나미 피난에 부적절한 곳입니다.