

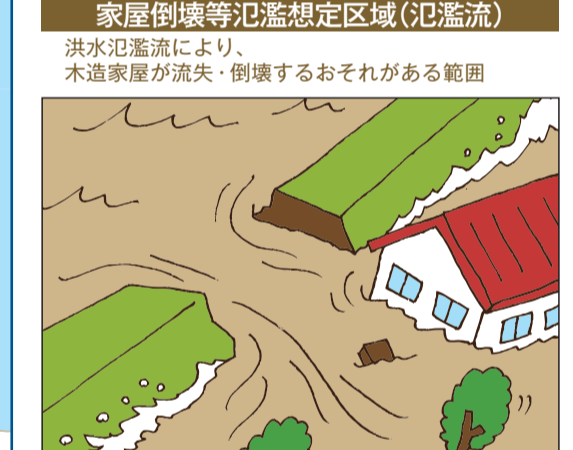
# まつやま 洪水ハザードマップ

立岩川版

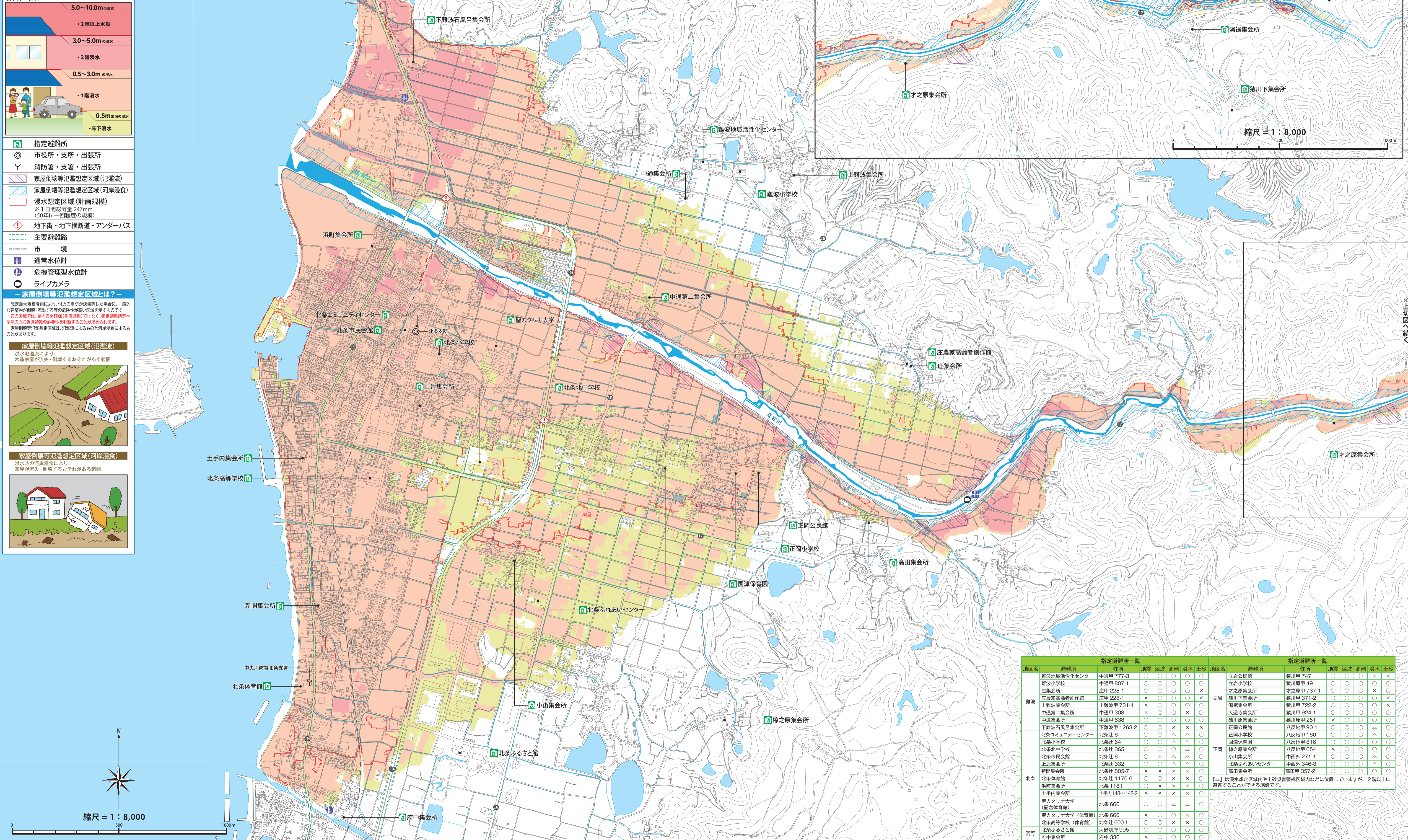
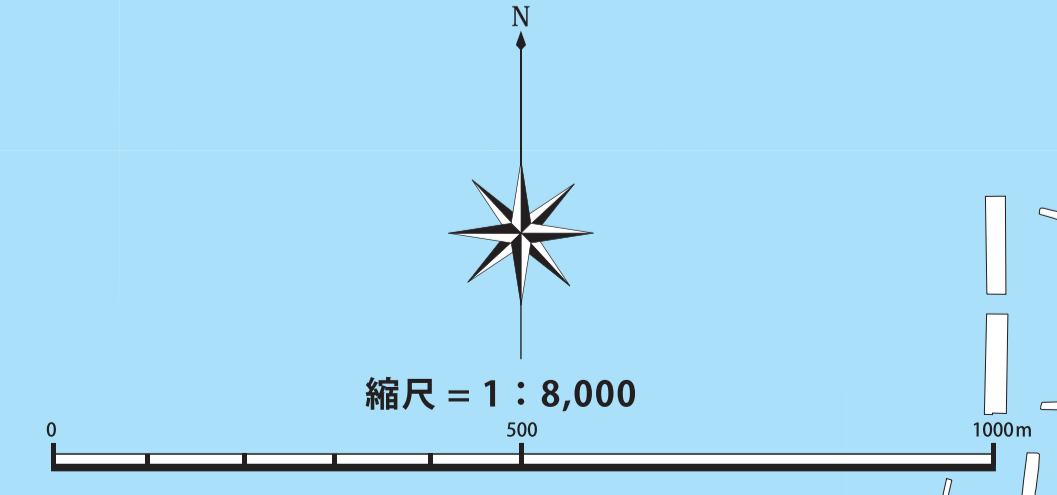
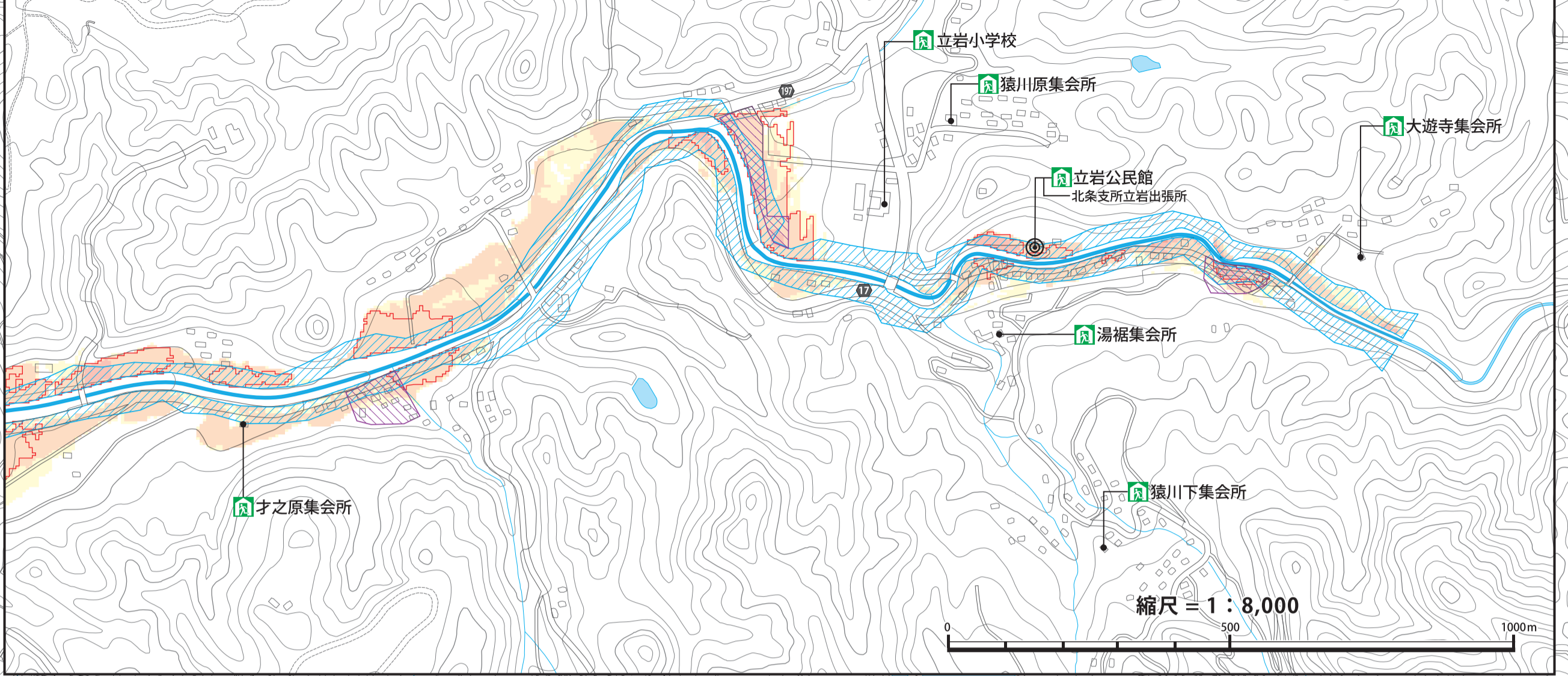
このハザードマップは、想定最大規模降雨（24時間総雨量769mm/1,000年に一回程度の規模）に基づき、立岩川が氾濫した場合の浸水深などを表示しています。

- 凡例**
- 浸水深の目安
    - 5.0~10.0mの浸水
    - 2階以上浸水
    - 3.0~5.0mの浸水
    - 2階浸水
    - 0.5~3.0mの浸水
    - 1階浸水
    - 0.5m未満の浸水
    - 床下浸水
  - 指定避難所
  - 市役所・支所・出張所
  - 消防署・支署・出張所
  - 家屋倒壊等氾濫想定区域（氾濫流）
  - 家屋倒壊等氾濫想定区域（河岸浸食）
  - 浸水想定区域（計画規模）  
※1日間総雨量 247mm（50年に一回程度の規模）
  - 地下街・地下横断道・アンダーパス
  - 主要避難路
  - 市境
  - 通常水位計
  - 危機管理型水位計
  - ライブカメラ

**家屋倒壊等氾濫想定区域とは？**  
 想定最大規模降雨により、付近の堤防が決壊した場合に、一般的な建築物が倒壊・流出する等の危険が高い区域を示すものです。  
 この区域では、屋内安全確保（避難行動）ではなく、指定避難所等へ早期の立ち退き避難の必要性を判断することが求められます。  
 家屋倒壊等氾濫想定区域は、氾濫によるものと河岸浸食によるものとがあります。



【切図】



地区名	避難所	住所	地震	津波	高潮	洪水	土砂	地区名	避難所	住所	地震	津波	高潮	洪水	土砂
難波	難波地域活性化センター	中通甲 777-3	○	○	○	○	○	立岩	立岩公民館	猿川甲 747	○	○	○	○	×
	難波小学校	中通甲 807-1	○	○	○	○	○		立岩小学校	猿川甲 49	○	○	○	○	×
	庄集会所	庄甲 228-1	○	○	○	○	×		才之原集会所	才之原甲 737-1	○	○	○	○	×
	庄農家高齢者創作館	庄甲 228-1	×	○	○	○	×		猿川下集会所	猿川甲 371-2	○	○	○	○	×
	上難波集会所	上難波甲 731-1	×	○	○	○	○		湯楯集会所	湯楯甲 722-2	○	○	○	○	×
	中通第二集会所	中通甲 308	×	○	○	○	×		大遊寺集会所	猿川甲 924-1	○	○	○	○	○
	中通集会所	中通甲 638	○	○	○	○	○		猿川原集会所	猿川原甲 251	×	○	○	○	○
	下難波石風呂集会所	下難波甲 1263-2	○	○	×	×	×		正岡公民館	八反地甲 90-1	○	○	○	○	△
	北条コミュニティセンター	北条注 6	○	○	×	△	○		正岡小学校	八反地甲 160	○	○	○	○	○
	北条小学校	北条注 64	○	○	○	△	○		国海保育園	八反地甲 816	○	○	○	○	○
北条北中学校	北条注 365	○	○	○	△	○	難波原集会所	八反地甲 654	×	○	○	○	○		
北条市民会館	北条注 6	○	×	△	○	○	小山集会所	中西外 271-1	○	○	○	○	○		
上庄集会所	北条注 332	○	○	○	△	○	北条ふれあいセンター	中西外 346-3	○	○	○	○	△		
新聞集会所	北条注 805-7	×	×	×	×	○	高田集会所	高田甲 357-2	○	○	○	○	○		
北条体育館	北条注 1170-6	○	○	×	×	○									
浜町集会所	北条 1181	○	○	×	×	○									
土手内集会所	土手内 148-1・148-2	×	×	×	×	○									
聖カタリナ大学（記念体育館）	北条 660	○	○	△	△	○									
聖カタリナ大学（体育館）	北条 660	×	○	×	×	○									
北条高等学校（体育館）	北条注 600-1	○	○	×	×	○									
北条ふるさと館	河野別府 995	○	○	○	○	○									
河野府中集会所	府中 336	×	○	○	○	○									

この地図の作成に当たっては、国土院提供の地形データ、電子国土基本図、地図情報及び地形情報を使用しました。著作権は国土院に帰属します。この地図は、スマートフォン等で閲覧する場合は、縮尺がデータ次第で異なる場合があります。縮尺が異なる場合は、縮尺の異なる地図を参照してください。