

# まつやま 洪水ハザードマップ 重信川版

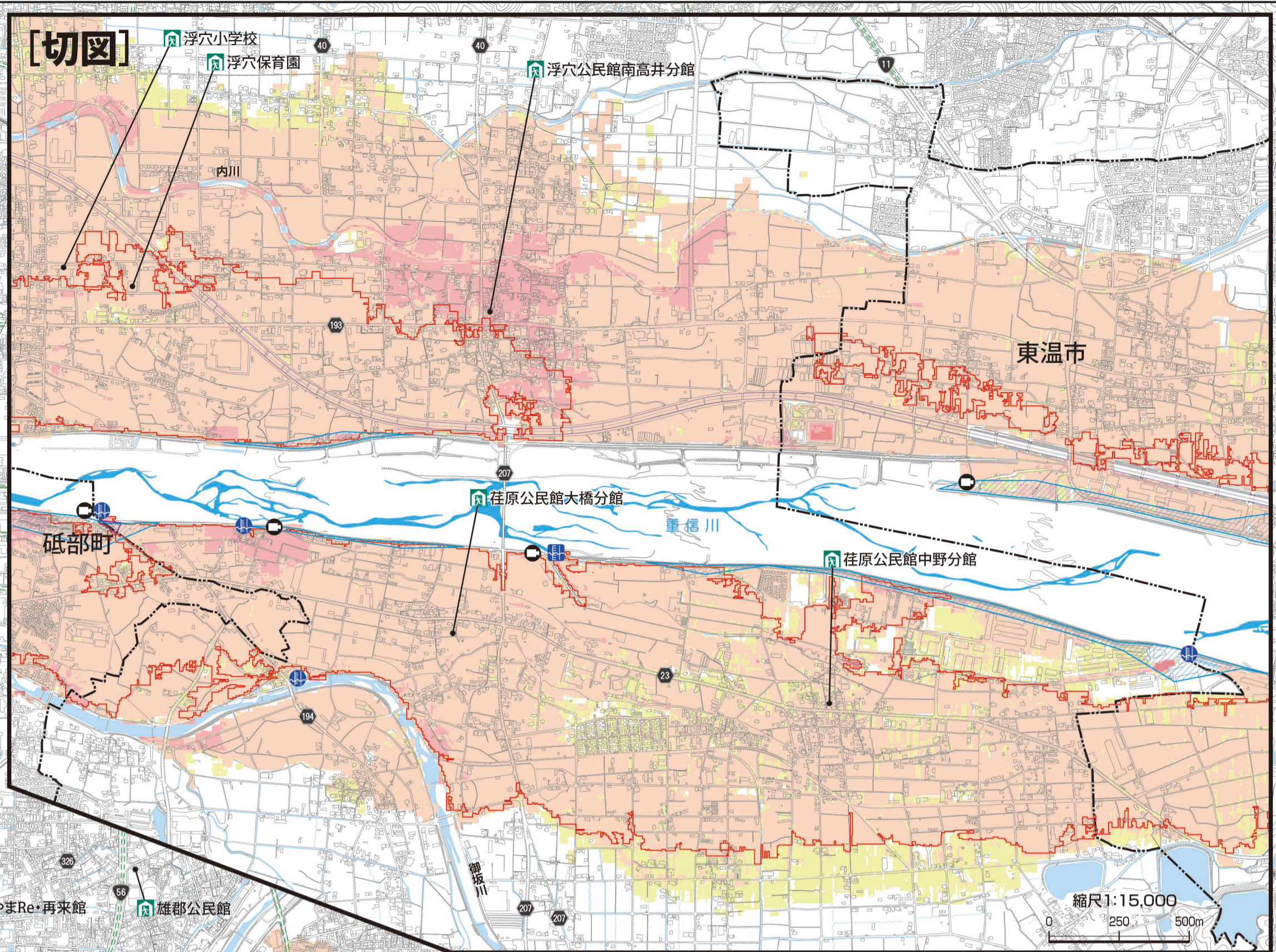
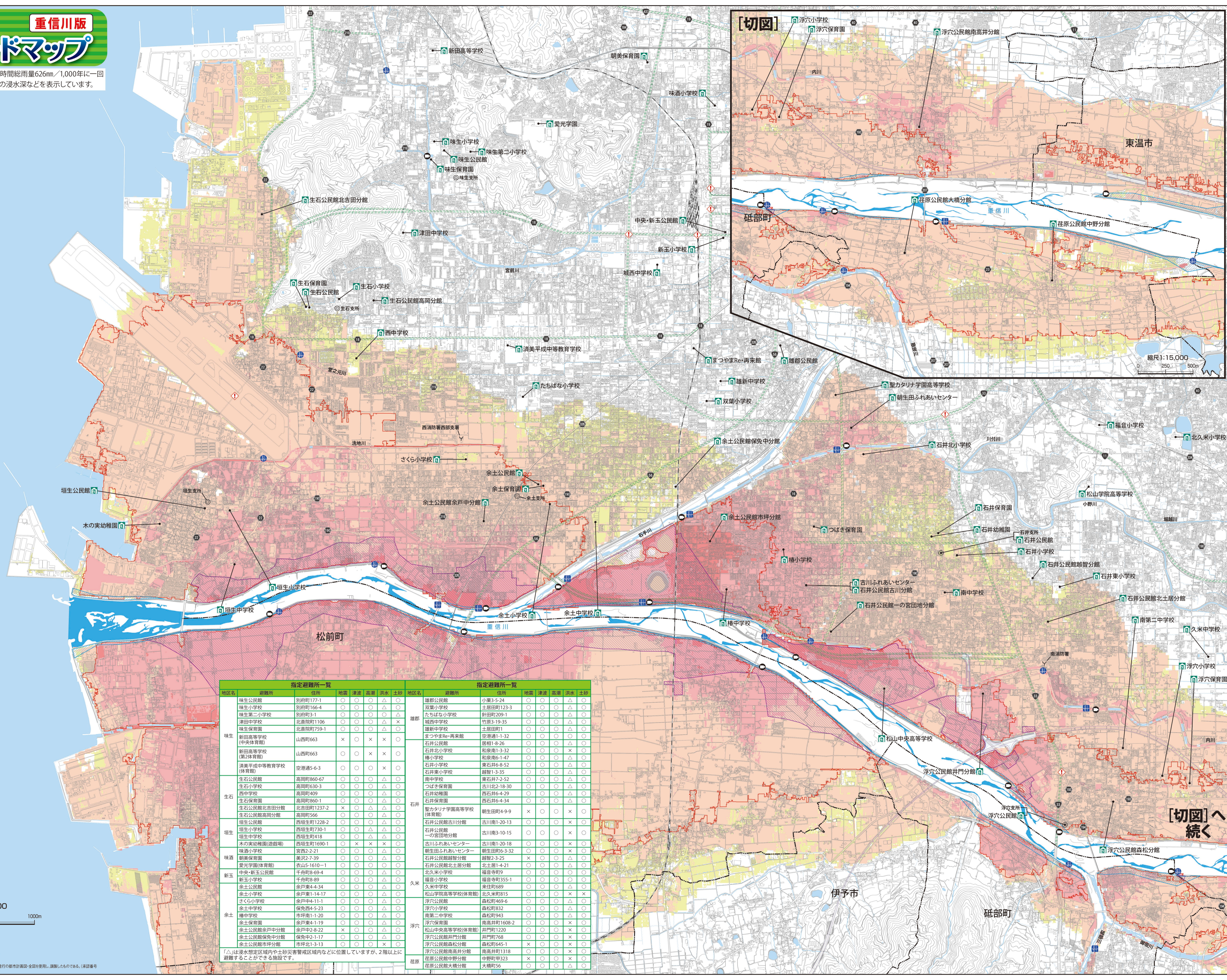
このハザードマップは、想定最大規模降雨(24時間総雨量626mm/1,000年に一回程度の規模)に基づき、重信川が氾濫した場合の浸水深などを表示しています。

**凡例**

浸水深の目安	5.0~10.0mの浸水
	・2階以上水没
	3.0~5.0mの浸水
	・2階浸水
	0.5~3.0mの浸水
	・1階浸水
	0.5m未満の浸水
	・床下浸水

- 指定避難所
- 市役所・支所・出張所
- 消防署・支署・出張所
- 家屋倒壊等氾濫想定区域(氾濫流)
- 家屋倒壊等氾濫想定区域(河岸浸食)
- 浸水想定区域(計画規模)  
※1日総雨量254mm(150年に一回程度の規模)
- 地下街・地下横断道・アンダーパス
- 主要避難路
- 市境
- 通常水位計
- 危機管理型水位計
- ライブカメラ

**家屋倒壊等氾濫想定区域とは?**  
想定最大規模降雨により、付近の地形が急峻な場合に、一般的な建築物が倒壊・流出する等の危険性が高い区域を示すものです。この区域では、屋内安全確保(避難)ではなく、指定避難所へ避難の必要性を判断する必要があります。家屋倒壊等氾濫想定区域は、氾濫によるものと河岸浸食によるものとがあります。



指定避難所一覧					指定避難所一覧										
地区名	避難所	住所	地震	津波	高潮	洪水	土砂	地区名	避難所	住所	地震	津波	高潮	洪水	土砂
味生	味生公民館	別所町177-1	○	○	○	△	△	雄勝	雄勝公民館	小栗3-5-24	○	○	○	△	△
	味生小学校	別所町166-4	○	○	○	△	△		双葉小学校	土高田町123-3	○	○	○	△	△
	味生第二小学校	別所町3-1	○	○	○	△	△		九七ばな小学校	針田町309-1	○	○	○	△	△
	津田中学校	北高野町1106	○	○	○	△	△		城西中学校	竹原3-19-35	○	○	○	△	△
	味生保育園	北高野町759-1	○	○	○	△	△		雄新中学校	土高田町1	○	○	○	△	△
	新田高等学校(中央体育館)	山西町663	×	○	×	×	○		まつやまRe・再来館	空港通1-1-32	○	○	○	△	△
	新田高等学校(第二体育館)	山西町663	○	○	×	×	○		石井公民館	原相1-8-26	○	○	○	△	△
	済美平成中等教育学校(体育館)	空港通5-6-3	○	○	○	△	△		石井北小学校	和泉南1-3-32	○	○	○	×	○
	生石公民館	高岡町860-67	○	○	○	△	△		種小学校	和泉南6-1-47	○	○	○	△	△
	生石小学校	高岡町630-3	○	○	○	△	△		石井東小学校	東石井6-8-52	○	○	○	△	△
生石中学校	高岡町409	○	○	○	△	△	石井小学校	越智1-3-35	○	○	○	△	△		
生石	生石保育園	高岡町860-1	○	○	○	△	△	南中学校	東石井7-2-52	○	○	○	△	△	
	生石公民館北吉田分館	北吉田町1237-2	×	○	△	△	△	つばき保育園	吉川北2-18-30	○	○	○	△	△	
	生石公民館高岡分館	高岡町566	○	○	○	△	△	石井幼稚園	西石井6-4-29	○	○	○	△	△	
	福生公民館	西福生町1228-2	○	○	○	△	△	石井保育園	西石井6-4-34	○	○	○	△	△	
	福生小学校	西福生町730-1	○	○	○	△	△	聖カタリナ学園高等学校	朝生田町4-9-9	×	○	×	○	○	
	福生中学校	西福生町418	○	○	○	△	△	石井公民館吉川分館	吉川南1-20-13	○	○	○	×	○	
	木の実幼稚園(遊戯場)	西福生町1690-1	○	×	×	×	○	石井公民館一の宮団地分館	吉川南3-10-15	○	○	○	×	○	
	味酒小学校	宮西2-2-21	○	○	○	△	△	吉川ふれあいセンター	吉川南1-20-18	○	○	○	×	○	
	朝美保育園	美沢2-7-39	○	○	○	△	△	朝生田ふれあいセンター	朝生田町6-3-32	○	○	○	×	○	
	愛光学園(体育館)	衣山5-1610-1	○	○	○	△	△	石井公民館越智分館	越智2-3-25	×	○	○	△	△	
新玉	中央・新玉公民館	千舟町8-69-4	○	○	○	△	△	石井公民館北土居分館	北土居1-4-21	○	○	○	△	△	
	新玉小学校	千舟町8-89	○	○	○	△	△	北久米小学校	福音寺町9	○	○	○	△	△	
	余土公民館	余土東4-4-34	○	○	○	△	△	福音小学校	福音寺町355-1	○	○	○	△	△	
	さくら小学校	余土東1-14-17	○	○	○	△	△	久米中学校	東来町689	○	○	○	△	△	
	余土中学校	余土中4-11-1	○	○	○	△	△	松山学院高等学校(体育館)	北久米町815	○	○	○	×	×	
	余土小学校	保原西4-5-23	○	○	○	△	△	浮穴公民館	森松町469-6	○	○	○	△	△	
	福生公民館	福生南1-1-20	○	○	○	△	△	浮穴小学校	森松町832	○	○	○	△	△	
	余土公民館	余土東4-1-19	○	○	○	△	△	西原中学校	森松町943	○	○	○	△	△	
	余土公民館余土中分館	余土中2-8-22	×	○	○	△	△	浮穴保育園	南高野町1608-2	○	○	○	×	○	
	余土公民館保原中分館	保原中2-1-17	○	○	○	△	△	松山中央高等学校(体育館)	井門町1220	○	○	○	×	×	
余土公民館市坪分館	市坪北1-3-13	○	○	○	×	×	浮穴公民館井門分館	井門町768	○	○	○	×	×		
程原	雄新公民館	小栗3-5-24	○	○	○	△	△	浮穴公民館南高井分館	南高井町1318	○	○	○	×	×	
	双葉小学校	土高田町123-3	○	○	○	△	△	浮穴公民館高井分館	高井町323	×	○	×	×	×	
	九七ばな小学校	針田町309-1	○	○	○	△	△	浮穴公民館大橋分館	大橋町56	○	○	○	△	△	
	城西中学校	竹原3-19-35	○	○	○	△	△								
	雄新中学校	土高田町1	○	○	○	△	△								
	まつやまRe・再来館	空港通1-1-32	○	○	○	△	△								
	石井公民館	原相1-8-26	○	○	○	△	△								
	石井北小学校	和泉南1-3-32	○	○	○	×	○								
	種小学校	和泉南6-1-47	○	○	○	△	△								
	石井東小学校	東石井6-8-52	○	○	○	△	△								

この洪水ハザードマップは、国土交通省の提供によるデータに基づき作成されています。また、浸水想定区域等の情報の完全な正確性を保証するものではありません。  
 〔この地図は、松山市長の承認を経て、都市発行の都市計画図-全国版を使用し、複製したものである。(承認番号 平成31年3月11日 306(松交)第757号)〕  
 © 2023 ZENRIN CO., LTD.